

www.opcom.ro



opcom

"earning every Day-Ahead
your trust"

**RAPORT ANUAL de SINTEZĂ
a rezultatelor funcționării în anul 2007
a piețelor centralizate operate de OPCOM**



2007

Piața pentru Ziua Următoare

Date relevante PZU pentru anul 2007:

Participanți înregistrați la PZU	99
Număr mediu de participanți activi [participanți/zi]	52
Număr maxim de participanți activi [participanți/zi]	58
Preț mediu [lei/MWh]	158,95
Preț mediu [EURO/MWh]	47,89
Preț mediu ponderat [lei/MWh]	165,16
Preț mediu ponderat [EURO/MWh]	49,91
Volum total tranzacționat [MWh]	5.043.193,266
Volum mediu tranzacționat [MWh/h]	575,707
Cotă de piață din consumul net realizat în anul 2007 [%]	9,40
Valoarea tranzacțiilor [lei]	832.926.908,88
Valoarea tranzacțiilor [EURO]	251.683.352,65

Variații anuale:

Perioada	Volumul tranzacțiilor pe PZU [MWh]	Volumul mediu orar tranzacționat pe PZU [MWh/h]	Cota de piață [%]	Prețul de închidere a pieței		Prețul de închidere a pieței		Valoarea	
				mediu [lei/MWh]	mediu ponderat [lei/MWh]	mediu [euro/MWh]	mediu ponderat [euro/MWh]	[lei]	[euro]
2006	4.105.930,592	468,714	7,88%	157,63	164,86	44,78	46,88	676.901.273,33	192.495.635,86
2007	5.043.193,266	575,707	9,40%	158,95	165,16	47,89	49,91	832.926.908,88	251.683.352,65
Variație procentuală	▲ +22,83%	▲ +22,83%	▲ +19,29%	▲ +0,84%	▲ +0,18%	▲ +6,45%	▲ +6,93%	▲ +23,05%	▲ +30,75%

Recorduri absolute consemnate în anul 2007:

Număr de participanți activi [participanți/zi]:	23 noiembrie 2007	58
	19 decembrie 2007	
Volum tranzacționat zilnic [MWh]:	29 iulie 2007	24.552,655
Volum mediu tranzacționat orar [MWh/h]:	29 iulie 2007	1.023,027
Volum tranzacționat orar [MWh/h]:	30 iulie 2007	1.218,506
Cotă de piață [%]:	29 iulie 2007	18,77
Valoare a energiei electrice tranzacționate zilnic [lei]:	18 iulie 2007	4.785.569,46
Valoare a energiei electrice tranzacționate zilnic [euro]:	18 iulie 2007	1.529.180,21

Notă PZU: prețul mediu, prețul mediu ponderat și valoarea tranzacțiilor au fost convertite în EURO utilizând cursul de referință publicat de Banca Națională a României în ziua T-1, unde T este ziua de tranzacționare pe PZU.

Piața Centralizată pentru Contracte Bilaterale atribuite prin licitație publică

Date relevante PCCB pentru anul 2007:

Participanți înregistrați până la 31 decembrie 2007:

91

Contracte tranzacționate în anul 2007:

Număr:	158
Preț mediu [lei/MWh]:	175,77
Preț mediu [euro/MWh]:	52,54
Preț mediu ponderat [lei/MWh]:	176,59
Preț mediu ponderat [euro/MWh]:	52,51
Cantitate de energie electrică [MWh]:	11.859.780
Valoare [lei]:	2.094.328.675,82
Valoare [euro]:	622.711.721,33

	Volumul tranzacționat pe PCCB în anul [MWh]	Numărul de contracte	Prețul		Prețul		Valoarea	
			mediu	mediu ponderat	mediu	mediu ponderat	[lei]	[euro]
			[lei/MWh]	[lei/MWh]	[euro/MWh]	[euro/MWh]		
2006	2.959.125,137	34	140,69	148,21	40,32	42,64	438.575.757,12	126.177.629,95
2007	11.859.780,000	158	175,77	176,59	52,54	52,51	2.094.328.675,82	622.711.721,33
Variație procentuală	▲ +300,79%	▲ +364,71%	▲ +24,94%	▲ +19,15%	▲ +30,30%	▲ +23,14%	▲ +377,53%	▲ +393,52%

Contracte cu livrare în anul 2007:

Număr:	145
Preț mediu [lei/MWh]:	171,94
Preț mediu [euro/MWh]:	49,67
Preț mediu ponderat [lei/MWh]:	167,37
Preț mediu ponderat [euro/MWh]:	48,35
Cantitate de energie electrică [MWh]:	6.507.638
Cotă de piață din consumul net realizat în anul 2007 [%]:	12,13
Valoare [lei]:	1.089.198.074,42
Valoare [euro]:	327.648.108,79

	Volumul contractat pe PCCB pentru anul [MWh]	Cota de piață [%]	Prețul		Prețul		Valoarea	
			mediu	mediu ponderat	mediu	mediu ponderat	[lei]	[euro]
			[lei/MWh]	[lei/MWh]	[euro/MWh]	[euro/MWh]		
2006	1.254.579,137	2,41	129,33	126,77	36,73	36,00	159.041.911,52	44.973.677,08
2007	6.507.638,000	12,13	171,94	167,37	49,67	48,35	1.089.198.074,42	327.648.108,79
Variație procentuală	▲ +418,71%	▲ +403,75%	▲ +32,95%	▲ +32,03%	▲ +35,25%	▲ +34,32%	▲ +584,85%	▲ +628,53%

Recorduri absolute consemnate în anul 2007:

Număr de contracte tranzacționate în luna:	februarie	38
Cantitate de energie electrică tranzacționată în luna [MWh]:	octombrie	2.950.850
Valoare a energiei electrice tranzacționate în luna [lei]:	octombrie	529.286.969,90
Valoare a energiei electrice tranzacționate în luna [euro]:	octombrie	157.769.830,55
Cantitate de energie electrică contractate pentru luna [MWh]:	decembrie	843.633
Valoare a energiei electrice contractate pentru luna [lei]:	decembrie	146.608.596,08
Valoare a energiei electrice contractate pentru luna [euro]:	decembrie	42.354.065,02
Cotă de piață a energiei electrice contractate pentru luna [%]	decembrie	17,70

Notă PCCB:

1. prețul mediu, prețul mediu ponderat și valoarea tranzacțiilor încheiate în anul 2007 sau în luna în care s-au consemnat recorduri au fost convertite în EURO utilizând cursul de referință publicat de Banca Națională a României corespunzător fiecărei zile de tranzacționare în care au fost atribuite contracte pe PCCB în anul 2007 sau în cazul recordurilor, în luna în care s-a consemnat recordul.
2. prețul mediu, prețul mediu ponderat și valoarea tranzacțiilor încheiate pentru anul 2007 sau pentru luna în care s-au consemnat recorduri au fost convertite în EURO utilizând cursul de referință publicat de Banca Națională a României corespunzător ultimei zile de tranzacționare în care au fost atribuite contracte pentru anul 2007 sau în cazul recordurilor, pentru luna în care s-a consemnat recordul.

Piața Centralizată a Contractelor Bilaterale atribuite prin negociere continuă

Date relevante PCCB-NC pentru anul 2007:

Participanți înregistrați până la 31 decembrie 2007:	50
Număr de contracte:	82
Preț mediu [lei/MWh]:	178,04
Pret mediu [euro/MWh]:	50,30
Preț mediu ponderat [lei/MWh]:	180,71
Preț mediu ponderat [euro/MWh]:	51,06
Volum total tranzacționat [MWh]:	22.208,000
Valoare a tranzacțiilor [lei]:	4.013.274,40
Valoare a tranzacțiilor [euro]:	1.228.488,52

Notă PCCB-NC:

1. prețul mediu, prețul mediu ponderat și valoarea tranzacțiilor încheiate în anul 2007 sau în luna în care s-au consemnat recorduri au fost convertite în EURO utilizând cursul de referință publicat de Banca Națională a României corespunzător fiecărei zile de tranzacționare în care au fost atribuite contracte pe PCCB-NC în anul 2007 sau în cazul recordurilor, în luna în care s-a consemnat recordul.
2. prețul mediu, prețul mediu ponderat și valoarea tranzacțiilor încheiate pentru anul 2007 sau pentru luna în care s-au consemnat recorduri au fost convertite în EURO utilizând cursul de referință publicat de Banca Națională a României corespunzător ultimei zile de tranzacționare în care au fost atribuite contracte pentru anul 2007 sau în cazul recordurilor, pentru luna în care s-a consemnat recordul.

Piața Centralizată pentru Certificate Verzi:

Date relevante PCCV pentru anul 2007:

Participanți înregistrați până la 31 ianuarie 2007: **82**

Certificate verzi tranzacționate pentru anul 2007:

Număr*: **41.364**

Preț [lei/certificat]: **142,72**

*Include certificatele verzi tranzacționate în perioada martie 2007 – februarie 2008

Notă PCCV: prețul pentru anul 2007 a fost convertit în EURO utilizând cursul de referință publicat de Banca Națională a României pentru ultima zi lucrătoare a anului 2006.

Pentru mai multe informații privind rezultatele Pieței de Energie Electrică pentru anul 2007, vă rugăm să accesați website-ul OPCOM:

www.opcom.ro

Prețuri stabilite pe Piața pentru Ziua Următoare (PZU) 2007		
Preț mediu ¹ [lei/MWh]	Preț mediu de zi ² [lei/MWh]	Preț mediu de noapte ³ [lei/MWh]
158,95	175,05	126,76

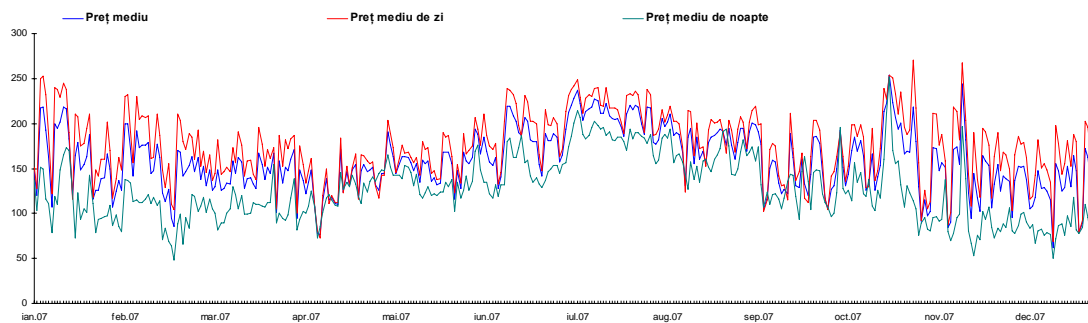


Figura 1: Evoluția zilnică a prețurilor medii

Volume tranzacționate pe Piața pentru Ziua Următoare (PZU) 2007	
Volum mediu [MWh/h]	Cota de piață ⁴ [%]
575,707	9,40

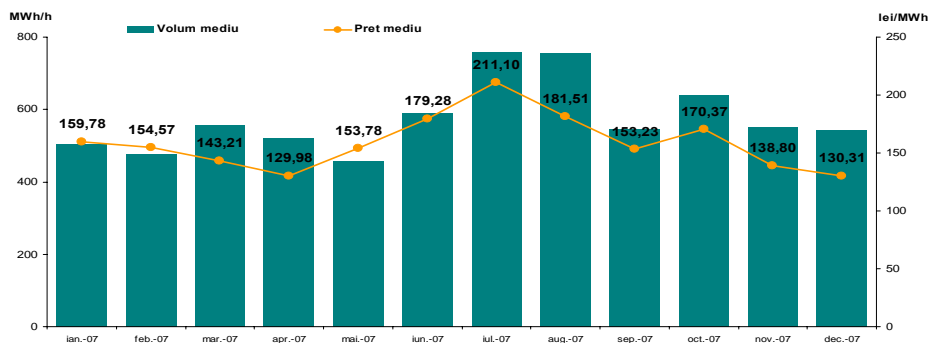


Figura 2: Evoluția prețului și volumului mediu tranzacționat

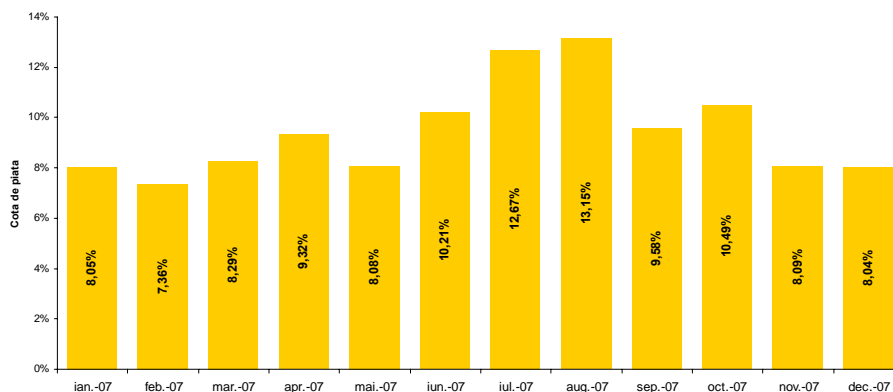


Figura 3: Evoluția cotei de piață⁴

¹ Media prețurilor de închidere a PZU corespunzătoare tuturor intervalelor orare din anul 2007.

² Media prețurilor de închidere a PZU corespunzătoare intervalelor 7-22 din anul 2007.

³ Media prețurilor de închidere a PZU corespunzătoare intervalelor 1-6 și 23-24 din anul 2007.

⁴ Cota cantităților tranzacționate pe PZU în anul 2007 din consumul net intern realizat.

Piața Centralizată pentru Contracte Bilaterale – Licitație publică (PCCB) Contracte tranzacționate pentru anul 2007	
Număr	Cantitate ⁵ [MWh]
145	6.507.638

Piața Centralizată pentru Contracte Bilaterale – Negociere continuă (PCCB-NC) 2007	
Număr	Cantitate ⁶ [MWh]
82	22.208

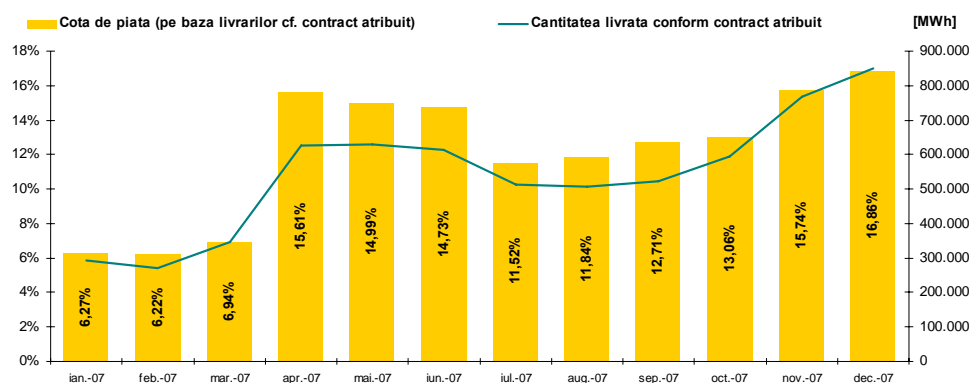


Figura 4: Evoluția livrărilor de energie electrică prevăzute în contractele încheiate pe PCCB și PCCB-NC (valori absolute și relative⁷)

Piața Centralizată pentru Certificate Verzi (PCCV) 2007	
Preț [lei/certificat]	Număr certificate verzi tranzacționate ⁸ [MWh]
142,72	41.364

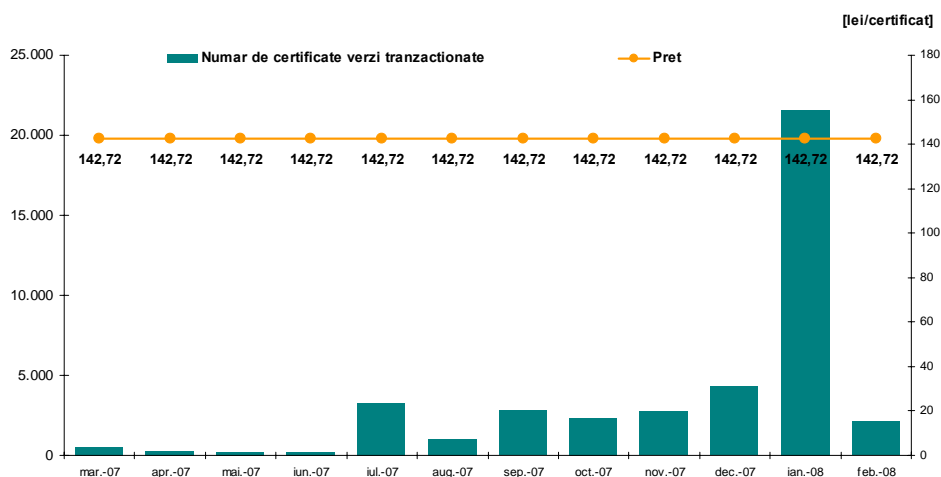


Figura 5: Evoluția prețului și numărului de certificate verzi tranzacționate

⁵ Volumul tranzacțiilor încheiate pe PCCB pentru anul 2007.

⁶ Volumul tranzacțiilor încheiate pe PCCB-NC pentru anul 2007.

⁷ Cota cantităților tranzacționate pe PCCB și PCCB-NC pentru anul 2007 din consumul net intern realizat.

⁸ Perioada de tranzacționare în contul anului 2007 s-a încheiat, februarie 2008 fiind ultima lună în care cota obligatorie de achiziție de certificate verzi impusă furnizorilor de energie electrică la consumatorii finali putea fi realizată.



**"earning every Day-Ahead
your trust"**

16-18 Hristo Botev Blvd., Bucharest - 3, ROMANIA - 030236
Phone: +40 (21) 3071 450; Fax: +40 (21) 3071 400
<http://www.opcom.ro>