

www.opcom.ro



opcom

"earning every Day-Ahead
your trust"

**RAPORT ANUAL de SINTEZĂ
a rezultatelor funcționării
piețelor centralizate operate de OPCOM**



2008



Piața pentru Ziua Următoare

Date relevante PZU pentru anul 2008:

Participanți înregistrați până la 31 decembrie 2008:	87
Număr de participanți activi [participanți/an]:	77
Preț mediu [lei/MWh]:	188,21
Preț mediu [euro/MWh]:	51,21
Preț mediu ponderat [lei/MWh]:	192,80
Preț mediu ponderat [euro/MWh]:	52,40
Volum total tranzacționat [MWh]:	5.207.615,847
Volum mediu tranzacționat [MWh/h]:	592,852
Cotă de piață din consumul net realizat în anul 2008 [%]:	9,56
Valoare a tranzacțiilor [lei]:	1.004.028.866,59
Valoare a tranzacțiilor [euro]:	272.844.957,13

Perioada	Volumul tranzacțiilor pe PZU	Volumul mediu orar tranzacționat pe PZU	Cota de piață	Prețul de închidere a pieței		Prețul de închidere a pieței		Valoarea	
				mediu	mediu ponderat	mediu	mediu ponderat	[lei]	[euro]
				[lei/MWh]	[lei/MWh]	[euro/MWh]	[euro/MWh]	[lei]	[euro]
2007	5.043.193,266	575,707	9,40%	158,95	165,16	47,89	49,91	832.926.908,88	251.683.352,65
2008	5.207.615,847	592,852	9,56%	188,21	192,80	51,21	52,40	1.004.028.866,59	272.844.957,13
Variație	▲ +3,26%	▲ +2,98%	▲ +1,70%	▲ +18,40%	▲ +16,74%	▲ +6,93%	▲ +4,99%	▲ +20,54%	▲ +8,41%

Recorduri consemnate în anul 2008:

Număr de participanți activi [participanți/zi]:	19 noiembrie 2008	63
Volum tranzacționat zilnic [MWh]:	11 ianuarie 2008	22.462,965
Volum mediu tranzacționat orar [MWh/h]:	11 ianuarie 2008	935,957
Volum tranzacționat orar [MWh/h]:	24 aprilie 2008	1.143,079
Cotă de piață [%]:	22 iunie 2008	13,33
Valoare a energiei electrice tranzacționate zilnic [lei]:	27 noiembrie 2008	5.299.451,14
Valoare a energiei electrice tranzacționate zilnic [euro]:	27 noiembrie 2008	1.397.055,63

Piața Centralizată pentru Contracte Bilaterale

Date relevante PCCB pentru anul 2008:

Participanți înregistrați până la 31 decembrie 2008: **94**

Contracte tranzacționate în anul 2008:

Număr: **97**
 Preț mediu [lei/MWh]: **183,34**
 Preț mediu [euro/MWh]: **49,55**
 Preț mediu ponderat [lei/MWh]: **193,91**
 Preț mediu ponderat [euro/MWh]: **52,05**
 Cantitate de energie electrică [MWh]: **11.483.189**
 Valoare [lei]: **2.226.734.715,91**
 Valoare [euro]: **602.048.865,71**

Perioada	Volumul tranzacționat pe PCCB în anul [MWh]	Numărul de contracte	Prețul		Prețul		Valoarea	
			mediu	mediu ponderat	mediu	mediu ponderat	[lei]	[euro]
			[lei/MWh]	[lei/MWh]	[euro/MWh]	[euro/MWh]		
2007	11.859.780,000	158	175,77	176,59	52,54	52,51	2.094.328.675,82	622.711.721,33
2008	11.483.189,000	97	183,34	193,91	49,55	52,05	2.226.734.715,91	602.048.865,71
Variație	▼ -3,18%	▼ -38,61%	▲ +4,31%	▲ +9,81%	▼ -5,69%	▼ -0,86%	▲ +6,32%	▼ -3,32%

Contracte cu livrare în anul 2008:

Număr: **139**
 Preț mediu [lei/MWh]: **173,05**
 Preț mediu [euro/MWh]: **47,44**
 Preț mediu ponderat [lei/MWh]: **177,67**
 Preț mediu ponderat [euro/MWh]: **48,70**
 Cantitate de energie electrică [MWh]: **8.612.019**
 Cota de piață din consumul net realizat în anul 2008 [%]: **15,81**
 Valoare [lei]: **1.530.085.260,35**
 Valoare [euro]: **418.691.095,02**

Perioada	Volumul contractat pe PCCB pentru anul [MWh]	Cota de piață [%]	Prețul		Prețul		Valoarea	
			mediu	mediu ponderat	mediu	mediu ponderat	[lei]	[euro]
			[lei/MWh]	[lei/MWh]	[euro/MWh]	[euro/MWh]		
2007	6.507.638,000	12,13	171,94	167,37	49,67	48,35	1.089.198.074,42	327.648.108,79
2008	8.612.019,000	15,81	173,05	177,67	47,44	48,70	1.530.085.260,35	418.691.095,02
Variație	▲ +32,34%	▲ +30,35%	▲ +0,65%	▲ +6,15%	▼ -4,50%	▲ +0,72%	▲ +40,48%	▲ +27,79%

Recorduri consemnate în anul 2008:

Număr de contracte tranzacționate în luna:	octombrie	32
Cantitate de energie electrică tranzacționată în luna [MWh]:	octombrie	5.706.460
Valoare a energiei electrice tranzacționate în luna [lei]:	octombrie	1.120.545.598,80
Valoare a energiei electrice tranzacționate în luna [euro]:	octombrie	299.720.230,64
Cantitate de energie electrică contractată pentru luna [MWh]:	martie	862.419
Valoare a energiei electrice contractate pentru luna [lei]:	martie	152.845.023,84
Valoare a energiei electrice contractate pentru luna [euro]:	martie	40.631.901,49
Cotă de piață a energiei electrice contractate pentru luna [%]	martie	18,24

Piața Centralizată a Contractelor Bilaterale atribuite prin negociere continuă**Date relevante PCCB-NC pentru anul 2008:**

Participanți înregistrați până la 31 decembrie 2008:	62
Număr de contracte:	165
Preț mediu [lei/MWh]:	213,26
Preț mediu [euro/MWh]:	55,60
Volum total tranzacționat [MWh]:	36.360,000
Valoare a tranzacțiilor [lei]:	7.754.198,40
Valoare a tranzacțiilor [euro]:	2.064.053,28

Piața Centralizată pentru Certificate Verzi**Date relevante PCCV pentru anul 2008:**

Participanți înregistrați	88
---------------------------	-----------

Certificate verzi tranzacționate pentru anul 2008:

Număr:	110.109
Preț mediu [lei/certificat]:	162,25
Preț mediu [euro/certificat]:	45,25

Prețuri stabilite pe Piața pentru Ziua Următoare (PZU) 2008		
Preț mediu ¹ [lei/MWh]	Preț mediu varf ² [lei/MWh]	Preț mediu gol ³ [lei/MWh]
188,21 ▲ +18,40%	207,28 ▲ +18,41%	150,06 ▲ +18,38%

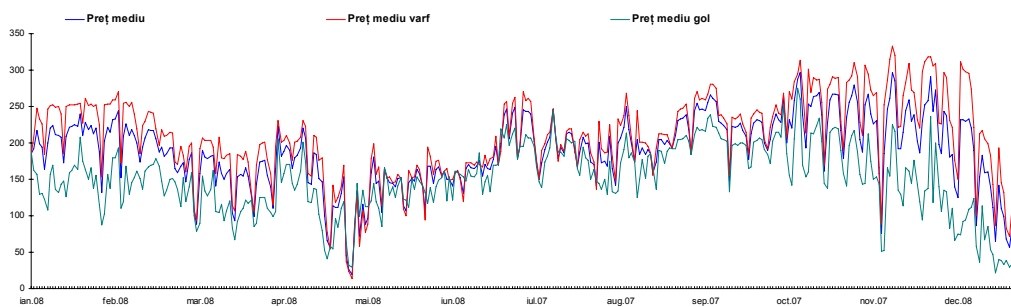


Figura 1: Evoluția zilnică a prețurilor medii

Volume tranzacționate pe Piața pentru Ziua Următoare (PZU) 2008	
Volum mediu [MWh/h]	Cota de piață ⁴ [%]
592,852 ▲ +2,98%	9,56

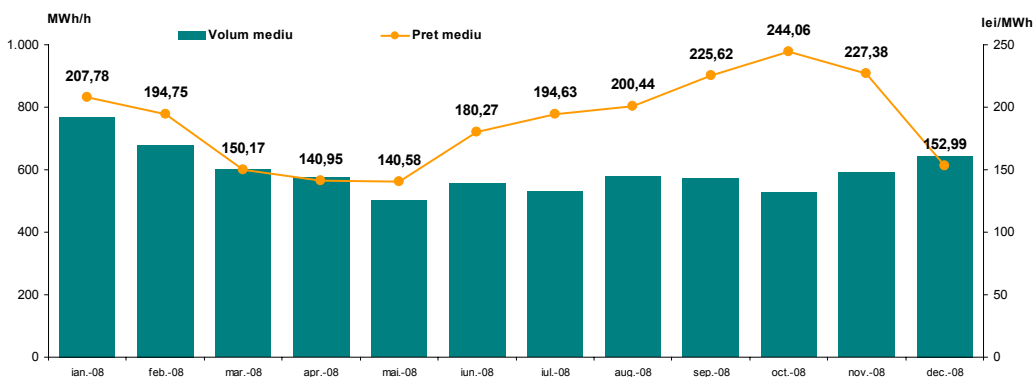
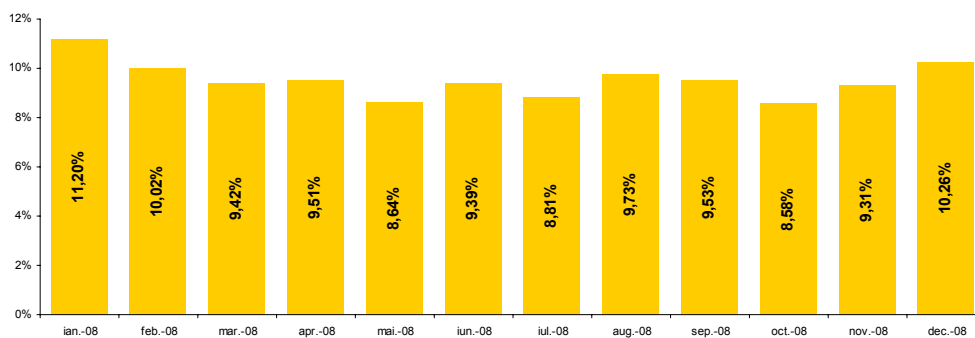


Figura 2: Evoluția prețului și volumului mediu tranzacționat

Figura 3: Evoluția cotei de piață⁴

¹ Media prețurilor de închidere a PZU corespunzătoare tuturor intervalelor orare din anul 2008.

² Media prețurilor de închidere a PZU corespunzătoare intervalelor 7-22 din anul 2008.

³ Media prețurilor de închidere a PZU corespunzătoare intervalelor 1-6 și 23-24 din anul 2008.

⁴ Cota cantităților tranzacționate pe PZU în anul 2008 din consumul net realizat.

Piața Centralizată pentru Contracte Bilaterale – Licitație publică (PCCB) 2008

Număr de contracte atribuite		Cantitate tranzacționată ⁵ [MWh]	
97	-48	8.612.019	+32,34%

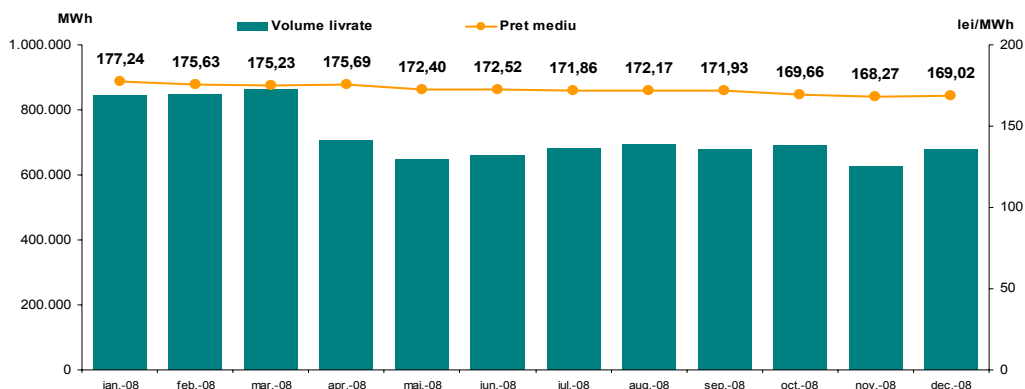


Figura 4: Evoluția livrărilor de energie electrică prevăzute în contractele încheiate pe PCCB și prețul mediu corespunzător acestora

Piața Centralizată pentru Contracte Bilaterale – Negociere continuă (PCCB-NC) 2008

Număr de contracte atribuite		Cantitate tranzacționată ⁶ [MWh]	
165	+83	36.360	+63,72%

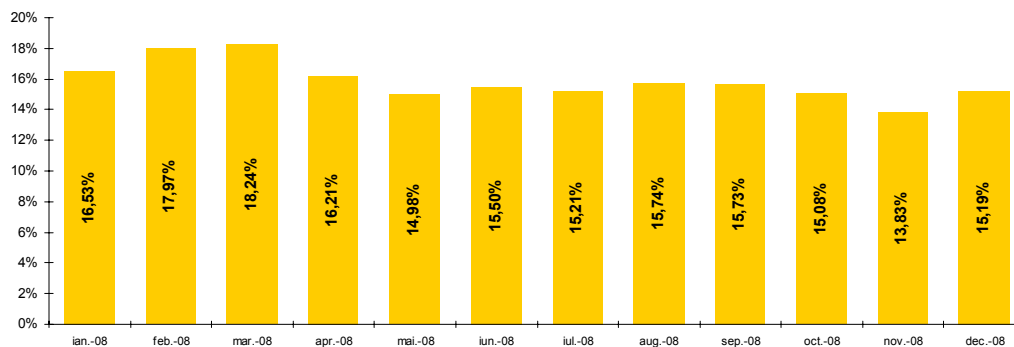


Figura 5: Evoluția cotei de piață⁷ conform contractelor încheiate pe PCCB și PCCB-NC

Piața Centralizată pentru Certificate Verzi (PCCV) 2008

Preț mediu [lei/certificat]		Număr certificate verzi tranzacționate	
162,25	+13,68%	110.109	+166,20%

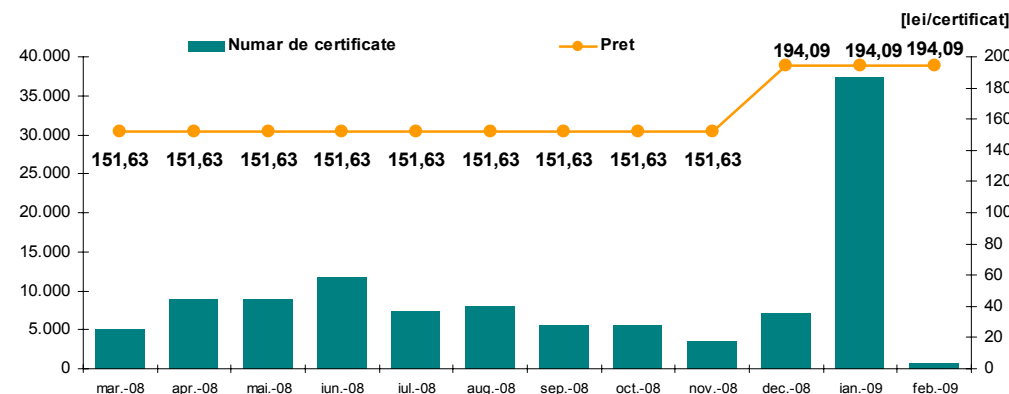


Figura 6: Evoluția prețului și numărului de certificate verzi tranzacționate

⁵ Volumul tranzacțiilor încheiate pe PCCB pentru anul 2008.

⁶ Volumul tranzacțiilor încheiate pe PCCB-NC pentru anul 2008.

⁷ Cota cantităților tranzacționate pe PCCB și PCCB-NC din consumul net realizat.



opcom

"earning every Day-Ahead
your trust"

**"earning every Day-Ahead
your trust"**

16-18 Hristo Botev Blvd., Bucharest - 3, ROMANIA - 030236
Phone: +40 (21) 3071 450; Fax: +40 (21) 3071 400
<http://www.opcom.ro>