

www.opcom.ro



opcom

"earning every Day-Ahead
your trust"

**RAPORT ANUAL de SINTEZĂ
a rezultatelor funcționării
piețelor centralizate operate de OPCOM**



2009



Piața pentru Ziua Următoare

Date relevante PZU pentru anul 2009:

Participanți înregistrați până la 31 decembrie 2009:	98
Număr de participanți activi [participanți/an]:	85
Preț mediu [lei/MWh]:	145,26
Preț mediu [euro/MWh]:	34,29
Preț mediu ponderat [lei/MWh]:	155,35
Preț mediu ponderat [euro/MWh]:	36,69
Volum total tranzacționat [MWh]:	6.346.570,918
Volum mediu tranzacționat [MWh/h]:	724,494
Cotă de piață [%]:	12,67
Valoare a tranzacțiilor [lei]:	985.946.834,85
Valoare a tranzacțiilor [euro]:	232.869.539,18

Perioada	Volumul tranzacțiilor pe PZU [MWh]	Volumul mediu orar tranzacționat pe PZU [MWh/h]	Cota de piață [%]	Prețul de închidere a pieței		Prețul de închidere a pieței		Valoarea	
				mediu	mediu ponderat	mediu	mediu ponderat	[lei]	[euro]
				[lei/MWh]	[lei/MWh]	[euro/MWh]	[euro/MWh]		
2008	5.207.615,847	592,852	9,56%	188,21	192,80	51,21	52,39	1.004.028.866,59	272.844.957,13
2009	6.346.570,918	724,494	12,67%	145,26	155,35	34,29	36,69	985.946.834,85	232.869.539,18
Variație	▲ +21,87%	▲ +22,20%	▲ +32,55%	▼ -22,82%	▼ -19,42%	▼ -33,03%	▼ -29,97%	▼ -1,80%	▼ -14,65%

Recorduri absolute consemnate în anul 2009:

Număr de participanți activi [participanți/zi]:	15, 17, 18 noiembrie	63
Număr de participanți activi [participanți/lună]:	ian., feb., apr., nov., dec.	69
Volum tranzacționat orar [MWh/h]:	16 iunie	1.332,361
Volum mediu tranzacționat orar la nivel de lună [MWh/h]:	iunie	855,148
Cotă de piață zilnică [%]:	31 mai	21,69
Cotă de piață lunară [%]:	iunie	16,28
Valoare a energiei electrice tranzacționate zilnic [lei]:	31 mai	5.588.874,78

Piața Centralizată pentru Contracte Bilaterale

Date relevante PCCB pentru anul 2009:

Participanți înregistrați până la 31 decembrie 2009: **102**

Contracte tranzacționate în anul 2009:

Număr: **32**
 Preț mediu [lei/MWh]: **172,15**
 Preț mediu [euro/MWh]: **40,52**
 Preț mediu ponderat [lei/MWh]: **159,08**
 Preț mediu ponderat [euro/MWh]: **37,55**
 Cantitate de energie electrică [MWh]: **4.836.466**
 Valoare [lei]: **769.379.474,90**
 Valoare [euro]: **181.608.409,07**

Perioada	Volumul tranzacționat pe PCCB în anul [MWh]	Numărul de contracte	Prețul		Prețul		Valoarea	
			mediu	mediu ponderat	mediu	mediu ponderat	[lei]	[euro]
			[lei/MWh]	[lei/MWh]	[euro/MWh]	[euro/MWh]		
2008	11.483.189,000	97	183,34	193,91	49,55	52,05	2.226.734.715,91	602.048.865,71
2009	4.836.466,000	32	172,15	159,08	40,52	37,55	769.379.474,90	181.608.409,07
Variație	▼ -57,88%	▼ -65	▼ -6,11%	▼ -17,96%	▼ -18,23%	▼ -27,87%	▼ -65,45%	▼ -69,83%

Contracte cu livrare în anul 2009:

Număr: **93**
 Preț mediu [lei/MWh]: **190,44**
 Preț mediu [euro/MWh]: **45,50**
 Preț mediu ponderat [lei/MWh]: **194,20**
 Preț mediu ponderat [euro/MWh]: **46,39**
 Cantitate de energie electrică [MWh]: **11.320.968**
 Cota de piață [%]: **22,60**
 Valoare [lei]: **2.198.541.557,26**
 Valoare [euro]: **525.211.483,03**

Perioada	Volumul contractat pe PCCB pentru anul [MWh]	Cota de piață [%]	Prețul		Prețul		Valoarea	
			mediu	mediu ponderat	mediu	mediu ponderat	[lei]	[euro]
			[lei/MWh]	[lei/MWh]	[euro/MWh]	[euro/MWh]		
2008	8.612.019,000	15,81	173,05	177,67	47,31	48,62	1.530.085.260,35	418.691.095,02
2009	11.320.968,000	22,60	190,44	194,20	45,50	46,39	2.198.541.557,26	525.211.483,03
Variație	▲ +31,46%	▲ +42,97%	▲ +10,05%	▲ +9,31%	▼ -3,82%	▼ -4,52%	▲ +43,69%	▲ +25,44%

Valori maxime înregistrate în anul 2009:

Participantți activi în luna:	decembrie	21
Număr de contracte tranzacționate în luna:	decembrie	11
Cantitate de energie electrică tranzacționată în luna [MWh]:	decembrie	2.805.820
Valoare a energiei electrice tranzacționate în luna [lei]:	decembrie	419.000.193,80
Valoare a energiei electrice tranzacționate în luna [euro]:	decembrie	99.419.446,14
Participantți activi pentru luna:	decembrie	44
Număr de contracte în livrare în luna:	ian., feb., mar.	77
Cantitate de energie electrică contractată pentru luna [MWh]:	decembrie	991.162
Valoare a energiei electrice contractate pentru luna [lei]:	decembrie	192.248.237,35
Valoare a energiei electrice contractate pentru luna [euro]:	ianuarie	47.419.764,17
Cotă de piață a energiei electrice contractate pentru luna [%]:	aprilie	25,03

Recorduri absolute consemnate în anul 2009:

Cantitate de energie electrică contractată pentru luna [MWh]:	decembrie	991.162
Valoare a energiei electrice contractate pentru luna [lei]:	decembrie	192.248.237,35
Valoare a energiei electrice contractate pentru luna [euro]:	ianuarie	47.419.764,17
Cotă de piață a energiei electrice contractate pentru luna [%]:	aprilie	25,03
Cotă de piață anuală a energiei electrice livrate [%]:	2009	22,60

Piața Centralizată a Contractelor Bilaterale atribuite prin negociere continuă

Date relevante PCCB-NC pentru anul 2009:

Participantți înregistrați până la 31 decembrie 2009:	69
Număr de contracte:	172
Preț mediu ponderat [lei/MWh]:	163,58
Preț mediu ponderat [euro/MWh]:	37,79
Volum total tranzacționat [MWh]:	56.496
Valoare a tranzacțiilor [lei]:	9.241.549,20
Valoare a tranzacțiilor [euro]:	2.135.191,22

Piața Centralizată pentru Certificate Verzi

Date relevante PCCV pentru anul 2009:

Participantți înregistrați până la 28 februarie 2010:	97
---	-----------

Certificate verzi tranzacționate pentru anul 2009:

Număr:	169.880
Preț mediu [lei/certificat]:	215,34
Preț mediu [euro/certificat]:	55,00

Numărul certificatelor verzi tranzacționate centralizat în contul anului 2009 reprezintă 70,34% din numărul certificatelor verzi emise.

Prețuri stabilite pe Piața pentru Ziua Următoare (lei/MWh) 2009		
Preț mediu bază (1-24)	Preț mediu vârf (7-22)	Preț mediu gol (1-6, 23-24)
145,26 ▼ -22,82%	168,62 ▼ -18,65%	98,55 ▼ -34,33%

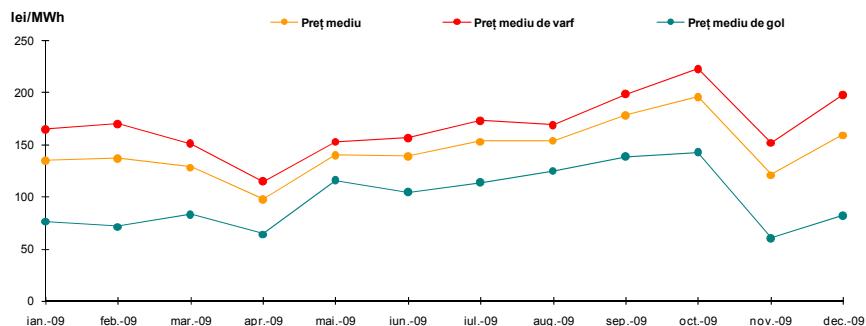


Figura 1: Evoluția prețurilor medii (bază, vârf și gol)

Volume tranzacționate pe Piața pentru Ziua Următoare (PZU) 2009	
Volum mediu [MWh/h]	Cota de piață [%]
724,494 ▲ +22,20%	12,67

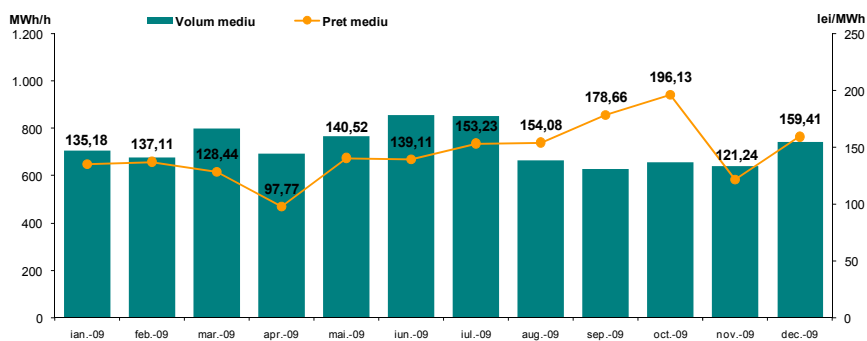


Figura 2: Evoluția prețului și volumului mediu tranzacționat

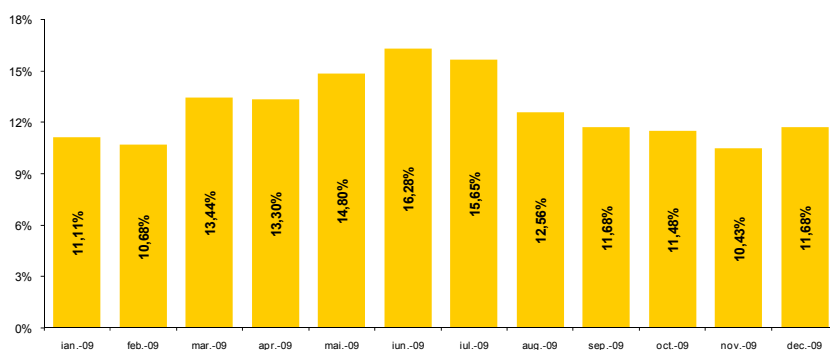


Figura 3: Evoluția cotei de piață

Piața Centralizată pentru Contracte Bilaterale – Licitație publică (PCCB) 2009	
Volum în livrare [MWh]	Cotă de piață [%]
11.320.968 ▲ +31,46%	22,60

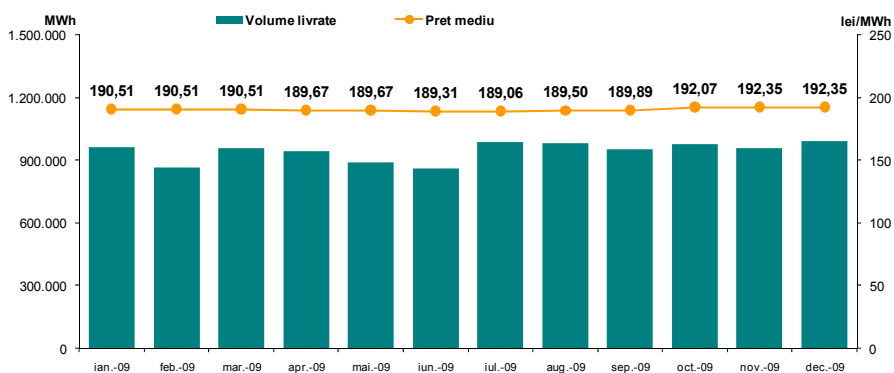


Figura 4: Evoluția livrărilor de energie electrică prevăzute în contractele încheiate pe PCCB și prețul mediu corespunzător acestora

Piața Centralizată pentru Contracte Bilaterale – Negociere continuă (PCCB-NC) 2009	
Volum în livrare [MWh]	Cotă de piață [%]
56.496 ▲ +55,38%	0,11

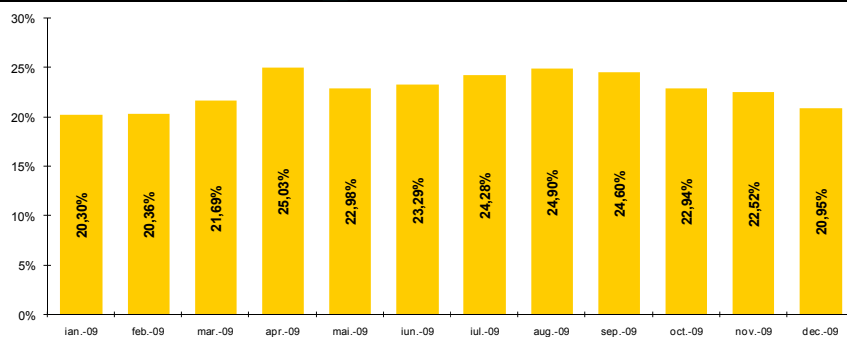


Figura 5: Evoluția cotei de piață (conform contractelor încheiate pe PCCB și PCCB-NC)

Piața Centralizată pentru Certificate Verzi (PCCV) 2009	
Număr certificate verzi tranzacționate	Preț mediu [lei/certificat]
169.880 ▲ +54,28%	215,34

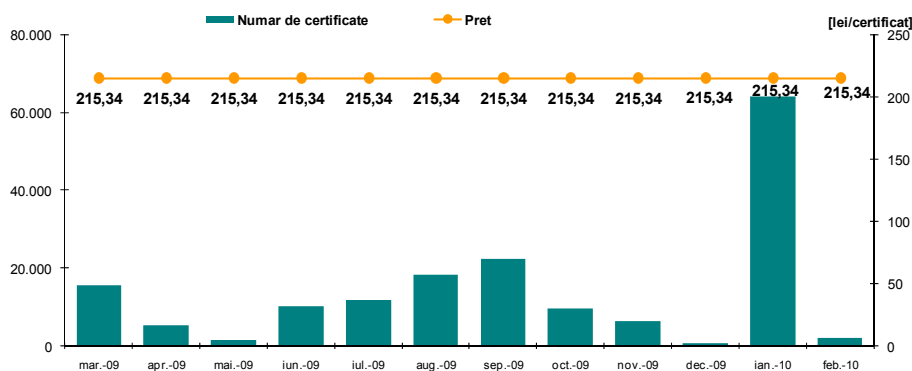


Figura 6: Evoluția prețului și numărului de certificate verzi tranzacționate



opcom

"earning every Day-Ahead
your trust"

**"earning every Day-Ahead
your trust"**

16-18 Hristo Botev Blvd., Bucharest - 3, ROMANIA - 030236
Phone: +40 (21) 3071 450; Fax: +40 (21) 3071 400
<http://www.opcom.ro>