

www.opcom.ro



opcom

"earning every Day-Ahead
your trust"

**RAPORT ANUAL de SINTEZĂ
a rezultatelor funcționării
piețelor centralizate operate de OPCOM**



2010



Piața pentru Ziua Următoare

Date relevante PZU pentru anul 2010:

Participanți înregistrați până la 31 decembrie 2010:	106
Număr de participanți activi [participanți/an]:	81
Preț mediu [RON/MWh]:	153,39
Preț mediu [EUR/MWh]:	36,44
Preț mediu ponderat [RON/MWh]:	156,31
Preț mediu ponderat [EUR/MWh]:	37,08
Volum total tranzacționat [MWh]:	8.696.190,680
Volum mediu tranzacționat [MWh/h]:	992,716
Cotă de piață [%]:	16,56
Valoare a tranzacțiilor [RON]:	1.359.326.157,00
Valoare a tranzacțiilor [EUR]:	322.478.397,79

Perioada	Volumul tranzacțiilor pe PZU	Volumul mediu orar tranzacționat pe PZU	Cota de piață	Prețul de închidere a pieței		Prețul de închidere a pieței		Valoarea	
				mediu	mediu ponderat	mediu	mediu ponderat	[RON]	[EUR]
				[MWh]	[MWh/h]	[%]	[RON/MWh]	[RON/MWh]	[EUR/MWh]
2009	6.346.570,918	724,494	12,67%	145,26	155,35	34,29	36,69	985.946.834,85	232.869.539,18
2010	8.696.190,680	992,716	16,56%	153,39	156,31	36,44	37,08	1.359.326.157,00	322.478.397,79
Variație	▲ +37,02%	▲ +37,02%	▲ +30,70%	▲ +5,60%	▲ +0,62%	▲ 6,27%	▲ 1,06%	▲ +37,87%	▲ +38,48%

Recorduri absolute consemnate în anul 2010:

Număr de participanți activi [participanți/zi]:	18 martie	69
Număr de participanți activi [participanți/lună]:	feb., mar., dec.	72
Volum tranzacționat orar [MWh/h]:	11 august	1.590,580
Volum mediu tranzacționat orar la nivel de zi [MWh/h]:	18 decembrie	1.448,484
Volum mediu tranzacționat orar la nivel de lună [MWh/h]:	decembrie	1.181,525
Cotă de piață zilnică [%]:	7 august	25,02
Cotă de piață lunară [%]:	august	20,52
Valoare a energiei electrice tranzacționate zilnic [RON]:	27 ianuarie	6.355.489,32
Valoare a energiei electrice tranzacționate lunar [RON]:	octombrie	146.198.081,58

Piața Centralizată pentru Contracte Bilaterale

Date relevante PCCB pentru anul 2010:

Participanți înregistrați până la 31 decembrie 2010: 102

Contracte tranzacționate în anul 2010:

Număr:	21
Preț mediu [RON/MWh]:	163,42
Preț mediu [EUR/MWh]:	38,30
Preț mediu ponderat [RON/MWh]:	149,96
Preț mediu ponderat [EUR/MWh]:	35,05
Cantitate de energie electrică [MWh]:	3.874.480
Valoare [RON]:	581.018.575
Valoare [EUR]:	135.817.241

Perioada	Volumul tranzacționat pe PCCB în anul [MWh]	Numărul de contracte	Prețul		Prețul		Valoarea	
			mediu	mediu ponderat	mediu	mediu ponderat	[RON]	[EUR]
			[RON/MWh]	[RON/MWh]	[EUR/MWh]	[EUR/MWh]	[RON]	[EUR]
2009	4.836.466,000	32	172,15	159,08	40,52	37,55	769.379.474,90	181.608.409,07
2010	3.874.480,000	21	163,42	149,96	38,30	35,05	581.018.575,00	135.817.240,53
Variație	▼-19,89%	▼-11	▼-5,07%	▼-5,73%	▼-5,47%	▼-6,65%	▼-24,48%	▼-25,21%

Contracte cu livrare în anul 2010:

Număr:	23
Preț mediu [RON/MWh]:	164,02
Preț mediu [EUR/MWh]:	38,96
Preț mediu ponderat [RON/MWh]:	153,96
Preț mediu ponderat [EUR/MWh]:	36,52
Cantitate de energie electrică [MWh]:	4.088.250
Cotă de piață [%]:	7,78
Valoare [RON]:	629.443.958,20
Valoare [EUR]:	149.296.442,08

Perioada	Volumul contractat pe PCCB pentru anul [MWh]	Cota de piață [%]	Prețul		Prețul		Valoarea	
			mediu	mediu ponderat	mediu	mediu ponderat	[RON]	[EUR]
			[RON/MWh]	[RON/MWh]	[EUR/MWh]	[EUR/MWh]	[RON]	[EUR]
2009	11.320.968,000	22,60	190,44	194,20	45,50	46,39	2.198.541.557,26	525.211.483,03
2010	4.088.250,000	7,78	164,02	153,96	38,96	36,52	629.443.958,20	149.296.442,08
Variație	▼-63,89%	▼-65,55%	▼-13,87%	▼-20,72%	▼-14,39%	▼-21,28%	▼-71,37%	▼-71,57%

Valori maxime înregistrate în anul 2010:

Participanți activi în luna:	septembrie	13
Număr de contracte tranzacționate în luna:	decembrie	9
Cantitate de energie electrică tranzacționată în luna [MWh]:	decembrie	2.584.200
Valoare a energiei electrice tranzacționate în luna [RON]:	decembrie	369.444.240,00
Valoare a energiei electrice tranzacționate în luna [EUR]:	decembrie	86.097.644,29
Participanți activi pentru luna:	nov., dec.	36

Număr de contracte în livrare în luna:	iun., oct.-dec.	22
Cantitate de energie electrică contractată pentru luna [MWh]:	octombrie	361.685
Valoare a energiei electrice contractate pentru luna [RON]:	octombrie	55.349.397,85
Valoare a energiei electrice contractate pentru luna [EUR]:	octombrie	12.971.501,72
Cotă de piață a energiei electrice contractate pentru luna [%]:	septembrie	8,57

Piața Centralizată a Contractelor Bilaterale atribuite prin negociere continuă

Date relevante PCCB-NC pentru anul 2010:

Participanți înregistrați până la 31 decembrie 2010:		65
Participanți activi [participanți/an]:		9
Contracte bilaterale încheiate în urma tranzacțiilor din anul 2010		
Tip: forward pentru energie electrică livrată în bandă pe perioadă de o săptămână		
Număr: 90		
Tip: forward pentru energie electrică livrată în gol pe perioadă de o săptămână		
Număr: 20		
Preț mediu ponderat [RON/MWh]:		145,74
Preț mediu ponderat [EUR/MWh]:		34,88
Volum total tranzacționat [MWh]:		16.240
Valoare a tranzacțiilor [RON]:		2.366.744,80
Valoare a tranzacțiilor [EUR]:		566.519,63

Piața Centralizată pentru Certificate Verzi

Date relevante PCV pentru anul 2010:

Participanți înregistrați la PCV:	127
-----------------------------------	-----

Certificate verzi tranzacționate în anul 2010:

Număr:	248.694
Preț mediu [RON/certificat]:	229,52
Preț mediu ponderat [RON/certificat]:	227,82
Preț mediu = Preț mediu ponderat [EUR/certificat]*:	55,00
Preț mediu [EUR/certificat]**:	54,54
Preț mediu ponderat [EUR/certificat]**:	54,37

* convertit în EUR utilizând cursul de schimb mediu publicat de BNR pentru ultima lună a anului anterior. Acest curs de schimb respectă prevederile Legii 220/27.10.2008. Pentru martie 2010 – februarie 2011, valoarea cursului mediu de schimb este 4,2248 RON.

** convertit în EUR utilizând cursul de referință publicat de BNR în ziua premergătoare zilei de tranzacționare (așa numitul „curs valabil” pentru ziua care urmează, în cazul nostru pentru ziua de tranzacționare).




Certificate verzi tranzacționate pentru anul 2010:

Număr:	276.255
Preț mediu = Preț mediu ponderat [EUR/certificat]:	232,36
Preț mediu = Preț mediu ponderat [EUR/certificat]*:	55,00
Preț mediu = Preț mediu ponderat [EUR/certificat]**:	54,97

* convertit în EUR utilizând cursul de schimb mediu publicat de BNR pentru ultima lună a anului anterior. Acest curs de schimb respectă prevederile Legii 220/27.10.2008. Pentru martie 2010 – februarie 2011, valoarea cursului mediu de schimb este 4,2248 RON.

** convertit în EUR utilizând cursul de referință publicat de BNR în ziua premergătoare zilei de tranzacționare (așa numitul „curs valabil” pentru ziua care urmează, în cazul nostru pentru ziua de tranzacționare).

Numărul certificatelor verzi tranzacționate centralizat pentru îndeplinirea cotei obligatorii pentru anul 2010 reprezintă 40,83% din numărul certificatelor verzi emise pentru anul 2010

Prețuri stabilite pe Piața pentru Ziua Următoare (RON/MWh) 2010		
Preț mediu bază (1-24)	Preț mediu vârf (7-22)	Preț mediu gol (1-6, 23-24)
153,39  +5,60%	172,23  +2,14%	115,68  +17,39%

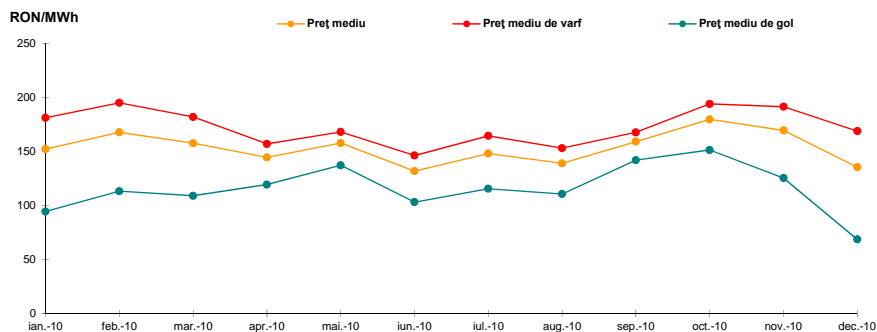



Figura 1: Evoluția prețurilor medii (bază, vârf și gol)

Volume tranzacționate pe Piața pentru Ziua Următoare (PZU) 2010	
Volum mediu [MWh/h]	Cota de piață [%]
992,716  +37,02%	16,56

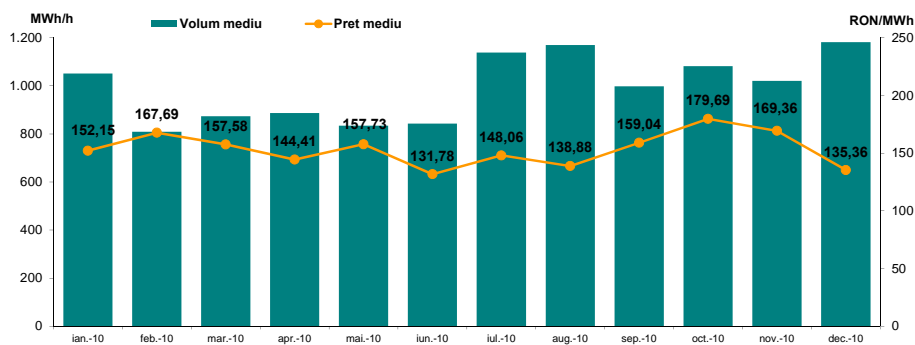


Figura 2: Evoluția prețului și volumului mediu tranzacționat

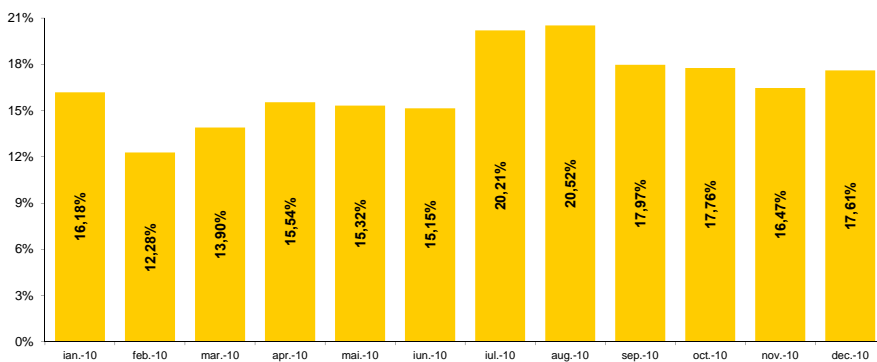


Figura 3: Evoluția cotei de piață

Piața Centralizată pentru Contracte Bilaterale – Licitație publică (PCCB)		2010
Volum în livrare [MWh]		Cotă de piață [%]
4.088.250	▼ -63,89%	7,78

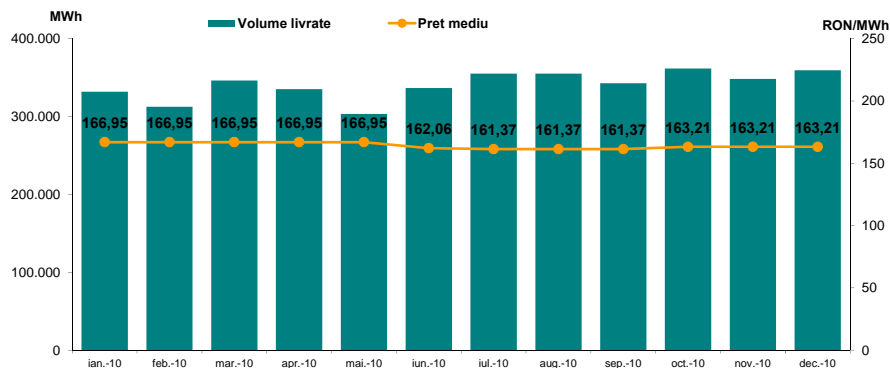


Figura 4: Evoluția livrărilor de energie electrică prevăzute în contractele încheiate pe PCCB și prețul mediu corespunzător acestora

Piața Centralizată pentru Contracte Bilaterale – Negociere continuă (PCCB-NC)		2010
Volum în livrare [MWh]		Cotă de piață [%]
16.240	▼ -55,34%	0,03%

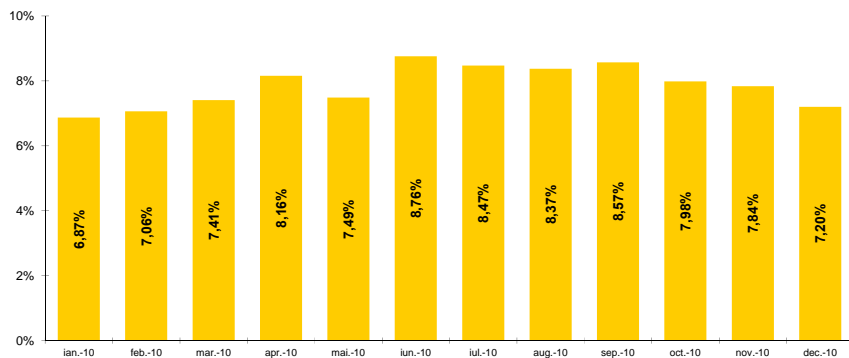


Figura 5: Evoluția cotei de piață (conform contractelor încheiate pe PCCB și PCCB-NC)

Piața Centralizată pentru Certificate Verzi (PCCV)		2010
Număr certificate verzi tranzacționate		Preț mediu [RON/certificat]
276.255	▲ +62,69%	232,36

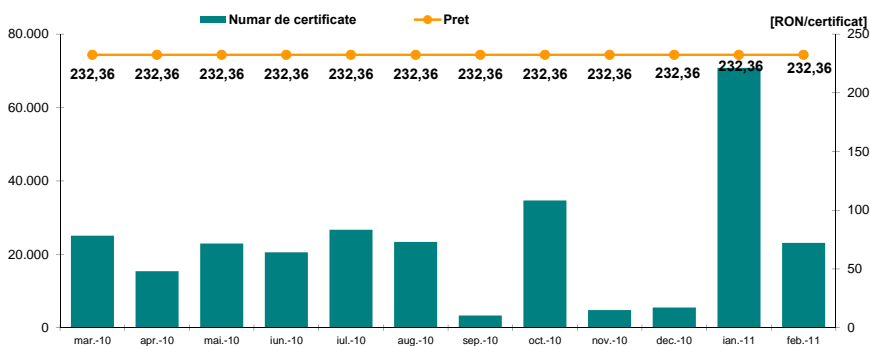


Figura 6: Evoluția prețului și numărului de certificate verzi tranzacționate

Nota: Numărul de certificate verzi tranzacționate în luna februarie 2011 include CV tranzacționate în sesiunea suplimentară organizată în luna martie 2011, pentru îndeplinirea cotei obligatorii aferente anului 2010.



opcom

"earning every Day-Ahead
your trust"

**"earning every Day-Ahead
your trust"**

16-18 Hristo Botev Blvd., Bucharest - 3, ROMANIA - 030236
Phone: +40 (21) 3071 450; Fax: +40 (21) 3071 400
<http://www.opcom.ro>