

www.OPCOM.ro



RAPORT de PIAȚĂ LUNAR



Ianuarie 2007



Ianuarie 2007 - Date relevante

- Numărul participanților înregistrați la PZU: 95
- Numărul mediu de participanți activi zilnic: 52
- Numărul maxim de participanți activi zilnic: 55 (înregistrat în data de 20 ianuarie 2007)
- Prețul mediu: 159,78 lei/MWh [47,11 EURO/MWh]
- Volumul total tranzacționat: 374.451,102 MWh
- Volumul mediu tranzacționat: 503,294 MWh/h
- Cota tranzacțiilor PZU din consumul net prognozat: 7,90%
- Valoarea tranzacțiilor: 61.622.218,77 lei [18.166.676,82 EURO]

Pentru mai multe informații privind rezultatele Pieței de Energie Electrică pentru luna ianuarie 2007, vă rugăm să consultați website-ul OPCOM www.opcom.ro

Piața pentru Ziua Următoare (PZU)		Ianuarie 2007	
Preț mediu ¹ [lei/MWh]	Volum mediu [MWh/h]	Cota de piață ² [%]	
159,78 ▼ -55,21	503,294 ▼ -5,229	7,90	▲ +0,14

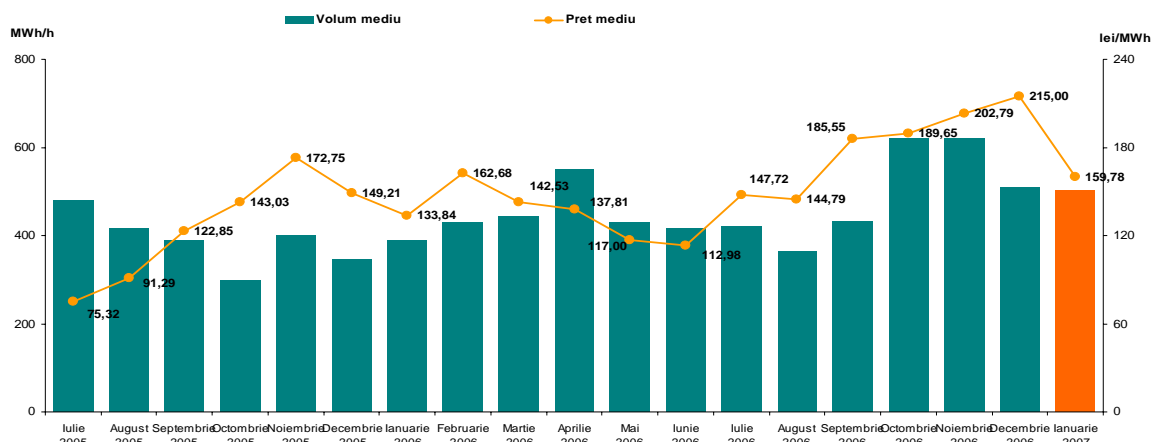


Figura 1: Evoluția prețului și volumului mediu tranzacționat

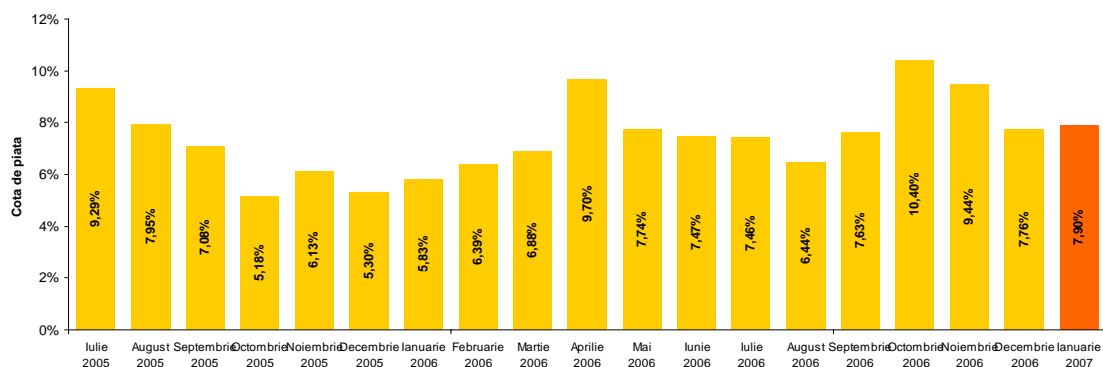


Figura 2: Evoluția cotei de piață

¹ Media aritmetică a prețurilor de închidere a PZU corespunzătoare tuturor intervalelor orare din luna ianuarie.

² Cota cantităților tranzacționate pe PZU în luna ianuarie din consumul net intern prognozat.

Piața Centralizată pentru Contracte Bilaterale (PCCB)		Ianuarie 2007	
Număr de contracte atribuite		Cantitate tranzacționată ³ [MWh]	
2	▼ -6	87.600	▼ -956.760

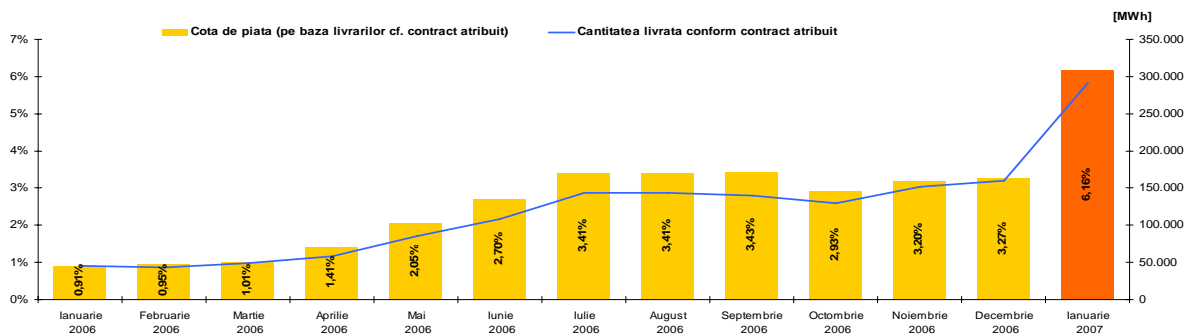


Figura 3: Evoluția livrărilor de energie electrică prevăzute în contractele atribuite prin licitație publică (valori absolute și relative⁴)

Piața Centralizată pentru Certificate Verzi (PCCV)		Ianuarie 2007	
Preț [lei/certificat]		Număr certificate verzi tranzacționate	
155,01	▲ +0,01	18.541	▲ +18.440

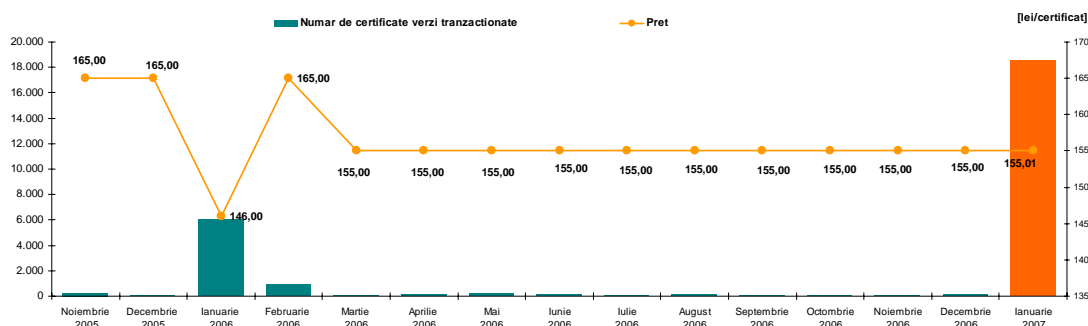


Figura 4: Evoluția prețului și numărului de certificate verzi tranzacționate

³ Volumul tranzacțiilor încheiate pe PCCB în luna ianuarie.

⁴ Valori calculate prin raportarea cantității livrate conform contractului atribuit la consumul net intern prognozat.



**"earning every Day-Ahead
your trust"**

16-18 Hristo Botev Blvd., Bucharest - 3, ROMANIA - 030236
Phone: +40 (21) 3071 450; Fax: +40 (21) 3071 400
<http://www.opcom.ro>