

www.OPCOM.ro



RAPORT de PIAȚĂ LUNAR



Februarie 2007



Februarie 2007 - Date relevante

- Numărul participanților înregistrați la PZU: 95
- Numărul mediu de participanți activi zilnic: 51
- Numărul maxim de participanți activi zilnic: 54
- Prețul mediu: 154,57 lei/MWh [45,68 EURO/MWh]
- Volumul total tranzacționat: 319.476,878 MWh
- Volumul mediu tranzacționat: 475,412 MWh/h
- Cota tranzacțiilor PZU din consumul net prognozat: 7,25%
- Valoarea tranzacțiilor: 51.491.106,33 lei [15.219.948,83 EURO]

Pentru mai multe informații privind rezultatele Pieței de Energie Electrică pentru luna februarie 2007, vă rugăm să consultați website-ul OPCOM www.opcom.ro

Piața pentru Ziua Următoare (PZU)		Februarie 2007	
Preț mediu ¹ [lei/MWh]	Volum mediu [MWh/h]	Cota de piață ² [%]	
154,57 ▼ -5,22	475,412 ▼ -27,882	7,25	▼ -0,65

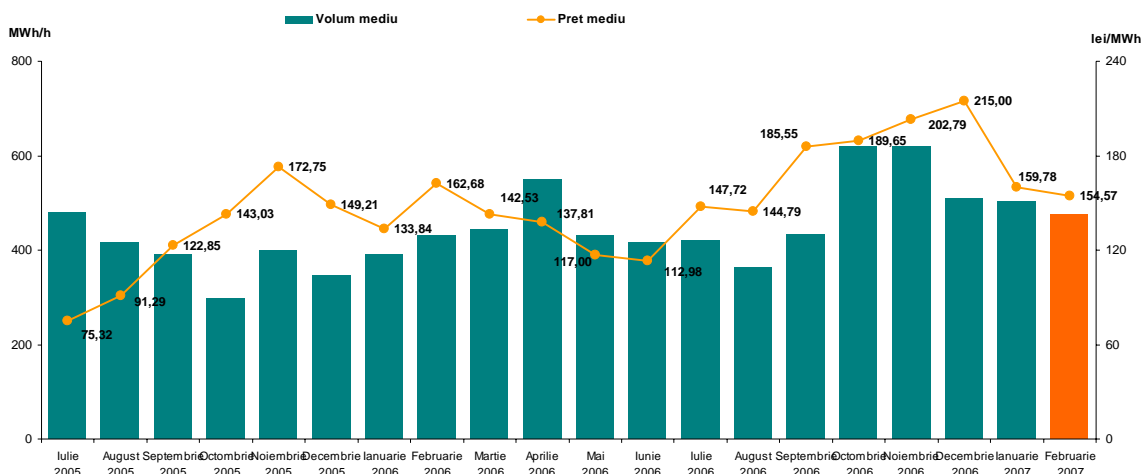


Figura 1: Evoluția prețului și volumului mediu tranzacționat

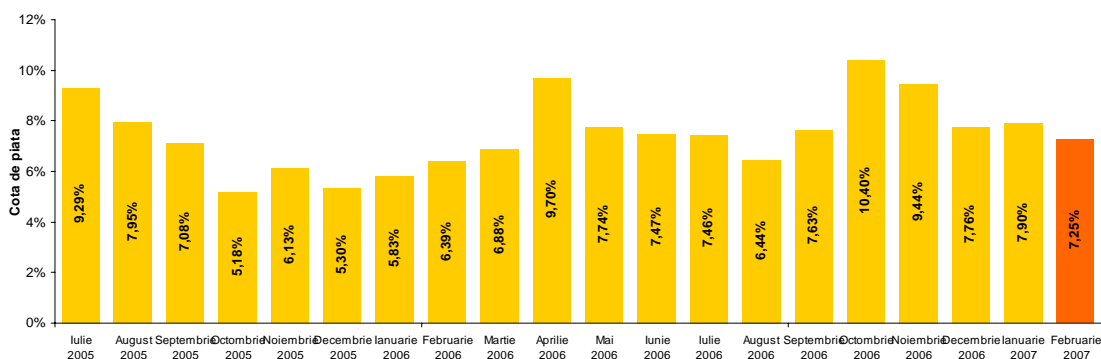


Figura 2: Evoluția cotei de piață

¹ Media aritmetică a prețurilor de închidere a PZU corespunzătoare tuturor intervalelor orare din luna februarie.

² Cota cantităților tranzacționate pe PZU în luna februarie din consumul net intern prognozat.

Piața Centralizată pentru Contracte Bilaterale (PCCB)			Februarie 2007	
Număr de contracte atribuite		Cantitate tranzacționată ³ [MWh]		
38	▲ +36	1.765.920	▲	+1.678.320

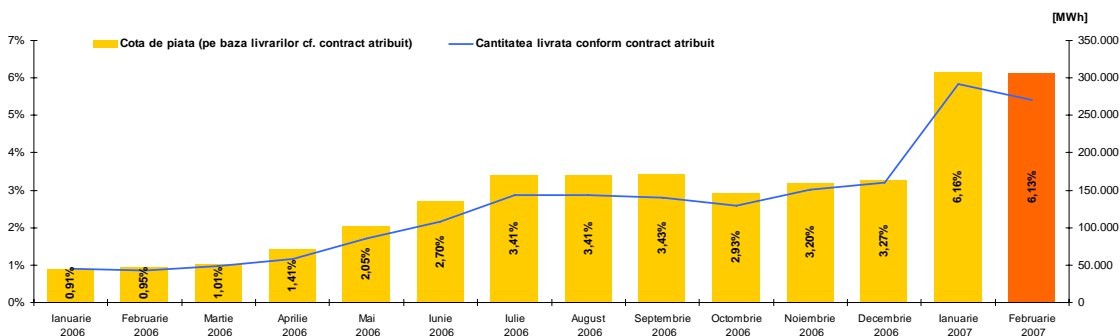


Figura 3: Evoluția livrărilor de energie electrică prevăzute în contractele atribuite prin licitație publică (valori absolute și relative⁴)

Piața Centralizată pentru Certificate Verzi (PCCV)			Februarie 2007	
Preț [lei/certificat]		Număr certificate verzi tranzacționate		
155,01	■ 0	1.453	▼	-17.088

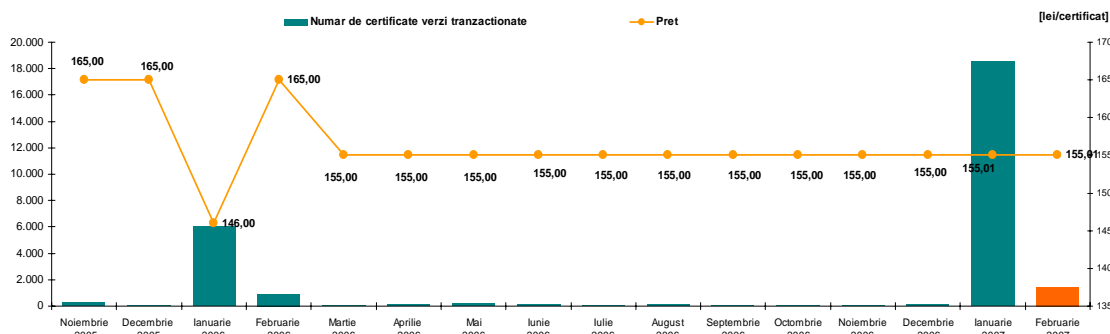


Figura 4: Evoluția prețului și numărului de certificate verzi tranzacționate

³ Volumul tranzacțiilor încheiate pe PCCB în luna februarie.

⁴ Valori calculate prin raportarea cantității livrate conform contractului atribuit la consumul net intern prognozat.



**"earning every Day-Ahead
your trust"**

16-18 Hristo Botev Blvd., Bucharest - 3, ROMANIA - 030236
Phone: +40 (21) 3071 450; Fax: +40 (21) 3071 400
<http://www.opcom.ro>