

www.OPCOM.ro



RAPORT de PIAȚĂ LUNAR



Martie 2007



Martie 2007 - Date relevante

- Numărul participanților înregistrați la PZU: 95
- Numărul mediu de participanți activi zilnic: 52
- Numărul maxim de participanți activi zilnic: 55
- Prețul mediu: 143,21 lei/MWh [42,48 EURO/MWh]
- Volumul total tranzacționat: 413.749,641 MWh
- Volumul mediu tranzacționat: 556,864 MWh/h
- Cota tranzacțiilor PZU din consumul net intern prognozat: 8,83 %
- Valoarea tranzacțiilor: 62.020.240,02 lei [18.401.916,66 EURO]

Pentru ziua de 12 martie 2007 s-au înregistrat următoarele valori record, valabile pentru primul trimestru al anului în curs:

- Volumul total tranzacționat: 16.596,802 MWh
- Volumul mediu tranzacționat: 691,533 MWh/h
- Cota tranzacțiilor PZU din consumul net intern prognozat: 10,82%

Pentru mai multe informații privind rezultatele Pieței de Energie Electrică pentru luna martie 2007, vă rugăm să consultați website-ul OPCOM www.opcom.ro

Piața pentru Ziua Următoare (PZU)		Martie 2007
Preț mediu ¹ [lei/MWh]	Volum mediu [MWh/h]	Cota de piață ² [%]
143,21 ▼ -11,36	556,864 ▲ +81,452	8,83

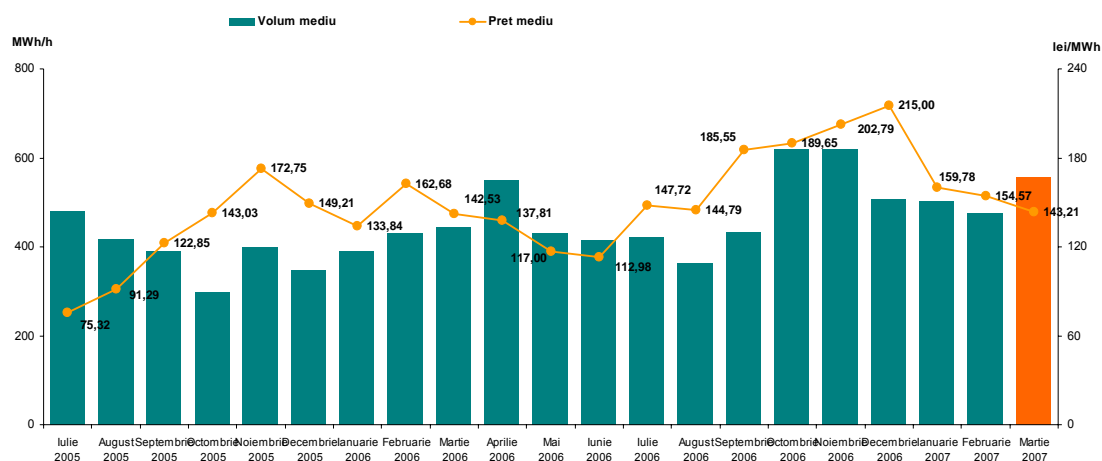
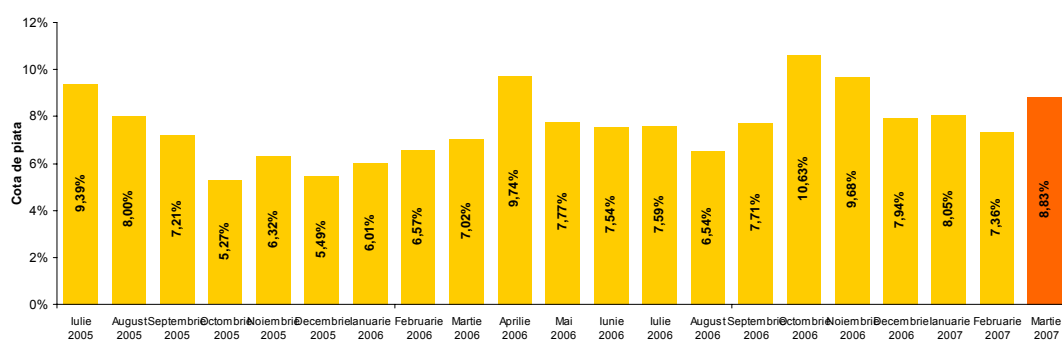


Figura 1: Evoluția prețului și volumului mediu tranzacționat

Figura 2: Evoluția cotei de piață³

¹ Media aritmetică a prețurilor de închidere a PZU corespunzătoare tuturor intervalelor orare din luna martie 2007.

² Cota cantităților tranzacționate pe PZU în luna martie 2007 din consumul net intern prognozat.

³ Cu excepția lunii martie 2007, reprezintă valori calculate prin raportarea cantității tranzacționate pe PZU la consumul net intern realizat.

Piața Centralizată pentru Contracte Bilaterale (PCCB)			Martie 2007	
Număr de contracte atribuite		Cantitate tranzacționată ⁴ [MWh]		
33	▼ -5	1.502.640	▼	-263.280

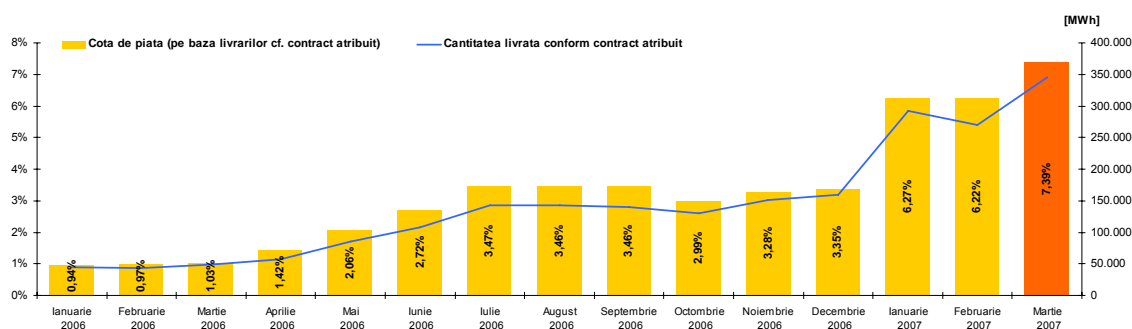


Figura 3: Evoluția livrărilor de energie electrică prevăzute în contractele atribuite prin licitație publică (valori absolute și relative⁵)

Piața Centralizată pentru Certificate Verzi (PCCV)			Martie 2007	
Preț [lei/certificat]		Număr certificate verzi tranzacționate		
142,72	▼ -12,29	581	▼	-872

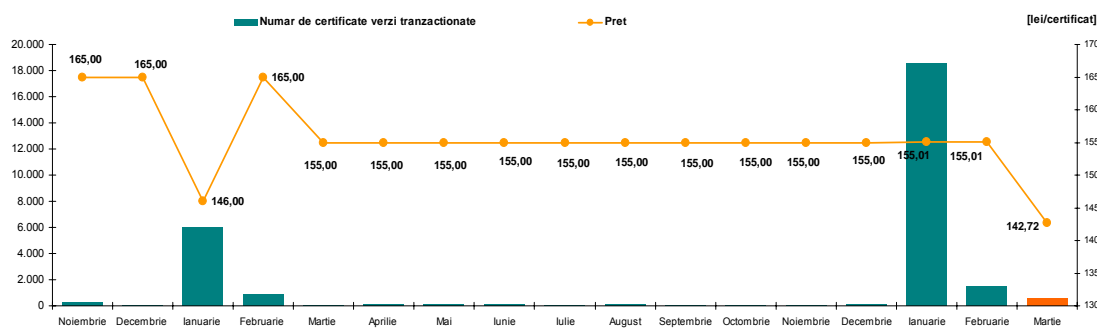


Figura 4: Evoluția prețului și numărului de certificate verzi tranzacționate

⁴ Volumul tranzacțiilor încheiate pe PCCB în luna martie 2007.

⁵ Cu excepția lunii martie 2007, reprezintă valori calculate prin raportarea cantității livrate conform contractului atribuit la consumul net intern realizat. Pentru luna martie 2007, s-a luat în considerare consumul net intern prognozat.



**"earning every Day-Ahead
your trust"**

16-18 Hristo Botev Blvd., Bucharest - 3, ROMANIA - 030236
Phone: +40 (21) 3071 450; Fax: +40 (21) 3071 400
<http://www.opcom.ro>