

www.OPCOM.ro



RAPORT de PIAȚĂ LUNAR



August 2007

Date relevante PZU pentru luna august 2007:

Participanți înregistrați la PZU: **98**
 Număr mediu de participanți activi [participanți/zi]: **51**
 Număr maxim de participanți activi [participanți/zi]: **53**
 Preț mediu [lei/MWh]: **181,51**
 Preț mediu [EURO/MWh]: **56,45**
 Volum total tranzacționat [MWh]: **562.159,732**
 Volum mediu tranzacționat [MWh/h]: **755,591**
 Cota tranzacțiilor PZU din consumul net prognozat [%]: **12,76**
 Valoarea tranzacțiilor [lei]: **102.268.334,97**
 Valoarea tranzacțiilor [EURO]: **31.811.487,35**

Valori lunare record:

In luna august 2007 s-a înregistrat cea mai mare valoare - de la lansarea platformei la 1 iulie 2005 - pentru cota tranzacțiilor PZU din consumul net prognozat: **12,76%**.

Date relevante PZU – Variații lunare:

Perioada	Volumul tranzacțiilor pe PZU [MWh]	Volumul mediu orar tranzacționat pe PZU [MWh/h]	Cota pieței spot [%]	Prețul mediu de închidere a pieței [lei/MWh]	Prețul mediu de închidere a pieței [euro/MWh]	Valoarea tranzacțiilor pe PZU [lei]	Valoarea tranzacțiilor pe PZU [euro]
August 2006	270.381,405	363,416	6,44%	144,79	41,03	40.902.898,34	11.586.121,90
August 2007	562.159,732	755,591	12,76%	181,51	56,45	102.268.334,97	31.811.487,35
Variație procentuală	▲ +107,91%	▲ +107,91%	▲ +98,18%	▲ +25,36%	▲ +37,58%	▲ +150,03%	▲ +174,57%

Perioada	Volumul tranzacțiilor pe PZU [MWh]	Volumul mediu orar tranzacționat pe PZU [MWh/h]	Cota pieței spot [%]	Prețul mediu de închidere a pieței [lei/MWh]	Prețul mediu de închidere a pieței [euro/MWh]	Valoarea tranzacțiilor pe PZU [lei]	Valoarea tranzacțiilor pe PZU [euro]
Iulie 2007	564.545,376	758,798	12,42%	211,10	67,39	117.157.460,79	37.394.082,03
August 2007	562.159,732	755,591	12,76%	181,51	56,45	102.268.334,97	31.811.487,35
Variație procentuală	▼ -0,42%	▼ -0,42%	▲ +2,78%	▼ -14,02%	▼ -16,24%	▼ -12,71%	▼ -14,93%

Date relevante PZU – Variații pentru perioada primelor 8 luni din an

Perioada	Volumul tranzacțiilor pe PZU [MWh]	Volumul mediu orar tranzacționat pe PZU [MWh/h]	Cota pieței spot [%]	Prețul mediu de închidere a pieței [lei/MWh]	Prețul mediu de închidere a pieței [euro/MWh]	Valoarea tranzacțiilor pe PZU [lei]	Valoarea tranzacțiilor pe PZU [euro]
Primele 8 luni ale anului 2006	2.508.342,194	430,174	7,18%	137,20	38,72	362.207.937,18	102.310.363,17
Primele 8 luni ale anului 2007	3.372.480,381	578,371	9,57%	164,35	50,10	571.527.169,11	174.969.734,34
Variație procentuală	▲ +34,45%	▲ +34,45%	▲ +33,27%	▲ +19,78%	▲ +29,37%	▲ +57,79%	▲ +71,02%

Date relevante PCCB pentru luna august 2007:

Participanți înregistrați la PCCB: **90**

Cantitate de energie electrică tranzacționată [MWh]: **219.600**

Contracte cu livrare în luna august:

- Număr: **79**
- Cantitate de energie electrică [MWh]: **499.769**
- Cota de piață [%]: **11,34**
- Preț mediu ponderat [lei/MWh]: **170,02**
- Valoare [mil. lei]: **84,97**

Date relevante PCCB-NC (Forward) pentru luna august 2007:

Participanți înregistrați la PCCB-NC: **28**

Cantitate de energie electrică tranzacționată [MWh]: **7.200**

Contracte cu livrare în luna august:

- Număr: **40**
- Cantitate de energie electrică [MWh]: **6.240**
- Preț mediu aritmetic [lei/MWh]: **190**

Date relevante PCCV pentru luna august 2007:

Participanți înregistrați la PCCV: **75**

Certificate verzi tranzacționate:

- Număr: **1.008**
- Preț [lei/certificat]: **142,72**

Pentru mai multe informații privind rezultatele Pieței de Energie Electrică pentru luna **august 2007**, vă rugăm să consultați website-ul OPCOM www.opcom.ro

Prețuri stabilite pe Piața pentru Zia Următoare (PZU)		August 2007	
Preț mediu ¹ [lei/MWh]	Preț mediu de zi ² [lei/MWh]	Preț mediu de noapte ³ [lei/MWh]	
181,51 ▼ -14,02%	191,55 ▼ -14,22%	161,42 ▼ -13,54%	

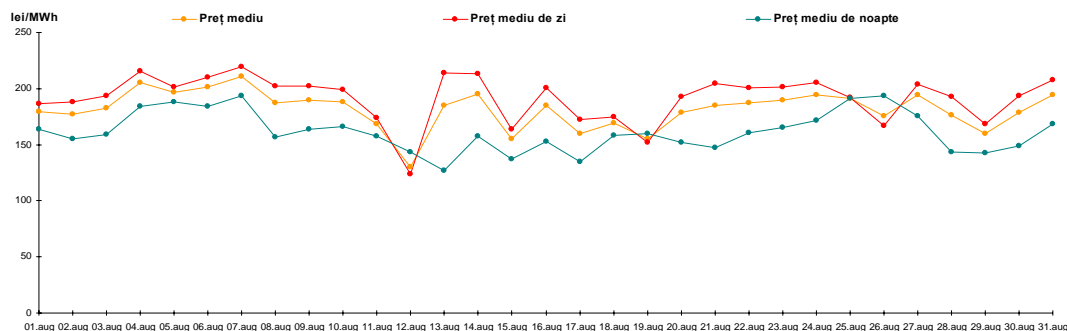


Figura 1: Evoluția zilnică a prețurilor medii

Volum tranzacționat pe Piața pentru Zia Următoare (PZU)		August 2007	
Volum mediu [MWh/h]	Cota de piață ⁴ [%]		
755,591 ▼ -0,42%	12,76		

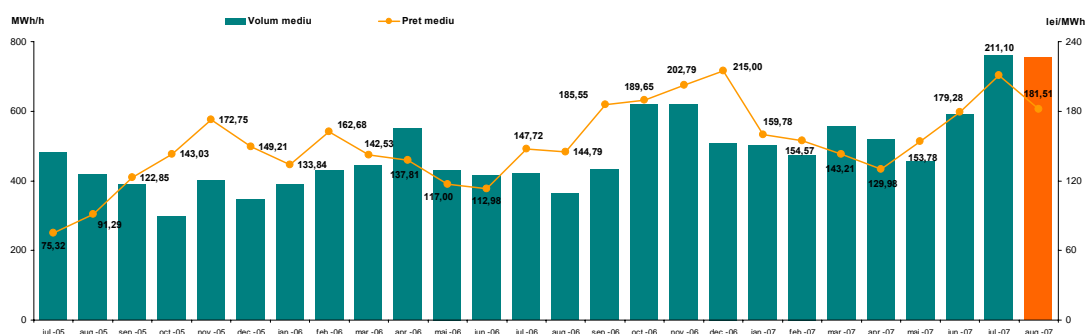
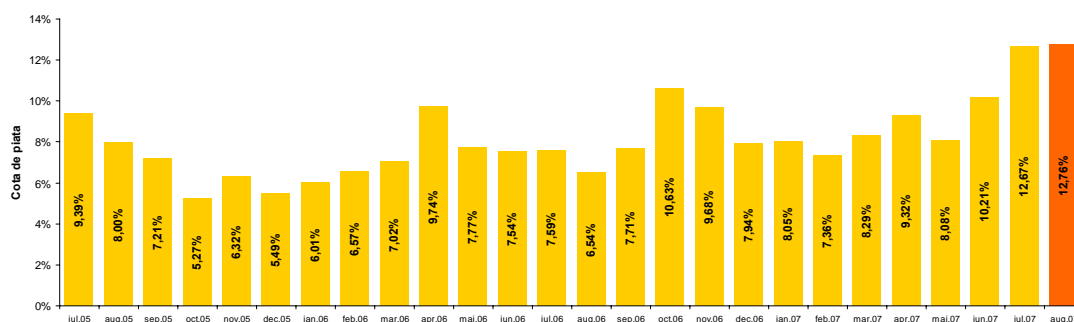


Figura 2: Evoluția prețului și volumului mediu tranzacționat

Figura 3: Evoluția cotei de piață⁵

¹ Media aritmetică a prețurilor de închidere a PZU corespunzătoare tuturor intervalelor orare din luna august 2007.

² Media aritmetică a prețurilor de închidere a PZU corespunzătoare intervalelor 7-22 din luna august 2007.

³ Media aritmetică a prețurilor de închidere a PZU corespunzătoare intervalelor 1-6 și 23-24 din luna august 2007.

⁴ Cota cantităților tranzacționate pe PZU în luna august 2007 din consumul net intern prognozat.

⁵ Cu excepția lunii august 2007, reprezintă valori calculate prin raportarea cantității tranzacționate pe PZU la consumul net intern realizat.

Piața Centralizată pentru Contracte Bilaterale – Licitație publică (PCCB)			August 2007		
Număr de contracte atribuite		Cantitate tranzacționată ⁶ [MWh]			
1	▼ -12	219.600	▼ -58,33%		
Piața Centralizată pentru Contracte Bilaterale – Negociere continuă (PCCB-NC)			August 2007		
Număr de contracte atribuite		Cantitate tranzacționată ⁷ [MWh]			
10	▼ -30	7.200	▲ +7,14%		

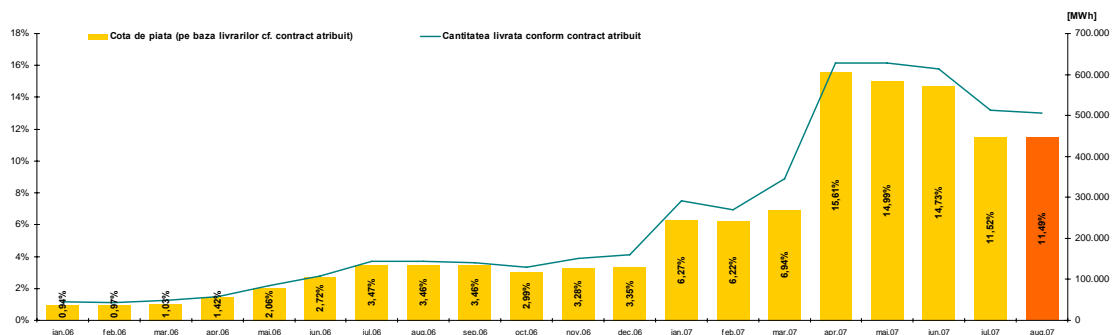


Figura 4: Evoluția livrărilor de energie electrică prevăzute în contractele încheiate pe PCCB și PCCB-NC (valori absolute și relative⁸)

Piața Centralizată pentru Certificate Verzi (PCCV)			August 2007		
Preț [lei/certificat]		Număr certificate verzi tranzacționate			
142,72	— 0,00%	1.008	▼ -69,06%		

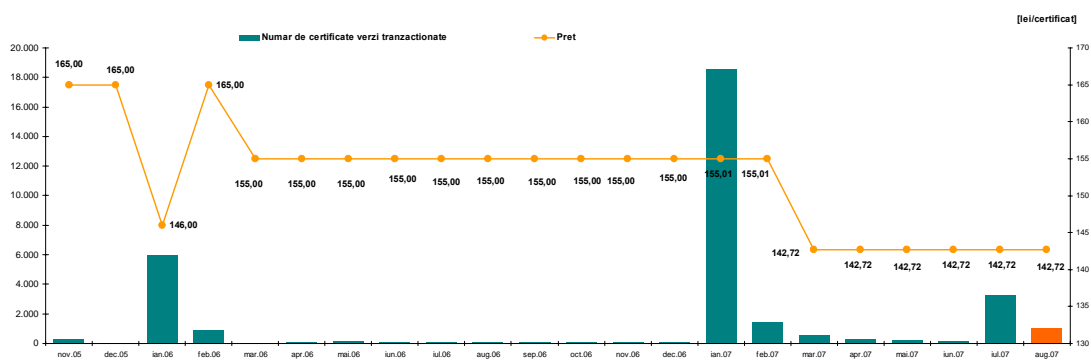


Figura 5: Evoluția prețului și numărului de certificate verzi tranzacționate

⁶ Volumul tranzacțiilor încheiate pe PCCB în luna august 2007.

⁷ Volumul tranzacțiilor încheiate pe PCCB-NC în luna august 2007.

⁸ Cu excepția lunii august 2007, cotele de piață reprezintă valori calculate prin raportarea cantității livrate conform contractului atribuit la consumul net intern realizat. Pentru luna august 2007 s-a luat în considerare consumul net intern prognozat.



**"earning every Day-Ahead
your trust"**

16-18 Hristo Botev Blvd., Bucharest - 3, ROMANIA - 030236
Phone: +40 (21) 3071 450; Fax: +40 (21) 3071 400
<http://www.opcom.ro>