

www.OPCOM.ro



opcom

"earning every Day-Ahead
your trust"

RAPORT de PIAȚĂ LUNAR



Septembrie 2007



Date relevante PZU pentru luna septembrie 2007:

Participanți înregistrați la PZU: **97**
 Număr mediu de participanți activi [participanți/zi]: **50**
 Număr maxim de participanți activi [participanți/zi]: **53**
 Preț mediu [lei/MWh]: **153,23**
 Preț mediu [EURO/MWh]: **45,96**
 Volum total tranzacționat [MWh]: **393.153,724**
 Volum mediu tranzacționat [MWh/h]: **546,047**
 Cota tranzacțiilor PZU din consumul net prognozat [%]: **9,45**
 Valoarea tranzacțiilor [lei]: **62.070.887,68**
 Valoarea tranzacțiilor [EURO]: **18.632.482,93**

Date relevante PZU – Variații lunare:

Perioada	Volumul tranzacțiilor pe PZU [MWh]	Volumul mediu orar tranzacționat pe PZU [MWh/h]	Cota pieței spot [%]	Prețul mediu de închidere a pieței [lei/MWh]	Prețul mediu de închidere a pieței [euro/MWh]	Valoarea tranzacțiilor pe PZU [lei]	Valoarea tranzacțiilor pe PZU [euro]
Septembrie 2006	311.981,026	433,307	7,63%	185,55	52,59	58.516.940,39	16.582.339,41
Septembrie 2007	393.153,724	546,047	9,45%	153,23	45,96	62.070.887,68	18.632.482,93
Variație procentuală	▲ +26,02%	▲ +26,02%	▲ +23,75%	▼ -17,42%	▼ -12,61%	▲ +6,07%	▲ +12,36%

Perioada	Volumul tranzacțiilor pe PZU [MWh]	Volumul mediu orar tranzacționat pe PZU [MWh/h]	Cota pieței spot [%]	Prețul mediu de închidere a pieței [lei/MWh]	Prețul mediu de închidere a pieței [euro/MWh]	Valoarea tranzacțiilor pe PZU [lei]	Valoarea tranzacțiilor pe PZU [euro]
August 2007	562.159,732	755,591	12,76%	181,51	56,45	102.268.334,97	31.811.487,35
Septembrie 2007	393.153,724	546,047	9,45%	153,23	45,96	62.070.887,68	18.632.482,93
Variație procentuală	▼ -30,06%	▼ -27,73%	▼ -25,96%	▼ -15,58%	▼ -18,58%	▼ -39,31%	▼ -41,43%

Date relevante PZU – Variații pentru perioada primelor 9 luni din an

Perioada	Volumul tranzacțiilor pe PZU [MWh]	Volumul mediu orar tranzacționat pe PZU [MWh/h]	Cota pieței spot [%]	Prețul mediu de închidere a pieței [lei/MWh]	Prețul mediu de închidere a pieței [euro/MWh]	Valoarea tranzacțiilor pe PZU [lei]	Valoarea tranzacțiilor pe PZU [euro]
Primele 9 luni ale anului 2006	2.820.323,220	430,518	7,23%	142,52	40,25	420.724.877,57	118.892.702,58
Primele 9 luni ale anului 2007	3.765.634,105	574,818	9,56%	163,13	49,64	633.598.056,78	193.602.217,27
Variație procentuală	▲ +33,52%	▲ +33,52%	▲ +32,21%	▲ +14,46%	▲ +23,34%	▲ +50,60%	▲ +62,84%

Date relevante PCCB pentru luna septembrie 2007:

Participanți înregistrați la PCCB: **91**

Cantitate de energie electrică tranzacționată [MWh]: **2.496.270**

Contracte cu livrare în luna septembrie:

- Număr: **80**
- Cantitate de energie electrică [MWh]: **513.753**
- Cota de piață [%]: **12,35**
- Preț mediu ponderat [lei/MWh]: **170,70**
- Valoare [mil. lei]: **87,70**

Valori lunare record PCCB pentru luna septembrie 2007:

În luna septembrie 2007 s-a înregistrat cea mai mare valoare – de la lansarea platformei în noiembrie 2005 – pentru volumul tranzacționat: **2.496.270** MWh

Date relevante PCCB-NC (Forward) pentru luna septembrie 2007:

Participanți înregistrați la PCCB-NC: **42**

Cantitate de energie electrică tranzacționată [MWh]: **0**

Contracte cu livrare în luna septembrie:

- Număr: **20**
- Cantitate de energie electrică [MWh]: **7.680**
- Preț mediu aritmetic [lei/MWh]: **185,30**

Date relevante PCCV pentru luna septembrie 2007:

Participanți înregistrați la PCCV: **77**

Certificate verzi tranzacționate:

- Număr: **2.807**
- Preț [lei/certificat]: **142,72**

Pentru mai multe informații privind rezultatele Pieței de Energie Electrică pentru luna **septembrie 2007**, vă rugăm să accesați website-ul OPCOM: www.opcom.ro

Prețuri stabilite pe Piața pentru Ziua Următoare (PZU)		Septembrie 2007	
Preț mediu ¹ [lei/MWh]	Preț mediu de zi ² [lei/MWh]	Preț mediu de noapte ³ [lei/MWh]	
153,23 ▼ -15,58%	162,45 ▼ -15,19%	134,78 ▼ -16,50%	

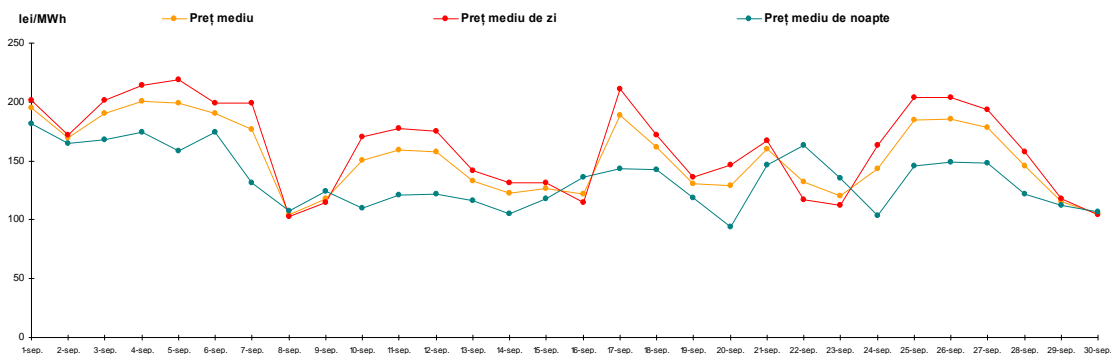


Figura 1: Evoluția zilnică a prețurilor medii

Volume tranzacționate pe Piața pentru Ziua Următoare (PZU)		Septembrie 2007	
Volum mediu [MWh/h]	Cota de piață ⁴ [%]		
546,047 ▼ -27,73%	9,45		

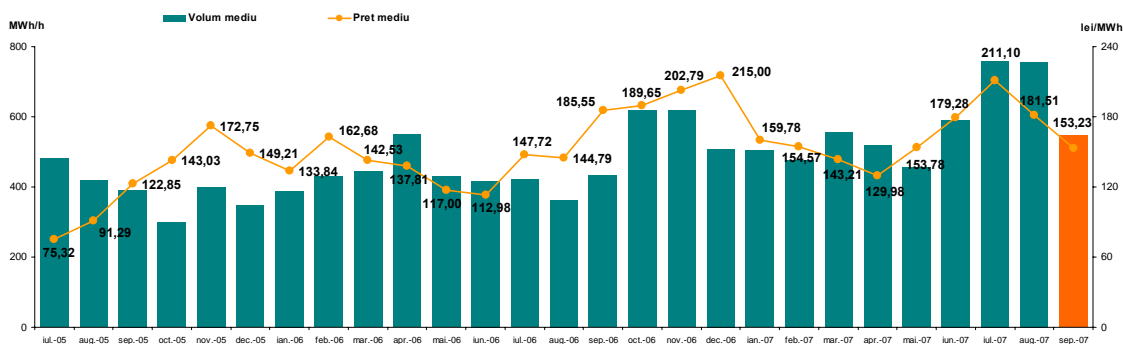


Figura 2: Evoluția prețului și volumului mediu tranzacționat

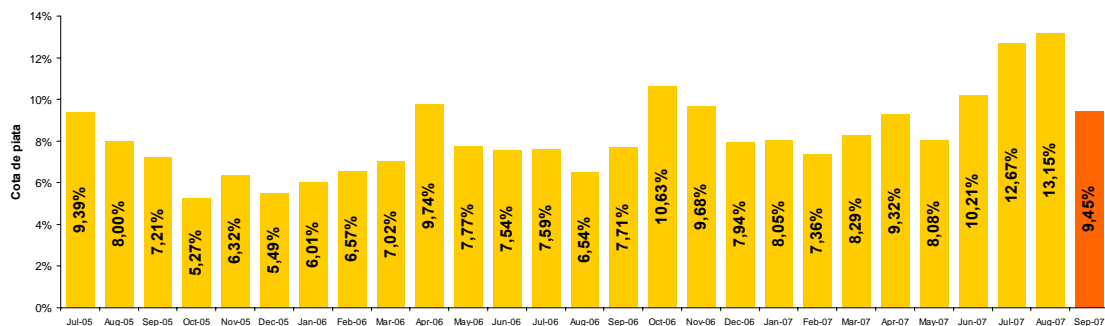


Figura 3: Evoluția cotei de piață⁵

¹ Media aritmetică a prețurilor de închidere a PZU corespunzătoare tuturor intervalelor orare din luna septembrie 2007.

² Media aritmetică a prețurilor de închidere a PZU corespunzătoare intervalelor 7-22 din luna septembrie 2007.

³ Media aritmetică a prețurilor de închidere a PZU corespunzătoare intervalelor 1-6 și 23-24 din luna septembrie 2007.

⁴ Cota cantităților tranzacționate pe PZU în luna septembrie 2007 din consumul net intern prognostic.

Piața Centralizată pentru Contracte Bilaterale – Licitație publică (PCCB)			Septembrie 2007		
Număr de contracte atribuite		Cantitate tranzacționată ⁶ [MWh]			
19	▲ +18	2.496.270	▲	+1.036,73%	
Piața Centralizată pentru Contracte Bilaterale – Negociere continuă (PCCB-NC)			Septembrie 2007		
Număr de contracte atribuite		Cantitate tranzacționată ⁷ [MWh]			
0	▼ -10	0	▼	-100,00%	

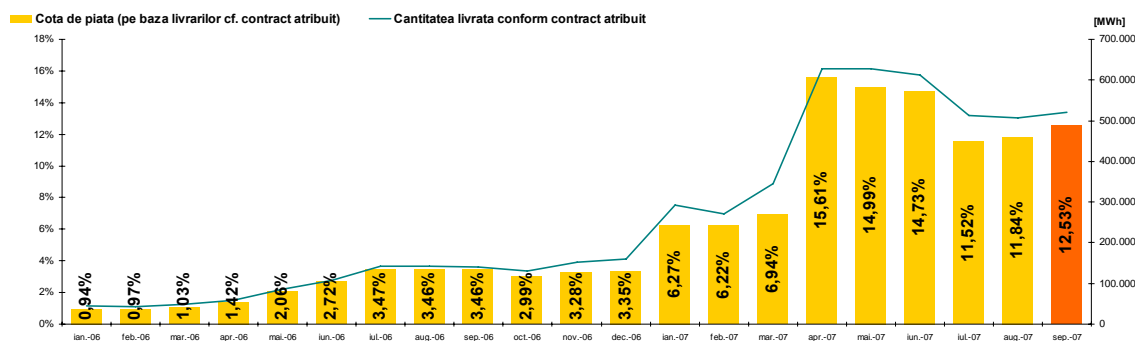


Figura 4: Evoluția livrărilor de energie electrică prevăzute în contractele încheiate pe PCCB și PCCB-NC (valori absolute și relative⁸)

Piața Centralizată pentru Certificate Verzi (PCCV)			Septembrie 2007		
Preț [lei/certificat]		Număr certificate verzi tranzacționate			
142,72	▼ 0,00%	2.807	▲	+178,47%	

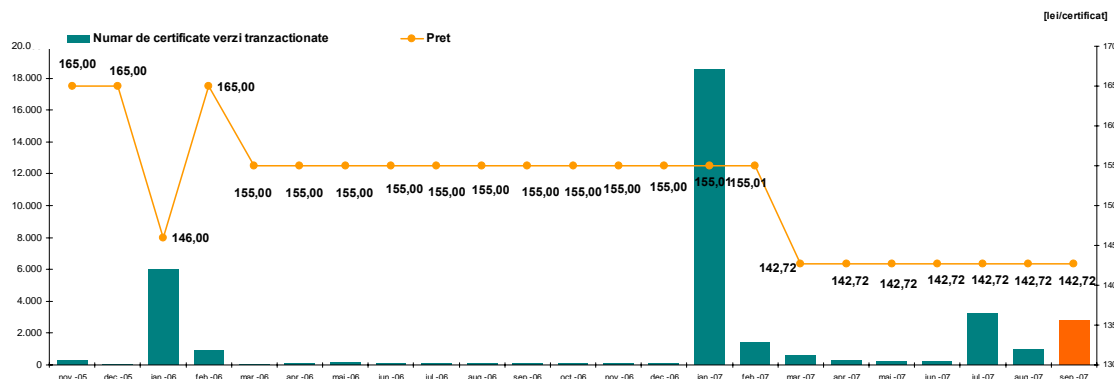


Figura 5: Evoluția prețului și numărului de certificate verzi tranzacționate

⁵ Cu excepția lunii septembrie 2007, reprezintă valori calculate prin raportarea cantității tranzacționate pe PZU la consumul net intern realizat.

⁶ Volumul tranzacțiilor încheiate pe PCCB în luna septembrie 2007.

⁷ Volumul tranzacțiilor încheiate pe PCCB-NC în luna septembrie 2007.

⁸ Cu excepția lunii septembrie 2007, cotele de piață reprezintă valori calculate prin raportarea cantității livrate conform contractului atribuit la consumul net intern realizat. Pentru luna septembrie 2007 s-a luat în considerare consumul net intern prognozat.



**"earning every Day-Ahead
your trust"**

16-18 Hristo Botev Blvd., Bucharest - 3, ROMANIA - 030236
Phone: +40 (21) 3071 450; Fax: +40 (21) 3071 400
<http://www.opcom.ro>