

[www.OPCOM.ro](http://www.OPCOM.ro)



**opcom**

"earning every Day-Ahead  
your trust"

## RAPORT de PIAȚĂ LUNAR



**Octombrie 2007**



### Date relevante PZU pentru luna **octombrie 2007**:

Participanți înregistrați la PZU: **97**  
 Număr mediu de participanți activi [participanți/zi]: **52**  
 Număr maxim de participanți activi [participanți/zi]: **55**  
 Preț mediu [lei/MWh]: **170,37**  
 Preț mediu [EURO/MWh]: **50,79**  
 Volum total tranzacționat [MWh]: **477.182,777**  
 Volum mediu tranzacționat [MWh/h]: **640,514**  
 Cota tranzacțiilor PZU din consumul net prognozat [%]: **10,36**  
 Valoarea tranzacțiilor [lei]: **83.014.028,52**  
 Valoarea tranzacțiilor [EURO]: **24.738.737,21**

### Date relevante PZU – Variații lunare:

Perioada	Volumul tranzacțiilor pe PZU [MWh]	Volumul mediu orar tranzacționat pe PZU [MWh/h]	Cota pieței spot [%]	Prețul mediu de închidere a pieței [lei/MWh]	Prețul mediu de închidere a pieței [euro/MWh]	Valoarea tranzacțiilor pe PZU [lei]	Valoarea tranzacțiilor pe PZU [euro]
Octombrie 2006	461.351,883	619,264	10,40%	189,65	53,88	85.952.632,73	24.424.575,72
Octombrie 2007	477.182,777	640,514	10,36%	170,37	50,79	83.014.028,52	24.738.737,21
Variație procentuală	▲ +3,43%	▲ +3,43%	▼ -0,38%	▼ -10,16%	▼ -5,74%	▼ -3,42%	▲ +1,29%

Perioada	Volumul tranzacțiilor pe PZU [MWh]	Volumul mediu orar tranzacționat pe PZU [MWh/h]	Cota pieței spot [%]	Prețul mediu de închidere a pieței [lei/MWh]	Prețul mediu de închidere a pieței [euro/MWh]	Valoarea tranzacțiilor pe PZU [lei]	Valoarea tranzacțiilor pe PZU [euro]
Septembrie 2007	393.153,724	546,047	9,45%	153,23	45,96	62.070.887,68	18.632.482,93
Octombrie 2007	477.182,777	640,514	10,36%	170,37	50,79	83.014.028,52	24.738.737,21
Variație procentuală	▲ +21,37%	▲ +17,30%	▲ +9,68%	▲ +11,19%	▲ +10,51%	▲ +33,74%	▲ +32,77%

### Date relevante PZU – Variații pentru perioada primelor 10 luni din an

Perioada	Volumul tranzacțiilor pe PZU [MWh]	Volumul mediu orar tranzacționat pe PZU [MWh/h]	Cota pieței spot [%]	Prețul mediu de închidere a pieței [lei/MWh]	Prețul mediu de închidere a pieței [euro/MWh]	Valoarea tranzacțiilor pe PZU [lei]	Valoarea tranzacțiilor pe PZU [euro]
Primele 10 luni ale anului 2006	3.281.675,103	449,791	7,55%	147,32	41,64	506.677.510,30	143.317.278,30
Primele 10 luni ale anului 2007	4.242.816,882	581,526	9,64%	163,86	49,76	716.612.085,31	218.340.954,48
Variație procentuală	▲ +29,29%	▲ +29,29%	▲ +27,66%	▲ +11,23%	▲ +19,51%	▲ +41,43%	▲ +52,35%

***Date relevante PCCB pentru luna *octombrie 2007*:***

Participanți înregistrați la PCCB: **90**

Cantitate de energie electrică tranzacționată [MWh]: **2.950.850**

Contracte cu livrare în luna octombrie:

- Număr: **95**
- Cantitate de energie electrică [MWh]: **593.943**
- Cota de piață [%]: **12, 90**
- Preț mediu ponderat [lei/MWh]: **171,90**
- Valoare [mil. lei]: **102,10**

***Date relevante PCCV pentru luna *octombrie 2007*:***

Participanți înregistrați la PCCV: **77**

Certificate verzi tranzacționate:

- Număr: **2.325**
- Preț [lei/certificat]: **142,72**

Pentru mai multe informații privind rezultatele Pieței de Energie Electrică pentru luna *octombrie 2007*, vă rugăm să accesați website-ul OPCOM: [www.opcom.ro](http://www.opcom.ro)

Prețuri stabilite pe Piața pentru Ziua Următoare (PZU)		Octombrie 2007	
Preț mediu <sup>1</sup> [lei/MWh]	Preț mediu de zi <sup>2</sup> [lei/MWh]	Preț mediu de noapte <sup>3</sup> [lei/MWh]	
170,37 ▲ +11,19%	188,39 ▲ +15,97%	134,52 ▼ -0,19%	

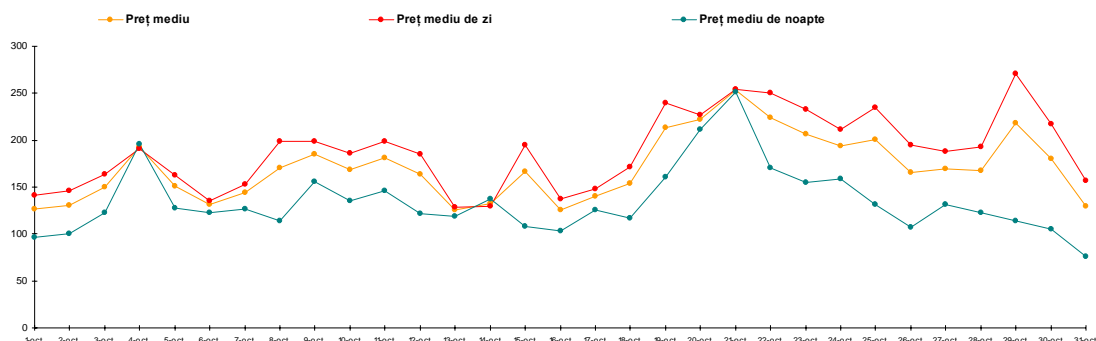


Figura 1: Evoluția zilnică a prețurilor medii

Volume tranzacționate pe Piața pentru Ziua Următoare (PZU)		Octombrie 2007	
Volum mediu [MWh/h]	Cota de piață <sup>4</sup> [%]		
640,514 ▲ +17,30%	10,36		

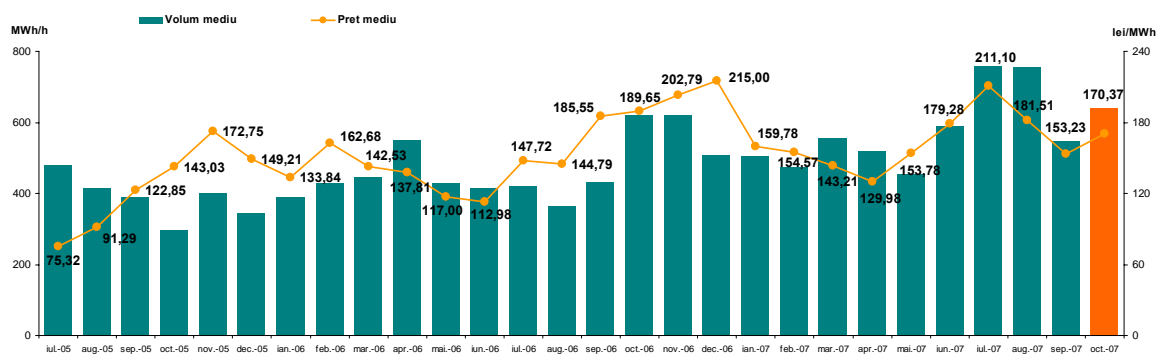


Figura 2: Evoluția prețului și volumului mediu tranzacționat

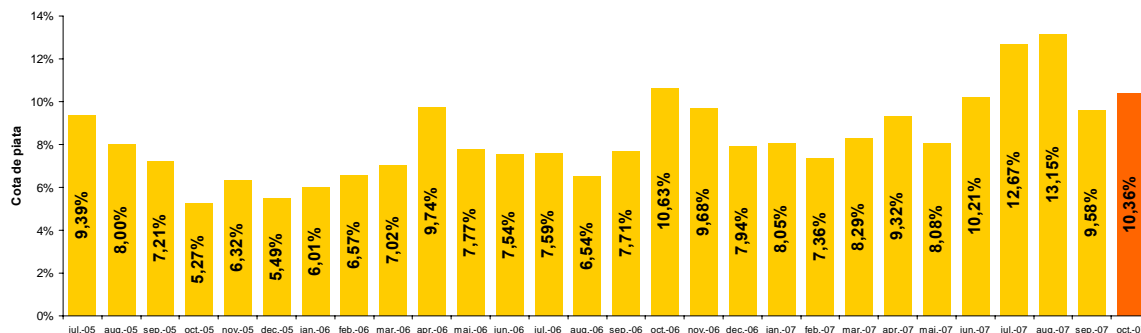


Figura 3: Evoluția cotei de piață<sup>5</sup>

<sup>1</sup> Media aritmetică a prețurilor de închidere a PZU corespunzătoare tuturor intervalelor orare din luna octombrie 2007.

<sup>2</sup> Media aritmetică a prețurilor de închidere a PZU corespunzătoare intervalului 7-22 din luna octombrie 2007.

<sup>3</sup> Media aritmetică a prețurilor de închidere a PZU corespunzătoare intervalului 1-6 și 23-24 din luna octombrie 2007.

<sup>4</sup> Cota cantităților tranzacționate pe PZU în luna octombrie 2007 din consumul net intern prognozat.

Piața Centralizată pentru Contracte Bilaterale – Licitație publică (PCCB)		Octombrie 2007	
Număr de contracte atribuite	15 ▼ -4	Cantitate tranzacționată <sup>6</sup> [MWh]	2.950.850 ▲ +18,21%

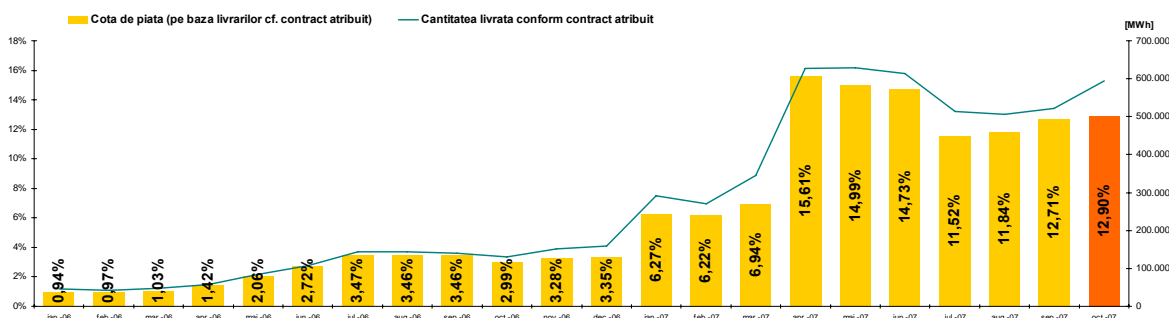


Figura 4: Evoluția livrărilor de energie electrică prevăzute în contractele încheiate pe PCCB și PCCB-NC (valori absolute și relative<sup>7</sup>)

Piața Centralizată pentru Certificate Verzi (PCCV)		Octombrie 2007	
Preț [lei/certificat]	142,72 ▼ 0,00%	Număr certificate verzi tranzacționate	2.325 ▲ -17,17%

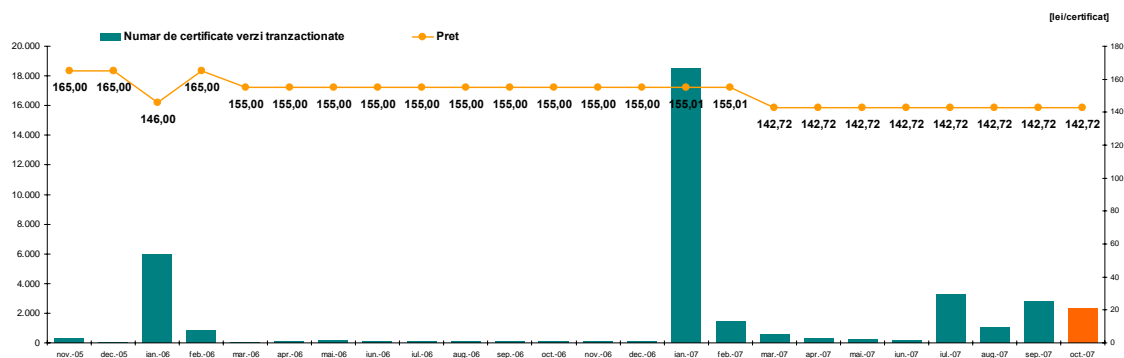


Figura 5: Evoluția prețului și numărului de certificate verzi tranzacționate

<sup>5</sup> Cu excepția lunii octombrie 2007, reprezintă valori calculate prin raportarea cantității tranzacționate pe PZU la consumul net intern realizat.

<sup>6</sup> Volumul tranzacțiilor încheiate pe PCCB în luna octombrie 2007.

<sup>7</sup> Cu excepția lunii octombrie 2007, cotele de piață reprezintă valori calculate prin raportarea cantității livrate conform contractului atribuit la consumul net intern realizat. Pentru luna octombrie 2007 s-a luat în considerare consumul net intern prognozat.



**"earning every Day-Ahead  
your trust"**

16-18 Hristo Botev Blvd., Bucharest - 3, ROMANIA - 030236  
Phone: +40 (21) 3071 450; Fax: +40 (21) 3071 400  
<http://www.opcom.ro>