

www.opcom.ro



opcom

"earning every Day-Ahead
your trust"

RAPORT de PIAȚĂ LUNAR



Noiembrie 2007



Date relevante PZU pentru luna noiembrie 2007:

Participanți înregistrați la PZU: **98**
 Număr mediu de participanți activi [participanți/zi]: **54**
 Număr maxim de participanți activi [participanți/zi]: **58**
 Preț mediu [lei/MWh]: **138,80**
 Preț mediu [EURO/MWh]: **40,17**
 Volum total tranzacționat [MWh]: **395.437,165**
 Volum mediu tranzacționat [MWh/h]: **549,218**
 Cota tranzacțiilor PZU din consumul net prognozat [%]: **8,00**
 Valoarea tranzacțiilor [lei]: **58.302.259,76**
 Valoarea tranzacțiilor [EURO]: **16.876.738,95**

Date relevante PZU – Variații lunare:

Perioada	Volumul tranzacțiilor pe PZU [MWh]	Volumul mediu orar tranzacționat pe PZU [MWh/h]	Cota pieței spot [%]	Prețul mediu de închidere a pieței [lei/MWh]	Prețul mediu de închidere a pieței [euro/MWh]	Valoarea tranzacțiilor pe PZU [lei]	Valoarea tranzacțiilor pe PZU [euro]
Noiembrie 2006	445.913,959	619,325	9,44%	202,79	57,91	89.800.511,71	25.645.401,63
Noiembrie 2007	395.437,165	549,218	8,00%	138,80	40,17	58.302.259,76	16.876.738,95
Variație procentuală	▼ -11,32%	▼ -11,32%	▼ -15,16%	▼ -31,56%	▼ -30,64%	▼ -35,08%	▼ -34,19%

Perioada	Volumul tranzacțiilor pe PZU [MWh]	Volumul mediu orar tranzacționat pe PZU [MWh/h]	Cota pieței spot [%]	Prețul mediu de închidere a pieței [lei/MWh]	Prețul mediu de închidere a pieței [euro/MWh]	Valoarea tranzacțiilor pe PZU [lei]	Valoarea tranzacțiilor pe PZU [euro]
Octombrie 2007	477.182,777	640,514	10,36%	170,37	50,79	83.014.028,52	24.738.737,21
Noiembrie 2007	395.437,165	549,218	8,00%	138,80	40,17	58.302.259,76	16.876.738,95
Variație procentuală	▼ -17,13%	▼ -14,25%	▼ -22,75%	▼ -18,53%	▼ -20,91%	▼ -29,77%	▼ -31,78%

Date relevante PZU – Variații pentru perioada primelor 11 luni din an

Perioada	Volumul tranzacțiilor pe PZU [MWh]	Volumul mediu orar tranzacționat pe PZU [MWh/h]	Cota pieței spot [%]	Prețul mediu de închidere a pieței [lei/MWh]	Prețul mediu de închidere a pieței [euro/MWh]	Valoarea tranzacțiilor pe PZU [lei]	Valoarea tranzacțiilor pe PZU [euro]
Primele 11 luni ale anului 2006	3.727.589,062	465,019	7,74%	147,32	41,64	596.478.022,01	168.962.679,93
Primele 11 luni ale anului 2007	4.638.254,047	578,625	9,48%	161,61	48,91	774.914.345,07	235.217.693,43
Variație procentuală	▲ +24,43%	▲ +24,43%	▲ +22,48%	▲ +9,70%	▲ +17,45%	▲ +29,91%	▲ +39,21%

Date relevante PCCB pentru luna noiembrie 2007:

Participanți înregistrați la PCCB: **90**

Cantitate de energie electrică tranzacționată [MWh]: **117.360**

Contracte cu livrare în luna noiembrie:

- Număr: **105**
- Cantitate de energie electrică [MWh]: **769.349**
- Cota de piață [%]: **15,57**
- Preț mediu ponderat [lei/MWh]: **173,51**
- Valoare [mil. lei]: **133,49**

Date relevante PCCV pentru luna noiembrie 2007:

Participanți înregistrați la PCCV: **79**

Certificate verzi tranzacționate:

- Număr: **2.717**
- Preț [lei/certificat]: **142,72**

Pentru mai multe informații privind rezultatele Pieței de Energie Electrică pentru luna **noiembrie 2007**, vă rugăm să accesați website-ul OPCOM: www.opcom.ro

Prețuri stabilite pe Piața pentru Ziua Următoare (PZU)		Noiembrie 2007	
Preț mediu ¹ [lei/MWh]	Preț mediu de zi ² [lei/MWh]	Preț mediu de noapte ³ [lei/MWh]	
138,80 ▼ -18,53%	162,14 ▼ -13,93%	92,11 ▼ -31,53%	

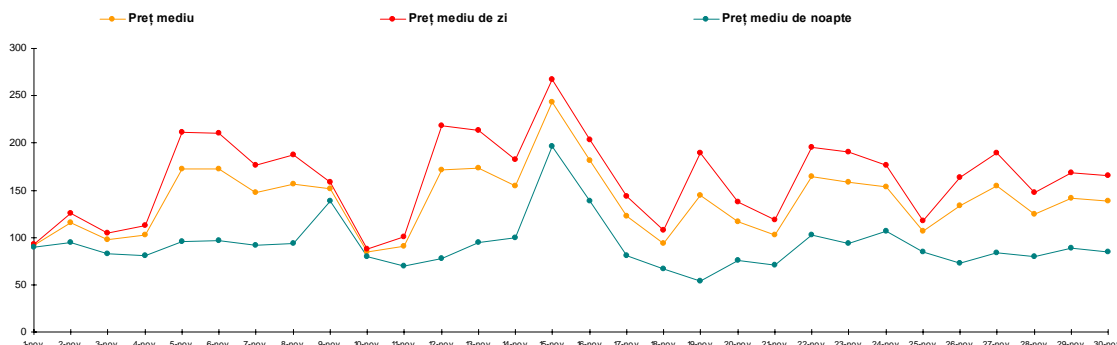


Figura 1: Evoluția zilnică a prețurilor medii

Volum tranzacționat pe Piața pentru Ziua Următoare (PZU)		Noiembrie 2007	
Volum mediu [MWh/h]	Cota de piață ⁴ [%]		
549,218 ▼ -14,25%	8,00		

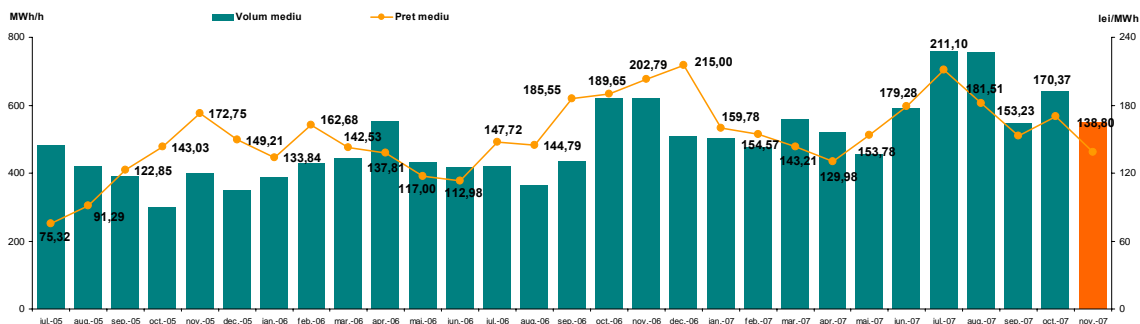


Figura 2: Evoluția prețului și volumului mediu tranzacționat

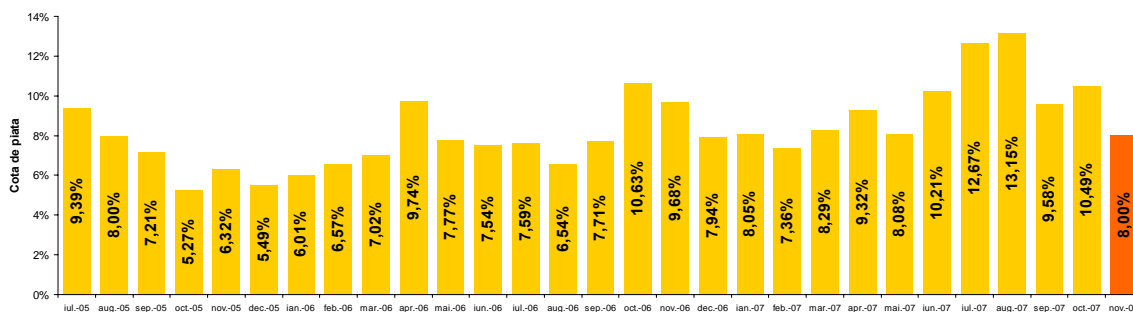


Figura 3: Evoluția cotei de piață⁵

¹ Media aritmetică a prețurilor de închidere a PZU corespunzătoare tuturor intervalelor orare din luna noiembrie 2007.

² Media aritmetică a prețurilor de închidere a PZU corespunzătoare intervalelor 7-22 din luna noiembrie 2007.

³ Media aritmetică a prețurilor de închidere a PZU corespunzătoare intervalelor 1-6 și 23-24 din luna noiembrie 2007.

⁴ Cota cantităților tranzacționate pe PZU în luna noiembrie 2007 din consumul net intern prognozat.

Piața Centralizată pentru Contracte Bilaterale – Licitație publică (PCCB)			Noiembrie 2007		
Număr de contracte atribuite		Cantitate tranzacționată ⁶ [MWh]			
6	▼ -9	117.360	▼ -96,02%		

Piața Centralizată pentru Contracte Bilaterale – Negociere continuă (PCCB-NC)			Noiembrie 2007		
Număr de contracte atribuite		Cantitate tranzacționată ⁷ [MWh]			
7	▲ +7	5.208	▲ +100,00%		

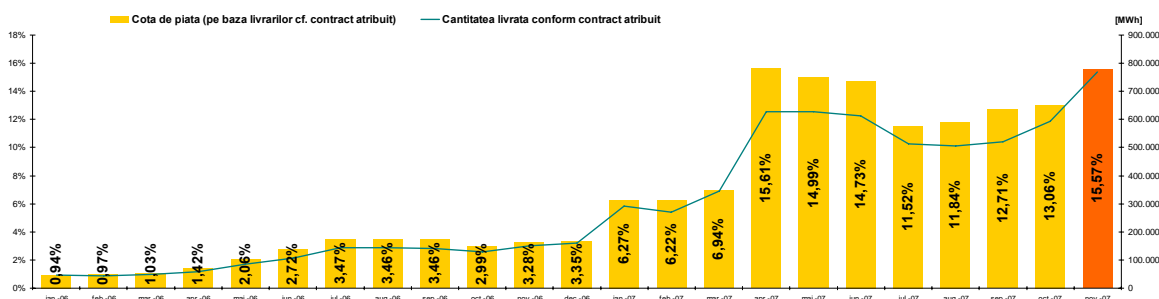


Figura 4: Evoluția livrărilor de energie electrică prevăzute în contractele încheiate pe PCCB și PCCB-NC (valori absolute și relative⁸)

Piața Centralizată pentru Certificate Verzi (PCCV)			Noiembrie 2007		
Preț [lei/certificat]		Număr certificate verzi tranzacționate			
142,72	— 0,00%	2.717	▲ -16,86%		

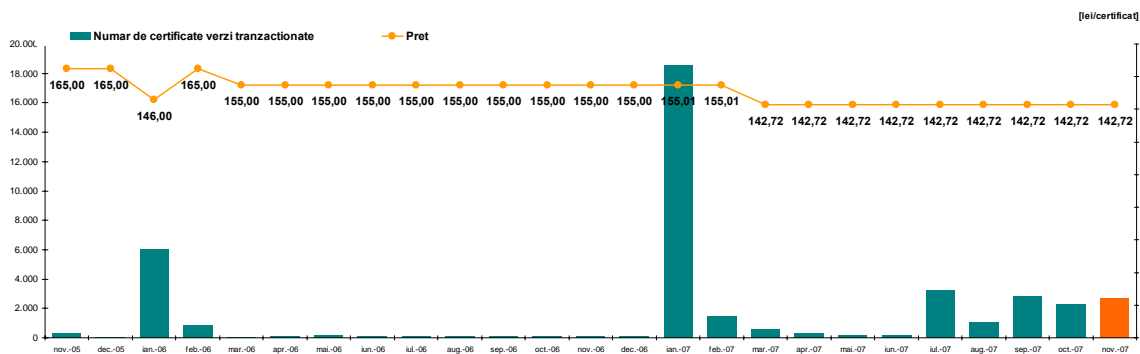


Figura 5: Evoluția prețului și numărului de certificate verzi tranzacționate

⁵ Cu excepția lunii noiembrie 2007, reprezintă valori calculate prin raportarea cantității tranzacționate pe PZU la consumul net intern realizat.

⁶ Volumul tranzacțiilor încheiate pe PCCB în luna noiembrie 2007.

⁷ Volumul tranzacțiilor încheiate pe PCCB-NC în luna noiembrie 2007.

⁸ Cu excepția lunii noiembrie 2007, cotele de piață reprezintă valori calculate prin raportarea cantității livrate conform contractului atribuit la consumul net intern realizat. Pentru luna noiembrie 2007 s-a luat în considerare consumul net intern prognozat.



**"earning every Day-Ahead
your trust"**

16-18 Hristo Botev Blvd., Bucharest - 3, ROMANIA - 030236
Phone: +40 (21) 3071 450; Fax: +40 (21) 3071 400
<http://www.opcom.ro>