

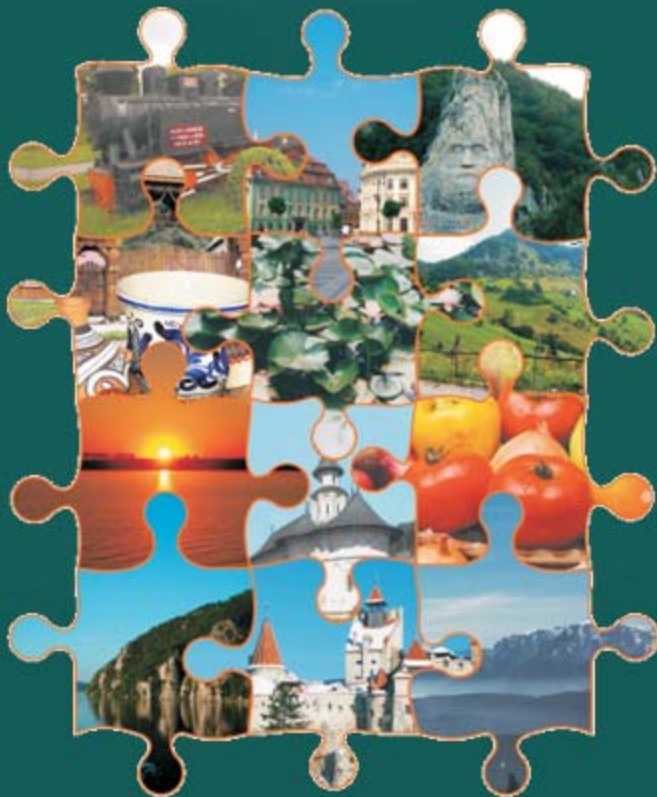
www.opcom.ro



opcom

"earning every Day-Ahead
your trust"

RAPORT de PIAȚĂ LUNAR



Martie 2008

Piața pentru Ziua Următoare

Date relevante PZU pentru luna martie 2008:

Participanți înregistrați la PZU: **97**

Număr mediu de participanți activi [participanți/zi]: **55**

Număr maxim de participanți activi [participanți/zi]: **59**

Preț mediu [lei/MWh]: **150,17**

Preț mediu [EURO/MWh]: **40,36**

Volum total tranzacționat [MWh]: **445.388,283**

Volum mediu tranzacționat [MWh/h]: **599,446**

Cota tranzacțiilor PZU din consumul net prognozat [%]: **9,24**

Valoarea tranzacțiilor [lei]: **67.816.735,84**

Valoarea tranzacțiilor [EURO]: **18.227.434,17**

* pretul mediu si valoarea tranzactiilor au fost convertite in EURO utilizand cursul de referinta publicat de BNR in ziua premergatoare zilei de tranzactionare (asa-numitul "curs valabil" pentru ziua care urmeaza, in cazul nostru pentru ziua de tranzactionare).

Date relevante PZU – Variații lunare:

Perioada	Volumul tranzacțiilor pe PZU [MWh]	Volumul mediu orar tranzacționat pe PZU [MWh/h]	Cota pieței spot [%]	Prețul mediu de închidere a pieței [lei/MWh]	Prețul mediu de închidere a pieței [euro/MWh]	Valoarea tranzacțiilor pe PZU [lei]	Valoarea tranzacțiilor pe PZU [euro]
Martie 2007	413.749,641	556,864	8,83%	143,21	42,48	62.020.240,02	18.401.916,66
Martie 2008	445.388,283	599,446	9,24%	150,17	40,36	67.816.735,84	18.227.434,17
Variație procentuală	▲ +7,65%	▲ +7,65%	▲ +4,58%	▲ +4,86%	▼ -5,00%	▲ +9,35%	▼ -0,95%

Perioada	Volumul tranzacțiilor pe PZU [MWh]	Volumul mediu orar tranzacționat pe PZU [MWh/h]	Cota pieței spot [%]	Prețul mediu de închidere a pieței [lei/MWh]	Prețul mediu de închidere a pieței [euro/MWh]	Valoarea tranzacțiilor pe PZU [lei]	Valoarea tranzacțiilor pe PZU [euro]
Februarie 2008	472.068,152	678,259	9,75%	194,75	53,23	91.081.834,56	24.904.981,70
Martie 2008	445.388,283	599,446	9,24%	150,17	40,36	67.816.735,84	18.227.434,17
Variație procentuală	▼ -5,65%	▼ -11,62%	▼ -5,25%	▼ -22,89%	▼ -24,18%	▼ -25,54%	▼ -26,81%

Piața Centralizată pentru Contracte Bilaterale

Date relevante PCCB pentru luna martie 2008:

Participanți înregistrați la PCCB: **89**

Cantitate de energie electrică tranzacționată [MWh]: **92.800**

Contracte cu livrare în luna martie:

- Număr: **106**
- Cantitate de energie electrică [MWh]: **862.419**
- Cota de piață [%]: **17,89**
- Preț mediu ponderat [lei/MWh]: **177,23**
- Preț mediu [lei/MWh]: **175,23**
- Valoare [mil. lei]: **152,85**

Piața Centralizată pentru Certificate Verzi

Date relevante PCCV pentru luna martie 2008:

Participanți înregistrați la PCCV: **82**

Certificate verzi tranzacționate:

- Număr: **5.106**
- Preț [lei/certificat]: **151,63**

Numărul certificatelor verzi tranzacționate centralizat pentru indeplinirea cotei obligatorii pentru anul 2008 reprezintă aproximativ 39,45% din numărul certificatelor verzi emise până în prezent.

Pentru mai multe informații privind rezultatele Pieței de Energie Electrică pentru luna **martie 2008**, vă rugăm să accesați website-ul OPCOM:

www.opcom.ro

Prețuri stabilite pe Piața pentru Ziua Următoare (PZU)		Martie 2008	
Preț mediu ¹ [lei/MWh]	Preț mediu de zi ² [lei/MWh]	Preț mediu de noapte ³ [lei/MWh]	
150,17 ▼	170,10 ▼	110,28 ▼	-22,89% -21,72% -26,31%

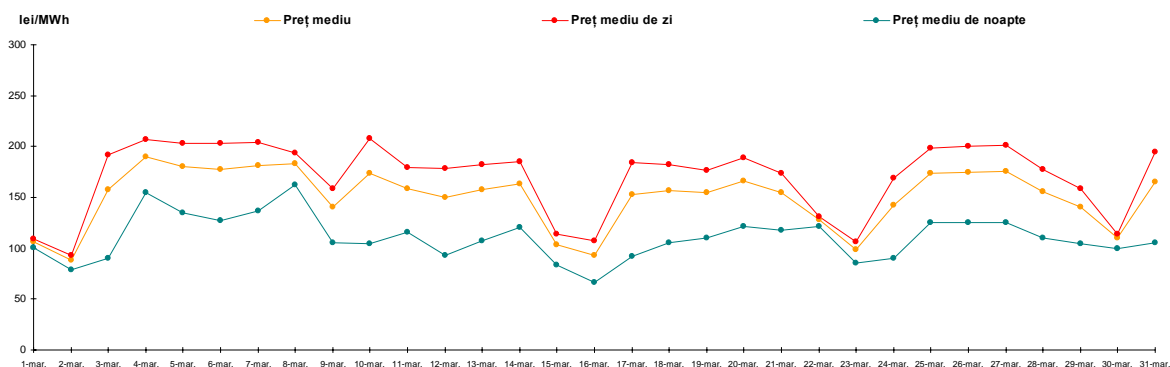


Figura 1: Evoluția zilnică a prețurilor medii

Volume tranzacționate pe Piața pentru Ziua Următoare (PZU)		Martie 2008	
Volum mediu [MWh/h]	Cota de piață ⁴ [%]		
599,446 ▼	9,24		-11,62%

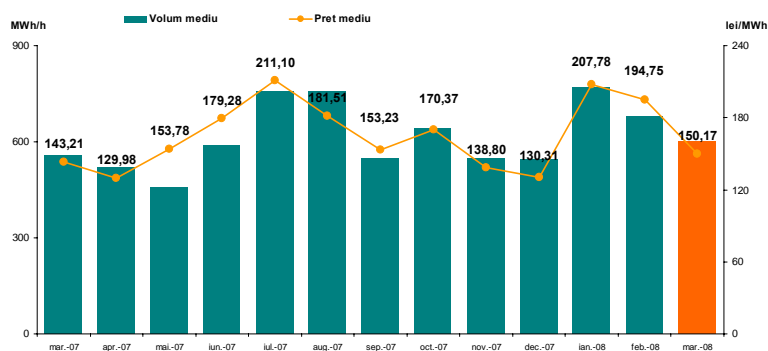
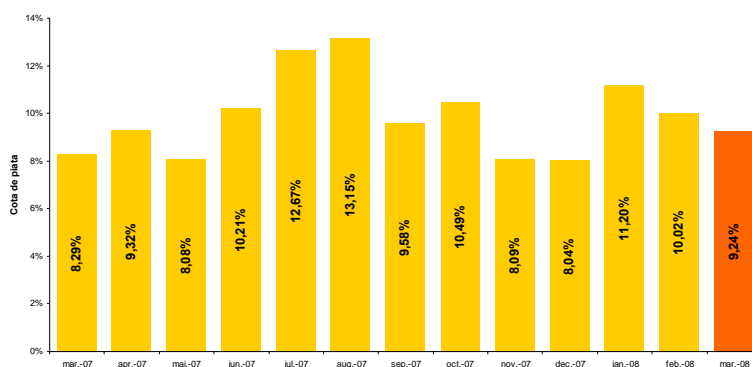


Figura 2: Evoluția prețului și volumului mediu tranzacționat

Figura 3: Evoluția cotei de piață⁵

¹ Media aritmetică a prețurilor de închidere a PZU corespunzătoare tuturor intervalelor orare din luna martie 2008.

² Media aritmetică a prețurilor de închidere a PZU corespunzătoare intervalelor 7-22 din luna martie 2008.

³ Media aritmetică a prețurilor de închidere a PZU corespunzătoare intervalelor 1-6 și 23-24 din luna martie 2008.

⁴ Cota cantităților tranzacționate pe PZU în luna martie 2008 din consumul net intern prognozat.

⁵ Cu excepția lunii martie 2008, reprezintă valori calculate prin raportarea cantității tranzacționate pe PZU la consumul net intern realizat.

Piața Centralizată pentru Contracte Bilaterale – Licitație publică (PCCB)

Martie 2008

Număr de contracte atribuite	Cantitate tranzacționată ⁶ [MWh]
2 ▲ +1	92.800 ▲ +26,36%

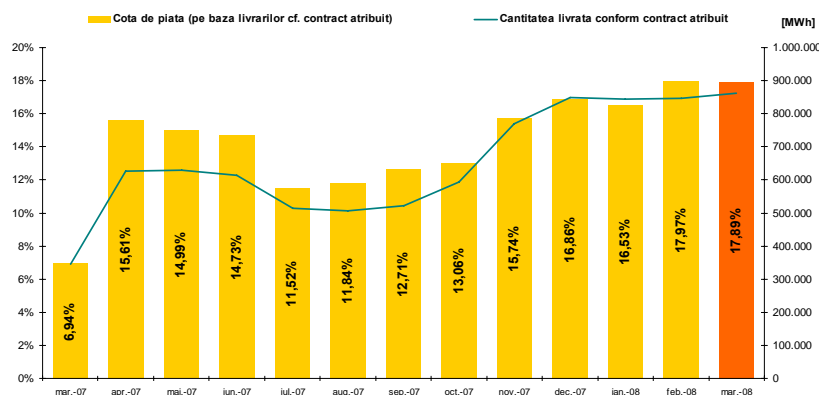


Figura 4: Evoluția livrărilor de energie electrică prevăzute în contractele încheiate pe PCCB și PCCB-NC (valori absolute și relative⁷)

Piața Centralizată pentru Certificate Verzi (PCCV)

Martie 2008

Preț [lei/certificat]	Număr certificate verzi tranzacționate
151,63 ▲ +6,24%	5.106 ▲ +142,34%

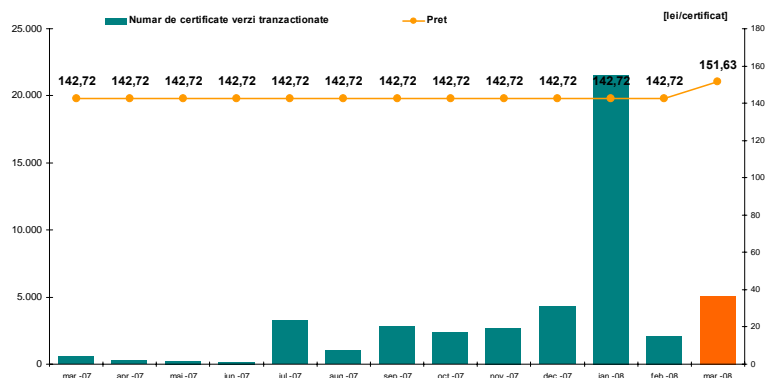


Figura 5: Evoluția prețului și numărului de certificate verzi tranzacționate

⁶ Volumul tranzacțiilor încheiate pe PCCB în luna martie 2008.

⁷ Cu excepția lunii martie 2008, cotele de piață reprezintă valori calculate prin raportarea cantității livrate conform contractului atribuit la consumul net intern realizat. Pentru luna martie 2008 s-a luat în considerare consumul net intern prognozat.



**"earning every Day-Ahead
your trust"**

16-18 Hristo Botev Blvd., Bucharest - 3, ROMANIA - 030236
Phone: +40 (21) 3071 450; Fax: +40 (21) 3071 400
<http://www.opcom.ro>