

[www.opcom.ro](http://www.opcom.ro)



**opcom**

"earning every Day-Ahead  
your trust"

## RAPORT de PIAȚĂ LUNAR



**Mai 2008**



## Piața pentru Ziua Următoare

### Date relevante PZU pentru luna mai 2008:

Participanți înregistrați la PZU: **102**  
 Număr de participanți activi [participanți/lună]: **56**  
 Număr maxim de participanți activi [participanți/zi]: **54**  
 Preț mediu [lei/MWh]: **140,58**  
 Preț mediu [EURO/MWh]: **38,37**  
 Volum total tranzacționat [MWh]: **373.346,114**  
 Volum mediu tranzacționat [MWh/h]: **501,809**  
 Cota tranzacțiilor PZU din consumul net prognozat [%]: **8,60**  
 Valoarea tranzacțiilor [lei]: **54.255.596,24**  
 Valoarea tranzacțiilor [EURO]: **14.810.485,39**

\* prețul mediu și valoarea tranzacțiilor au fost convertite în EURO utilizând cursul de referință publicat de BNR în ziua premergătoare zilei de tranzacționare (așa-numitul "curs valabil" pentru ziua care urmează, în cazul nostru pentru ziua de tranzacționare).

### Date relevante PZU – Variații lunare:

Perioada	Volumul tranzacțiilor pe PZU [MWh]	Volumul mediu orar tranzacționat pe PZU [MWh/h]	Cota pieței spot [%]	Prețul mediu de închidere a pieței [lei/MWh]	Prețul mediu de închidere a pieței [euro/MWh]	Valoarea tranzacțiilor pe PZU [lei]	Valoarea tranzacțiilor pe PZU [euro]
Mai 2007	338.882,164	455,487	8,09%	153,78	46,73	52.539.852,17	15.962.007,28
Mai 2008	373.346,114	501,809	8,60%	140,58	38,37	54.255.596,24	14.810.485,39
Variație procentuală	▲ +10,17%	▲ +10,17%	▲ +6,25%	▼ -8,59%	▼ -17,89%	▲ +3,27%	▼ -7,21%

Perioada	Volumul tranzacțiilor pe PZU [MWh]	Volumul mediu orar tranzacționat pe PZU [MWh/h]	Cota pieței spot [%]	Prețul mediu de închidere a pieței [lei/MWh]	Prețul mediu de închidere a pieței [euro/MWh]	Valoarea tranzacțiilor pe PZU [lei]	Valoarea tranzacțiilor pe PZU [euro]
Aprilie 2008	413.599,771	574,444	9,40%	140,95	38,54	63.849.742,64	17.442.430,18
Mai 2008	373.346,114	501,809	8,60%	140,58	38,37	54.255.596,24	14.810.485,39
Variație procentuală	▼ -9,73%	▼ -12,64%	▼ -8,50%	▼ -0,26%	▼ -0,45%	▼ -15,03%	▼ -15,09%

## **Piața Centralizată pentru Contracte Bilaterale**

### **Date relevante PCCB pentru luna mai 2008:**

Participanți înregistrați la PCCB: **88**

Cantitate de energie electrică tranzacționată [MWh]: **128.425**

Contracte cu livrare în luna mai:

- Număr: **73**
- Cantitate de energie electrică [MWh]: **647.331**
- Cota de piață [%]: **15,44**
- Preț mediu [lei/MWh]: **172,40**
- Preț mediu ponderat [lei/MWh]: **177,75**
- Valoare [mil. lei]: **115,06**

## **Piața Centralizată pentru Certificate Verzi**

### **Date relevante PCCV pentru luna mai 2008:**

Participanți înregistrați la PCCV: **82**

Certificate verzi tranzacționate:

- Număr: **9.021**
- Preț [lei/certificat]: **151,63**

Numărul certificatelor verzi tranzacționate centralizat în contul anului 2008 reprezintă aproximativ 79,98% din numărul certificatelor verzi emise până în prezent.

Pentru mai multe informații privind rezultatele Pieței de Energie Electrică pentru luna **mai 2008**, vă rugăm să accesați website-ul OPCOM:

[www.opcom.ro](http://www.opcom.ro)

Prețuri stabilite pe Piața pentru Ziua Următoare (PZU)			Mai 2008	
Preț mediu <sup>1</sup> [lei/MWh]	Preț mediu de zi <sup>2</sup> [lei/MWh]	Preț mediu de noapte <sup>3</sup> [lei/MWh]		
140,58	145,10	131,53	▼ -0,26%	▲ +14,12%

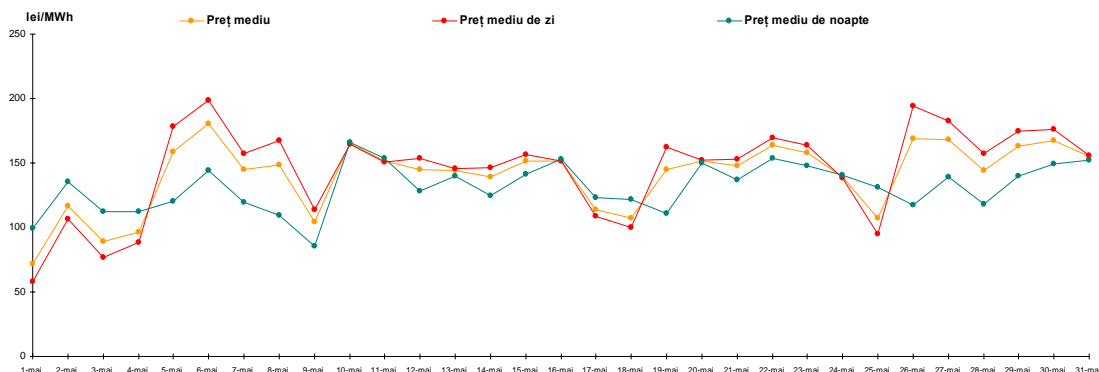


Figura 1: Evoluția zilnică a prețurilor medii

Volum tranzacționat pe Piața pentru Ziua Următoare (PZU)		Mai 2008
Volum mediu [MWh/h]	Cota de piață <sup>4</sup> [%]	
501,809	8,60	▼ -12,64%

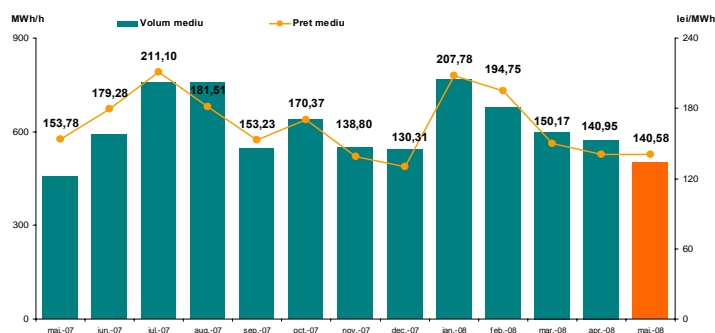


Figura 2: Evoluția prețului și volumului mediu tranzacționat

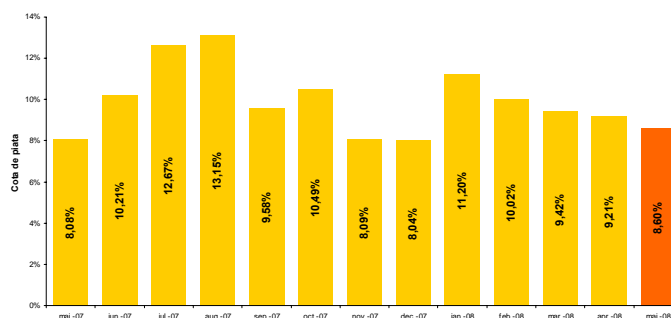


Figura 3: Evoluția cotei de piață<sup>5</sup>

<sup>1</sup> Media aritmetică a prețurilor de închidere a PZU corespunzătoare tuturor intervalelor orare din luna mai 2008.

<sup>2</sup> Media aritmetică a prețurilor de închidere a PZU corespunzătoare intervalelor 7-22 din luna mai 2008.

<sup>3</sup> Media aritmetică a prețurilor de închidere a PZU corespunzătoare intervalelor 1-6 și 23-24 din luna mai 2008.

<sup>4</sup> Cota cantităților tranzacționate pe PZU în luna mai 2008 din consumul net intern prognozat.

<sup>5</sup> Cu excepția lunii mai 2008, reprezintă valori calculate prin raportarea cantității tranzacționate pe PZU la consumul net intern realizat.

**Piața Centralizată pentru Contracte Bilaterale – Licitație publică (PCCB) Mai 2008**

Număr de contracte atribuite		Cantitate tranzacționată <sup>6</sup> [MWh]	
1	▼ -5	128.425	▲ +150,55%

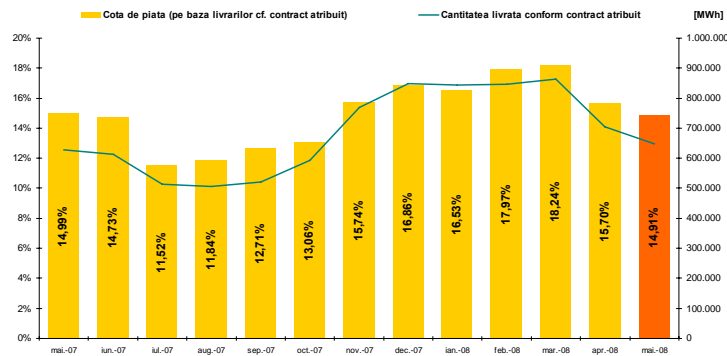


Figura 4: Evoluția livrărilor de energie electrică prevăzute în contractele încheiate pe PCCB și PCCB-NC (valori absolute și relative<sup>7</sup>)

**Piața Centralizată pentru Certificate Verzi (PCCV) Mai 2008**

Preț [lei/certificat]		Număr certificate verzi tranzacționate	
151,63	— 0,00%	9.021	— 0,00%

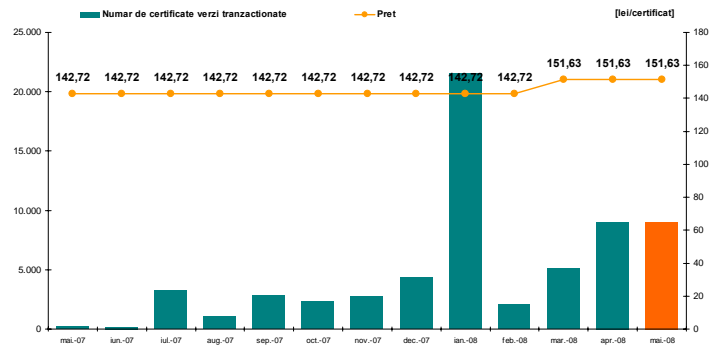


Figura 5: Evoluția prețului și numărului de certificate verzi tranzacționate

<sup>6</sup> Volumul tranzacțiilor încheiate pe PCCB în luna mai 2008.

<sup>7</sup> Cu excepția lunii mai 2008, cotele de piață reprezintă valori calculate prin raportarea cantității livrate conform contractului atribuit la consumul net intern realizat. Pentru luna mai 2008 s-a luat în considerare consumul net intern prognozat.



**"earning every Day-Ahead  
your trust"**

16-18 Hristo Botev Blvd., Bucharest - 3, ROMANIA - 030236  
Phone: +40 (21) 3071 450; Fax: +40 (21) 3071 400  
<http://www.opcom.ro>