

www.opcom.ro



opcom

"earning every Day-Ahead
your trust"

RAPORT de PIAȚĂ LUNAR



Septembrie 2008

Piața pentru Ziua Următoare

Date relevante PZU pentru luna septembrie 2008:

Participanți înregistrați la PZU: **82**

Număr de participanți activi [participanți/lună]: **61**

Număr maxim de participanți activi [participanți/zi]: **60**

Preț mediu [lei/MWh]: **225,62**

Preț mediu [EURO/MWh]: **62,46**

Volum total tranzacționat [MWh]: **411.291,400**

Volum mediu tranzacționat [MWh/h]: **571,238**

Cota tranzacțiilor PZU din consumul net prognozat [%]: **9,42**

Valoarea tranzacțiilor [lei]: **92.397.160,03**

Valoarea tranzacțiilor [EURO]: **25.559.287,93**

* prețul mediu și valoarea tranzacțiilor au fost convertite în EURO utilizând cursul de referință publicat de BNR în ziua premergătoare zilei de tranzacționare (așa-numitul "curs valabil" pentru ziua care urmează, în cazul nostru pentru ziua de tranzacționare).

Date relevante PZU – Variații lunare:

Perioada	Volumul tranzacțiilor pe PZU [MWh]	Volumul mediu orar tranzacționat pe PZU [MWh/h]	Cota pieței spot [%]	Prețul mediu de închidere a pieței [lei/MWh]	Prețul mediu de închidere a pieței [euro/MWh]	Valoarea tranzacțiilor pe PZU [lei]	Valoarea tranzacțiilor pe PZU [euro]
Septembrie 2007	393.153,724	546,047	9,45%	153,23	45,96	62.070.887,68	18.632.482,93
Septembrie 2008	411.291,400	571,238	9,42%	225,62	62,46	92.397.160,03	25.559.287,93
Variație procentuală	▲ +4,61%	▲ +4,61%	▼ -0,28%	▲ +47,24%	▲ +35,91%	▲ +48,86%	▲ +37,18%

Perioada	Volumul tranzacțiilor pe PZU [MWh]	Volumul mediu orar tranzacționat pe PZU [MWh/h]	Cota pieței spot [%]	Prețul mediu de închidere a pieței [lei/MWh]	Prețul mediu de închidere a pieței [euro/MWh]	Valoarea tranzacțiilor pe PZU [lei]	Valoarea tranzacțiilor pe PZU [euro]
August 2008	428.708,091	576,221	9,68%	200,44	56,85	86.262.352,11	24.463.708,51
Septembrie 2008	411.291,400	571,238	9,42%	225,62	62,46	92.397.160,03	25.559.287,93
Variație procentuală	▼ -4,06%	▼ -0,86%	▼ -2,67%	▲ +12,56%	▲ +9,86%	▲ +7,11%	▲ +4,48%

Piața Centralizată pentru Contracte Bilaterale

Date relevante PCCB pentru luna septembrie 2008:

Participanți înregistrați la PCCB: **91**

Cantitate de energie electrică tranzacționată [MWh]: **1.741.005**

Contracte cu livrare în luna septembrie:

- Număr: **71**
- Cantitate de energie electrică [MWh]: **678.459**
- Cota de piață [%]: **16,53**
- Preț mediu [lei/MWh]: **171,93**
- Preț mediu ponderat [lei/MWh]: **178,20**
- Valoare [mil. lei]: **120,9**

Piața Centralizată pentru Certificate Verzi

Date relevante PCCV pentru luna septembrie 2008:

Participanți înregistrați la PCCV: **83**

Certificate verzi tranzacționate:

- Număr: **5.604**
- Preț [lei/certificat]: **151,63**

Numărul certificatelor verzi tranzacționate centralizat în contul anului 2008 reprezintă aproximativ 59,02% din numărul certificatelor verzi emise până în prezent.

Pentru mai multe informații privind rezultatele Pieței de Energie Electrică pentru luna ***septembrie 2008***, vă rugăm să accesați website-ul OPCOM:

www.opcom.ro

Prețuri stabilite pe Piața pentru Ziua Următoare (PZU)		Septembrie 2008	
Preț mediu ¹ [lei/MWh]	Preț mediu de zi ² [lei/MWh]	Preț mediu de noapte ³ [lei/MWh]	
225,62 ▲ +12,56%	237,68 ▲ +12,05%	201,50 ▲ +13,79%	

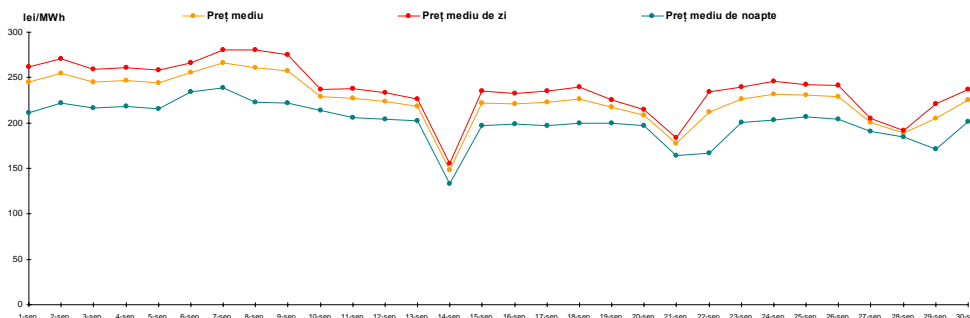


Figura 1: Evoluția zilnică a prețurilor medii

Volume tranzacționate pe Piața pentru Ziua Următoare (PZU)		Septembrie 2008	
Volum mediu [MWh/h]	Cota de piață ⁴ [%]		
571,238 ▼ -0,86%	9,42		

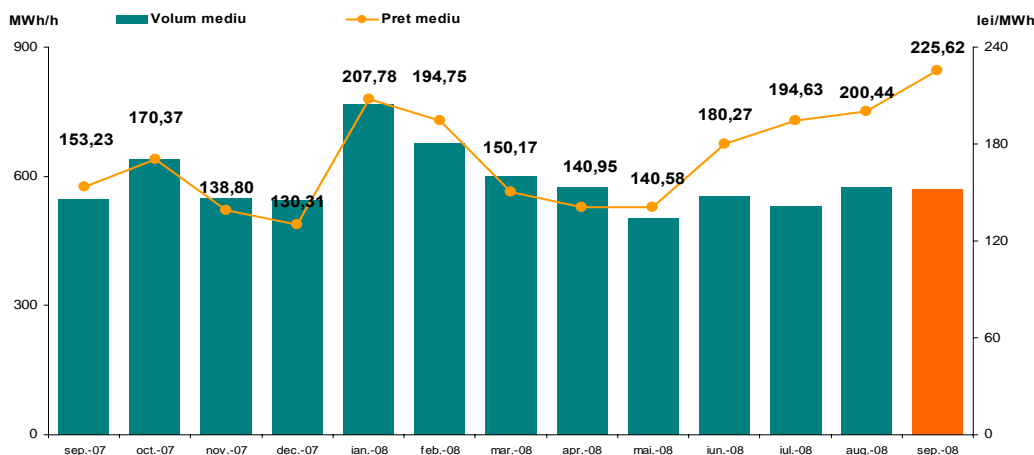


Figura 2: Evoluția prețului și volumului mediu tranzacționat

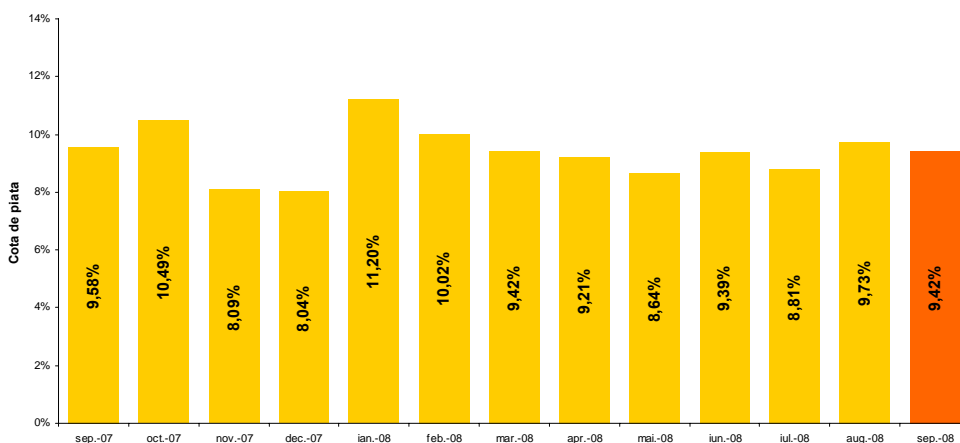


Figura 3: Evoluția cotei de piață⁵

¹ Media aritmetică a prețurilor de închidere a PZU corespunzătoare tuturor intervalelor orare din luna septembrie 2008.

² Media aritmetică a prețurilor de închidere a PZU corespunzătoare intervalelor 7-22 din luna septembrie 2008.

³ Media aritmetică a prețurilor de închidere a PZU corespunzătoare intervalelor 1-6 și 23-24 din luna septembrie 2008.

⁴ Cota cantităților tranzacționate pe PZU în luna septembrie 2008 din consumul net intern prognozat.

Piața Centralizată pentru Contracte Bilaterale – Licitatie publică (PCCB) Septembrie 2008

Număr de contracte atribuite		Cantitate tranzacționată ⁶ [MWh]	
11	▲ +3	1.741.005	▲ +418,46%

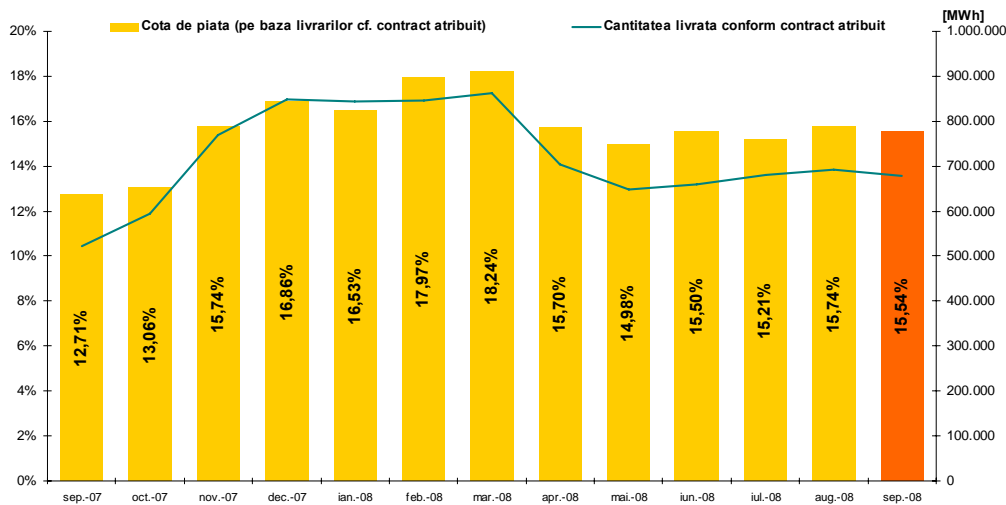


Figura 4: Evoluția livrărilor de energie electrică prevăzute în contractele încheiate pe PCCB și PCCB-NC (valori absolute și relative⁷)

Piața Centralizată pentru Certificate Verzi (PCCV) Septembrie 2008

Preț [lei/certificat]		Număr certificate verzi tranzacționate	
151,63	— 0,00%	5.604	▼ -29,90%

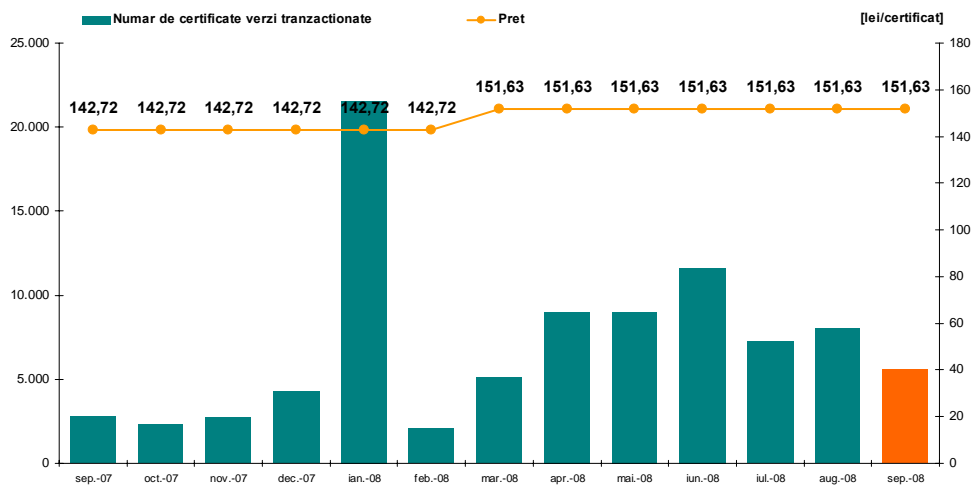


Figura 5: Evoluția prețului și numărului de certificate verzi tranzacționate

⁵ Cu excepția lunii septembrie 2008, reprezintă valori calculate prin raportarea cantității tranzacționate pe PZU la consumul net intern realizat.

⁶ Volumul tranzacțiilor încheiate pe PCCB în luna septembrie 2008.

⁷ Cu excepția lunii septembrie 2008, cotele de piață reprezintă valori calculate prin raportarea cantității livrate conform contractului atribuit la consumul net intern realizat. Pentru luna septembrie 2008 s-a luat în considerare consumul net intern prognozat.



**"earning every Day-Ahead
your trust"**

16-18 Hristo Botev Blvd., Bucharest - 3, ROMANIA - 030236
Phone: +40 (21) 3071 450; Fax: +40 (21) 3071 400
<http://www.opcom.ro>