

www.opcom.ro



opcom

"earning every Day-Ahead
your trust"

RAPORT de PIAȚĂ LUNAR



Octombrie 2008

Piața pentru Ziua Următoare

Date relevante PZU pentru luna **octombrie 2008**:

Participanți înregistrați la PZU: **82**

Număr de participanți activi [participanți/lună]: **66**

Număr maxim de participanți activi [participanți/zi]: **59**

Preț mediu [lei/MWh]: **244,06**

Preț mediu [EURO/MWh]: **65,01**

Volum total tranzacționat [MWh]: **392.585,254**

Volum mediu tranzacționat [MWh/h]: **526,960**

Cota tranzacțiilor PZU din consumul net prognozat [%]: **8,52**

Valoarea tranzacțiilor [lei]: **94.912.752,07**

Valoarea tranzacțiilor [EURO]: **25.315.334,84**

* prețul mediu și valoarea tranzacțiilor au fost convertite în EURO utilizând cursul de referință publicat de BNR în ziua premergătoare zilei de tranzacționare (așa-numitul "curs valabil" pentru ziua care urmează, în cazul nostru pentru ziua de tranzacționare).

Date relevante PZU – Variații lunare:

Perioada	Volumul tranzacțiilor pe PZU [MWh]	Volumul mediu orar tranzacționat pe PZU [MWh/h]	Cota pieței spot [%]	Prețul mediu de închidere a pieței [lei/MWh]	Prețul mediu de închidere a pieței [euro/MWh]	Valoarea tranzacțiilor pe PZU [lei]	Valoarea tranzacțiilor pe PZU [euro]
Octombrie 2007	477.182,777	640,514	10,36%	170,37	50,79	83.014.028,52	24.738.737,21
Octombrie 2008	392.585,254	526,960	8,52%	244,06	65,01	94.912.752,07	25.315.334,84
Variație procentuală	▼ -17,73%	▼ -17,73%	▼ -17,81%	▲ +43,25%	▲ +27,99%	▲ +14,33%	▲ +2,33%

Perioada	Volumul tranzacțiilor pe PZU [MWh]	Volumul mediu orar tranzacționat pe PZU [MWh/h]	Cota pieței spot [%]	Prețul mediu de închidere a pieței [lei/MWh]	Prețul mediu de închidere a pieței [euro/MWh]	Valoarea tranzacțiilor pe PZU [lei]	Valoarea tranzacțiilor pe PZU [euro]
Septembrie 2008	411.291,400	571,238	9,42%	225,62	62,46	92.397.160,03	25.559.287,93
Octombrie 2008	392.585,254	526,960	8,52%	244,06	65,01	94.912.752,07	25.315.334,84
Variație procentuală	▼ -4,55%	▼ -7,75%	▼ -9,60%	▲ +8,18%	▲ +4,07%	▲ +2,72%	▼ -0,95%

Piața Centralizată pentru Contracte Bilaterale

Date relevante PCCB pentru luna *octombrie 2008*:

Participanți înregistrați la PCCB: **92**

Cantitate de energie electrică tranzacționată [MWh]: **5.706.460**

Contracte cu livrare în luna octombrie:

- Număr: **66**
- Cantitate de energie electrică [MWh]: **689.744**
- Cota de piață [%]: **15,16**
- Preț mediu [lei/MWh]: **169,66**
- Preț mediu ponderat [lei/MWh]: **177,37**
- Valoare [mil. lei]: **122,3**

Date relevante PCCB-NC pentru luna *octombrie 2008*:

Participanți înregistrați la PCCB-NC: **61**

Cantitate de energie electrică tranzacționată [MWh]: **16.200**

Contracte săptămânale:

- Număr: **30**
- Cantitate de energie electrică [MWh]: **5.040**
- Preț mediu [lei/MWh]: **216,67**

Contracte lunare:

- Număr: **15**
- Cantitate de energie electrică [MWh]: **11.160**
- Preț mediu [lei/MWh]: **215**

Piața Centralizată pentru Certificate Verzi

Date relevante PCCV pentru luna *octombrie 2008*:

Participanți înregistrați la PCCV: **84**

Certificate verzi tranzacționate:

- Număr: **5.584**
- Preț [lei/certificat]: **151,63**

Numărul certificatelor verzi tranzacționate centralizat în contul anului 2008 reprezintă aproximativ 60,19% din numărul certificatelor verzi emise până în prezent.

Pentru mai multe informații privind rezultatele Pieței de Energie Electrică pentru luna *octombrie 2008*, vă rugăm să accesați website-ul OPCOM:

www.opcom.ro

Prețuri stabilite pe Piața pentru Ziua Următoare (PZU)			Octombrie 2008		
Preț mediu ¹ [lei/MWh]	Preț mediu de zi ² [lei/MWh]	Preț mediu de noapte ³ [lei/MWh]			
244,06 ▲ +8,18%	267,12 ▲ +12,39%	198,03 ▼ -1,72%			

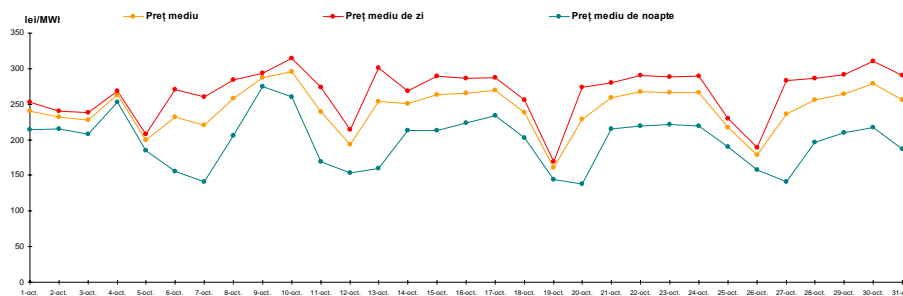


Figura 1: Evoluția zilnică a prețurilor medii

Volume tranzacționate pe Piața pentru Ziua Următoare (PZU)		Octombrie 2008	
Volum mediu [MWh/h]	Cota de piață ⁴ [%]		
526,960 ▼ -7,75%	8,52		

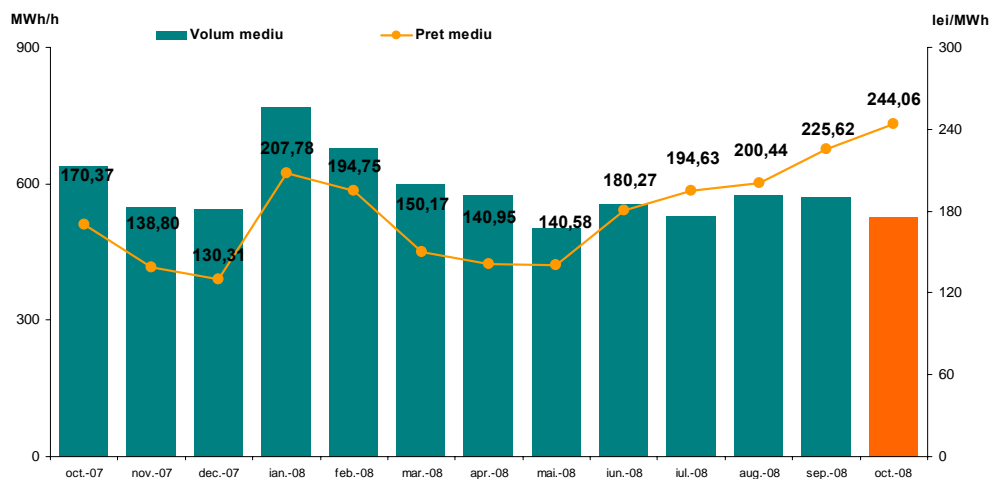


Figura 2: Evoluția prețului și volumului mediu tranzacționat

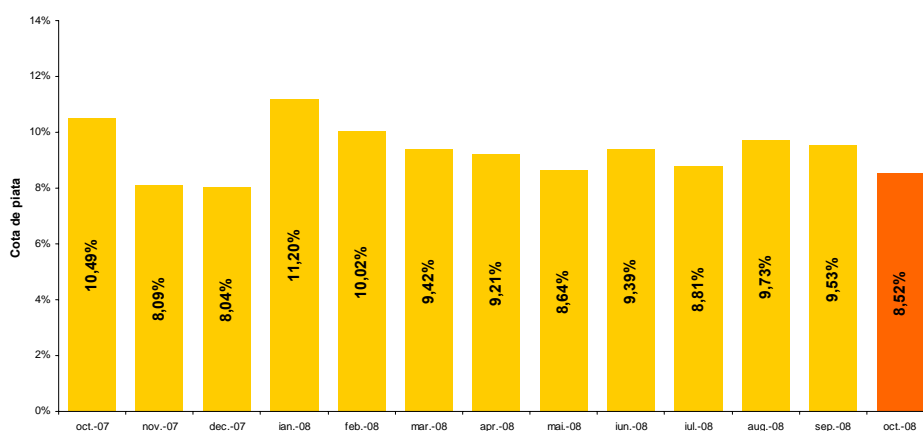


Figura 3: Evoluția cotei de piață⁵

¹ Media aritmetică a prețurilor de închidere a PZU corespunzătoare tuturor intervalelor orare din luna octombrie 2008.

² Media aritmetică a prețurilor de închidere a PZU corespunzătoare intervalelor 7-22 din luna octombrie 2008.

³ Media aritmetică a prețurilor de închidere a PZU corespunzătoare intervalelor 1-6 și 23-24 din luna octombrie 2008.

⁴ Cota cantităților tranzacționate pe PZU în luna octombrie 2008 din consumul net intern prognozat.

Piața Centralizată pentru Contracte Bilaterale – Licitație publică (PCCB)			Octombrie 2008	
Număr de contracte atribuite		Cantitate tranzacționată ⁶ [MWh]		
32	▲ +21	5.706.460	▲	+227,77%
Piața Centralizată pentru Contracte Bilaterale – Negociere continuă (PCCB-NC)			Octombrie 2008	
Număr de contracte atribuite		Cantitate tranzacționată ⁷ [MWh]		
45	▲ +45	16.200	▲	

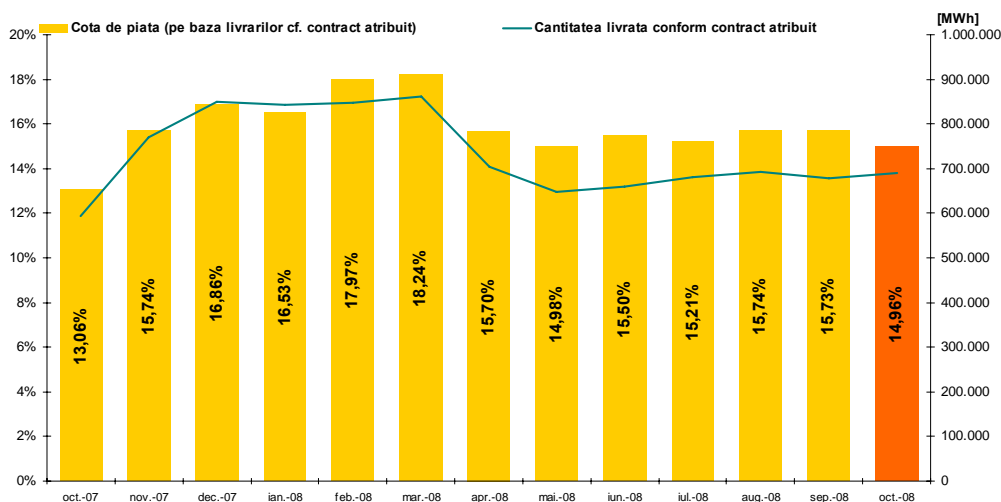


Figura 4: Evoluția livrărilor de energie electrică prevăzute în contractele încheiate pe PCCB și PCCB-NC (valori absolute și relative⁸)

Piața Centralizată pentru Certificate Verzi (PCCV)			Octombrie 2008	
Preț [lei/certificat]		Număr certificate verzi tranzacționate		
151,63	— 0,00%	5.584	▼	-0,36%

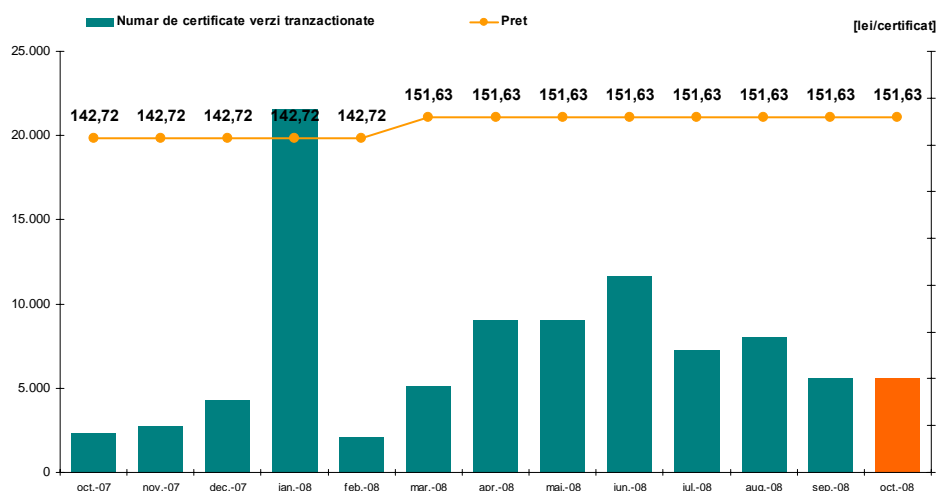


Figura 5: Evoluția prețului și numărului de certificate verzi tranzacționate

⁵ Cu excepția lunii octombrie 2008, reprezintă valori calculate prin raportarea cantității tranzacționate pe PZU la consumul net intern realizat.

⁶ Volumul tranzațiilor încheiate pe PCCB în luna octombrie 2008.

⁷ Volumul tranzațiilor încheiate pe PCCB în luna octombrie 2008.

⁸ Cu excepția lunii octombrie 2008, cotele de piață reprezintă valori calculate prin raportarea cantității livrate conform contractului atribuit la consumul net intern realizat. Pentru luna octombrie 2008 s-a luat în considerare consumul net intern prognozat.



opcom

"earning every Day-Ahead
your trust"

**"earning every Day-Ahead
your trust"**

16-18 Hristo Botev Blvd., Bucharest - 3, ROMANIA - 030236
Phone: +40 (21) 3071 450; Fax: +40 (21) 3071 400
<http://www.opcom.ro>