

www.opcom.ro



opcom

"earning every Day-Ahead
your trust"

RAPORT de PIAȚĂ LUNAR



Noiembrie 2008

Piața pentru Ziua Următoare

Date relevante PZU pentru luna noiembrie 2008:

Participanți înregistrați la PZU: **85**
 Număr de participanți activi [participanți/lună]: **66**
 Număr maxim de participanți activi [participanți/zi]: **63**
 Preț mediu [lei/MWh]: **277,38**
 Preț mediu [EURO/MWh]: **60,53**
 Volum total tranzacționat [MWh]: **425.188,712**
 Volum mediu tranzacționat [MWh/h]: **590,540**
 Cota tranzacțiilor PZU din consumul net prognozat [%]: **9,21**
 Valoarea tranzacțiilor [lei]: **99.744.338,61**
 Valoarea tranzacțiilor [EURO]: **26.523.031,86**

* prețul mediu și valoarea tranzacțiilor au fost convertite în EURO utilizând cursul de referință publicat de BNR în ziua premergătoare zilei de tranzacționare (așa-numitul "curs valabil" pentru ziua care urmează, în cazul nostru pentru ziua de tranzacționare).

Date relevante PZU – Variații lunare:

Perioada	Volumul tranzacțiilor pe PZU [MWh]	Volumul mediu orar tranzacționat pe PZU [MWh/h]	Cota pieței spot [%]	Prețul mediu de închidere a pieței [lei/MWh]	Prețul mediu de închidere a pieței [euro/MWh]	Valoarea tranzacțiilor pe PZU [lei]	Valoarea tranzacțiilor pe PZU [euro]
Noiembrie 2007	395.437,165	549,218	8,00%	138,80	40,17	58.302.259,76	16.876.738,95
Noiembrie 2008	425.188,712	590,540	9,21%	227,38	60,53	99.744.338,61	26.523.031,86
Variație procentuală	▲ +7,52%	▲ +7,52%	▲ +15,07%	▲ +63,82%	▲ +50,71%	▲ +71,08%	▲ +57,16%

Perioada	Volumul tranzacțiilor pe PZU [MWh]	Volumul mediu orar tranzacționat pe PZU [MWh/h]	Cota pieței spot [%]	Prețul mediu de închidere a pieței [lei/MWh]	Prețul mediu de închidere a pieței [euro/MWh]	Valoarea tranzacțiilor pe PZU [lei]	Valoarea tranzacțiilor pe PZU [euro]
Octombrie 2008	392.585,254	526,960	8,52%	244,06	65,01	94.912.752,07	25.315.334,84
Noiembrie 2008	425.188,712	590,540	9,21%	227,38	60,53	99.744.338,61	26.523.031,86
Variație procentuală	▲ +8,30%	▲ -12,07%	▲ +8,15%	▼ -6,84%	▼ -6,88%	▲ +5,09%	▲ +4,77%

Piața Centralizată pentru Contracte Bilaterale

Date relevante PCCB pentru luna noiembrie 2008:

Participanți înregistrați la PCCB: **93**

Cantitate de energie electrică tranzacționată [MWh]: **1.948.838**

Contracte cu livrare în luna noiembrie:

- Număr: **66**
- Cantitate de energie electrică [MWh]: **626.259**
- Cota de piață [%]: **12,81**
- Preț mediu [lei/MWh]: **168,27**
- Preț mediu ponderat [lei/MWh]: **177,20**
- Valoare [mil. lei]: **110,97**

Date relevante PCCB-NC pentru luna noiembrie 2008:

Participanți înregistrați la PCCB-NC: **61**

Contracte bilaterale încheiate în urma tranzacțiilor din luna noiembrie:

Tip: forward pentru energie electrică livrată în bandă pe perioadă de o săptămână

Număr: **120**

Cantitate de energie electrică [MWh]: **20.160**

Preț mediu [lei/MWh]: **211,45**

Contracte bilaterale în livrare în luna noiembrie:

Tip: forward pentru energie electrică livrată în bandă pe perioadă de o săptămână

Număr: **30**

Cantitate de energie electrică [MWh]: **5.040**

Cotă de piață [%]: **0,11**

Preț mediu [lei/MWh]: **216,67**

Valoare [lei]: **1.092.000**

Piața Centralizată pentru Certificate Verzi

Date relevante PCCV pentru luna noiembrie 2008:

Participanți înregistrați la PCCV: **84**

Certificate verzi tranzacționate:

- Număr: **3.505**
- Preț [lei/certificat]: **151,63**

Numărul certificatelor verzi tranzacționate centralizat în contul anului 2008 reprezintă aproximativ 58,37% din numărul certificatelor verzi emise până în prezent.

Pentru mai multe informații privind rezultatele Pieței de Energie Electrică pentru luna **noiembrie 2008**, vă rugăm să accesați website-ul OPCOM:
www.opcom.ro

Prețuri stabilite pe Piața pentru Ziua Următoare (PZU)		Noiembrie 2008	
Preț mediu ¹ [lei/MWh]	Preț mediu de zi ² [lei/MWh]	Preț mediu de noapte ³ [lei/MWh]	
227,38 ▼	266,21 ▼	149,72 ▼	-6,84% -0,34% -24,39%

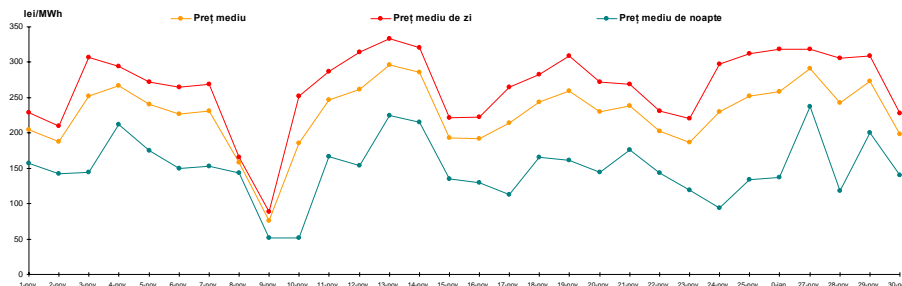


Figura 1: Evoluția zilnică a prețurilor medii

Volume tranzacționate pe Piața pentru Ziua Următoare (PZU)		Noiembrie 2008	
Volum mediu [MWh/h]	Cota de piață ⁴ [%]		
590,540 ▲	9,21	+12,07%	

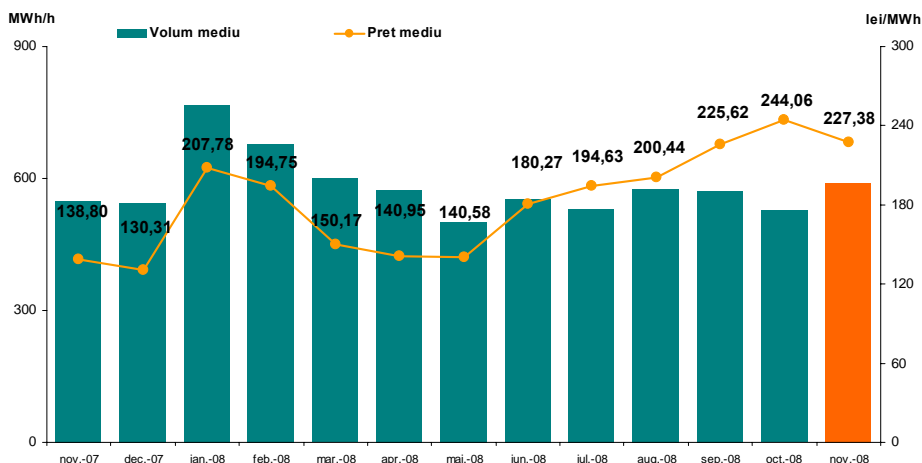


Figura 2: Evoluția prețului și volumului mediu tranzacționat

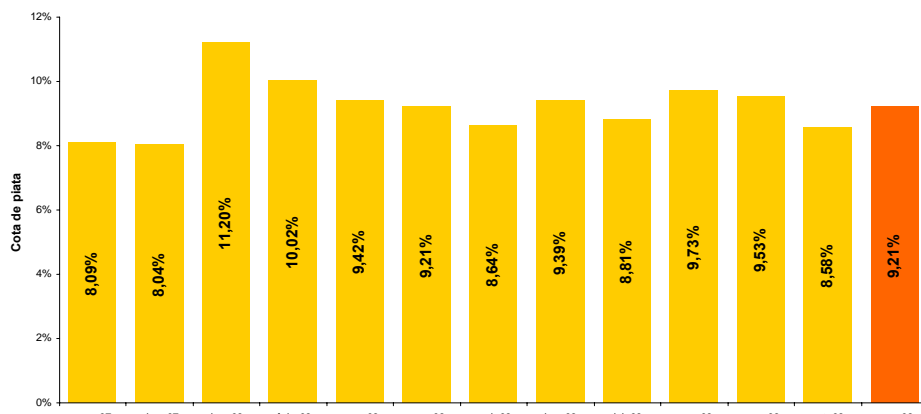


Figura 3: Evoluția cotei de piață⁵

¹ Media aritmetică a prețurilor de închidere a PZU corespunzătoare tuturor intervalelor orare din luna noiembrie 2008.

² Media aritmetică a prețurilor de închidere a PZU corespunzătoare intervalelor 7-22 din luna noiembrie 2008.

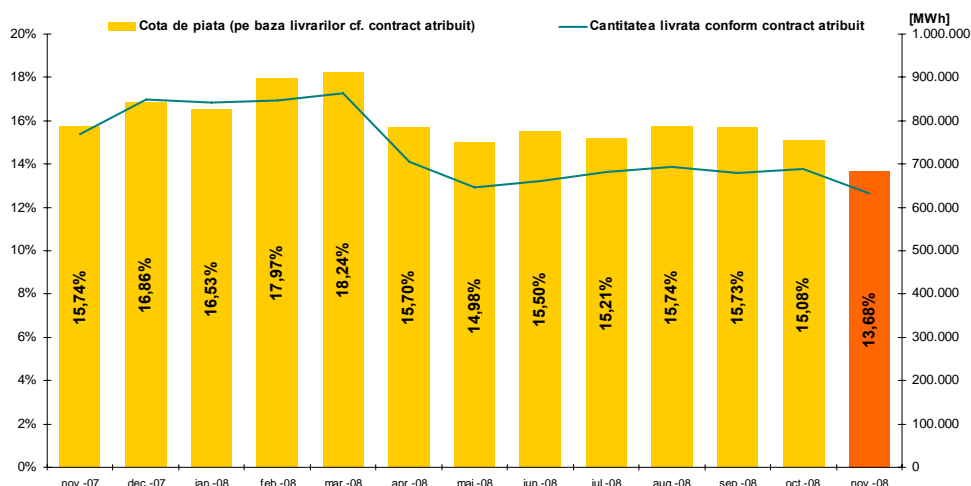
³ Media aritmetică a prețurilor de închidere a PZU corespunzătoare intervalelor 1-6 și 23-24 din luna noiembrie 2008.

⁴ Cota cantităților tranzacționate pe PZU în luna noiembrie 2008 din consumul net intern prognozat.

⁵ Cu excepția lunii noiembrie 2008, reprezintă valori calculate prin raportarea cantității tranzacționate pe PZU la consumul net intern realizat.

Piața Centralizată pentru Contracte Bilaterale – Licitație publică (PCCB)			Noiembrie 2008	
Număr de contracte atribuite		Cantitate tranzacționată ⁶ [MWh]		
14	▼ -18	1.948.838	▼	-65,85%
Piața Centralizată pentru Contracte Bilaterale – Negociere continuă (PCCB-NC)			Noiembrie 2008	
Număr de contracte atribuite		Cantitate tranzacționată ⁷ [MWh]		
120	▲ +75	20.160	▲	+24,44%

Figura 4: Evoluția livrărilor de energie electrică prevăzute în contractele încheiate pe PCCB și PCCB-NC (valori absolute și relative⁸)



Piața Centralizată pentru Certificate Verzi (PCCV)			Noiembrie 2008	
Preț [lei/certificat]		Număr certificate verzi tranzacționate		
151,63	— 0,00%	3.505	▼	-37,23%

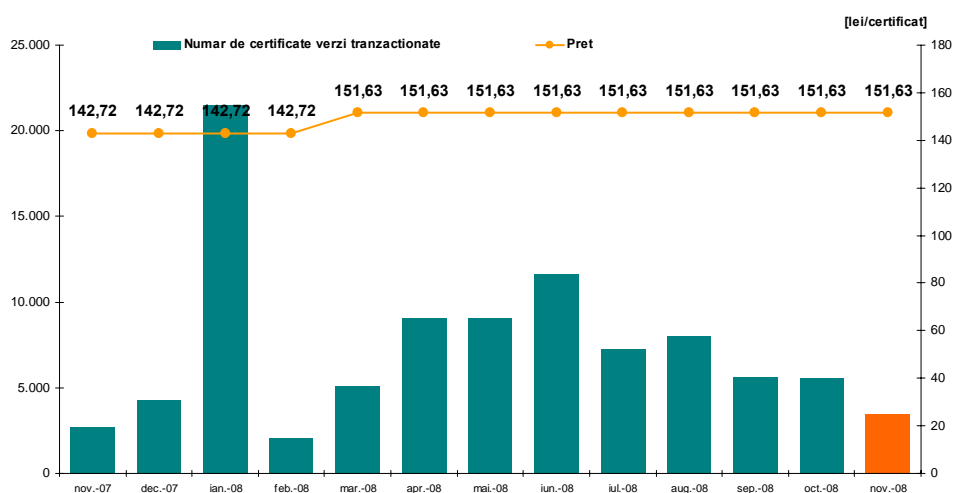


Figura 5: Evoluția prețului și numărului de certificate verzi tranzacționate

⁶ Volumul tranzacțiilor încheiate pe PCCB în luna noiembrie 2008.

⁷ Volumul tranzacțiilor încheiate pe PCCB în luna noiembrie 2008.

⁸ Cu excepția lunii noiembrie 2008, cotele de piață reprezintă valori calculate prin raportarea cantității livrate conform contractului atribuit la consumul net intern realizat. Pentru luna noiembrie 2008 s-a luat în considerare consumul net intern prognozat.



opcom

"earning every Day-Ahead
your trust"

**"earning every Day-Ahead
your trust"**

16-18 Hristo Botev Blvd., Bucharest - 3, ROMANIA - 030236
Phone: +40 (21) 3071 450; Fax: +40 (21) 3071 400
<http://www.opcom.ro>