

www.opcom.ro



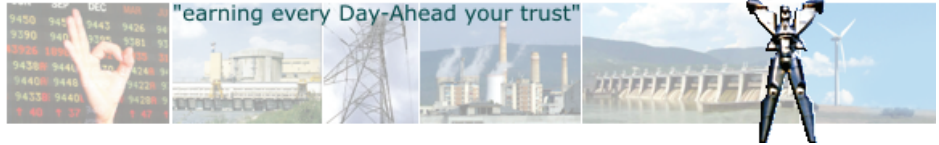
opcom

"earning every Day-Ahead
your trust"

RAPORT de PIAȚĂ LUNAR



Aprilie 2009



Piața pentru Ziua Următoare

Date relevante PZU pentru luna aprilie 2009:

Participanți înregistrați la PZU: **89**
 Număr de participanți activi [participanți/lună]: **69**
 Număr mediu de participanți activi [participanți/zi]: **58**
 Preț mediu [lei/MWh]: **97,77**
 Preț mediu [EURO/MWh]: **23,27**
 Volum total tranzacționat [MWh]: **500.778,372**
 Volum mediu tranzacționat [MWh/h]: **695,526**
 Cota tranzacțiilor PZU din consumul net prognozat [%]: **13,10**
 Valoarea tranzacțiilor [lei]: **55.770.609,41**
 Valoarea tranzacțiilor [EURO]: **13.271.369,59**

Perioada	Volumul tranzacțiilor [MWh]	Volumul mediu orar tranzacționat [MWh/h]	Cota pieței [%]	Prețul mediu de închidere a pieței [lei/MWh]	Prețul mediu de închidere a pieței [euro/MWh]	Valoarea tranzacțiilor [lei]	Valoarea tranzacțiilor [euro]
Apr. 2008	413.599,771	574,444	9,40%	140,95	38,54	63.849.742,64	17.442.430,18
Apr. 2009	500.778,372	695,526	13,10%	97,77	23,27	55.770.609,41	13.271.369,59
Variație	▲ +21,08%	▲ +21,08%	▲ +39,35%	▼ -30,63%	▼ -39,64%	▼ -12,65%	▼ -23,91%

Perioada	Volumul tranzacțiilor [MWh]	Volumul mediu orar tranzacționat [MWh/h]	Cota pieței [%]	Prețul mediu de închidere a pieței [lei/MWh]	Prețul mediu de închidere a pieței [euro/MWh]	Valoarea tranzacțiilor [lei]	Valoarea tranzacțiilor [euro]
Mar. 2009	593.800,464	799,193	13,03%	128,44	29,98	81.321.269,80	18.977.404,02
Apr. 2009	500.778,372	695,526	13,10%	97,77	23,27	55.770.609,41	13.271.369,59
Variație	▼ -15,67%	▼ -12,97%	▲ +0,54%	▼ -23,88%	▼ -22,39%	▼ -31,42%	▼ -30,07%

Piața Centralizată pentru Contracte Bilaterale

Date relevante PCCB pentru luna aprilie 2009:

Participanți înregistrați la PCCB: **95**
 Cantitate de energie electrică tranzacționată [MWh]: **0**
 Contracte cu livrare în luna aprilie:

- Număr: **76**
- Cantitate de energie electrică [MWh]: **942.700**
- Cota de piață [%]: **23,07**
- Preț mediu [lei/MWh]: **189,67**
- Preț mediu ponderat [lei/MWh]: **194,35**
- Valoare [mil. lei]: **183,21**

Piața Centralizată pentru Certificate Verzi

Date relevante PCCV pentru luna aprilie 2009:

Participanți înregistrați la PCCV: **89**
 Certificate verzi tranzacționate:

- Număr: **5.381**
- Preț [lei/certificat]: **215,34**

Numărul certificatelor verzi tranzacționate centralizat în contul anului 2009 reprezintă aproximativ 44,52% din numărul certificatelor verzi emise.

Prețuri stabilite pe Piața pentru Ziua Următoare (PZU)		Aprilie 2009	
Preț mediu ¹ [lei/MWh]	Preț mediu vârf ² [lei/MWh]	Preț mediu gol ³ [lei/MWh]	
97,77	114,58	64,15	

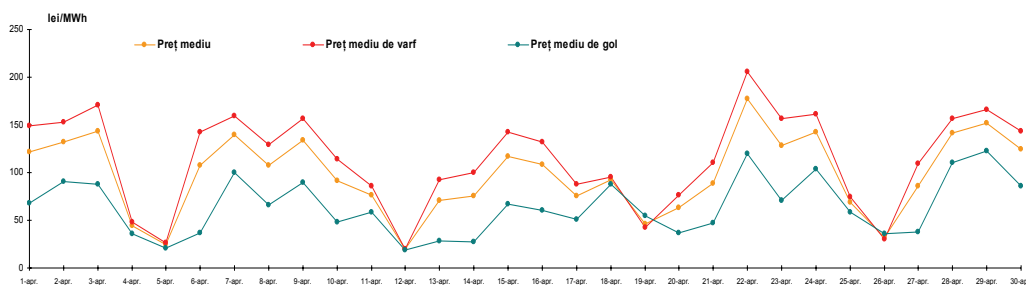


Figura 1: Evoluția zilnică a prețurilor medii

Volume tranzacționate pe Piața pentru Ziua Următoare (PZU)		Aprilie 2009	
Volum mediu [MWh/h]	Cota de piață ⁴ [%]		
695,526	13,10		

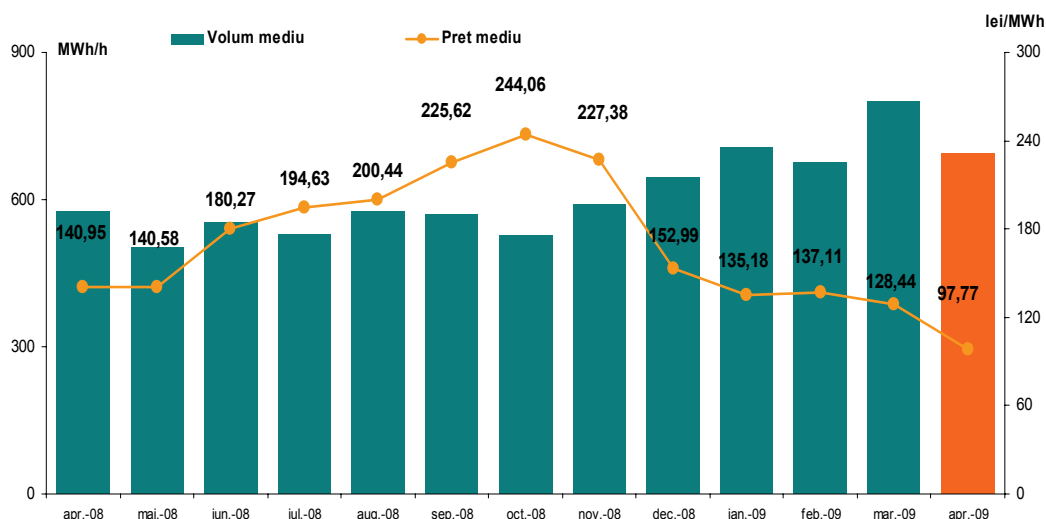


Figura 2: Evoluția prețului și volumului mediu tranzacționat

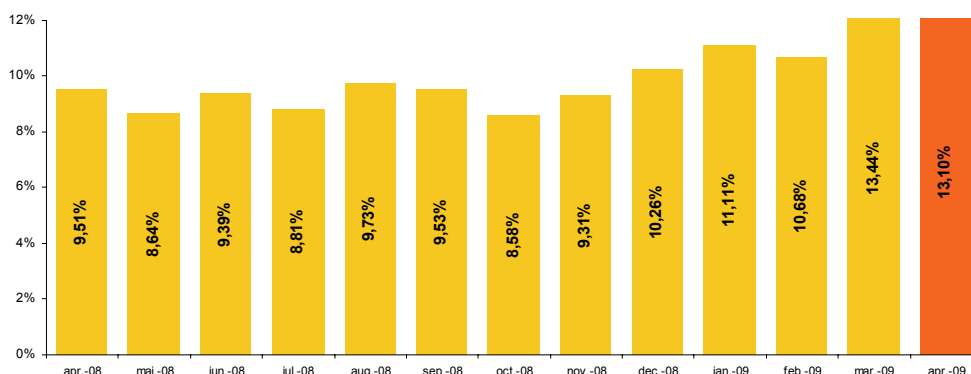


Figura 3: Evoluția cotei de piață⁵

¹ Media aritmetică a prețurilor de închidere a PZU corespunzătoare tuturor intervalelor orare din luna aprilie 2009.

² Media aritmetică a prețurilor de închidere a PZU corespunzătoare intervalelor 7-22 din luna aprilie 2009.

³ Media aritmetică a prețurilor de închidere a PZU corespunzătoare intervalelor 1-6 și 23-24 din luna aprilie 2009.

⁴ Cota cantităților tranzacționate pe PZU în luna aprilie 2009 din consumul net intern prognozat.

⁵ Cu excepția lunii aprilie 2009, reprezintă valori calculate prin raportarea cantității tranzacționate pe PZU la consumul net intern realizat.

Piața Centralizată pentru Contracte Bilaterale – Licitație publică (PCCB)		Aprilie 2009	
Număr de contracte atribuite	0 ▼ -2	Cantitate tranzacționată ⁶ [MWh]	0 ▼ -100,00%

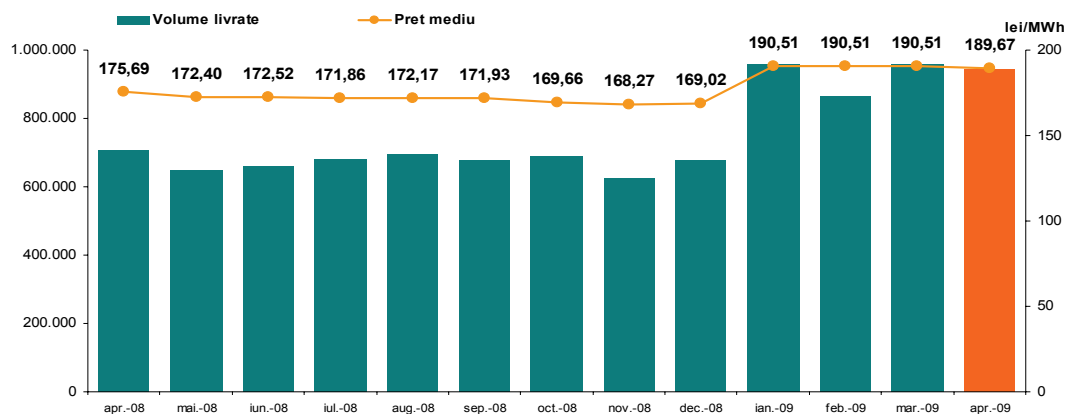


Figura 4: Evoluția livrărilor de energie electrică prevăzute în contractele încheiate pe PCCB și prețul mediu corespunzător acestora

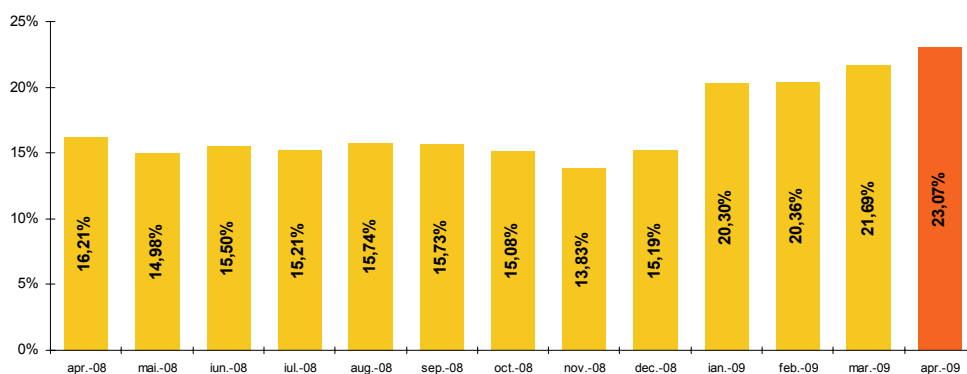


Figura 5: Evoluția cotei de piață⁷ conform contractelor încheiate pe PCCB și PCCB-NC

Piața Centralizată pentru Certificate Verzi (PCCV)		Aprilie 2009	
Preț [lei/certificat]	215,34	Număr certificate verzi tranzacționate	5.381 ▼ -66,03%

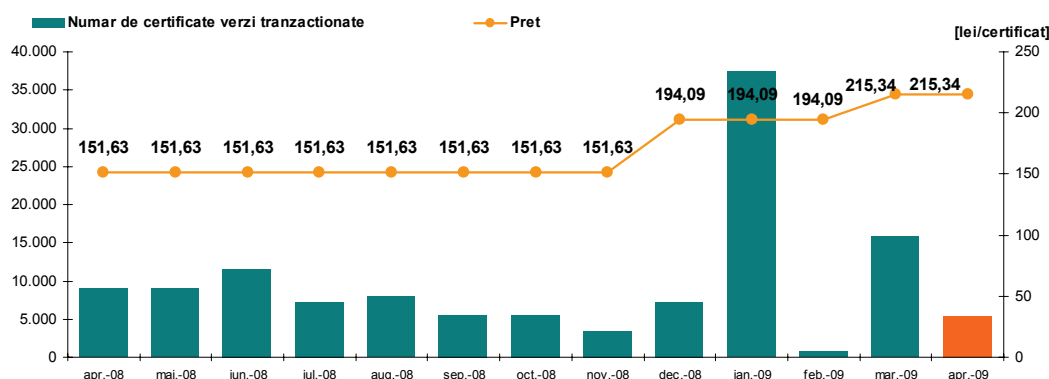


Figura 6: Evoluția prețului și numărului de certificate verzi tranzacționate

⁶ Volumul tranzacțiilor încheiate pe PCCB în luna aprilie 2009.

⁷ Cu excepția lunii aprilie 2009, cotele de piață reprezintă valori calculate prin raportarea cantității livrate conform contractului atribuit la consumul net intern realizat. Pentru luna aprilie 2009 s-a luat în considerare consumul estimat.



opcom

"earning every Day-Ahead
your trust"

**"earning every Day-Ahead
your trust"**

16-18 Hristo Botev Blvd., Bucharest - 3, ROMANIA - 030236
Phone: +40 (21) 3071 450; Fax: +40 (21) 3071 400
<http://www.opcom.ro>