

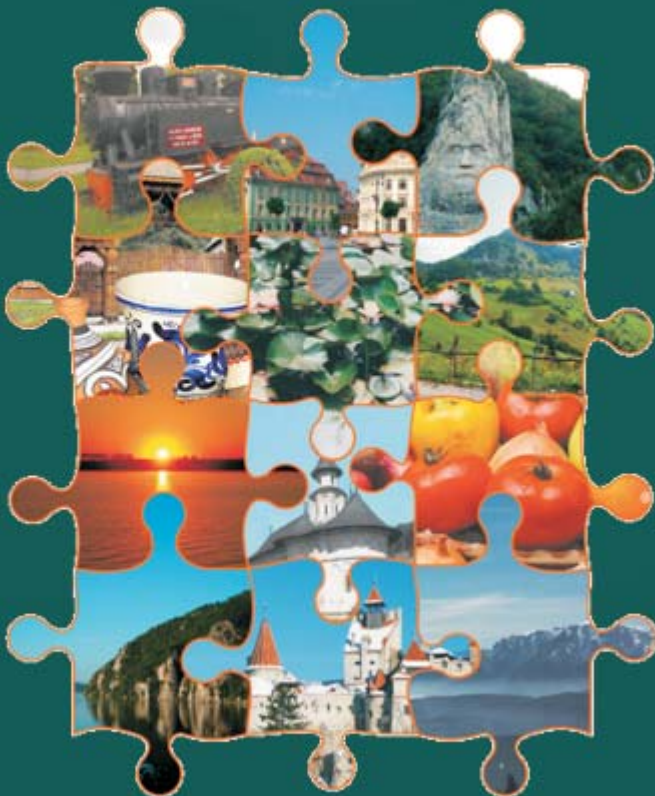
www.opcom.ro



opcom

"earning every Day-Ahead
your trust"

RAPORT de PIAȚĂ LUNAR



Iulie 2009



Piața pentru Ziua Următoare

Date relevante PZU pentru luna iulie 2009:

Participanți înregistrați la PZU: **92**
 Număr de participanți activi [participanți/lună]: **62**
 Număr mediu de participanți activi [participanți/zi]: **58**
 Preț mediu [lei/MWh]: **153,23**
 Preț mediu [EURO/MWh]: **36,32**
 Volum total tranzacționat [MWh]: **635.792,316**
 Volum mediu tranzacționat [MWh/h]: **854,560**
 Cota tranzacțiilor PZU din consumul net prognozat [%]: **15,51**
 Valoarea tranzacțiilor [lei]: **103.451.346,38**
 Valoarea tranzacțiilor [EURO]: **24.521.677,56**

Perioada	Volumul tranzacțiilor [MWh]	Volumul mediu orar tranzacționat [MWh/h]	Cota pieței [%]	Prețul mediu de închidere a pieței [lei/MWh]	Prețul mediu de închidere a pieței [euro/MWh]	Valoarea tranzacțiilor [lei]	Valoarea tranzacțiilor [euro]
Iulie 2008	394.224,281	529,871	8,70%	194,63	54,24	78.200.427,04	21.759.839,75
Iulie 2009	635.792,316	854,560	15,51%	153,23	36,32	103.451.346,38	24.521.677,56
Variație	▲ +61,28%	▲ +61,28%	▲ +78,30%	▼ -21,27%	▼ -33,04%	▲ +32,29%	▲ +12,69%

Perioada	Volumul tranzacțiilor [MWh]	Volumul mediu orar tranzacționat [MWh/h]	Cota pieței [%]	Prețul mediu de închidere a pieței [lei/MWh]	Prețul mediu de închidere a pieței [euro/MWh]	Valoarea tranzacțiilor [lei]	Valoarea tranzacțiilor [euro]
Iunie 2009	615.706,505	855,148	16,16%	139,11	33,04	91.904.869,95	21.829.890,92
Iulie 2009	635.792,316	854,560	15,51%	153,23	36,32	103.451.346,38	24.521.677,56
Variație	▲ +3,26%	▼ -0,07%	▼ -4,00%	▲ +10,15%	▲ +9,93%	▲ +12,56%	▲ +12,33%

Piața Centralizată pentru Contracte Bilaterale

Date relevante PCCB pentru luna iulie 2009:

Participanți înregistrați la PCCB: **98**
 Cantitate de energie electrică tranzacționată [MWh]: **248.660**
 Contracte cu livrare în luna iulie:

- Număr: **76**
- Cantitate de energie electrică [MWh]: **986.362**
- Cota de piață [%]: **23,44**
- Preț mediu [lei/MWh]: **189,06**
- Preț mediu ponderat [lei/MWh]: **193,62**
- Valoare [mil. lei]: **190,98**

Date relevante PCCB-NC pentru luna iulie 2009:

Participanți înregistrați la PCCB-NC: **65**
 Cantitate de energie electrică tranzacționată [MWh]: **0**
 Cantitate de energie electrică în livrare [MWh]: **0**

Piața Centralizată pentru Certificate Verzi

Date relevante PCCV pentru luna iulie 2009:

Participanți înregistrați la PCCV: **88**
 Certificate verzi tranzacționate:

- Număr: **11.972**
- Preț [lei/certificat]: **215,34**

Numărul certificatelor verzi tranzacționate centralizat în contul anului 2009 reprezintă aproximativ 41% din numărul certificatelor verzi emise.

Pentru mai multe informații privind rezultatele Pieței de Energie Electrică pentru luna **iulie 2009**, vă rugăm să accesați website-ul OPCOM: www.opcom.ro

Prețuri stabilite pe Piața pentru Ziua Următoare (PZU)		Iulie 2009	
Preț mediu ¹ [lei/MWh]	Preț mediu vârf ² [lei/MWh]	Preț mediu gol ³ [lei/MWh]	
153,23 ▲ +10,15%	172,86 ▲ +10,55%	113,96 ▲ +8,92%	

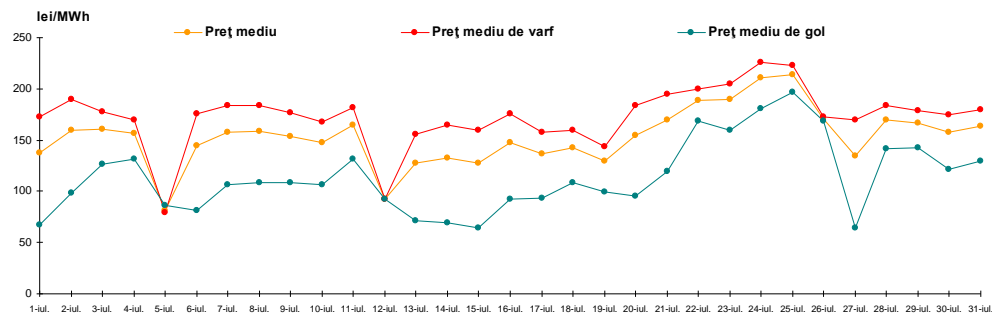


Figura 1: Evoluția zilnică a prețurilor medii

Volume tranzacționate pe Piața pentru Ziua Următoare (PZU)		Iulie 2009	
Volum mediu [MWh/h]	Cota de piață ⁴ [%]		
854,560 ▼ -0,07%	15,51		

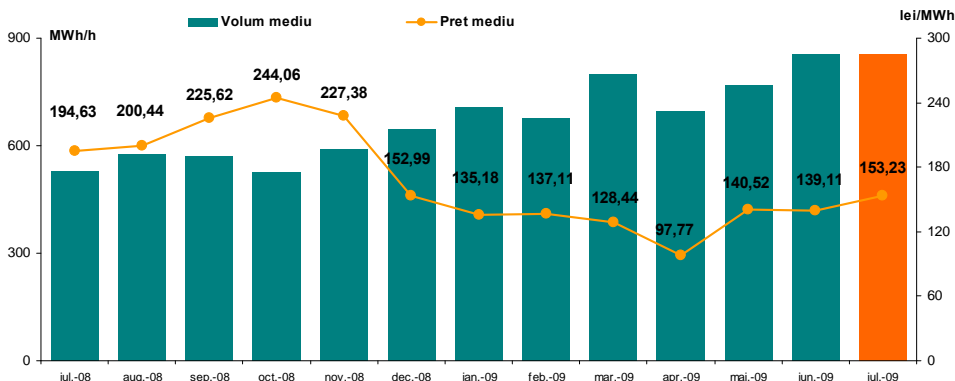
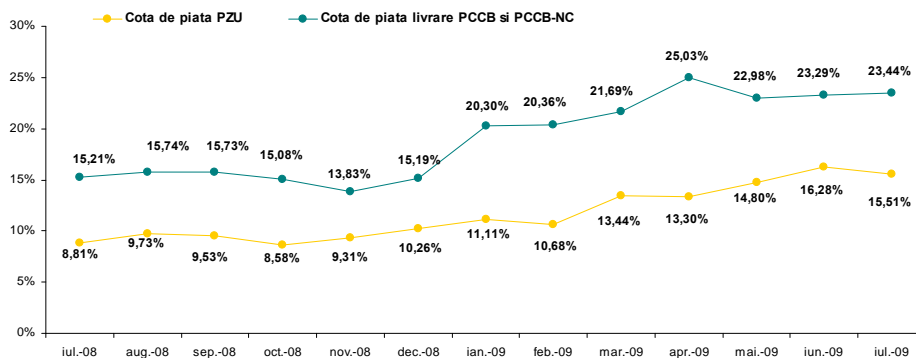


Figura 2: Evoluția prețului și volumului mediu tranzacționat

Figura 3: Evoluția cotei de piață la livrare pentru PZU⁵, PCCB și PCCB-NC⁶

¹ Media aritmetică a prețurilor de închidere a PZU corespunzătoare tuturor intervalelor orare din luna iulie 2009.

² Media aritmetică a prețurilor de închidere a PZU corespunzătoare intervalului 7-22 din luna iulie 2009.

³ Media aritmetică a prețurilor de închidere a PZU corespunzătoare intervalului 1-6 și 23-24 din luna iulie 2009.

⁴ Cota cantităților tranzacționate pe PZU în luna iulie 2009 din consumul net intern prognozat.

⁵ Cu excepția lunii iulie 2009, reprezintă valori calculate prin raportarea cantității tranzacționate pe PZU la consumul net intern realizat.

Piața Centralizată pentru Contracte Bilaterale – Licităție publică (PCCB)		Iulie 2009	
Număr de contracte atribuite		Cantitate tranzacționată ⁷ [MWh]	
2	▼ -1	248.660	▼ -47,55%

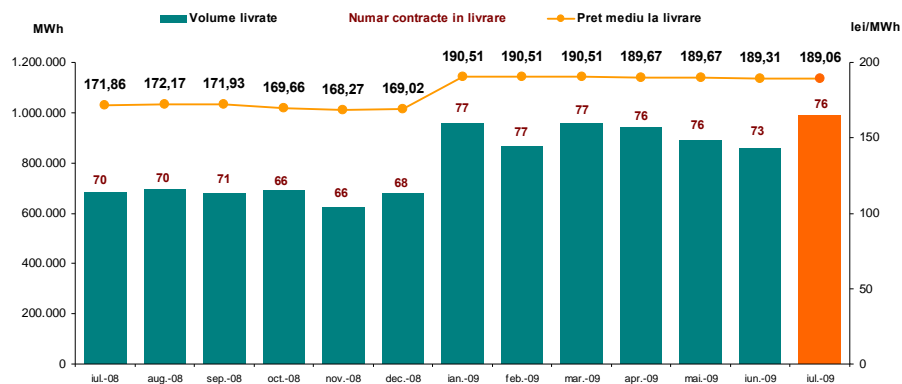


Figura 4: Evoluția livrărilor de energie electrică prevăzute în contractele încheiate pe PCCB, prețul mediu corespunzător acestora și numărul contractelor aflate în livrare

Piața Centralizată pentru Certificate Verzi (PCCV)		Iulie 2009	
Preț [lei/certificat]		Număr certificate verzi tranzacționate	
215,34	▲ 0,00%	11.972	▲ +15,75%

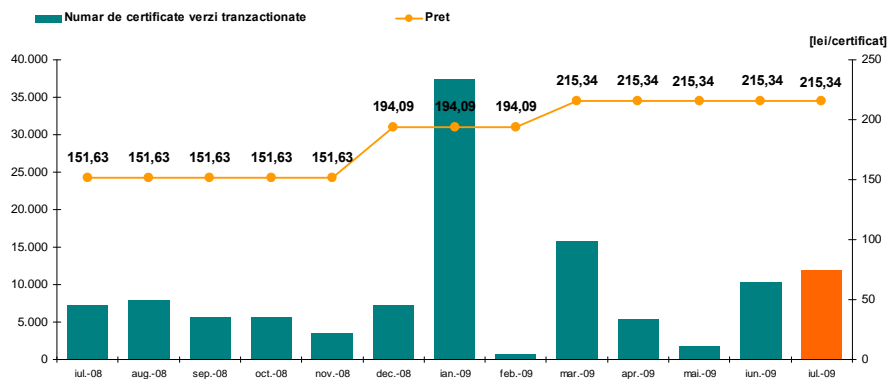


Figura 5: Evoluția prețului și numărului de certificate verzi tranzacționate

⁶ Cu excepția lunii iulie 2009, cotele de piață reprezintă valori calculate prin raportarea cantității totale livrate conform contractelor atribuite pe PCCB și PCCB-NC la consumul net intern realizat. Pentru luna iulie 2009 s-a luat în considerare consumul estimat.

⁷ Volumul tranzacțiilor încheiate pe PCCB în luna iulie 2009.



opcom

"earning every Day-Ahead
your trust"

**"earning every Day-Ahead
your trust"**

16-18 Hristo Botev Blvd., Bucharest - 3, ROMANIA - 030236
Phone: +40 (21) 3071 450; Fax: +40 (21) 3071 400
<http://www.opcom.ro>