

[www.opcom.ro](http://www.opcom.ro)



**opcom**

"earning every Day-Ahead  
your trust"

## RAPORT de PIAȚĂ LUNAR



**August 2009**



## Piața pentru Ziua Următoare

### Date relevante PZU pentru luna august 2009:

Participanți înregistrați la PZU: **92**  
 Număr de participanți activi [participanți/lună]: **59**  
 Număr mediu de participanți activi [participanți/zi]: **56**  
 Preț mediu [lei/MWh]: **154,08**  
 Preț mediu [EURO/MWh]: **36,53**  
 Volum total tranzacționat [MWh]: **495.064,093**  
 Volum mediu tranzacționat [MWh/h]: **665,409**  
 Cota tranzațiilor PZU din consumul net prognozat [%]: **12,48**  
 Valoarea tranzațiilor [mil. lei]: **80,25**  
 Valoarea tranzațiilor [mil. euro]: **19,03**

Perioada	Volumul tranzațiilor [MWh]	Volumul mediu orar tranzacționat [MWh/h]	Cota pieței [%]	Prețul mediu de închidere a pieței [lei/MWh]	Prețul mediu de închidere a pieței [euro/MWh]	Valoarea tranzațiilor [lei]	Valoarea tranzațiilor [euro]
August 2008	428.708,091	576,221	9,68%	200,44	56,85	86.262.352,11	24.463.708,51
August 2009	495.064,093	665,409	12,48%	154,08	36,53	80.251.063,75	19.026.442,41
Variație	▲ +15,48%	▲ +15,48%	▲ +28,88%	▼ -23,13%	▼ -35,74%	▼ -6,97%	▼ -22,23%

Perioada	Volumul tranzațiilor [MWh]	Volumul mediu orar tranzacționat [MWh/h]	Cota pieței [%]	Prețul mediu de închidere a pieței [lei/MWh]	Prețul mediu de închidere a pieței [euro/MWh]	Valoarea tranzațiilor [lei]	Valoarea tranzațiilor [euro]
Iulie 2009	635.792,316	854,560	15,51%	153,23	36,32	103.451.346,38	24.521.677,56
August 2009	495.064,093	665,409	12,48%	154,08	36,53	80.251.063,75	19.026.442,41
Variație	▼ -22,13%	▼ -22,13%	▼ -19,59%	▲ +0,56%	▲ +0,58%	▼ -22,43%	▼ -22,41%

## Piața Centralizată pentru Contracte Bilaterale

### Date relevante PCCB pentru luna august 2009:

Participanți înregistrați la PCCB: **98**  
 Cantitate de energie electrică tranzacționată [MWh]: **58.580**  
 Număr de contracte atribuite: **1**  
 Contracte cu livrare în luna august:

- Număr: **72**
- Cantitate de energie electrică [MWh]: **981.482**
- Cota livrărilor pe PCCB din consumul net estimat [%]: **23,71**
- Preț mediu [lei/MWh]: **189,50**
- Preț mediu ponderat [lei/MWh]: **193,32**
- Valoare [mil. lei]: **189,74**
- Valoare [mil. euro]: **44,80**

### Date relevante PCCB-NC pentru luna august 2009:

Participanți înregistrați la PCCB-NC: **65**  
 Cantitate de energie electrică tranzacționată [MWh]: **0**  
 Cantitate de energie electrică în livrare [MWh]: **0**

## Piața Centralizată pentru Certificate Verzi

### Date relevante PCCV pentru luna august 2009:

Participanți înregistrați la PCCV: **91**  
 Certificate verzi tranzacționate:

- Număr: **18.495**
- Preț [lei/certificat]: **215,34**

Numărul certificatelor verzi tranzacționate centralizat în contul anului 2009 reprezintă aproximativ 46% din numărul certificatelor verzi emise.

### Prețuri stabilite pe Piața pentru Ziua Următoare (lei/MWh) August 2009

Preț mediu bază (1-24)	Preț mediu vârf (7-22)	Preț mediu gol (1-6, 23-24)
154,08 ▲ +0,56%	168,79 ▼ -2,36%	124,68 ▲ +9,41%

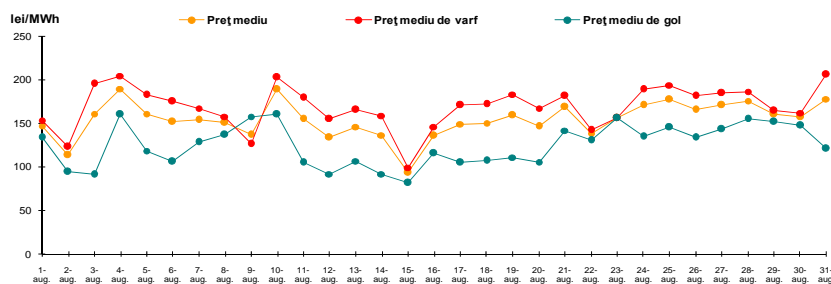


Figura 1: Evoluția zilnică a prețurilor medii PZU (bază, vârf și gol)

### Piața pentru Ziua Următoare August 2009

Volum tranzacționat [MWh]	Cota de piață [%]
495.064,093 ▼ -22,13%	12,48

### Piața Centralizată pentru Contracte Bilaterale - Licitație publică August 2009

Volum în livrare [MWh]	Cota de piață [%]
981.482,000 ▼ -0,13%	23,71

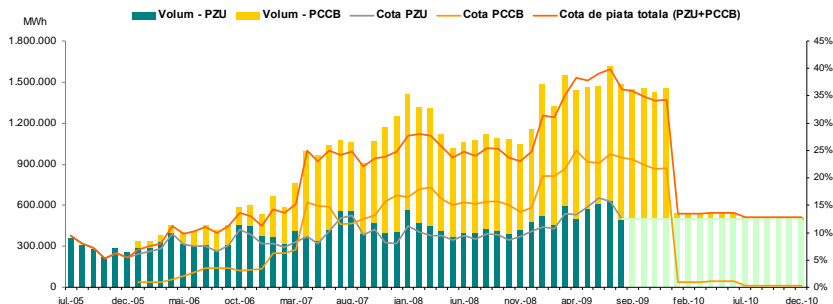


Figura 2: Evoluția lunară a tranzacțiilor PZU și a livrărilor conform tranzacțiilor la termen încheiate prin licitație publică

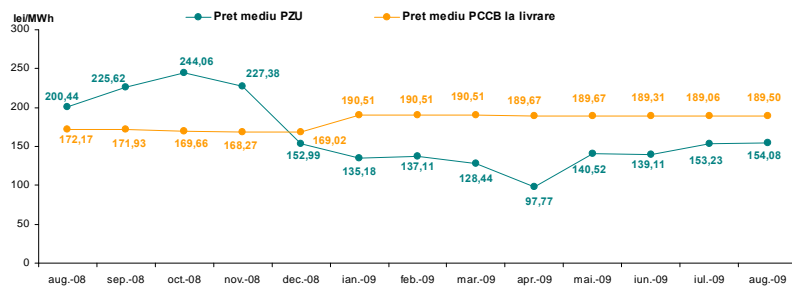


Figura 3: Evoluția lunară a prețului mediu al tranzacțiilor PZU și a prețului mediu pentru contractele în livrare conform tranzacțiilor la termen încheiate prin licitație publică

### Piața Centralizată pentru Certificate Verzi August 2009

Număr certificate verzi tranzacționate	Preț [lei/certificat]
18.495 ▲ +54,49%	215,34 ▼ 0,00%

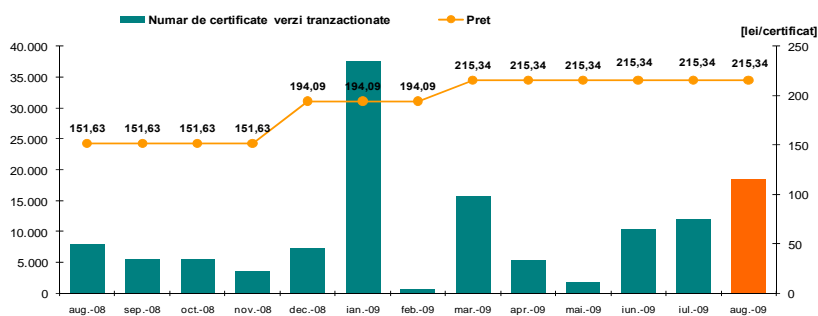


Figura 4: Evoluția lunară a prețului și a numărului de certificate verzi tranzacționate



**opcom**

"earning every Day-Ahead  
your trust"

**"earning every Day-Ahead  
your trust"**

16-18 Hristo Botev Blvd., Bucharest - 3, ROMANIA - 030236  
Phone: +40 (21) 3071 450; Fax: +40 (21) 3071 400  
<http://www.opcom.ro>