

www.opcom.ro



opcom

"earning every Day-Ahead
your trust"

RAPORT de PIAȚĂ LUNAR



Septembrie 2009



Piața pentru Ziua Următoare

Date relevante PZU pentru luna septembrie 2009:

Participanți înregistrați la PZU: **95**
 Număr de participanți activi [participanți/lună]: **64**
 Număr mediu de participanți activi [participanți/zi]: **60**
 Preț mediu [lei/MWh]: **178,66**
 Preț mediu [EURO/MWh]: **42,13**
 Volum total tranzacționat [MWh]: **451.274,627**
 Volum mediu tranzacționat [MWh/h]: **626,770**
 Cota tranzațiilor PZU din consumul net prognozat [%]: **11,54**
 Valoarea tranzațiilor [mil. lei]: **80,05**
 Valoarea tranzațiilor [mil. euro]: **19,35**

Perioada	Volumul tranzațiilor [MWh]	Volumul mediu orar tranzacționat [MWh/h]	Cota pieței [%]	Prețul mediu de închidere a pieței [lei/MWh]	Prețul mediu de închidere a pieței [euro/MWh]	Valoarea tranzațiilor [lei]	Valoarea tranzațiilor [euro]
Septembrie 2008	411.291,400	571,238	9,42%	225,62	62,46	92.397.160,03	25.559.287,93
Septembrie 2009	451.274,627	626,770	11,54%	178,66	42,13	82.045.065,76	19.348.395,23
Variație	▲ +9,72%	▲ +9,72%	▲ +22,44%	▼ -20,81%	▼ -32,55%	▼ -11,20%	▼ -24,30%

Perioada	Volumul tranzațiilor [MWh]	Volumul mediu orar tranzacționat [MWh/h]	Cota pieței [%]	Prețul mediu de închidere a pieței [lei/MWh]	Prețul mediu de închidere a pieței [euro/MWh]	Valoarea tranzațiilor [lei]	Valoarea tranzațiilor [euro]
August 2009	495.064,093	665,409	12,48%	154,08	36,53	80.251.063,75	19.026.442,41
Septembrie 2009	451.274,627	626,770	11,54%	178,66	42,13	82.045.065,76	19.348.395,23
Variație	▼ -8,85%	▼ -5,81%	▼ -7,52%	▲ +15,95%	▲ +15,32%	▲ +2,24%	▲ +1,69%

Piața Centralizată pentru Contracte Bilaterale

Date relevante PCCB pentru luna septembrie 2009:

Participanți înregistrați la PCCB: **98**
 Cantitate de energie electrică tranzacționată [MWh]: **21.120**
 Număr de contracte atribuite: **2**
 Contracte cu livrare în luna **septembrie**:

- Număr: **71**
- Cantitate de energie electrică [MWh]: **950.860**
- Cota livrărilor pe PCCB din consumul net estimat [%]: **23,45**
- Preț mediu [lei/MWh]: **189,89**
- Preț mediu ponderat [lei/MWh]: **193,20**
- Valoare [mil. lei]: **183,71**
- Valoare [mil. euro]: **43,49**

Date relevante PCCB-NC pentru luna septembrie 2009:

Participanți înregistrați la PCCB-NC: **65**
 Cantitate de energie electrică tranzacționată [MWh]: **0**
 Cantitate de energie electrică în livrare [MWh]: **0**

Piața Centralizată pentru Certificate Verzi

Date relevante PCCV pentru luna septembrie 2009:

Participanți înregistrați la PCCV: **91**
 Certificate verzi tranzacționate:

- Număr: **22.578**
- Preț [lei/certificat]: **215,34**

Numărul certificatelor verzi tranzacționate centralizat în contul anului 2009 reprezintă aproximativ 52% din numărul certificatelor verzi emise.

Prețuri stabilite pe Piața pentru Ziua Următoare (lei/MWh) Septembrie 2009

Preț mediu bază (1-24)	Preț mediu vârf (7-22)	Preț mediu gol (1-6, 23-24)
178,66 ▲ +15,95%	198,59 ▲ +17,66%	138,81 ▲ +11,33%

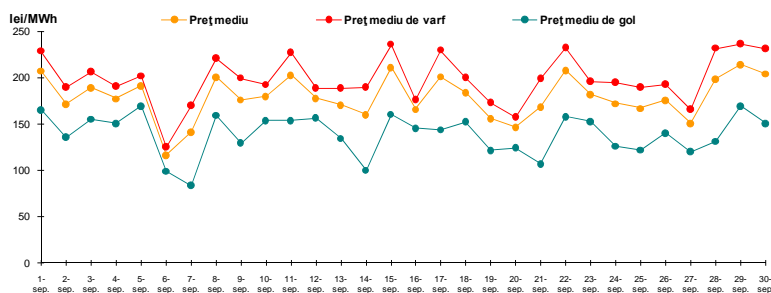


Figura 1: Evoluția zilnică a prețurilor medii PZU (bază, vârf și gol)

Piața pentru Ziua Următoare Septembrie 2009

Volum tranzacționat [MWh]	Cota de piață [%]
451.274,627 ▼ -8,85%	11,54

Piața Centralizată pentru Contracte Bilaterale - Licitație publică Septembrie 2009

Volum în livrare [MWh]	Cota de piață [%]
950.860,000 ▼ -3,12%	23,45

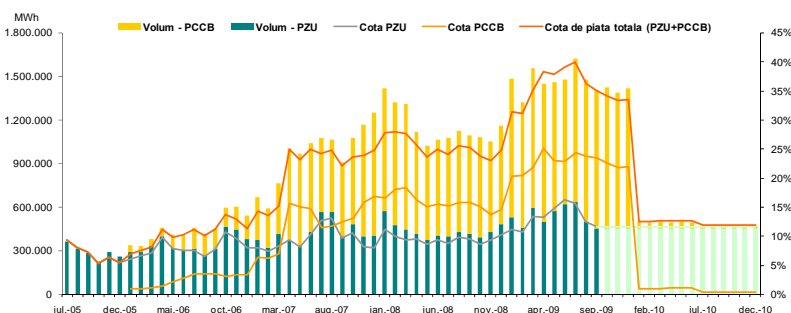


Figura 2: Evoluția lunară a tranzacțiilor PZU și a livrărilor conform tranzacțiilor la termen încheiate prin licitație publică

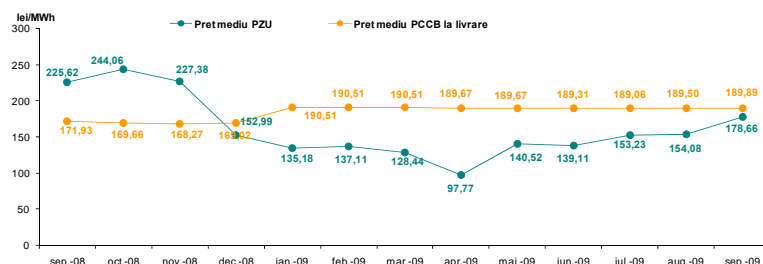


Figura 3: Evoluția lunară a prețului mediu al tranzacțiilor PZU și a prețului mediu pentru contractele în livrare conform tranzacțiilor la termen încheiate prin licitație publică

Piața Centralizată pentru Certificate Verzi Septembrie 2009

Număr certificate verzi tranzacționate	Preț [lei/certificat]
22.578 ▲ +22,08%	215,34 — 0,00%

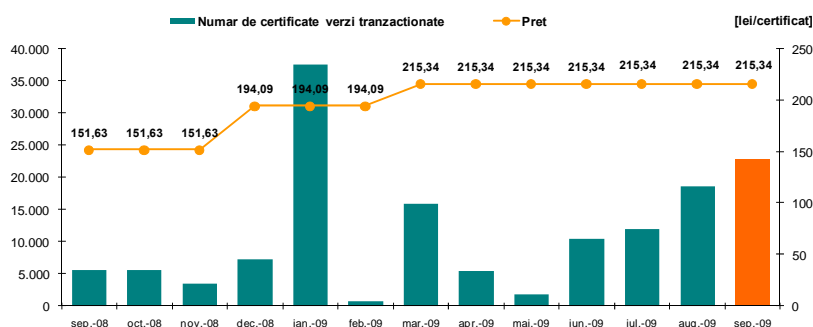


Figura 4: Evoluția lunară a prețului și a numărului de certificate verzi tranzacționate



opcom

"earning every Day-Ahead
your trust"

**"earning every Day-Ahead
your trust"**

16-18 Hristo Botev Blvd., Bucharest - 3, ROMANIA - 030236
Phone: +40 (21) 3071 450; Fax: +40 (21) 3071 400
<http://www.opcom.ro>