

www.opcom.ro



opcom

"earning every Day-Ahead
your trust"

RAPORT de PIAȚĂ LUNAR



Octombrie 2009



Piața pentru Ziua Următoare

Date relevante PZU pentru luna octombrie 2009:

Participanți înregistrați la PZU: **98**
 Număr de participanți activi [participanți/lună]: **67**
 Număr mediu de participanți activi [participanți/zi]: **61**
 Preț mediu [lei/MWh]: **196,13**
 Preț mediu [EURO/MWh]: **45,85**
 Volum total tranzacționat [MWh]: **489.447,432**
 Volum mediu tranzacționat [MWh/h]: **656,976**
 Cota tranzațiilor PZU din consumul net prognozat [%]: **11,31**
 Valoarea tranzațiilor [mil. lei]: **99,16**
 Valoarea tranzațiilor [mil. euro]: **23,18**

Perioada	Volumul tranzațiilor [MWh]	Volumul mediu orar tranzacționat [MWh/h]	Cota pieței [%]	Prețul mediu de închidere a pieței [lei/MWh]	Prețul mediu de închidere a pieței [euro/MWh]	Valoarea tranzațiilor [lei]	Valoarea tranzațiilor [euro]
Octombrie 2008	392.585,254	526,960	8,52%	244,06	65,01	94.912.752,07	25.315.334,84
Octombrie 2009	489.447,432	656,976	11,31%	196,13	45,85	99.163.681,21	23.184.939,48
Variație	▲ +24,67%	▲ +24,67%	▲ +32,75%	▼ -19,64%	▼ -29,47%	▲ +4,48%	▼ -8,42%

Perioada	Volumul tranzațiilor [MWh]	Volumul mediu orar tranzacționat [MWh/h]	Cota pieței [%]	Prețul mediu de închidere a pieței [lei/MWh]	Prețul mediu de închidere a pieței [euro/MWh]	Valoarea tranzațiilor [lei]	Valoarea tranzațiilor [euro]
Septembrie 2009	451.274,627	626,770	11,54%	178,66	42,13	82.045.065,76	19.348.395,23
Octombrie 2009	489.447,432	656,976	11,31%	196,13	45,85	99.163.681,21	23.184.939,48
Variație	▲ +8,46%	▲ +4,82%	▼ -2,00%	▲ +9,78%	▲ +8,84%	▲ +20,86%	▲ +19,83%

Piața Centralizată pentru Contracte Bilaterale

Date relevante PCCB pentru luna octombrie 2009:

Participanți înregistrați la PCCB: **100**
 Cantitate de energie electrică tranzacționată [MWh]: **62.160**
 Număr de contracte atribuite: **6**
 Contracte cu livrare în luna **octombrie**:

- Număr: **72**
- Cantitate de energie electrică [MWh]: **978.140**
- Cota livrărilor pe PCCB din consumul net estimat [%]: **22,75**
- Preț mediu [lei/MWh]: **192,07**
- Preț mediu ponderat [lei/MWh]: **194,13**
- Valoare [mil. lei]: **189,89**
- Valoare [mil. euro]: **44,39**

Date relevante PCCB-NC pentru luna octombrie 2009:

Participanți înregistrați la PCCB-NC: **66**
 Cantitate de energie electrică tranzacționată [MWh]: **36.000**
 Cantitate de energie electrică în livrare [MWh]: **0**

Piața Centralizată pentru Certificate Verzi

Date relevante PCCV pentru luna octombrie 2009:

Participanți înregistrați la PCCV: **92**
 Certificate verzi tranzacționate:

- Număr: **9.668**
- Preț [lei/certificat]: **215,34**

Numărul certificatelor verzi tranzacționate centralizat în contul anului 2009 reprezintă aproximativ 54% din numărul certificatelor verzi emise.

Prețuri stabilite pe Piața pentru Ziua Următoare (lei/MWh)		Octombrie 2009	
Preț mediu bază (1-24)	Preț mediu vârf (7-22)	Preț mediu gol (1-6, 23-24)	
196,13 ▲ +9,78%	222,82 ▲ +12,20%	142,92 ▲ +2,96%	

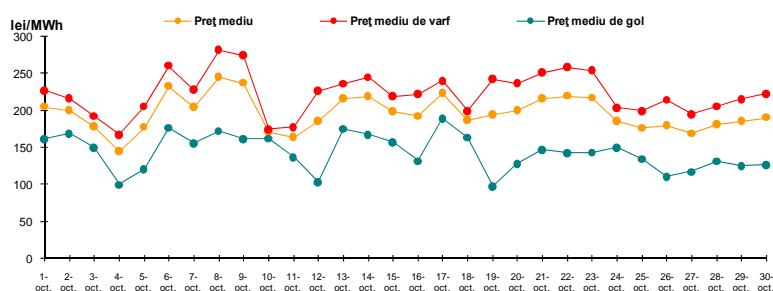


Figura 1: Evoluția zilnică a prețurilor medii PZU (bază, vârf și gol)

Piața pentru Ziua Următoare		Octombrie 2009	
Volum tranzacționat [MWh]	Cota de piață [%]		
489.447,432 ▲ +8,46%	11,31		

Piața Centralizată pentru Contracte Bilaterale - Licitatie publică		Octombrie 2009	
Volum în livrare [MWh]	Cota de piață [%]		
978.140,000 ▲ +2,87%	22,75		

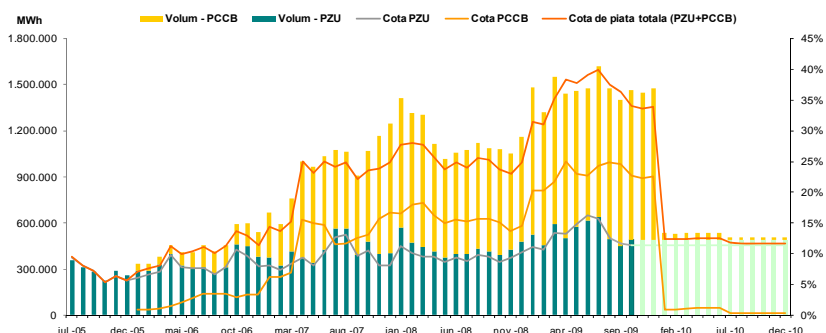


Figura 2: Evoluția lunară a tranzacțiilor PZU și a livrărilor conform tranzacțiilor la termen încheiate prin licitație publică

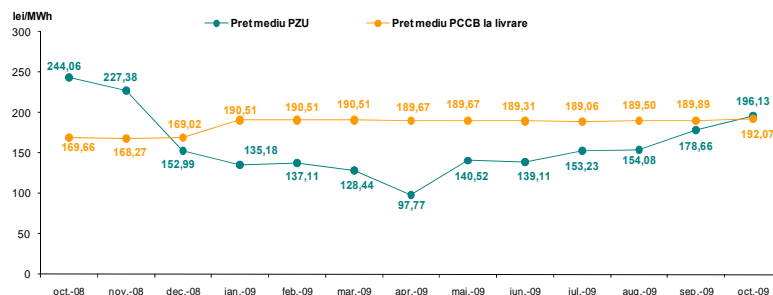


Figura 3: Evoluția lunară a prețului mediu al tranzacțiilor PZU și a prețului mediu pentru contractele în livrare conform tranzacțiilor la termen încheiate prin licitație publică

Piața Centralizată pentru Certificate Verzi		Octombrie 2009	
Număr certificate verzi tranzacționate	Preț [lei/certificat]		
9.668 ▼ -57,18%	215,34	0,00%	

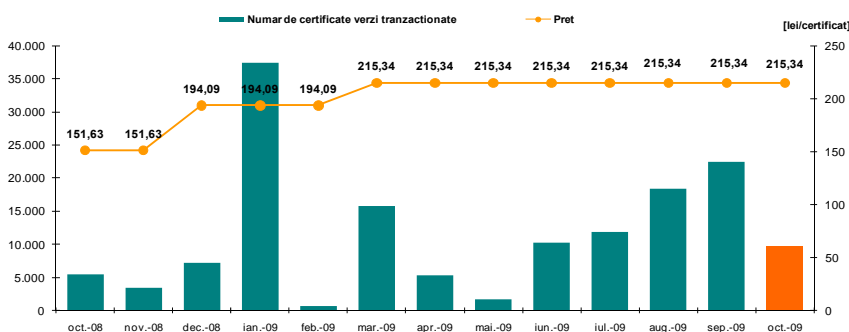


Figura 4: Evoluția lunară a prețului și a numărului de certificate verzi tranzacționate



opcom

"earning every Day-Ahead
your trust"

**"earning every Day-Ahead
your trust"**

16-18 Hristo Botev Blvd., Bucharest - 3, ROMANIA - 030236
Phone: +40 (21) 3071 450; Fax: +40 (21) 3071 400
<http://www.opcom.ro>