

www.opcom.ro



opcom

"earning every Day-Ahead
your trust"

RAPORT de PIAȚĂ LUNAR



Noiembrie 2009



Piața pentru Ziua Următoare

Date relevante PZU pentru luna noiembrie 2009:

Participanți înregistrați la PZU: **99**
 Număr de participanți activi [participanți/lună]: **69**
 Număr mediu de participanți activi [participanți/zi]: **59**
 Preț mediu [lei/MWh]: **121,24**
 Preț mediu [EURO/MWh]: **28,26**
 Volum total tranzacționat [MWh]: **460.230,490**
 Volum mediu tranzacționat [MWh/h]: **639,209**
 Cota tranzațiilor PZU din consumul net prognozat [%]: **10,26**
 Valoarea tranzațiilor [mil. lei]: **60,9**
 Valoarea tranzațiilor [mil. euro]: **14,2**

Perioada	Volumul tranzațiilor [MWh]	Volumul mediu orar tranzacționat [MWh/h]	Cota pieței [%]	Prețul mediu de închidere a pieței [lei/MWh]	Prețul mediu de închidere a pieței [euro/MWh]	Valoarea tranzațiilor [lei]	Valoarea tranzațiilor [euro]
Noiembrie 2008	425.188,712	590,540	9,21%	227,38	60,53	99.744.338,61	26.523.031,86
Noiembrie 2009	460.230,490	639,209	10,26%	121,24	28,26	60.859.261,06	14.188.227,52
Variație	▲ +8,24%	▲ +8,24%	▲ +11,33%	▼ -46,68%	▼ -53,31%	▼ -38,98%	▼ -46,51%

Perioada	Volumul tranzațiilor [MWh]	Volumul mediu orar tranzacționat [MWh/h]	Cota pieței [%]	Prețul mediu de închidere a pieței [lei/MWh]	Prețul mediu de închidere a pieței [euro/MWh]	Valoarea tranzațiilor [lei]	Valoarea tranzațiilor [euro]
Octombrie 2009	489.447,432	656,976	11,31%	196,13	45,85	99.163.681,21	23.184.939,48
Noiembrie 2009	460.230,490	639,209	10,26%	121,24	28,26	60.859.261,06	14.188.227,52
Variație	▼ -5,97%	▼ -2,70%	▼ -9,30%	▼ -38,18%	▼ -38,36%	▼ -38,63%	▼ -38,80%

Piața Centralizată pentru Contracte Bilaterale

Date relevante PCCB pentru luna noiembrie 2009:

Participanți înregistrați la PCCB: **100**
 Cantitate de energie electrică tranzacționată [MWh]: **836.000**
 Număr de oferte tranzacționate: **5**
 Contracte cu livrare în luna **noiembrie**:

- Număr: **72**
- Cantitate de energie electrică [MWh]: **957.820**
- Cota livrărilor pe PCCB din consumul net estimat [%]: **22,32**
- Preț mediu [lei/MWh]: **192,35**
- Preț mediu ponderat [lei/MWh]: **193,96**
- Valoare [mil. lei]: **185,8**
- Valoare [mil. euro]: **43,3**

Date relevante PCCB-NC pentru luna noiembrie 2009:

Participanți înregistrați la PCCB-NC: **67**
 Contracte cu livrare în luna **noiembrie**:

- Număr: **50**
- Cantitate de energie electrică [MWh]: **36.000**
- Cota livrărilor pe PCCB din consumul net estimat [%]: **0,84**
- Preț mediu ponderat [lei/MWh]: **184,00**

Piața Centralizată pentru Certificate Verzi

Date relevante PCCV pentru luna noiembrie 2009:

Participanți înregistrați la PCCV: **92**
 Certificate verzi tranzacționate:

- Număr: **6.541**
- Preț [lei/certificat]: **215,34**

Numărul certificatelor verzi tranzacționate centralizat în contul anului 2009 reprezintă 52,57% din numărul certificatelor verzi emise.

Prețuri stabilite pe Piața pentru Ziua Următoare (lei/MWh)		Noiembrie 2009	
Preț mediu bază (1-24)	Preț mediu vârf (7-22)	Preț mediu gol (1-6, 23-24)	
121,24	151,69	60,34	
-38,18%	-31,92%	-57,78%	

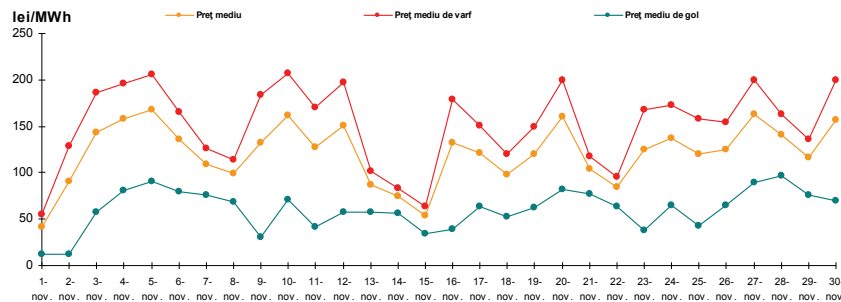


Figura 1: Evoluția zilnică a prețurilor medii ZPU (bază, vârf și gol)

Piața pentru Ziua Următoare		Noiembrie 2009	
Volum tranzacționat [MWh]	Cota de piață [%]		
460.230,490	10,26	-5,97%	

Piața Centralizată pentru Contracte Bilaterale - Licitatie publică		Noiembrie 2009	
Volum în livrare [MWh]	Cota de piață [%]		
957.820,000	22,32	-2,08%	

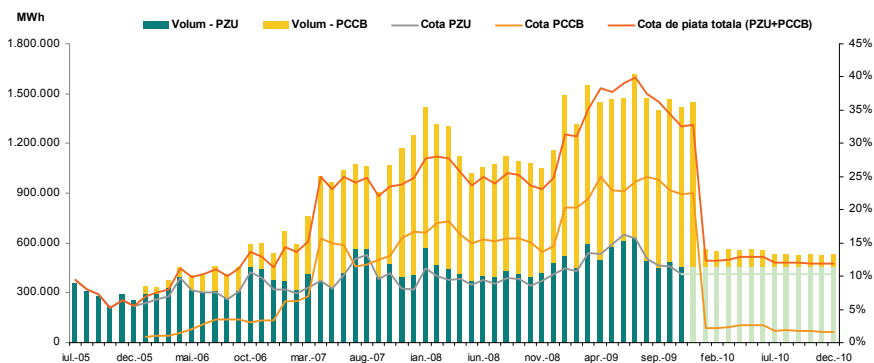


Figura 2: Evoluția lunară a tranzacțiilor PZU și a livrărilor conform tranzacțiilor la termen încheiate prin licitație publică

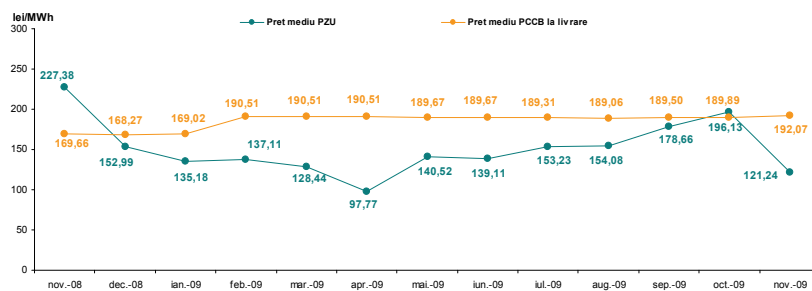


Figura 3: Evoluția lunară a prețului mediu al tranzacțiilor PZU și a prețului mediu pentru contractele în livrare conform tranzacțiilor la termen încheiate prin licitație publică

Piața Centralizată pentru Certificate Verzi		Noiembrie 2009	
Număr certificate verzi tranzacționate	Preț [lei/certificat]		
6.514	215,34	-32,34%	
		0,00%	

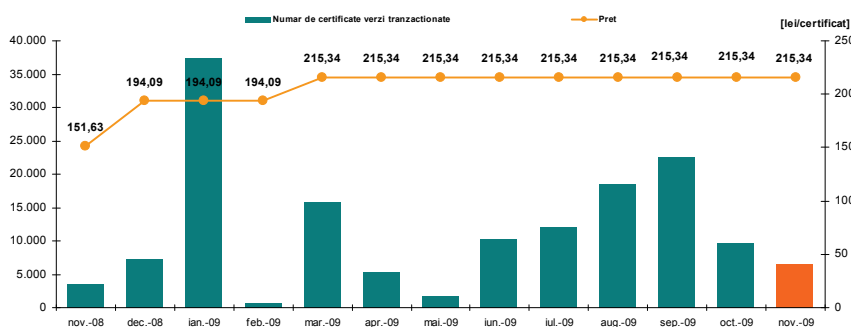


Figura 4: Evoluția lunară a prețului și a numărului de certificate verzi tranzacționate



opcom

"earning every Day-Ahead
your trust"

**"earning every Day-Ahead
your trust"**

16-18 Hristo Botev Blvd., Bucharest - 3, ROMANIA - 030236
Phone: +40 (21) 3071 450; Fax: +40 (21) 3071 400
<http://www.opcom.ro>