

[www.opcom.ro](http://www.opcom.ro)



**opcom**

"earning every Day-Ahead  
your trust"

## RAPORT de PIAȚĂ LUNAR



**Decembrie 2009**



## Piața pentru Ziua Următoare

### Date relevante PZU pentru luna decembrie 2009:

Participanți înregistrați la PZU: **98**  
 Număr de participanți activi [participanți/lună]: **69**  
 Număr mediu de participanți activi [participanți/zi]: **57**  
 Preț mediu [lei/MWh]: **159,41**  
 Preț mediu [EURO/MWh]: **37,70**  
 Volum total tranzacționat [MWh]: **552.475,304**  
 Volum mediu tranzacționat [MWh/h]: **742,574**  
 Cota tranzațiilor PZU din consumul net prognozat [%]: **11,40**  
 Valoarea tranzațiilor [mil. lei]: **94,7**  
 Valoarea tranzațiilor [mil. euro]: **22,4**

Perioada	Volumul tranzațiilor [MWh]	Volumul mediu orar tranzacționat [MWh/h]	Cota pieței [%]	Prețul mediu de închidere a pieței [lei/MWh]	Prețul mediu de închidere a pieței [euro/MWh]	Valoarea tranzațiilor [lei]	Valoarea tranzațiilor [euro]
Decembrie 2008	480.131,340	645,338	10,17%	152,99	39,37	80.432.800,90	20.666.638,95
Decembrie 2009	552.475,304	742,574	11,40%	159,41	37,70	94.656.066,32	22.386.151,59
Variație	▲ +15,07%	▲ +15,07%	▲ +12,09%	▲ +4,19%	▼ -4,23%	▲ +17,68%	▲ +8,32%

Perioada	Volumul tranzațiilor [MWh]	Volumul mediu orar tranzacționat [MWh/h]	Cota pieței [%]	Prețul mediu de închidere a pieței [lei/MWh]	Prețul mediu de închidere a pieței [euro/MWh]	Valoarea tranzațiilor [lei]	Valoarea tranzațiilor [euro]
Noiembrie 2009	460.230,490	639,209	10,26%	121,24	28,26	60.859.261,06	14.188.227,52
Decembrie 2009	552.475,304	742,574	11,40%	159,41	37,70	94.656.066,32	22.386.151,59
Variație	▲ +20,04%	▲ +16,17%	▲ +11,19%	▲ +31,48%	▲ +33,39%	▲ +55,53%	▲ +57,78%

## Piața Centralizată pentru Contracte Bilaterale

### Date relevante PCCB pentru luna decembrie 2009:

Participanți înregistrați la PCCB: **102**  
 Cantitate de energie electrică tranzacționată [MWh]: **2.805.820**  
 Număr de oferte tranzacționate: **11**  
 Contracte cu livrare în luna **decembrie**:

- Număr: **72**
- Cantitate de energie electrică [MWh]: **991.162**
- Cota livrărilor pe PCCB din consumul net estimat [%]: **22,53**
- Preț mediu [lei/MWh]: **192,35**
- Preț mediu ponderat [lei/MWh]: **193,96**
- Valoare [mil. lei]: **192,2**
- Valoare [mil. euro]: **44,8**

### Date relevante PCCB-NC pentru luna decembrie 2009:

Participanți înregistrați la PCCB-NC: **69**  
 Cantitate de energie electrică tranzacționată [MWh]: **0**  
 Cantitate de energie electrică în livrare [MWh]: **0**

## Piața Centralizată pentru Certificate Verzi

### Date relevante PCCV pentru luna decembrie 2009:

Participanți înregistrați la PCCV: **96**  
 Certificate verzi tranzacționate:

- Număr: **874**
- Preț [lei/certificat]: **215,34**

Numărul certificatelor verzi tranzacționate centralizat în contul anului 2009 reprezintă 46,53% din numărul certificatelor verzi emise.

Prețuri stabilite pe Piața pentru Ziua Următoare (lei/MWh)		Decembrie 2009	
Preț mediu bază (1-24)	Preț mediu vârf (7-22)	Preț mediu gol (1-6, 23-24)	
159,41 ▲ +31,48%	197,93 ▲ +30,49%	82,36 ▲ +36,50%	

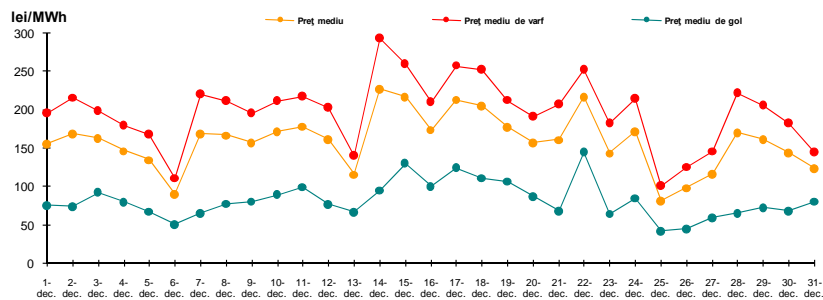


Figura 1: Evoluția zilnică a prețurilor medii PZU (bază, vârf și gol)

Piața pentru Ziua Următoare		Decembrie 2009	
Volum tranzacționat [MWh]	Cota de piață [%]		
552.475,304 ▲ +20,04%	11,40		

Piața Centralizată pentru Contracte Bilaterale - Licitație publică		Decembrie 2009	
Volum în livrare [MWh]	Cota de piață [%]		
991.162,000 ▲ +3,48%	22,53		

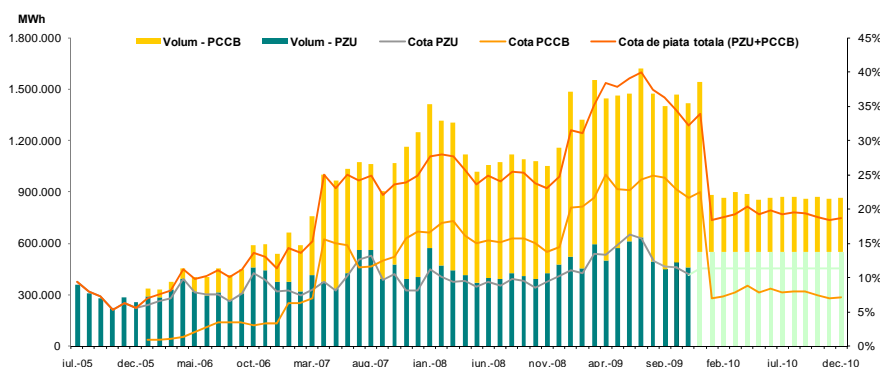


Figura 2: Evoluția lunară a tranzacțiilor PZU și a livrărilor conform tranzacțiilor la termen încheiate prin licitație publică

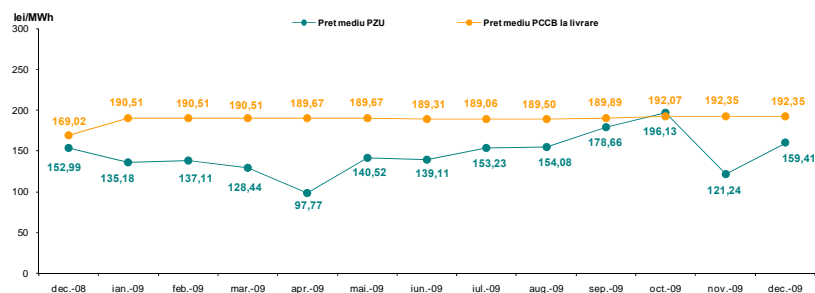


Figura 3: Evoluția lunară a prețului mediu al tranzacțiilor PZU și a prețului mediu pentru contractele în livrare conform tranzacțiilor la termen încheiate prin licitație publică

Piața Centralizată pentru Certificate Verzi		Decembrie 2009	
Număr certificate verzi tranzacționate	Preț [lei/certificat]		
874 ▼ -86,64%	215,34	0,00%	

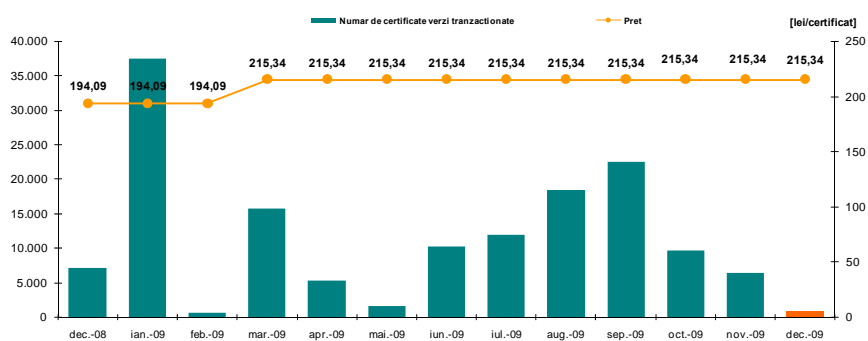


Figura 4: Evoluția lunară a prețului și a numărului de certificate verzi tranzacționate



**opcom**

"earning every Day-Ahead  
your trust"

**"earning every Day-Ahead  
your trust"**

16-18 Hristo Botev Blvd., Bucharest - 3, ROMANIA - 030236  
Phone: +40 (21) 3071 450; Fax: +40 (21) 3071 400  
<http://www.opcom.ro>