

www.opcom.ro



opcom

"earning every Day-Ahead
your trust"

RAPORT de PIAȚĂ LUNAR



Februarie 2010



Piața pentru Ziua Următoare

Date relevante PZU pentru luna februarie 2010:

Participanți înregistrați la PZU: **101**
 Număr de participanți activi [participanți/lună]: **72**
 Număr mediu de participanți activi [participanți/zi]: **63**
 Preț mediu [lei/MWh]: **167,69**
 Preț mediu [EURO/MWh]: **40,69**
 Volum total tranzacționat [MWh]: **543.423,018**
 Volum mediu tranzacționat [MWh/h]: **808,665**
 Cota tranzațiilor PZU din consumul net prognozat [%]: **11,90**
 Valoarea tranzațiilor [mil. lei]: **92,25**
 Valoarea tranzațiilor [mil. euro]: **22,39**

Perioada	Volumul tranzațiilor [MWh]	Volumul mediu orar tranzacționat [MWh/h]	Cota pieței [%]	Prețul mediu de închidere a pieței [lei/MWh]	Prețul mediu de închidere a pieței [euro/MWh]	Valoarea tranzațiilor [lei]	Valoarea tranzațiilor [euro]
Februarie 2009	454.405,627	676,199	10,47%	137,11	32,02	70.678.876,83	16.502.734,60
Februarie 2010	543.423,018	808,665	11,90%	167,69	40,69	92.247.760,07	22.385.780,11
Variație	▲ +19,59%	▲ +19,59%	▲ +13,63%	▲ +22,30%	▲ +27,09%	▲ +30,52%	▲ +35,65%

Perioada	Volumul tranzațiilor [MWh]	Volumul mediu orar tranzacționat [MWh/h]	Cota pieței [%]	Prețul mediu de închidere a pieței [lei/MWh]	Prețul mediu de închidere a pieței [euro/MWh]	Valoarea tranzațiilor [lei]	Valoarea tranzațiilor [euro]
Ianuarie 2010	782.036,909	1.051,125	15,78%	152,15	36,68	124.322.423,43	29.970.613,99
Februarie 2010	543.423,018	808,665	11,90%	167,69	40,69	92.247.760,07	22.385.780,11
Variație	▼ -30,51%	▼ -23,07%	▼ -24,60%	▲ +10,22%	▲ +10,94%	▼ -25,80%	▼ -25,31%

Piața Centralizată pentru Contracte Bilaterale

Date relevante PCCB pentru luna februarie 2010:

Participanți înregistrați la PCCB: **103**
 Cantitate de energie electrică tranzacționată [MWh]: **0**
 Număr de oferte tranzacționate: **0**
 Contracte cu livrare în luna februarie:

- Număr: **18**
- Cantitate de energie electrică [MWh]: **312.540**
- Cota livrărilor pe PCCB din consumul net estimat [%]: **7,35**
- Preț mediu [lei/MWh]: **166,95**
- Preț mediu ponderat [lei/MWh]: **155,76**
- Valoare [mil. lei]: **48,68**
- Valoare [mil. euro]: **11,58**

Date relevante PCCB-NC pentru luna februarie 2010:

Participanți înregistrați la PCCB-NC: **68**
 Cantitate de energie electrică tranzacționată [MWh]: **0**
 Cantitate de energie electrică în livrare [MWh]: **0**

Piața Centralizată pentru Certificate Verzi

Date relevante PCCV pentru luna februarie 2010:

Participanți înregistrați la PCCV: **97**
 Certificate verzi tranzacționate:

- Număr: **2.154**
- Preț [lei/certificat]: **215,34**

Numărul certificatelor verzi tranzacționate centralizat în contul anului 2009 reprezintă 70,34% din numărul certificatelor verzi emise.

Prețuri stabilite pe Piața pentru Ziua Următoare (lei/MWh) Februarie 2010

Preț mediu bază (1-24)	Preț mediu vârf (7-22)	Preț mediu gol (1-6, 23-24)
167,69 ▲ +10,22%	194,97 ▲ +7,68%	113,14 ▲ +19,95%

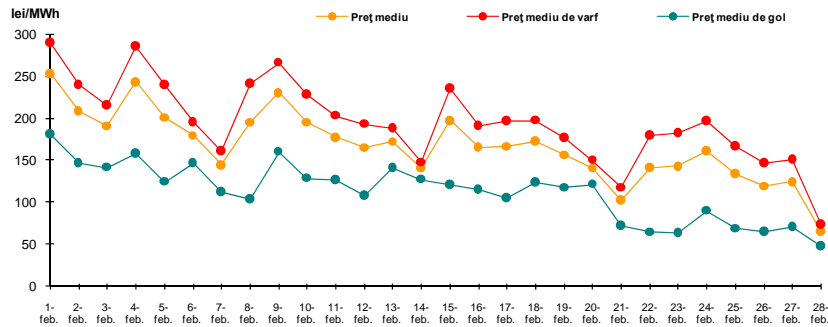


Figura 1: Evoluția zilnică a prețurilor medii PZU (bază, vârf și gol)

Piața pentru Ziua Următoare Februarie 2010

Volum tranzacționat [MWh]	Cota de piață [%]
543.423,018 ▼ -30,51%	11,90

Piața Centralizată pentru Contracte Bilaterale - Licitație publică Februarie 2010

Volum în livrare [MWh]	Cota de piață [%]
312.540,000 ▼ -5,86%	7,35

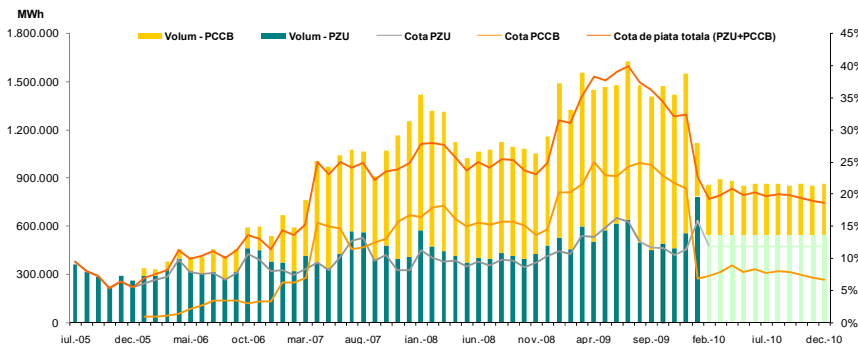


Figura 2: Evoluția lunară a tranzacțiilor PZU și a livrărilor conform tranzacțiilor la termen încheiate prin licitație publică

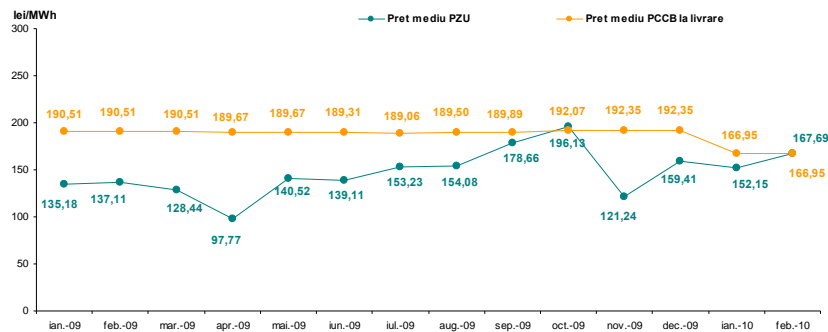


Figura 3: Evoluția lunară a prețului mediu al tranzacțiilor PZU și a prețului mediu pentru contractele în livrare conform tranzacțiilor la termen încheiate prin licitație publică

Piața Centralizată pentru Certificate Verzi Februarie 2010

Număr certificate verzi tranzacționate	Preț [lei/certificat]
2.154 ▼ -96,65%	215,34 ▬ 0,00%

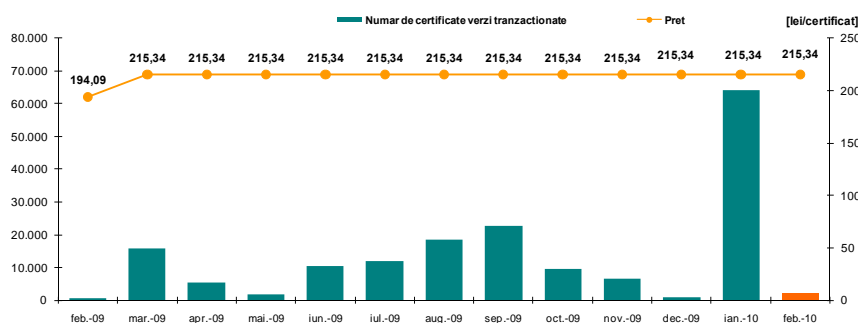


Figura 4: Evoluția lunară a prețului și a numărului de certificate verzi tranzacționate



opcom

"earning every Day-Ahead
your trust"

**"earning every Day-Ahead
your trust"**

16-18 Hristo Botev Blvd., Bucharest - 3, ROMANIA - 030236
Phone: +40 (21) 3071 450; Fax: +40 (21) 3071 400
<http://www.opcom.ro>