

www.opcom.ro



opcom

"earning every Day-Ahead
your trust"

RAPORT de PIAȚĂ LUNAR



Septembrie 2010



Piața pentru Ziua Următoare

Date relevante PZU pentru luna septembrie 2010:

Participanți înregistrați la PZU: **105**
 Număr de participanți activi [participanți/lună]: **68**
 Număr mediu de participanți activi [participanți/zi]: **62**
 Preț mediu [lei/MWh]: **159,04**
 Preț mediu [EURO/MWh]: **37,31**
 Volum total tranzacționat [MWh]: **718.434,377**
 Volum mediu tranzacționat [MWh/h]: **997,826**
 Cota tranzațiilor PZU din consumul net prognozat [%]: **17,96**
 Valoarea tranzațiilor [mil. lei]: **115,15**
 Valoarea tranzațiilor [mil. euro]: **27,02**

Perioada	Volumul tranzațiilor [MWh]	Volumul mediu orar tranzacționat [MWh/h]	Cota pieței [%]	Prețul mediu de închidere a pieței [lei/MWh]	Prețul mediu de închidere a pieței [euro/MWh]	Valoarea tranzațiilor [lei]	Valoarea tranzațiilor [euro]
Septembrie 2009	451.274,627	626,770	11,54%	178,66	42,13	82.045.065,76	19.348.395,23
Septembrie 2010	718.434,377	997,826	17,96%	159,04	37,31	115.151.909,49	27.019.764,77
Variație	▲+59,20%	▲+59,20%	▲+55,70%	▼-10,98%	▼-11,43%	▲+40,35%	▲+39,65%

Perioada	Volumul tranzațiilor [MWh]	Volumul mediu orar tranzacționat [MWh/h]	Cota pieței [%]	Prețul mediu de închidere a pieței [lei/MWh]	Prețul mediu de închidere a pieței [euro/MWh]	Valoarea tranzațiilor [lei]	Valoarea tranzațiilor [euro]
August 2010	870.171,022	1.169,585	20,74%	138,88	32,77	122.757.648,18	28.963.632,49
Septembrie 2010	718.434,377	997,826	17,96%	159,04	37,31	115.151.909,49	27.019.764,77
Variație	▼-17,44%	▼-14,69%	▼-13,38%	▲+14,51%	▲+13,87%	▼-6,20%	▼-6,71%

Piața Centralizată pentru Contracte Bilaterale

Date relevante PCCB pentru luna septembrie 2010:

Participanți înregistrați la PCCB: **106**
 Cantitate de energie electrică tranzacționată [MWh]: **208.350,000**
 Număr de oferte tranzacționate: **3**
 Contracte cu livrare în luna **septembrie**:

- Număr: **21**
- Cantitate de energie electrică [MWh]: **342.780**
- Cota livrărilor pe PCCB din consumul net estimat [%]: **8,87**
- Preț mediu [lei/MWh]: **161,37**
- Preț mediu ponderat [lei/MWh]: **152,34**
- Valoare [mil. lei]: **52,22**
- Valoare [mil. euro]: **12,46**

Date relevante PCCB-NC pentru luna septembrie 2010:

Participanți înregistrați la PCCB-NC: **67**
 Cantitate de energie electrică tranzacționată [MWh]: **0**
 Cantitate de energie electrică în livrare [MWh]: **0**

Piața Centralizată pentru Certificate Verzi

Date relevante PCCV pentru luna septembrie 2010:

Participanți înregistrați la PCCV: **110**
 Certificate verzi tranzacționate:

- Număr: **3.346**
- Preț [lei/certificat]: **232,36**

Numărul certificatelor verzi tranzacționate centralizat în contul anului 2010 reprezintă 52,61% din numărul certificatelor verzi emise.

Prețuri stabilite pe Piața pentru Ziua Următoare (lei/MWh)		Septembrie 2010	
Preț mediu bază (1-24)	Preț mediu vârf (7-22)	Preț mediu gol (1-6, 23-24)	
159,04 ▲ +14,51%	167,63 ▲ +9,54%	141,86 ▲ +28,27%	

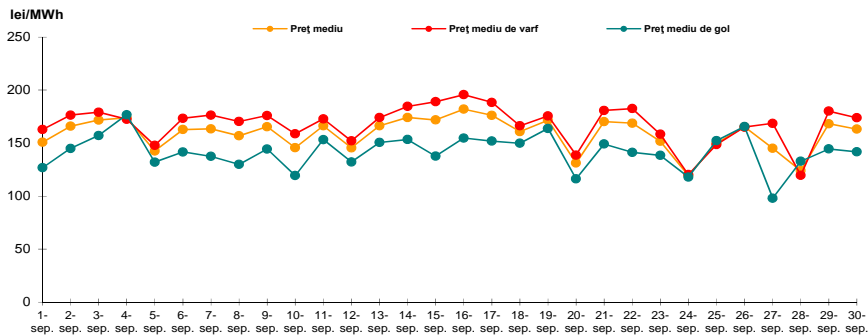


Figura 1: Evoluția zilnică a prețurilor medii PZU (bază, vârf și gol)

Piața pentru Ziua Următoare		Septembrie 2010	
Volum tranzacționat [MWh]	Cota de piață [%]		
718.434,377 ▼ -17,44%	17,96		

Piața Centralizată pentru Contracte Bilaterale - Licitație publică		Septembrie 2010	
Volum în livrare [MWh]	Cota de piață [%]		
342.780,000 ▼ -3,45%	8,87		

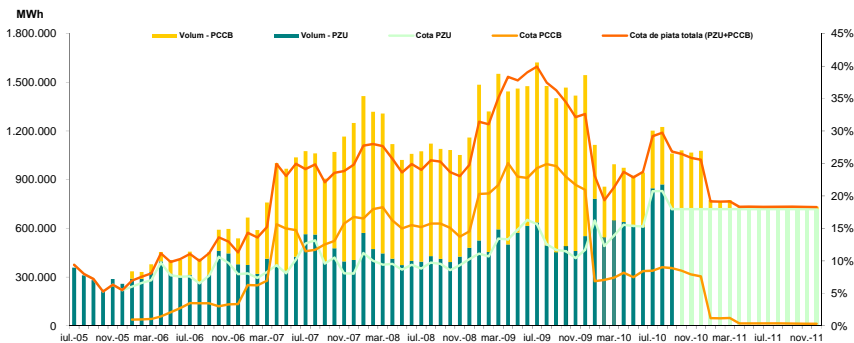


Figura 2: Evoluția lunară a tranzacțiilor PZU și a livrărilor conform tranzacțiilor la termen încheiate prin licitație publică

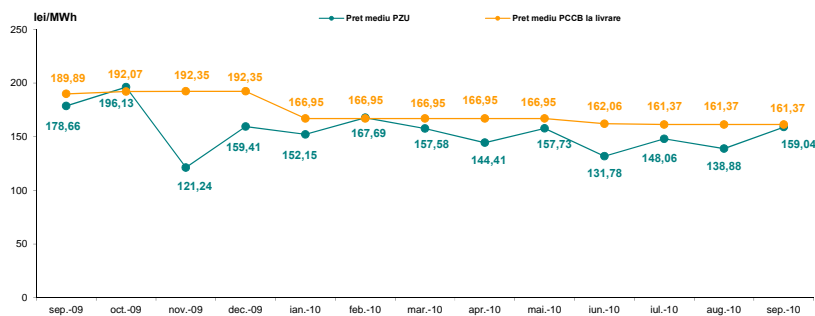


Figura 3: Evoluția lunară a prețului mediu al tranzacțiilor PZU și a prețului mediu pentru contractele în livrare conform tranzacțiilor la termen încheiate prin licitație publică

Piața Centralizată pentru Certificate Verzi		Septembrie 2010	
Număr certificate verzi tranzacționate	Preț [lei/certificat]		
3.346 ▼ -85,70%	232,36	▲ 0,00%	

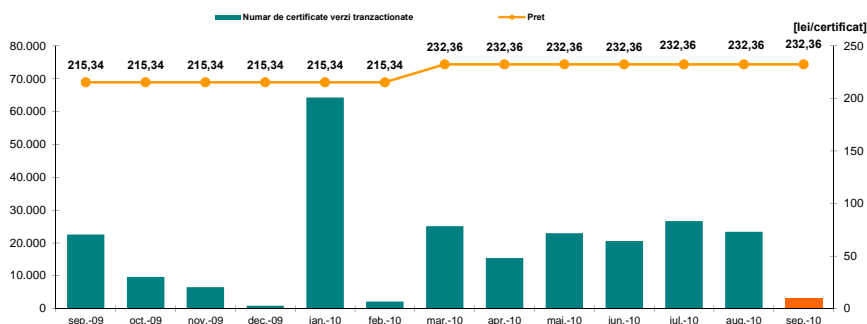


Figura 4: Evoluția lunară a prețului și a numărului de certificate verzi tranzacționate



opcom

"earning every Day-Ahead
your trust"

**"earning every Day-Ahead
your trust"**

16-18 Hristo Botev Blvd., Bucharest - 3, ROMANIA - 030236
Phone: +40 (21) 3071 450; Fax: +40 (21) 3071 400
<http://www.opcom.ro>