

www.opcom.ro



opcom

"earning every Day-Ahead
your trust"

RAPORT de PIAȚĂ LUNAR



Noiembrie 2010



Piața pentru Ziua Următoare

Date relevante PZU pentru luna noiembrie 2010:

Participanți înregistrați la PZU: **104**
 Număr de participanți activi [participanți/lună]: **71**
 Număr mediu de participanți activi [participanți/zi]: **66**
 Preț mediu [lei/MWh]: **169,36**
 Preț mediu [EURO/MWh]: **39,46**
 Volum total tranzacționat [MWh]: **734.656,143**
 Volum mediu tranzacționat [MWh/h]: **1.020,356**
 Cota tranzațiilor PZU din consumul net prognozat [%]: **16,52**
 Valoarea tranzațiilor [mil. lei]: **125,19**
 Valoarea tranzațiilor [mil. euro]: **29,17**

Perioada	Volumul tranzațiilor [MWh]	Volumul mediu orar tranzacționat [MWh/h]	Cota pieței [%]	Prețul mediu de închidere a pieței [lei/MWh]	Prețul mediu de închidere a pieței [euro/MWh]	Valoarea tranzațiilor [lei]	Valoarea tranzațiilor [euro]
Noiembrie 2009	460.230,490	639,209	10,26%	121,24	28,26	60.859.261,06	14.188.227,52
Noiembrie 2010	734.656,143	1.020,356	16,52%	169,36	39,46	125.190.125,48	29.165.906,46
Variație	▲+59,63%	▲+59,63%	▲+61,06%	▲+39,69%	▲+39,60%	▲+105,70%	▲+105,56%

Perioada	Volumul tranzațiilor [MWh]	Volumul mediu orar tranzacționat [MWh/h]	Cota pieței [%]	Prețul mediu de închidere a pieței [lei/MWh]	Prețul mediu de închidere a pieței [euro/MWh]	Valoarea tranzațiilor [lei]	Valoarea tranzațiilor [euro]
Octombrie 2010	806.250,870	1.082,216	18,52%	179,69	41,98	146.198.081,58	34.160.737,91
Noiembrie 2010	734.656,143	1.020,356	16,52%	169,36	39,46	125.190.125,48	29.165.906,46
Variație	▼-8,88%	▼-5,72%	▼-10,82%	▼-5,75%	▼-6,02%	▼-14,37%	▼-14,62%

Piața Centralizată pentru Contracte Bilaterale

Date relevante PCCB pentru luna noiembrie 2010:

Participanți înregistrați la PCCB: **105**
 Cantitate de energie electrică tranzacționată [MWh]: **730.000**
 Număr de oferte tranzacționate: **5**
 Contracte cu livrare în luna **noiembrie**:

- Număr: **22**
- Cantitate de energie electrică [MWh]: **348.390**
- Cota livrărilor pe PCCB din consumul net estimat [%]: **7,90**
- Preț mediu [lei/MWh]: **163,21**
- Preț mediu ponderat [lei/MWh]: **153,13**
- Valoare [mil. lei]: **53,35**
- Valoare [mil. euro]: **12,50**

Date relevante PCCB-NC pentru luna noiembrie 2010:

Participanți înregistrați la PCCB-NC: **68**
 Cantitate de energie electrică tranzacționată [MWh]: **1.120**
 Cantitate de energie electrică în livrare [MWh]: **1.120**

Piața Centralizată pentru Certificate Verzi

Date relevante PCCV pentru luna noiembrie 2010:

Participanți înregistrați la PCCV: **117**
 Certificate verzi tranzacționate:

- Număr: **4.810**
- Preț [lei/certificat]: **232,36**

Numărul certificatelor verzi tranzacționate centralizat în contul anului 2010 reprezintă 39,51% din numărul certificatelor verzi emise.

Prețuri stabilite pe Piața pentru Ziua Următoare (lei/MWh)		Noiembrie 2010	
Preț mediu bază (1-24)	Preț mediu vârf (7-22)	Preț mediu gol (1-6, 23-24)	
169,36	191,40	125,29	
	-5,75%	-1,31%	-17,16%

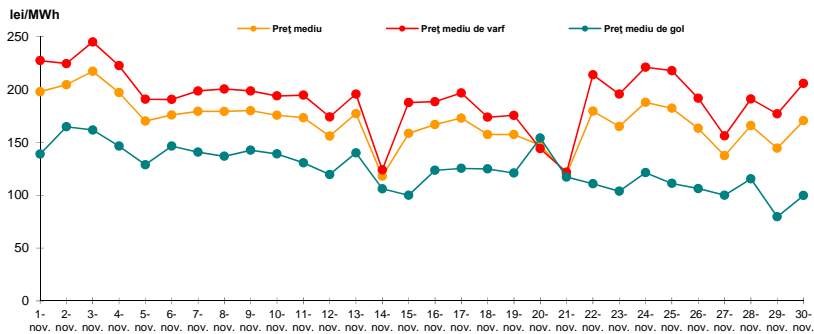


Figura 1: Evoluția zilnică a prețurilor medii PZU (bază, vârf și gol)

Piața pentru Ziua Următoare		Noiembrie 2010	
Volum tranzacționat [MWh]	Cota de piață [%]		
734.656,143	16,52	-8,88%	

Piața Centralizată pentru Contracte Bilaterale - Licităție publică		Noiembrie 2010	
Volum în livrare [MWh]	Cota de piață [%]		
348.390,000	7,90	-3,68%	

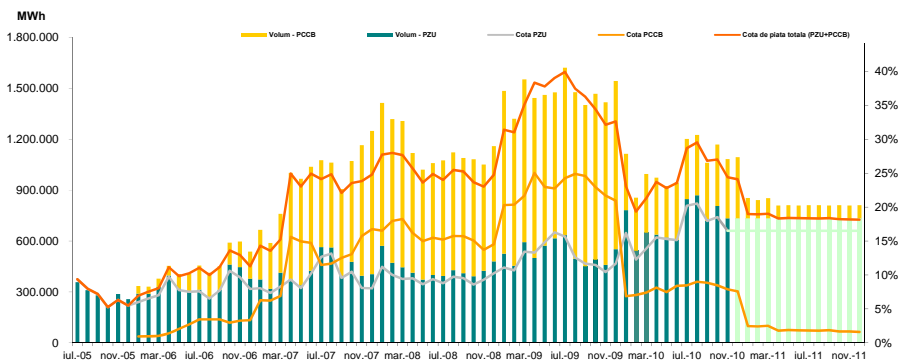


Figura 2: Evoluția lunară a tranzacțiilor PZU și a livrărilor conform tranzacțiilor la termen încheiate prin licitație publică

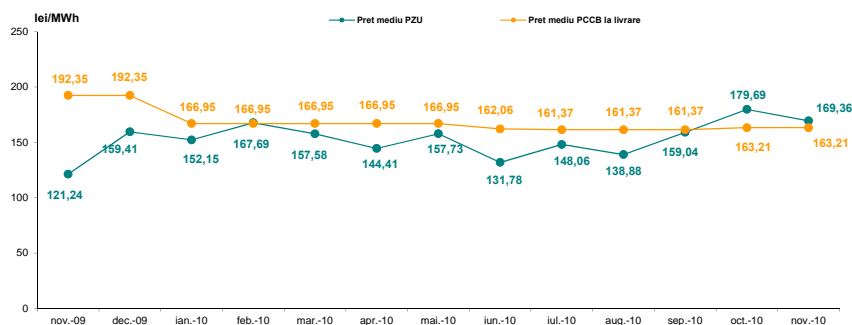


Figura 3: Evoluția lunară a prețului mediu al tranzacțiilor PZU și a prețului mediu pentru contractele în livrare conform tranzacțiilor la termen încheiate prin licitație publică

Piața Centralizată pentru Certificate Verzi		Noiembrie 2010	
Număr certificate verzi tranzacționate	Preț [lei/certificat]		
4.810	232,36	-86,12%	0,00%

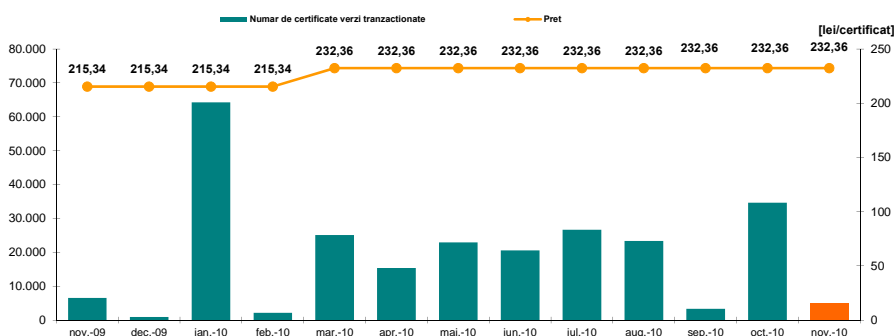


Figura 4: Evoluția lunară a prețului și a numărului de certificate verzi tranzacționate



opcom

"earning every Day-Ahead
your trust"

**"earning every Day-Ahead
your trust"**

16-18 Hristo Botev Blvd., Bucharest - 3, ROMANIA - 030236
Phone: +40 (21) 3071 450; Fax: +40 (21) 3071 400
<http://www.opcom.ro>