

www.opcom.ro



opcom

"earning every Day-Ahead
your trust"

RAPORT de PIAȚĂ LUNAR



Decembrie 2010



Piața pentru Ziua Următoare

Date relevante PZU pentru luna decembrie 2010:

Participanți înregistrați la PZU: **106**
 Număr de participanți activi [participanți/lună]: **72**
 Număr mediu de participanți activi [participanți/zi]: **66**
 Preț mediu [lei/MWh]: **135,36**
 Preț mediu [euro/MWh]: **31,53**
 Preț mediu ponderat [lei/MWh]: **138,38**
 Preț mediu ponderat [euro/MWh]: **32,23**
 Volum total tranzacționat [MWh]: **879.054,443**
 Volum mediu tranzacționat [MWh/h]: **1.181,525**
 Cota tranzațiilor PZU din consumul net prognozat [%]: **17,58**
 Valoarea tranzațiilor [mil. lei]: **121,64**
 Valoarea tranzațiilor [mil. euro]: **28,34**

Perioada	Volumul tranzațiilor [MWh]	Volumul mediu orar tranzacționat [MWh/h]	Cota pieței [%]	Prețul mediu de închidere a pieței [lei/MWh]	Prețul mediu de închidere a pieței [euro/MWh]	Valoarea tranzațiilor [lei]	Valoarea tranzațiilor [euro]
Decembrie 2009	552.475,304	742,574	11,40%	159,41	37,70	94.656.066,32	22.386.151,59
Decembrie 2010	879.054,443	1.181,525	17,58%	135,36	31,53	121.640.481,91	28.335.430,57
Variație	▲ +59,11%	▲ +59,11%	▲ +54,20%	▼ -15,08%	▼ -16,37%	▲ +28,51%	▲ +26,58%

Perioada	Volumul tranzațiilor [MWh]	Volumul mediu orar tranzacționat [MWh/h]	Cota pieței [%]	Prețul mediu de închidere a pieței [lei/MWh]	Prețul mediu de închidere a pieței [euro/MWh]	Valoarea tranzațiilor [lei]	Valoarea tranzațiilor [euro]
Noiembrie 2010	734.656,143	1.020,356	16,52%	169,36	39,46	125.190.125,48	29.165.906,46
Decembrie 2010	879.054,443	1.181,525	17,58%	135,36	31,53	121.640.481,91	28.335.430,57
Variație	▲ +19,66%	▲ +15,80%	▲ +6,46%	▼ -20,08%	▼ -20,09%	▼ -2,84%	▼ -2,85%

Piața Centralizată pentru Contracte Bilaterale

Date relevante PCCB pentru luna decembrie 2010:

Participanți înregistrați la PCCB: **102**
 Cantitate de energie electrică tranzacționată [MWh]: **2.584.200**
 Număr de oferte tranzacționate: **9**
 Contracte cu livrare în luna **decembrie**:

- Număr: **22**
- Cantitate de energie electrică [MWh]: **359.525**
- Cota livrărilor pe PCCB din consumul net estimat [%]: **7,60**
- Preț mediu [lei/MWh]: **163,21**
- Preț mediu [euro/MWh]: **38,25**
- Preț mediu ponderat [lei/MWh]: **153,14**
- Preț mediu ponderat [euro/MWh]: **35,89**
- Valoare [mil. lei]: **55,06**
- Valoare [mil. euro]: **12,90**

Date relevante PCCB-NC pentru luna decembrie 2010:

Participanți înregistrați la PCCB-NC: **65**
 Cantitate de energie electrică tranzacționată [MWh]: **0**
 Cantitate de energie electrică în livrare [MWh]: **0**

Piața Centralizată pentru Certificate Verzi

Date relevante PCCV pentru luna decembrie 2010:

Participanți înregistrați la PCCV: **120**
 Certificate verzi tranzacționate:

- Număr: **5.486**
- Preț [lei/certificat]: **232,36**

Numărul certificatelor verzi tranzacționate centralizat în contul anului 2010 reprezintă 33,46% din numărul certificatelor verzi emise.

Pentru mai multe informații privind rezultatele Pieței de Energie Electrică pentru luna **decembrie 2010**, vă rugăm să accesați website-ul OPCOM: www.opcom.ro

Prețuri stabilite pe Piața pentru Ziua Următoare (lei/MWh)		Decembrie 2010	
Preț mediu bază (1-24)	Preț mediu vârf (7-22)	Preț mediu gol (1-6, 23-24)	
135,36	168,79	68,51	
	-20,08%		-45,32%

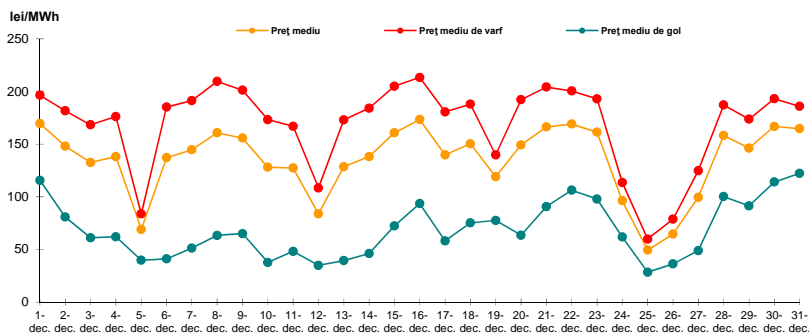


Figura 1: Evoluția zilnică a prețurilor medii PZU (bază, vârf și gol)

Piața pentru Ziua Următoare		Decembrie 2010	
Volum tranzacționat [MWh]	Cota de piață [%]		
879.054,443	17,58	+19,66%	

Piața Centralizată pentru Contracte Bilaterale - Licitare publică		Decembrie 2010	
Volum în livrare [MWh]	Cota de piață [%]		
359.525,000	7,60	+3,20%	

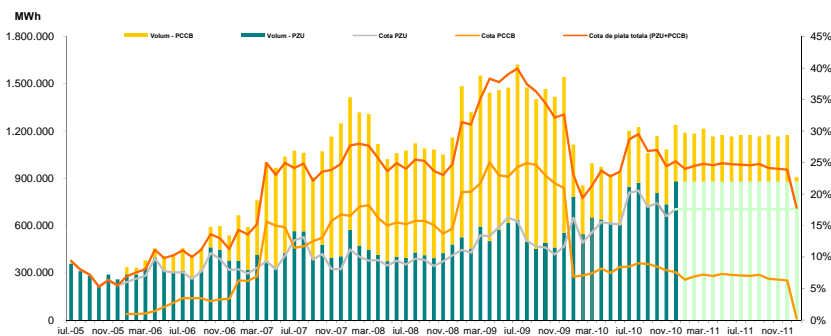


Figura 2: Evoluția lunară a tranzacțiilor PZU și a livrărilor conform tranzacțiilor la termen încheiate prin licitație publică

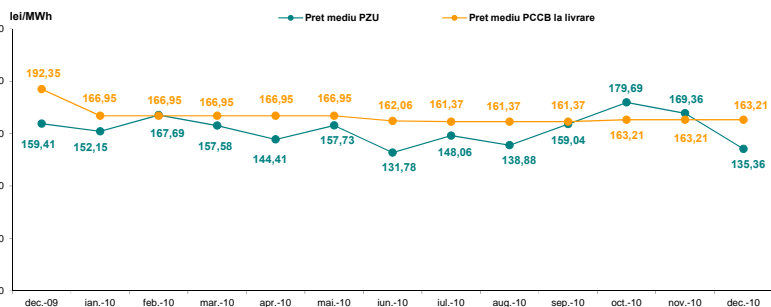


Figura 3: Evoluția lunară a prețului mediu al tranzacțiilor PZU și a prețului mediu pentru contractele în livrare conform tranzacțiilor la termen încheiate prin licitație publică

Piața Centralizată pentru Certificate Verzi		Decembrie 2010	
Număr certificate verzi tranzacționate	Preț [lei/certificat]		
5.486	232,36	+14,05%	0,00%

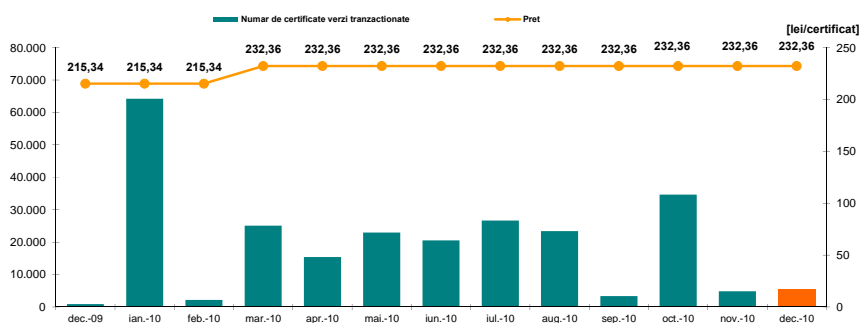


Figura 4: Evoluția lunară a prețului și a numărului de certificate verzi tranzacționate



opcom

"earning every Day-Ahead
your trust"

**"earning every Day-Ahead
your trust"**

16-18 Hristo Botev Blvd., Bucharest - 3, ROMANIA - 030236
Phone: +40 (21) 3071 450; Fax: +40 (21) 3071 400
<http://www.opcom.ro>