

www.opcom.ro



opcom

"earning every Day-Ahead
your trust"

RAPORT de PIAȚĂ LUNAR



Februarie 2011

Piața pentru Ziua Următoare

Date relevante PZU pentru luna februarie 2011:

Participanți înregistrați la PZU: **107**

Număr de participanți activi [participanți/lună]: **72**

Număr mediu de participanți activi [participanți/zi]: **65**

Preț mediu [lei/MWh]: **194,09**

Preț mediu [euro/MWh]: **45,67**

Preț mediu ponderat [lei/MWh]: **194,53**

Preț mediu ponderat [euro/MWh]: **45,78**

Volum total tranzacționat [MWh]: **777.959,697**

Volum mediu tranzacționat [MWh/h]: **1.157,678**

Cota tranzacțiilor PZU din consumul net prognozat [%]: **16,35**

Valoarea tranzacțiilor [mil. lei]: **151,33**

Valoarea tranzacțiilor [mil. euro]: **35,61**

Perioada	Volumul tranzacțiilor [MWh]	Volumul mediu orar tranzacționat [MWh/h]	Cota pieței [%]	Prețul mediu de închidere a pieței [lei/MWh]	Prețul mediu de închidere a pieței [euro/MWh]	Valoarea tranzacțiilor [lei]	Valoarea tranzacțiilor [euro]
Februarie 2010	543.423,018	808,665	11,90%	167,69	40,69	92.247.760,07	22.385.780,11
Februarie 2011	777.959,697	1.157,678	16,35%	194,09	45,67	151.334.538,78	35.613.458,97
Variație	▲ +43,16%	▲ +43,16%	▲ +37,37%	▲ +15,74%	▲ +12,22%	▲ +64,05%	▲ +59,09%

Perioada	Volumul tranzacțiilor [MWh]	Volumul mediu orar tranzacționat [MWh/h]	Cota pieței [%]	Prețul mediu de închidere a pieței [lei/MWh]	Prețul mediu de închidere a pieței [euro/MWh]	Valoarea tranzacțiilor [lei]	Valoarea tranzacțiilor [euro]
Ianuarie 2011	846.023,191	1.137,128	16,47%	188,05	44,09	160.769.680,30	37.686.689,85
Februarie 2011	777.959,697	1.157,678	16,35%	194,09	45,67	151.334.538,78	35.613.458,97
Variație	▼ -8,05%	▲ +1,81%	▼ -0,74%	▲ +3,21%	▲ +3,58%	▼ -5,87%	▼ -5,50%

Piața Centralizată pentru Contracte Bilaterale

Date relevante PCCB pentru luna februarie 2011:

Participanți înregistrați la PCCB: **102**

Cantitate de energie electrică tranzacționată [MWh]: **0**

Număr de oferte tranzacționate: **0**

Contracte cu livrare în luna februarie:

- Număr: **20**
- Cantitate de energie electrică [MWh]: **305.100**
- Cota livrărilor pe PCCB din consumul net estimat [%]: **6,90**
- Preț mediu [lei/MWh]: **164,59**
- Preț mediu [euro/MWh]: **38,35**
- Preț mediu ponderat [lei/MWh]: **150,22**
- Preț mediu ponderat [euro/MWh]: **35,00**
- Valoare [mil. lei]: **45,83**
- Valoare [mil. euro]: **10,68**

Date relevante PCCB-NC pentru luna februarie 2011:

Participanți înregistrați la PCCB-NC: **65**

Cantitate de energie electrică tranzacționată [MWh]: **6.608**

Contracte standard cu livrare în luna februarie:

- Număr: **30**
- Cantitate de energie electrică [MWh]: **240**
- Cota livrărilor pe PCCB din consumul net estimat [%]: **0,01**
- Preț mediu ponderat [lei/MWh]: **144,01**
- Preț mediu ponderat [lei/MWh]: **33,96**

Piața Centralizată pentru Certificate Verzi

Date relevante PCCV pentru luna februarie 2011:

Participanți înregistrați la PCCV: **128**

Certificate verzi tranzacționate:

- Număr: **11.166**
- Preț [lei/certificat]: **232,36**

Numărul certificatelor verzi tranzacționate centralizat în contul anului 2010 reprezintă 39,06% din numărul certificatelor verzi emise.

Pentru mai multe informații privind rezultatele Pieței de Energie Electrică pentru luna februarie 2011, vă rugăm să accesați website-ul OPCOM: www.opcom.ro

Prețuri stabilite pe Piața pentru Zia Următoare (lei/MWh)		Februarie 2011	
Preț mediu bază (1-24)	Preț mediu vârf (7-22)	Preț mediu gol (1-6, 23-24)	
194,09 ▲ +3,21%	211,53 ▲ +0,68%	159,20 ▲ +10,57%	

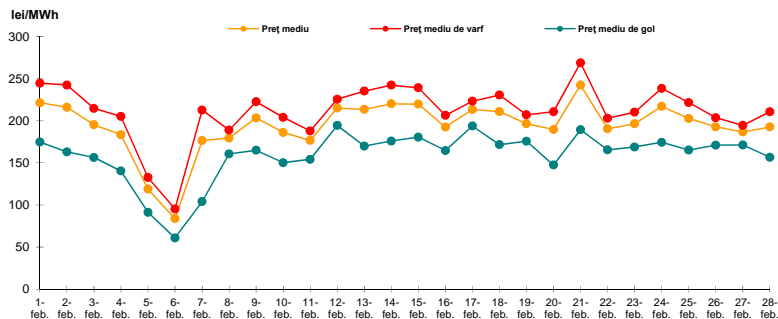


Figura 1: Evoluția zilnică a prețurilor medii PZU (bază, vârf și gol)

Piața pentru Zia Următoare		Februarie 2011	
Volum tranzacționat [MWh]	Cota de piață [%]		
777.959,697 ▼ -8,05%	16,35		

Piața Centralizată pentru Contracte Bilaterale - Licitatie publică		Februarie 2011	
Volum în livrare [MWh]	Cota de piață [%]		
305.100,000 ▼ -1,52%	6,90		

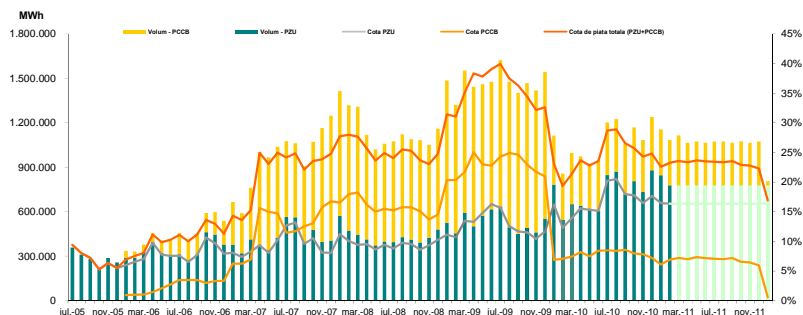


Figura 2: Evoluția lunară a tranzacțiilor PZU și a livrărilor conform tranzacțiilor la termen încheiate prin licitație publică

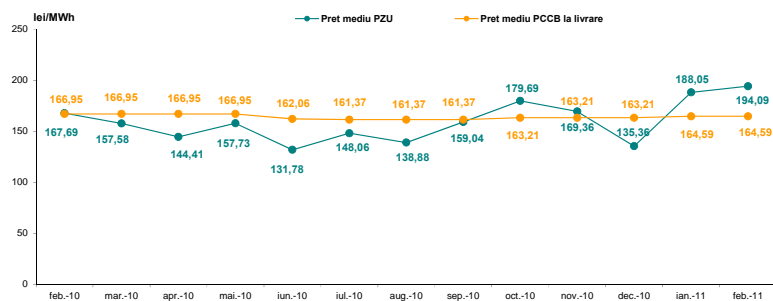


Figura 3: Evoluția lunară a prețului mediu al tranzacțiilor PZU și a prețului mediu pentru contractele în livrare conform tranzacțiilor la termen încheiate prin licitație publică

Piața Centralizată pentru Certificate Verzi		Februarie 2011	
Număr certificate verzi tranzacționate	Preț [lei/certificat]		
11.166 ▼ -84,23%	232,36	0,00%	

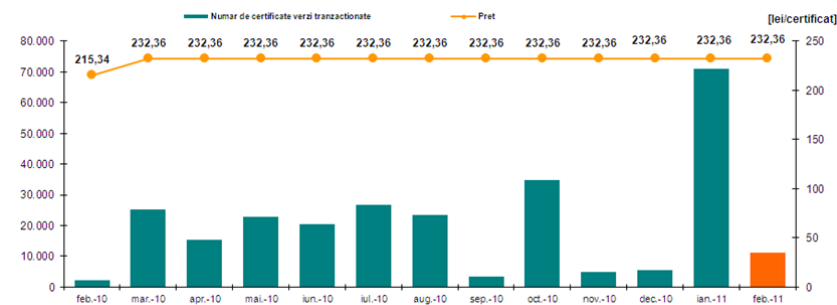


Figura 4: Evoluția lunară a prețului și a numărului de certificate verzi tranzacționate



opcom

"earning every Day-Ahead
your trust"

**"earning every Day-Ahead
your trust"**

16-18 Hristo Botev Blvd., Bucharest - 3, ROMANIA - 030236
Phone: +40 (21) 3071 450; Fax: +40 (21) 3071 400
<http://www.opcom.ro>