

www.opcom.ro



opcom

"earning every Day-Ahead
your trust"

RAPORT de PIAȚĂ LUNAR



Martie 2011



Piața pentru Ziua Următoare

Date relevante PZU pentru luna martie 2011:

Participanți înregistrați la PZU: **109**
 Număr de participanți activi [participanți/lună]: **71**
 Număr mediu de participanți activi [participanți/zi]: **65**
 Preț mediu [RON/MWh]: **192,17**
 Preț mediu [EUR/MWh]: **46,04**
 Preț mediu ponderat [RON/MWh]: **194,37**
 Preț mediu ponderat [EUR/MWh]: **46,55**
 Volum total tranzacționat [MWh]: **896.198,143**
 Volum mediu tranzacționat [MWh/h]: **1.206,189**
 Cota tranzacțiilor PZU din consumul net prognozat [%]: **18,05**
 Valoarea tranzacțiilor [mil. RON]: **174,19**
 Valoarea tranzacțiilor [mil. EUR]: **41,72**

Perioada	Volumul tranzacțiilor [MWh]	Volumul mediu orar tranzacționat [MWh/h]	Cota pieței [%]	Prețul mediu de închidere a pieței [RON/MWh]	Prețul mediu de închidere a pieței [EUR/MWh]	Valoarea tranzacțiilor [RON]	Valoarea tranzacțiilor [EUR]
Martie 2010	649.265,564	873,843	13,70%	157,58	38,53	103.174.046,01	25.223.308,68
Martie 2011	896.198,143	1.206,189	18,05%	192,17	46,04	174.192.039,22	41.719.084,47
Variație	▲+38,03%	▲+38,03%	▲+31,67%	▲+21,95%	▲+19,48%	▲+68,83%	▲+65,40%

Perioada	Volumul tranzacțiilor [MWh]	Volumul mediu orar tranzacționat [MWh/h]	Cota pieței [%]	Prețul mediu de închidere a pieței [RON/MWh]	Prețul mediu de închidere a pieței [EUR/MWh]	Valoarea tranzacțiilor [RON]	Valoarea tranzacțiilor [EUR]
Februarie 2011	777.959,697	1.157,678	16,35%	194,09	45,67	151.334.538,78	35.613.458,97
Martie 2011	896.198,143	1.206,189	18,05%	192,17	46,04	174.192.039,22	41.719.084,47
Variație	▲+15,20%	▲+4,19%	▲+10,40%	▼-0,99%	▲+0,82%	▲+15,10%	▲+17,14%

Piața Centralizată pentru Contracte Bilaterale

Date relevante PCCB pentru luna martie 2011:

Participanți înregistrați la PCCB: **101**
 Cantitate de energie electrică tranzacționată [MWh]: **491.960**
 Număr de oferte tranzacționate: **15**
 Contracte cu livrare în luna **martie**:

- Număr: **23**
- Cantitate de energie electrică [MWh]: **343.350**
- Cota livrărilor pe PCCB din consumul net estimat [%]: **7,35**
- Preț mediu [RON/MWh]: **168,14**
- Preț mediu [EUR/MWh]: **40,21**
- Preț mediu ponderat [RON/MWh]: **151,08**
- Preț mediu ponderat [EUR/MWh]: **36,13**
- Valoare [mil. RON]: **51,87**
- Valoare [mil. EUR]: **12,41**

Date relevante PCCB-NC pentru luna martie 2011:

Participanți înregistrați la PCCB-NC: **64**

Contracte bilaterale încheiate în urma tranzacțiilor din luna martie:

- Număr contracte forward pentru energie electrică livrată în gol pe perioadă de o săptămână: **320**
- Număr contracte forward pentru energie electrică livrată în bandă pe perioadă de o săptămână: **20**
- Număr contracte forward pentru energie electrică livrată în gol pe perioadă de o lună: **10**
- Cantitate de energie electrică tranzacționată [MWh]: **23.620**
- Preț mediu ponderat [RON/MWh]: **151,48**
- Preț mediu ponderat [EUR/MWh]: **36,37**
- Valoare [RON]: **3.578.007**
- Valoare [EUR]: **859.118**

Contracte standard cu livrare în luna martie:

- Număr contracte forward pentru energie electrică livrată în gol pe perioadă de o săptămână: **288**
- Număr contracte forward pentru energie electrică livrată în bandă pe perioadă de o săptămână: **10**
- Cantitate de energie de energie electrică livrată [MWh]: **14.868**
- Cota livrărilor pe PCCB din consumul net estimat [%]: **0,32**
- Preț mediu ponderat [RON/MWh]: **147,69**
- Preț mediu ponderat [EUR/MWh]: **35,01**
- Valoare [RON]: **2.195.873**
- Valoare [EUR]: **520.490,78**

Piața Centralizată pentru Certificate Verzi

Date relevante PCCV pentru luna martie 2011:

Participanți înregistrați la PCCV: **139**

Certificate verzi tranzacționate:

- Număr: **42.871**
- Preț [RON/certificat]: **241,04**

Numărul certificatelor verzi tranzacționate centralizat în contul anului 2011 reprezintă 19,56% din numărul certificatelor verzi emise.

Prețuri stabilite pe Piața pentru Ziua Următoare (RON/MWh) 2011		Martie
Preț mediu bază (1-24)	Preț mediu vârf (7-22)	Preț mediu gol (1-6, 23-24)
192,17 -0,99%	208,34 -1,51%	159,75 +0,35%

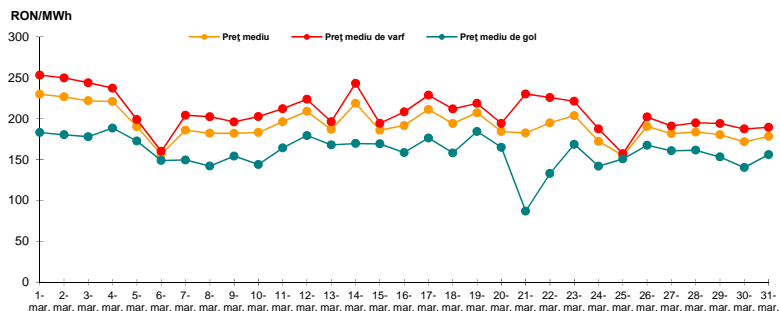


Figura 1: Evoluția zilnică a prețurilor medii PZU (bază, vârf și gol)

Piața pentru Ziua Următoare		Martie 2011
Volum tranzacționat [MWh]	Cota de piață [%]	
896.198,143 +38,03%	18,05	

Piața Centralizată pentru Contracte Bilaterale - Licitatie publică		Martie 2011
Volum în livrare [MWh]	Cota de piață [%]	
343.350,000 +12,54%	7,35	

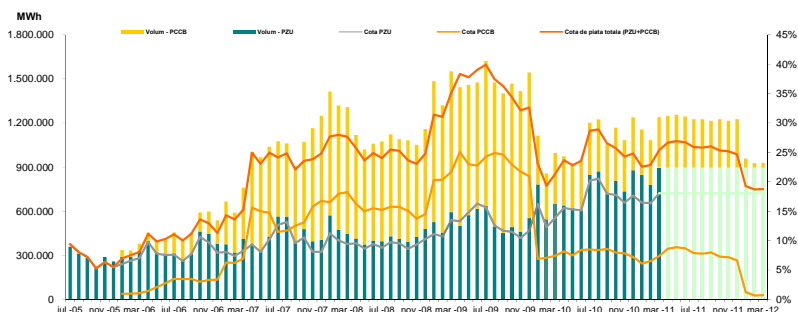


Figura 2: Evoluția lunară a tranzacțiilor PZU și a livrărilor conform tranzacțiilor la termen încheiate prin licitație publică

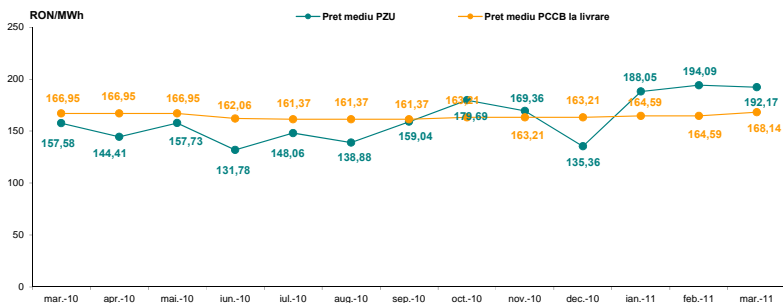


Figura 3: Evoluția lunară a prețului mediu al tranzacțiilor PZU și a prețului mediu pentru contractele în livrare conform tranzacțiilor la termen încheiate prin licitație publică

Piața Centralizată pentru Certificate Verzi		Martie 2011
Număr certificate verzi tranzacționate	Preț [RON/certificat]	
42.871 +85,46%	241,04 +3,74%	

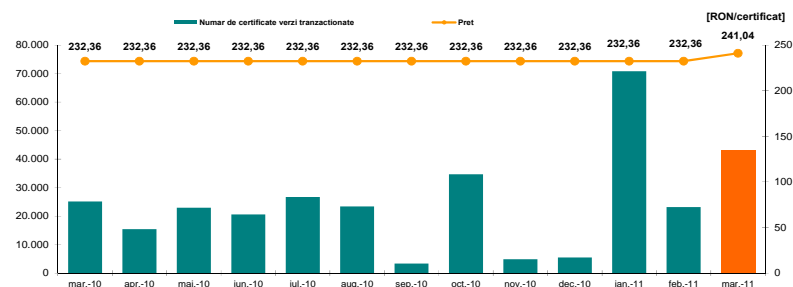


Figura 4: Evoluția lunară a prețului și a numărului de certificate verzi tranzacționate

Nota: Tranzacțiile aferente lunii februarie includ și CV tranzacționate în sesiunea suplimentară organizată în luna martie 2011



opcom

"earning every Day-Ahead
your trust"

**"earning every Day-Ahead
your trust"**

16-18 Hristo Botev Blvd., Bucharest - 3, ROMANIA - 030236
Phone: +40 (21) 3071 450; Fax: +40 (21) 3071 400
<http://www.opcom.ro>