

[www.opcom.ro](http://www.opcom.ro)



**opcom**

"earning every Day-Ahead  
your trust"

## RAPORT de PIAȚĂ LUNAR



**Mai 2011**



### Piața pentru Zia Următoare

#### Date relevante PZU pentru luna mai 2011:

Participanți înregistrați la PZU: **106**  
 Număr de participanți activi [participanți/lună]: **73**  
 Număr mediu de participanți activi [participanți/zi]: **66**  
 Preț mediu [RON/MWh]: **226,46**  
 Preț mediu [EUR/MWh]: **55,11**  
 Preț mediu ponderat [RON/MWh]: **224,63**  
 Preț mediu ponderat [EUR/MWh]: **54,68**  
 Volum total tranzacționat [MWh]: **533.387,968**  
 Volum mediu tranzacționat [MWh/h]: **716,919**  
 Cota tranzacțiilor PZU din consumul net prognozat [%]: **12,54**  
 Valoarea tranzacțiilor [mil. RON]: **119,81**  
 Valoarea tranzacțiilor [mil. EUR]: **29,17**

Perioada	Volumul tranzacțiilor [MWh]	Volumul mediu orar tranzacționat [MWh/h]	Cota pieței [%]	Prețul mediu de închidere a pieței [RON/MWh]	Prețul mediu de închidere a pieței [EUR/MWh]	Valoarea tranzacțiilor [RON]	Valoarea tranzacțiilor [EUR]
<b>Mai 2010</b>	620.975,751	834,645	15,37%	157,73	37,82	99.712.946,48	23.905.971,54
<b>Mai 2011</b>	533.387,968	716,919	12,54%	226,46	55,11	119.814.513,97	29.166.842,53
<b>Variație</b>	▼ -14,10%	▼ -14,10%	▼ -18,42%	▲ +43,58%	▲ +45,71%	▲ +20,16%	▲ +22,01%

Perioada	Volumul tranzacțiilor [MWh]	Volumul mediu orar tranzacționat [MWh/h]	Cota pieței [%]	Prețul mediu de închidere a pieței [RON/MWh]	Prețul mediu de închidere a pieței [EUR/MWh]	Valoarea tranzacțiilor [RON]	Valoarea tranzacțiilor [EUR]
<b>Aprilie 2011</b>	715.135,490	993,244	16,58%	186,55	45,47	133.067.768,77	32.428.407,99
<b>Mai 2011</b>	533.387,968	716,919	12,54%	226,46	55,11	119.814.513,97	29.166.842,53
<b>Variație</b>	▼ -25,41%	▼ -27,82%	▼ -24,39%	▲ +21,40%	▲ +21,19%	▼ -9,96%	▼ -10,06%

### Piața Centralizată pentru Contracte Bilaterale

#### Date relevante PCCB pentru luna mai 2011:

Participanți înregistrați la PCCB: **103**  
 Cantitate de energie electrică tranzacționată [MWh]: **0**  
 Număr de oferte tranzacționate: **0**  
 Contracte cu livrare în luna **mai**:

- Număr: **31**
- Cantitate de energie electrică [MWh]: **375.600**
- Cota livrărilor pe PCCB din consumul net estimat [%]: **9,27**
- Preț mediu [RON/MWh]: **173,98**
- Preț mediu [EUR/MWh]: **42,68**
- Preț mediu ponderat [RON/MWh]: **158,17**
- Preț mediu ponderat [EUR/MWh]: **38,80**
- Valoare [mil. RON]: **59,41**
- Valoare [mil. EUR]: **14,57**

#### Date relevante PCCB-NC pentru luna mai 2011:

Participanți înregistrați la PCCB-NC: **66**

#### Contracte bilaterale încheiate în urma tranzacțiilor din luna mai:

- Număr contracte forward pentru energie electrică livrată în gol pe perioadă de o săptămână: **150**
- Număr contracte forward pentru energie electrică livrată în bandă pe perioadă de o săptămână: **300**
- Număr contracte forward pentru energie electrică livrată în gol pe perioadă de o lună: **30**
- Număr contracte forward pentru energie electrică livrată în bandă pe perioadă de o lună: **30**
- Număr contracte forward pentru energie electrică livrată în bandă pe perioadă de un trimestru: **5**
- Cantitate de energie electrică tranzacționată [MWh]: **98.645**
- Preț mediu ponderat [RON/MWh]: **209,74**
- Preț mediu ponderat [EUR/MWh]: **50,87**
- Valoare [mil. RON]: **20,69**
- Valoare [mil. EUR]: **5,02**

#### Contracte standard cu livrare în luna mai:

- Număr contracte forward pentru energie electrică livrată în gol pe perioadă de o săptămână: **200**
- Număr contracte forward pentru energie electrică livrată în bandă pe perioadă de o săptămână: **145**
- Număr contracte forward pentru energie electrică livrată în gol pe perioadă de o lună: **50**
- Cantitate de energie de energie electrică livrată [MWh]: **39.560**
- Cota livrărilor pe PCCB din consumul net estimat [%]: **0,98**
- Preț mediu ponderat [RON/MWh]: **184,63**
- Preț mediu ponderat [EUR/MWh]: **44,99**
- Valoare [mil. RON]: **7,30**
- Valoare [mil. EUR]: **1,78**

### Piața Centralizată pentru Certificate Verzi

#### Date relevante PCCV pentru luna mai 2011:

Participanți înregistrați la PCCV: **141**

Certificate verzi tranzacționate:

- Număr: **41.573**
- Preț [RON/certificat]: **241,04**

Numărul certificatelor verzi tranzacționate centralizat în contul anului 2011 reprezintă **41,10%** din numărul certificatelor verzi emise.

Pentru mai multe informații privind rezultatele Pieței de Energie Electrică pentru luna **mai 2011**, vă rugăm să accesați website-ul OPCOM: [www.opcom.ro](http://www.opcom.ro)

Prețuri stabilite pe Piața pentru Ziua Următoare (RON/MWh)			Mai 2011	
Preț mediu bază (1-24)	Preț mediu vârf (7-22)	Preț mediu gol (1-6, 23-24)		
226,46	231,37	216,64	+21,40%	+19,15%

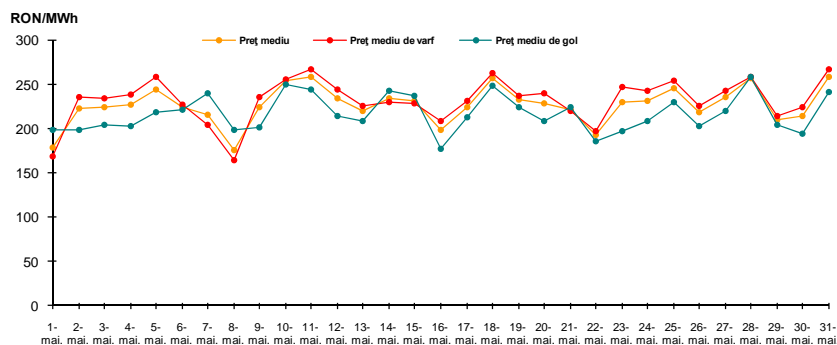


Figura 1: Evoluția zilnică a prețurilor medii PZU (bază, vârf și gol)

Piața pentru Ziua Următoare		Mai 2011	
Volum tranzacționat [MWh]	Cota de piață [%]		
533.387,968	12,54	-25,41%	

Piața Centralizată pentru Contracte Bilaterale - Licitatie publică		Mai 2011	
Volum în livrare [MWh]	Cota de piață [%]		
375.600,000	9,27	+6,54%	

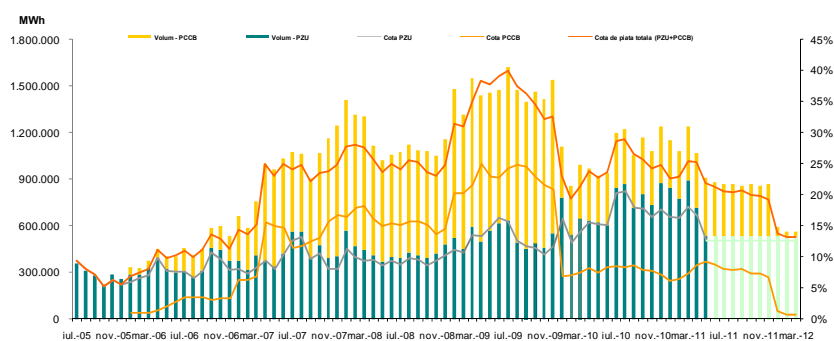


Figura 2: Evoluția lunară a tranzacțiilor PZU și a livrărilor conform tranzacțiilor la termen încheiate prin licitație publică

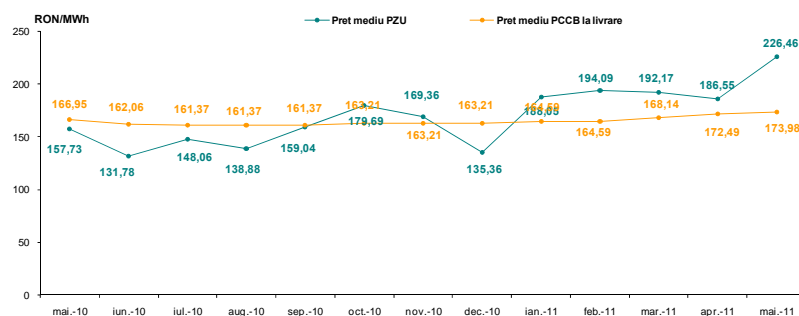


Figura 3: Evoluția lunară a prețului mediu al tranzacțiilor PZU și a prețului mediu pentru contractele în livrare conform tranzacțiilor la termen încheiate prin licitație publică

Piața Centralizată pentru Certificate Verzi		Mai 2011	
Număr certificate verzi tranzacționate	Preț [RON/certificat]		
41.573	241,04	-67,82%	0,00%

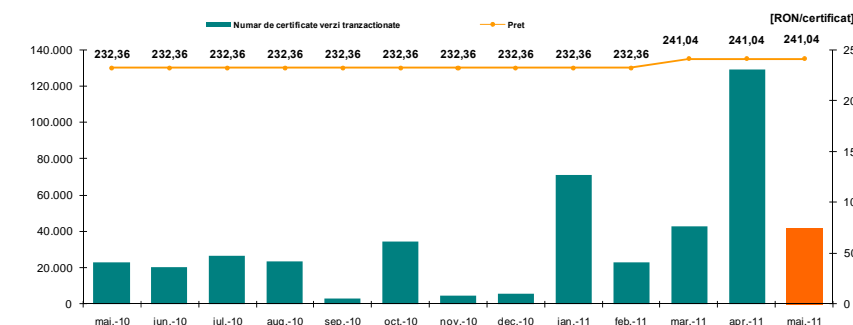


Figura 4: Evoluția lunară a prețului și a numărului de certificate verzi tranzacționate

Nota: Tranzacțiile aferente lunii februarie includ și CV tranzacționate în sesiunea suplimentară organizată în luna martie 2011



**opcom**

"earning every Day-Ahead  
your trust"

**"earning every Day-Ahead  
your trust"**

16-18 Hristo Botev Blvd., Bucharest - 3, ROMANIA - 030236  
Phone: +40 (21) 3071 450; Fax: +40 (21) 3071 400  
<http://www.opcom.ro>