

[www.opcom.ro](http://www.opcom.ro)



**opcom**

"earning every Day-Ahead  
your trust"

## RAPORT de PIAȚĂ LUNAR



**Iunie 2011**



### Piața pentru Ziua Următoare

#### Date relevante PZU pentru luna iunie 2011:

Participanți înregistrați la PZU: **107**  
 Număr de participanți activi [participanți/lună]: **74**  
 Număr mediu de participanți activi [participanți/zi]: **69**  
 Preț mediu [RON/MWh]: **206,13**  
 Preț mediu [EUR/MWh]: **49,29**  
 Preț mediu ponderat [RON/MWh]: **206,85**  
 Preț mediu ponderat [EUR/MWh]: **49,45**  
 Volum total tranzacționat [MWh]: **640.082,828**  
 Volum mediu tranzacționat [MWh/h]: **889,004**  
 Cota tranzacțiilor PZU din consumul net prognozat [%]: **15,55**  
 Valoarea tranzacțiilor [mil. RON]: **132,40**  
 Valoarea tranzacțiilor [mil. EUR]: **31,65**

Perioada	Volumul tranzacțiilor [MWh]	Volumul mediu orar tranzacționat [MWh/h]	Cota pieței [%]	Prețul mediu de închidere a pieței [RON/MWh]	Prețul mediu de închidere a pieței [EUR/MWh]	Valoarea tranzacțiilor [RON]	Valoarea tranzacțiilor [EUR]
Iunie 2010	606.842,505	842,837	15,30%	131,78	31,18	83.194.669,25	19.681.971,36
Iunie 2011	640.082,828	889,004	15,55%	206,13	49,29	132.403.851,80	31.649.505,51
Variație	▲ +5,48%	▲ +5,48%	▲ +1,60%	▲ +56,42%	▲ +58,10%	▲ +59,15%	▲ +60,80%

Perioada	Volumul tranzacțiilor [MWh]	Volumul mediu orar tranzacționat [MWh/h]	Cota pieței [%]	Prețul mediu de închidere a pieței [RON/MWh]	Prețul mediu de închidere a pieței [EUR/MWh]	Valoarea tranzacțiilor [RON]	Valoarea tranzacțiilor [EUR]
Mai 2011	533.387,968	716,919	12,54%	226,46	55,11	119.814.513,97	29.166.842,53
Iunie 2011	640.082,828	889,004	15,55%	206,13	49,29	132.403.851,80	31.649.505,51
Variație	▲ +20,00%	▲ +24,00%	▲ +23,99%	▼ -8,98%	▼ -10,55%	▲ +10,51%	▲ +8,51%

### Piața Centralizată pentru Contracte Bilaterale

#### Date relevante PCCB pentru luna iunie 2011:

Participanți înregistrați la PCCB: **105**  
 Cantitate de energie electrică tranzacționată [MWh]: **483.120**  
 Număr de oferte tranzacționate: **3**  
 Contracte cu livrare în luna **ianie**:

- Număr: **31**
- Cantitate de energie electrică [MWh]: **350.320**
- Cota livrărilor pe PCCB din consumul net estimat [%]: **8,75**
- Preț mediu [RON/MWh]: **173,98**
- Preț mediu [EUR/MWh]: **42,68**
- Preț mediu ponderat [RON/MWh]: **157,00**
- Preț mediu ponderat [EUR/MWh]: **38,51**
- Valoare [mil. RON]: **55,00**
- Valoare [mil. EUR]: **13,49**

#### Date relevante PCCB-NC pentru luna iunie 2011:

Participanți înregistrați la PCCB-NC: **68**

#### Contracte bilaterale încheiate în urma tranzacțiilor din luna iunie:

- Număr contracte forward pentru energie electrică livrată în gol pe perioadă de o săptămână: **150**
- Număr contracte forward pentru energie electrică livrată în bandă pe perioadă de o săptămână: **70**
- Cantitate de energie electrică tranzacționată [MWh]: **20.160**
- Preț mediu ponderat [RON/MWh]: **206,89**
- Preț mediu ponderat [EUR/MWh]: **49,75**
- Valoare [mil. RON]: **4,17**
- Valoare [mil. EUR]: **1,00**

#### Contracte standard cu livrare în luna iunie:

- Număr contracte forward pentru energie electrică livrată în gol pe perioadă de o săptămână: **160**
- Număr contracte forward pentru energie electrică livrată în bandă pe perioadă de o săptămână: **280**
- Număr contracte forward pentru energie electrică livrată în gol pe perioadă de o lună: **30**
- Număr contracte forward pentru energie electrică livrată în bandă pe perioadă de o lună: **30**
- Cantitate de energie de energie electrică livrată [MWh]: **81.680**
- Cota livrărilor pe PCCB din consumul net estimat [%]: **2,04**
- Preț mediu ponderat [RON/MWh]: **212,99**
- Preț mediu ponderat [EUR/MWh]: **51,61**
- Valoare [mil. RON]: **17,40**
- Valoare [mil. EUR]: **4,22**

### Piața Centralizată pentru Certificate Verzi

#### Date relevante PCCV pentru luna iunie 2011:

Participanți înregistrați la PCCV: **142**

Certificate verzi tranzacționate:

- Număr: **27.041**
- Preț [RON/certificat]: **241,04**

Numărul certificatelor verzi tranzacționate centralizat în contul anului 2011 reprezintă **38,18%** din numărul certificatelor verzi emise.

Pentru mai multe informații privind rezultatele Pieței de Energie Electrică pentru luna **ianie 2011**, vă rugăm să accesați website-ul OPCOM: [www.opcom.ro](http://www.opcom.ro)

Prețuri stabilite pe Piața pentru Ziua Următoare (RON/MWh)		Iunie 2011	
Preț mediu bază (1-24)	Preț mediu vârf (7-22)	Preț mediu gol (1-6, 23-24)	
206,13	216,71	184,97	
	-8,98%	-6,34%	
		-14,62%	

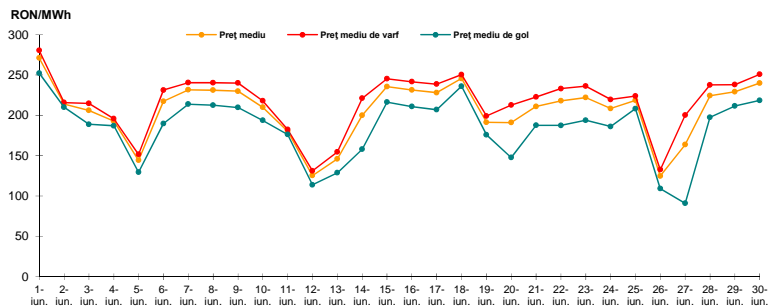


Figura 1: Evoluția zilnică a prețurilor medii PZU (bază, vârf și gol)

Piața pentru Ziua Următoare		Iunie 2011	
Volum tranzacționat [MWh]	Cota de piață [%]		
640.082,828	15,55		
	+20,00%		

Piața Centralizată pentru Contracte Bilaterale - Licitatie publică		Iunie 2011	
Volum în livrare [MWh]	Cota de piață [%]		
350.320,000	8,75		
	-6,73%		

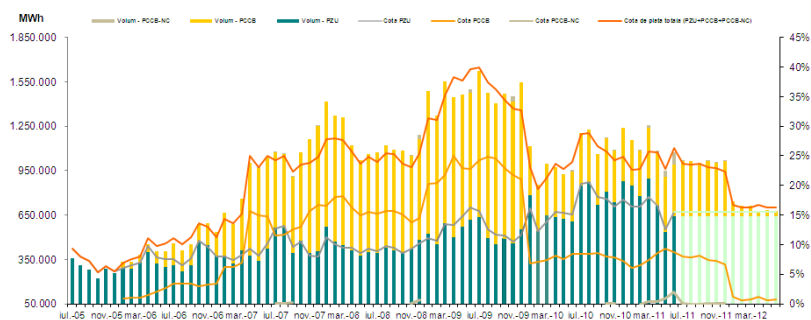


Figura 2: Evoluția lunară a tranzacțiilor PZU și a livrărilor conform tranzacțiilor la termen încheiate prin licitație publică

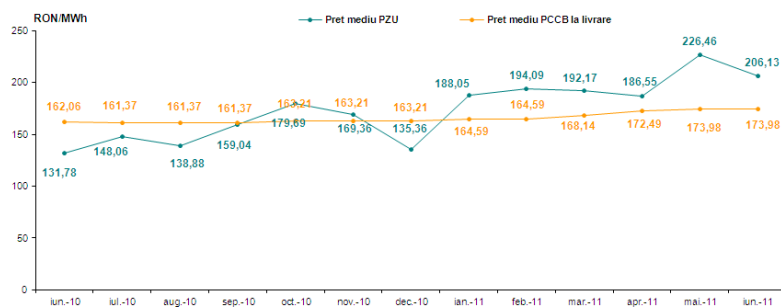


Figura 3: Evoluția lunară a prețului mediu al tranzacțiilor PZU și a prețului mediu pentru contractele în livrare conform tranzacțiilor la termen încheiate prin licitație publică

Piața Centralizată pentru Certificate Verzi		Iunie 2011	
Număr certificate verzi tranzacționate	Preț [RON/certificat]		
27.041	241,04	0,00%	
	-34,96%		

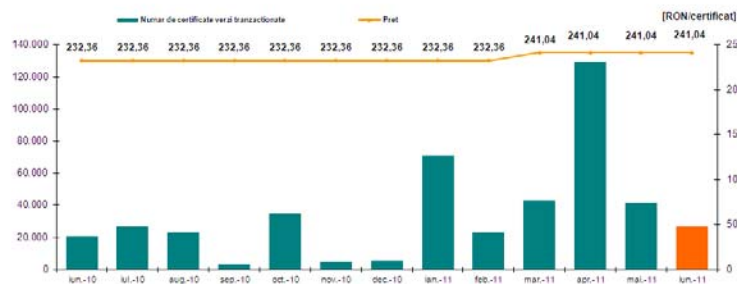


Figura 4: Evoluția lunară a prețului și a numărului de certificate verzi tranzacționate

Nota: Tranzacțiile aferente lunii februarie includ și CV tranzacționate în sesiunea suplimentară organizată în luna martie 2011



**opcom**

"earning every Day-Ahead  
your trust"

**"earning every Day-Ahead  
your trust"**

16-18 Hristo Botev Blvd., Bucharest - 3, ROMANIA - 030236  
Phone: +40 (21) 3071 450; Fax: +40 (21) 3071 400  
<http://www.opcom.ro>