

[www.opcom.ro](http://www.opcom.ro)



**opcom**

"earning every Day-Ahead  
your trust"

## RAPORT de PIAȚĂ LUNAR



**Iulie 2011**



### Piața pentru Ziua Următoare

#### Date relevante PZU pentru luna iulie 2011:

Participanți înregistrați la PZU: **108**  
 Număr de participanți activi [participanți/lună]: **73**  
 Număr mediu de participanți activi [participanți/zi]: **71**  
 Preț mediu [RON/MWh]: **216,97**  
 Preț mediu [EUR/MWh]: **51,19**  
 Preț mediu ponderat [RON/MWh]: **218,66**  
 Preț mediu ponderat [EUR/MWh]: **51,59**  
 Volum total tranzacționat [MWh]: **732.466,690**  
 Volum mediu tranzacționat [MWh/h]: **984,498**  
 Cota tranzacțiilor PZU din consumul net prognozat [%]: **17,00**  
 Valoarea tranzacțiilor [mil. RON]: **160,16**  
 Valoarea tranzacțiilor [mil. EUR]: **37,78**

Perioada	Volumul tranzacțiilor [MWh]	Volumul mediu orar tranzacționat [MWh/h]	Cota pieței [%]	Prețul mediu de închidere a pieței [RON/MWh]	Prețul mediu de închidere a pieței [EUR/MWh]	Valoarea tranzacțiilor [RON]	Valoarea tranzacțiilor [EUR]
Iulie 2010	846.846,687	1.138,235	20,72%	148,06	34,68	128.701.297,59	30.147.755,14
Iulie 2011	732.466,690	984,498	17,00%	216,97	51,19	160.160.393,70	37.784.623,92
Variație procentuală	▼ -13,51%	▼ -13,51%	▼ -17,96%	▲ +46,54%	▲ +47,62%	▲ +24,44%	▲ +25,33%

Perioada	Volumul tranzacțiilor [MWh]	Volumul mediu orar tranzacționat [MWh/h]	Cota pieței [%]	Prețul mediu de închidere a pieței [RON/MWh]	Prețul mediu de închidere a pieței [EUR/MWh]	Valoarea tranzacțiilor [RON]	Valoarea tranzacțiilor [EUR]
Iunie 2011	640.082,828	889,004	15,55%	206,13	49,29	132.403.851,80	31.649.505,51
Iulie 2011	732.466,690	984,498	17,00%	216,97	51,19	160.160.393,70	37.784.623,92
Variație procentuală	▲ +14,43%	▲ +10,74%	▲ +9,33%	▲ +5,26%	▲ +3,85%	▲ +20,96%	▲ +19,38%

### Piața Centralizată pentru Contracte Bilaterale

#### Date relevante PCCB pentru luna iulie 2011:

Participanți înregistrați la PCCB: **105**  
 Cantitate de energie electrică tranzacționată [MWh]: **439.200**  
 Număr de oferte tranzacționate: **1**  
 Contracte cu livrare în luna **iulie**:

- Număr: 31
- Cantitate de energie electrică [MWh]: 375.360
- Cota livrărilor pe PCCB din consumul net estimat [%]: 8,96
- Preț mediu [RON/MWh]: **172,50**
- Preț mediu [EUR/MWh]: **40,67**
- Preț mediu ponderat [RON/MWh]: **159,29**
- Preț mediu ponderat [EUR/MWh]: **37,56**
- Valoare [mil. RON]: **59,79**
- Valoare [mil. EUR]: **14,10**

#### Date relevante PCCB-NC pentru luna iulie 2011:

Participanți înregistrați la PCCB-NC: **69**

#### Contracte bilaterale încheiate în urma tranzacțiilor din luna iulie:

- Număr contracte forward pentru energie electrică livrată în gol pe perioadă de o săptămână: 110
- Cantitate de energie electrică tranzacționată [MWh]: **6.160**
- Preț mediu ponderat [RON/MWh]: **183,30**
- Preț mediu ponderat [EUR/MWh]: **43,18**
- Valoare [mil. RON]: **1,13**
- Valoare [mil. EUR]: **0,27**

#### Contracte standard cu livrare în luna iulie:

- Număr contracte forward pentru energie electrică livrată în gol pe perioadă de o săptămână: 160
- Cantitate de energie de energie electrică livrată [MWh]: 8.000
- Cota livrărilor pe PCCB-NC din consumul net estimat [%]: 0,19
- Preț mediu ponderat [RON/MWh]: **181,00**
- Preț mediu ponderat [EUR/MWh]: **42,77**
- Valoare [mil. RON]: **1,45**
- Valoare [mil. EUR]: **0,34**

### Piața Centralizată pentru Certificate Verzi

#### Date relevante PCCV pentru luna iulie 2011:

Participanți înregistrați la PCCV: **144**

Certificate verzi tranzacționate:

- Număr: **35.851**
- Preț [RON/certificat]: **241,04**

Numărul certificatelor verzi tranzacționate centralizat în contul anului 2011 reprezintă **36,88%** din numărul certificatelor verzi emise.

Pentru mai multe informații privind rezultatele Pieței de Energie Electrică pentru luna **iulie 2011**, vă rugăm să accesați website-ul OPCOM: [www.opcom.ro](http://www.opcom.ro)

### Prețuri stabilite pe Piața pentru Zia Următoare (RON/MWh) Iulie 2011

Preț mediu bază (1-24)	Preț mediu vârf (7-22)	Preț mediu gol (1-6, 23-24)
216,97 <span style="color: green;">▲</span> +5,26%	232,73 <span style="color: green;">▲</span> +7,39%	185,45 <span style="color: green;">▲</span> +0,26%

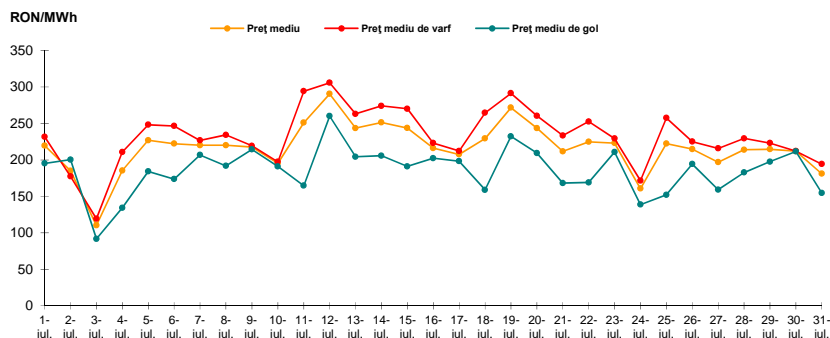


Figura 1: Evoluția zilnică a prețurilor medii PZU (bază, vârf și gol)

### Piața pentru Zia Următoare Iulie 2011

Volum tranzacționat [MWh]	Cota de piață [%]
732.466,690 <span style="color: green;">▲</span> +14,43%	17,00

### Piața Centralizată pentru Contracte Bilaterale - Licitație publică Iulie 2011

Volum în livrare [MWh]	Cota de piață [%]
375.360,000 <span style="color: green;">▲</span> +7,15%	8,96

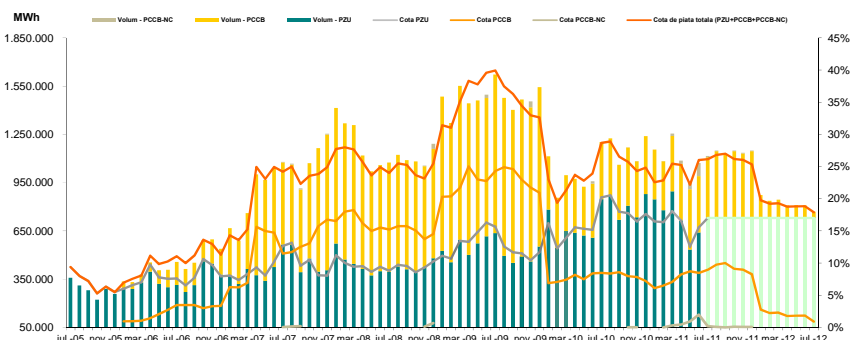


Figura 2: Evoluția lunară a tranzacțiilor PZU și a livrărilor conform tranzacțiilor la termen încheiate prin licitație publică

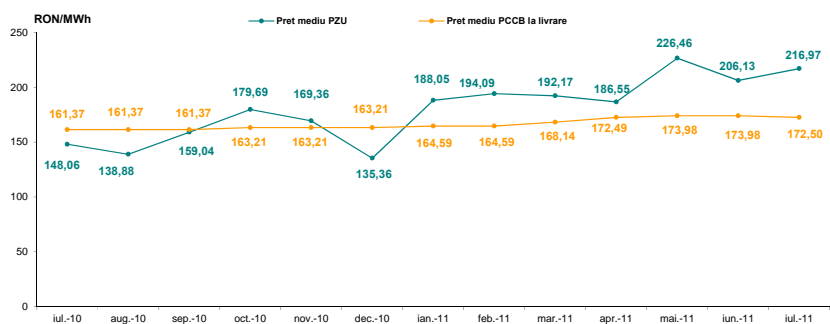


Figura 3: Evoluția lunară a prețului mediu al tranzacțiilor PZU și a prețului mediu pentru contractele în livrare conform tranzacțiilor la termen încheiate prin licitație publică

### Piața Centralizată pentru Certificate Verzi Iulie 2011

Număr certificate verzi tranzacționate	Preț [RON/certificat]
35.851 <span style="color: green;">▲</span> +32,58%	241,04 <span style="color: yellow;">▬</span> 0,00%

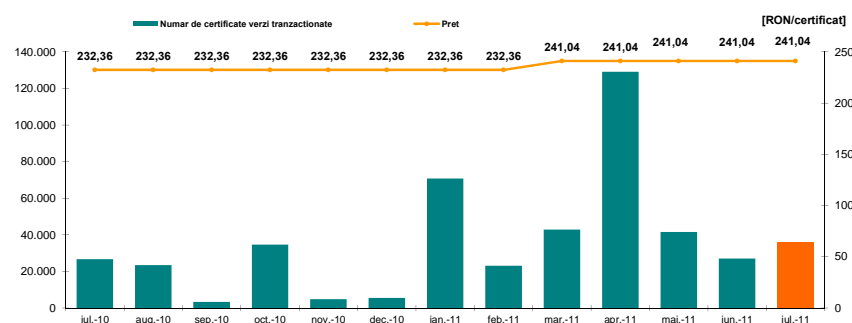


Figura 4: Evoluția lunară a prețului și a numărului de certificate verzi tranzacționate

Nota: Tranzacțiile aferente lunii februarie includ și CV tranzacționate în sesiunea suplimentară organizată în luna martie 2011



**opcom**

"earning every Day-Ahead  
your trust"

**"earning every Day-Ahead  
your trust"**

16-18 Hristo Botev Blvd., Bucharest - 3, ROMANIA - 030236  
Phone: +40 (21) 3071 450; Fax: +40 (21) 3071 400  
<http://www.opcom.ro>