

www.opcom.ro



opcom

"earning every Day-Ahead
your trust"

RAPORT de PIAȚĂ LUNAR



August 2011

Piața pentru Ziua Următoare

Date relevante PZU pentru luna august 2011:

Participanți înregistrați la PZU: **111**
 Număr de participanți activi [participanți/lună]: **74**
 Număr mediu de participanți activi [participanți/zi]: **69**
 Preț mediu [RON/MWh]: **215,50**
 Preț mediu [EUR/MWh]: **50,66**
 Preț mediu ponderat [RON/MWh]: **214,71**
 Preț mediu ponderat [EUR/MWh]: **50,48**
 Volum total tranzacționat [MWh]: **708.432,419**
 Volum mediu tranzacționat [MWh/h]: **952,194**
 Cota tranzacțiilor PZU din consumul net prognozat [%]: **16,69%**
 Valoarea tranzacțiilor [mil. RON]: **152,11**
 Valoarea tranzacțiilor [mil. EUR]: **35,76**

| Perioada | Volumul tranzacțiilor [MWh] | Volumul mediu orar tranzacționat [MWh/h] | Cota pieței [%] | Prețul mediu de închidere a pieței [RON/MWh] | Prețul mediu de închidere a pieței [EUR/MWh] | Valoarea tranzacțiilor [RON] | Valoarea tranzacțiilor [EUR] |
|-----------------------------|-----------------------------|--|------------------|--|--|------------------------------|------------------------------|
| August 2010 | 870.171,022 | 1.169,585 | 20,74% | 138,88 | 32,77 | 122.757.648,18 | 28.963.632,49 |
| August 2011 | 708.432,419 | 952,194 | 16,69% | 215,50 | 50,66 | 152.105.811,87 | 35.758.127,83 |
| Variație procentuală | ▼ -18,59% | ▼ -18,59% | ▼ -19,53% | ▲ +55,17% | ▲ +54,59% | ▲ +23,91% | ▲ +23,46% |

| Perioada | Volumul tranzacțiilor [MWh] | Volumul mediu orar tranzacționat [MWh/h] | Cota pieței [%] | Prețul mediu de închidere a pieței [RON/MWh] | Prețul mediu de închidere a pieței [EUR/MWh] | Valoarea tranzacțiilor [RON] | Valoarea tranzacțiilor [EUR] |
|-----------------------------|-----------------------------|--|-----------------|--|--|------------------------------|------------------------------|
| Iulie 2011 | 732.466,690 | 984,498 | 17,00% | 216,97 | 51,19 | 160.160.393,70 | 37.784.623,92 |
| August 2011 | 708.432,419 | 952,194 | 16,69% | 215,50 | 50,66 | 152.105.811,87 | 35.758.127,83 |
| Variație procentuală | ▼ -3,28% | ▼ -3,28% | ▼ -1,82% | ▼ -0,68% | ▼ -1,05% | ▼ -5,03% | ▼ -5,36% |

Piața Intra-zilnică

Date relevante PI pentru luna august 2011:

Participanți înregistrați la PI: **23**
 Număr de participanți activi [participanți/lună]: **4**
 Volum total tranzacționat [MWh]: **196,000**
 Volum mediu tranzacționat [MWh/h]: **0,263**
 Valoarea tranzacțiilor [RON]: **56.600,00**
 Valoarea tranzacțiilor [EUR]: **13.327,71**

Piața Centralizată pentru Contracte Bilaterale

Participanți înregistrați la PCCB: **81**

Date relevante pentru luna august 2011 – modalitatea de tranzacționare PCCB:

Cantitate de energie electrică tranzacționată [MWh]: **665.120**
 Număr de oferte tranzacționate: **4**
 Contracte cu livrare în luna **august**:

- Număr: **32**
- Cantitate de energie electrică [MWh]: **412.880**
- Cota livrărilor pe PCCB din consumul net estimat [%]: **9,74**
- Preț mediu [RON/MWh]: **173,67**
- Preț mediu [EUR/MWh]: **41,27**
- Preț mediu ponderat [RON/MWh]: **163,99**
- Preț mediu ponderat [EUR/MWh]: **38,96**
- Valoare [mil. RON]: **67,71**
- Valoare [mil. EUR]: **16,09**

Date relevante pentru luna august 2011 – modalitatea de tranzacționare PCCB-NC:

Contracte standard încheiate în urma tranzacțiilor din luna august:

- Număr contracte forward pentru energie electrică livrată în gol pe perioadă de o săptămână: **130**
- Cantitate de energie electrică tranzacționată [MWh]: **7.280**
- Preț mediu ponderat [RON/MWh]: **172,28**
- Preț mediu ponderat [EUR/MWh]: **40,54**
- Valoare [mil. RON]: **1,25**
- Valoare [mil. EUR]: **0,30**

Contracte standard cu livrare în luna august:

- Număr contracte forward pentru energie electrică livrată în gol pe perioadă de o săptămână: **70**
- Cantitate de energie de energie electrică livrată [MWh]: **3.600**
- Cota livrărilor pe PCCB-NC din consumul net estimat [%]: **0,08**
- Preț mediu ponderat [RON/MWh]: **184,07**
- Preț mediu ponderat [EUR/MWh]: **43,28**
- Valoare [mil. RON]: **0,66**
- Valoare [mil. EUR]: **0,16**

Piața Centralizată pentru Certificate Verzi

Date relevante PCCV pentru luna august 2011:

Participanți înregistrați la PCCV: **142**
 Număr de participanți activi [participanți/lună]: **37**
 Certificate verzi tranzacționate:

- Număr: **32.349**
- Preț [RON/certificat]: **241,04**
- Preț [EUR/certificat]: **56,15**

Numărul certificatelor verzi tranzacționate centralizat în contul anului 2011 reprezintă **36,83%** din numărul certificatelor verzi emise.

Pentru mai multe informații privind rezultatele Pieței de Energie Electrică pentru luna **august 2011**, vă rugăm să accesați website-ul OPCOM: www.opcom.ro

Prețuri stabilite pe Piața pentru Ziua Următoare (RON/MWh) August 2011

| | | |
|------------------------|------------------------|-----------------------------|
| Preț mediu bază (1-24) | Preț mediu vârf (7-22) | Preț mediu gol (1-6, 23-24) |
| 215,50 ▼ -0,68% | 232,50 ▼ -0,10% | 181,48 ▼ -2,14% |

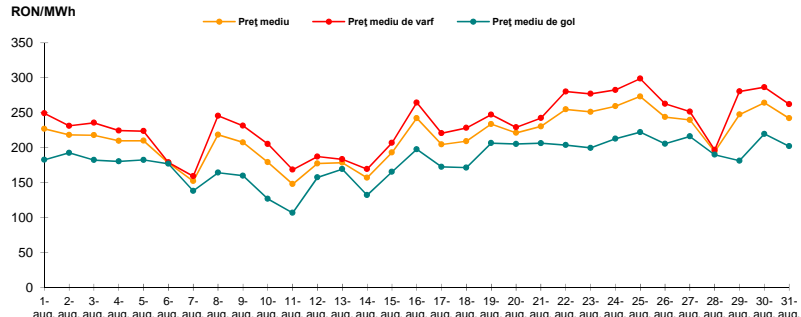


Figura 1: Evoluția zilnică a prețurilor medii PZU (bază, vârf și gol)

Piața pentru Ziua Următoare August 2011

| | |
|---------------------------|-------------------|
| Volum tranzacționat [MWh] | Cota de piață [%] |
| 708.432,419 ▼ -3,28% | 16,69 |

Piața Centralizată pentru Contracte Bilaterale - Licitație publică August 2011

| | |
|------------------------|-------------------|
| Volum în livrare [MWh] | Cota de piață [%] |
| 412.880,000 ▲ +10,00% | 9,74 |

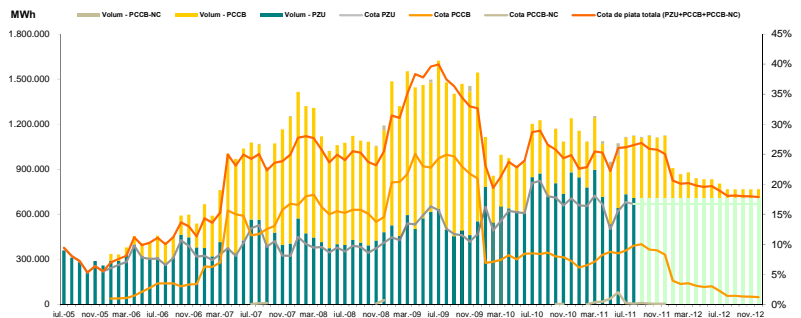


Figura 2: Evoluția lunară a tranzacțiilor PZU și a livrărilor conform tranzacțiilor la termen încheiate prin licitație publică

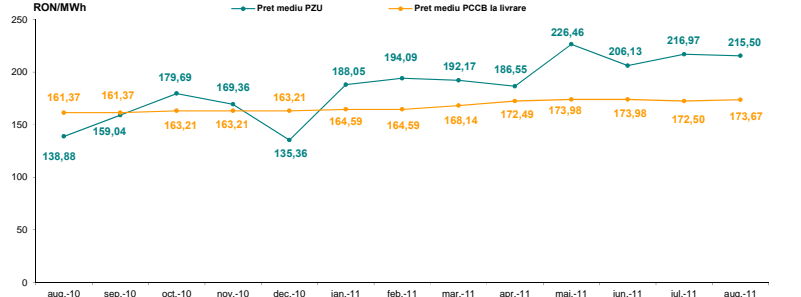


Figura 3: Evoluția lunară a prețului mediu al tranzacțiilor PZU și a prețului mediu pentru contractele în livrare conform tranzacțiilor la termen încheiate prin licitație publică

Piața Centralizată pentru Certificate Verzi August 2011

| | |
|--|-----------------------|
| Număr certificate verzi tranzacționate | Preț [RON/certificat] |
| 32.349 ▼ -9,77% | 241,04 ▲ 0,00% |

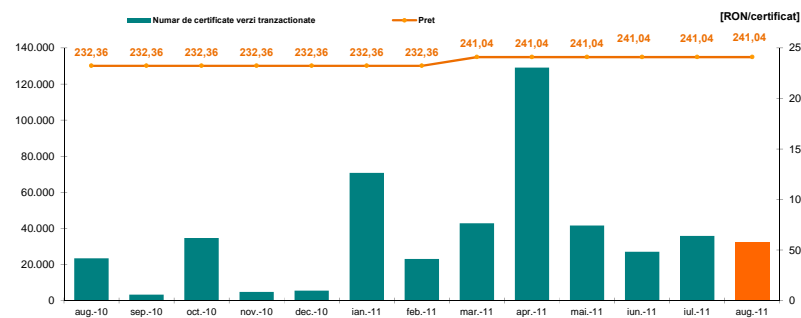


Figura 4: Evoluția lunară a prețului și a numărului de certificate verzi tranzacționate

Nota: Tranzacțiile aferente lunii februarie includ și CV tranzacționate în sesiunea suplimentară organizată în luna martie 2011



opcom

"earning every Day-Ahead
your trust"

**"earning every Day-Ahead
your trust"**

16-18 Hristo Botev Blvd., Bucharest - 3, ROMANIA - 030236
Phone: +40 (21) 3071 450; Fax: +40 (21) 3071 400
<http://www.opcom.ro>