

www.opcom.ro



opcom

"earning every Day-Ahead
your trust"

RAPORT de PIAȚĂ LUNAR



Septembrie 2011



Piața pentru Ziua Următoare

Date relevante PZU pentru luna septembrie 2011:

Participanți înregistrați la PZU: **113**

Număr de participanți activi [participanți/lună]: **75**

Număr mediu de participanți activi [participanți/zi]: **69**

Preț mediu [RON/MWh]: **252,97**

Preț mediu [EUR/MWh]: **59,23**

Preț mediu ponderat [RON/MWh]: **252,08**

Preț mediu ponderat [EUR/MWh]: **59,01**

Volum total tranzacționat [MWh]: **683.315,897**

Volum mediu tranzacționat [MWh/h]: **949,050**

Cota tranzacțiilor PZU din consumul net prognozat [%]: **16,08%**

Valoarea tranzacțiilor [mil. RON]: **172,25**

Valoarea tranzacțiilor [mil. EUR]: **40,32**

Perioada	Volumul tranzacțiilor [MWh]	Volumul mediu orar tranzacționat [MWh/h]	Cota pieței [%]	Prețul mediu de închidere a pieței [RON/MWh]	Prețul mediu de închidere a pieței [EUR/MWh]	Valoarea tranzacțiilor [RON]	Valoarea tranzacțiilor [EUR]
Septembrie 2010	718.434,377	997,826	17,96%	159,04	37,31	115.151.909,49	27.019.764,77
Septembrie 2011	683.315,897	949,050	16,08%	252,97	59,23	172.251.700,28	40.322.541,86
Variație procentuală	▼ -4,89%	▼ -4,89%	▼ -10,49%	▲ +59,06%	▲ +58,73%	▲ +49,59%	▲ +49,23%

Perioada	Volumul tranzacțiilor [MWh]	Volumul mediu orar tranzacționat [MWh/h]	Cota pieței [%]	Prețul mediu de închidere a pieței [RON/MWh]	Prețul mediu de închidere a pieței [EUR/MWh]	Valoarea tranzacțiilor [RON]	Valoarea tranzacțiilor [EUR]
August 2011	708.432,419	952,194	16,69%	215,50	50,66	152.105.811,87	35.758.127,83
Septembrie 2011	683.315,897	949,050	16,08%	252,97	59,23	172.251.700,28	40.322.541,86
Variație procentuală	▼ -3,55%	▼ -0,33%	▼ -3,65%	▲ +17,39%	▲ +16,92%	▲ +13,24%	▲ +12,76%

Piața Intra-zilnică

Date relevante PI pentru luna septembrie 2011:

Participanți înregistrați la PI: **32**

Număr de participanți activi [participanți/lună]: **8**

Volum total tranzacționat [MWh]: **1.055,000**

Volum mediu tranzacționat [MWh/h]: **1,465**

Valoarea tranzacțiilor [RON]: **247.041,50**

Valoarea tranzacțiilor [EUR]: **57.715,76**

Piața Centralizată pentru Contracte Bilaterale

Participanți înregistrați la PCCB: **85**

Date relevante pentru luna septembrie 2011 – modalitatea de tranzacționare PCCB:

Cantitate de energie electrică tranzacționată [MWh]: **1.844.345,000**

Număr de oferte tranzacționate: **23**

Contracte cu livrare în luna **septembrie**:

- Număr: **32**
- Cantitate de energie electrică [MWh]: **399.520,00**
- Cota livrărilor pe PCCB din consumul net estimat [%]: **9,99**
- Preț mediu [RON/MWh]: **173,67**
- Preț mediu [EUR/MWh]: **41,27**
- Preț mediu ponderat [RON/MWh]: **163,97**
- Preț mediu ponderat [EUR/MWh]: **38,96**
- Valoare [mil. RON]: **65,51**
- Valoare [mil. EUR]: **15,57**

Date relevante pentru luna septembrie 2011 – modalitatea de tranzacționare PCCB-NC:

Contracte standard încheiate în urma tranzacțiilor din luna septembrie:

- Număr contracte forward pentru energie electrică livrată în gol pe perioadă de o săptămână: **375**
- Număr contracte forward pentru energie electrică livrată în bandă pe perioadă de o săptămână: **250**
- Număr contracte forward pentru energie electrică livrată în gol pe perioadă de un trimestru: **50**
- Număr contracte forward pentru energie electrică livrată în bandă pe perioadă de un trimestru: **55**
- Cantitate de energie electrică tranzacționată [MWh]: **221.345**
- Preț mediu ponderat [RON/MWh]: **207,11**
- Preț mediu ponderat [EUR/MWh]: **48,33**
- Valoare [mil. RON]: **45,84**
- Valoare [mil. EUR]: **10,70**

Contracte standard cu livrare în luna septembrie:

- Număr contracte forward pentru energie electrică livrată în gol pe perioadă de o săptămână: **395**
- Număr contracte forward pentru energie electrică livrată în bandă pe perioadă de o săptămână: **140**
- Cantitate de energie de energie electrică livrată [MWh]: **40.520**
- Cota livrărilor pe PCCB-NC din consumul net estimat [%]: **1,01**
- Preț mediu ponderat [RON/MWh]: **198,19**
- Preț mediu ponderat [EUR/MWh]: **46,53**
- Valoare [mil. RON]: **8,03**
- Valoare [mil. EUR]: **1,89**

Piața Centralizată pentru Certificate Verzi

Date relevante PCCV pentru luna septembrie 2011:

Participanți înregistrați la PCCV: **149**

Număr de participanți activi [participanți/lună]: **39**

Certificate verzi tranzacționate:

- Număr: **18.453**
- Preț [RON/certificat]: **241,04**
- Preț [EUR/certificat]: **56,15**

Numărul certificatelor verzi tranzacționate centralizat în contul anului 2011 reprezintă **34,15%** din numărul certificatelor verzi emise.

Pentru mai multe informații privind rezultatele Pieței de Energie Electrică pentru luna **septembrie 2011**, vă rugăm să accesați website-ul OPCOM: www.opcom.ro

Prețuri stabilite pe Piața pentru Ziua Următoare (RON/MWh)		Septembrie 2011	
Preț mediu bază (1-24)	Preț mediu vârf (7-22)	Preț mediu gol (1-6, 23-24)	
252,97 17,39%	277,26 19,25%	204,39 12,62%	

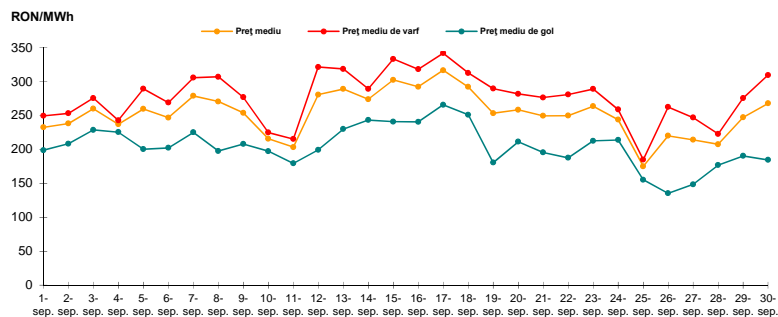


Figura 1: Evoluția zilnică a prețurilor medii PZU (bază, vârf și gol)

Piața pentru Ziua Următoare		Septembrie 2011	
Volum tranzacționat [MWh]	Cota de piață [%]		
683.315,897 -3,55%	16,08		

Piața Centralizată pentru Contracte Bilaterale - Licitație publică		Septembrie 2011	
Volum în livrare [MWh]	Cota de piață [%]		
399.520,000 -3,24%	9,99		

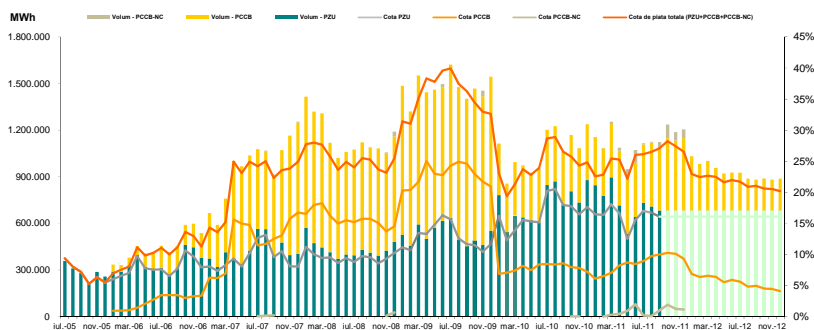


Figura 2: Evoluția lunară a tranzacțiilor PZU și a livrărilor conform tranzacțiilor la termen încheiate prin licitație publică

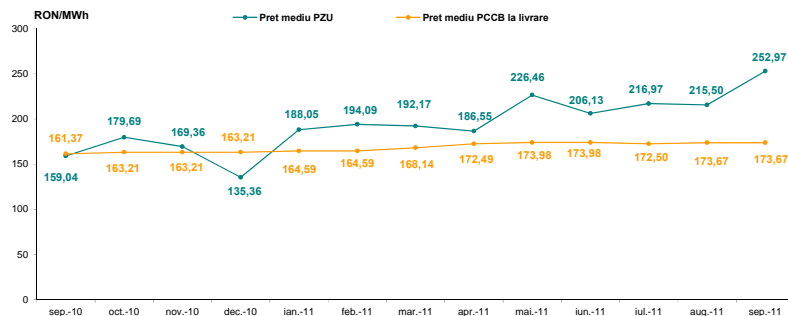


Figura 3: Evoluția lunară a prețului mediu al tranzacțiilor PZU și a prețului mediu pentru contractele în livrare conform tranzacțiilor la termen încheiate prin licitație publică

Piața Centralizată pentru Certificate Verzi		Septembrie 2011	
Număr certificate verzi tranzacționate	Preț [RON/certificat]		
18.453 -42,96%	241,04 0,00%		

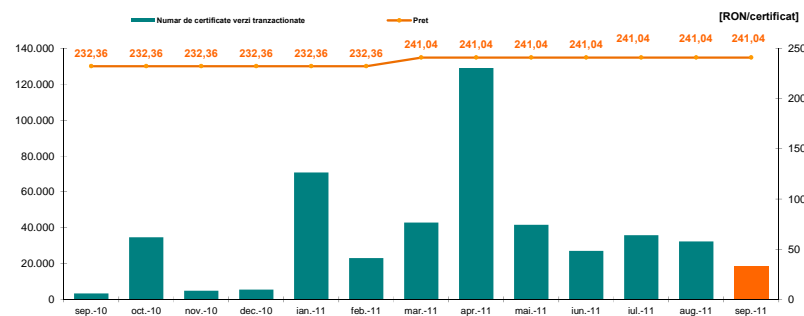


Figura 4: Evoluția lunară a prețului și a numărului de certificate verzi tranzacționate

Nota: Tranzacțiile aferente lunii februarie includ și CV tranzacționate în sesiunea suplimentară organizată în luna martie 2011



opcom

"earning every Day-Ahead
your trust"

**"earning every Day-Ahead
your trust"**

16-18 Hristo Botev Blvd., Bucharest - 3, ROMANIA - 030236
Phone: +40 (21) 3071 450; Fax: +40 (21) 3071 400
<http://www.opcom.ro>