

www.opcom.ro



opcom

"earning every Day-Ahead
your trust"

RAPORT de PIAȚĂ LUNAR



Octombrie 2011

Piața pentru Ziua Următoare

Date relevante PZU pentru luna octombrie 2011:

Participanți înregistrați la PZU: **115**
 Număr de participanți activi [participanți/lună]: **76**
 Număr mediu de participanți activi [participanți/zi]: **68**
 Preț mediu [RON/MWh]: **242,10**
 Preț mediu [EUR/MWh]: **55,96**
 Preț mediu ponderat [RON/MWh]: **242,55**
 Preț mediu ponderat [EUR/MWh]: **56,07**
 Volum total tranzacționat [MWh]: **744.406,715**
 Volum mediu tranzacționat [MWh/h]: **999,204**
 Cota tranzacțiilor PZU din consumul net prognozat [%]: **16,57**
 Valoarea tranzacțiilor [mil. RON]: **180,56**
 Valoarea tranzacțiilor [mil. EUR]: **41,74**

Perioada	Volumul tranzacțiilor [MWh]	Volumul mediu orar tranzacționat [MWh/h]	Cota pieței [%]	Prețul mediu de închidere a pieței [RON/MWh]	Prețul mediu de închidere a pieței [EUR/MWh]	Valoarea tranzacțiilor [RON]	Valoarea tranzacțiilor [EUR]
Octombrie 2010	806.250,870	1.082,216	18,52%	179,69	41,98	146.198.081,58	34.160.737,91
Octombrie 2011	744.406,715	999,204	16,57%	242,10	55,96	180.555.799,49	41.740.712,13
Variație procentuală	▼ -7,67%	▼ -7,67%	▼ -10,52%	▲ +34,74%	▲ +33,29%	▲ +23,50%	▲ +22,19%

Perioada	Volumul tranzacțiilor [MWh]	Volumul mediu orar tranzacționat [MWh/h]	Cota pieței [%]	Prețul mediu de închidere a pieței [RON/MWh]	Prețul mediu de închidere a pieței [EUR/MWh]	Valoarea tranzacțiilor [RON]	Valoarea tranzacțiilor [EUR]
Septembrie 2011	683.315,897	949,050	16,08%	252,97	59,23	172.251.700,28	40.322.541,86
Octombrie 2011	744.406,715	999,204	16,57%	242,10	55,96	180.555.799,49	41.740.712,13
Variație procentuală	▲ +8,94%	▲ +5,28%	▲ +3,07%	▼ -4,30%	▼ -5,52%	▲ +4,82%	▲ +3,52%

Piața Intra-zilnică

Date relevante PI pentru luna octombrie 2011:

Participanți înregistrați la PI: **37**
 Număr de participanți activi [participanți/lună]: **13**
 Volum total tranzacționat [MWh]: **1.543,550**
 Volum mediu tranzacționat [MWh/h]: **2,072**
 Valoarea tranzacțiilor [RON]: **407.980,71**
 Valoarea tranzacțiilor [EUR]: **94.158,66**

Piața Centralizată pentru Contracte Bilaterale

Participanți înregistrați la PCCB: **88**

Date relevante pentru luna octombrie 2011 – modalitatea de tranzacționare PCCB:

Cantitate de energie electrică tranzacționată [MWh]: **372.960,000**

Număr de oferte tranzacționate: **5**

Contracte cu livrare în luna **octombrie**:

- Număr: **37**
- Cantitate de energie electrică [MWh]: **465.300,000**
- Cota livrărilor pe PCCB din consumul net estimat [%]: **10,25**
- Preț mediu [RON/MWh]: **180,06**
- Preț mediu [EUR/MWh]: **42,08**
- Preț mediu ponderat [RON/MWh]: **170,20**
- Preț mediu ponderat [EUR/MWh]: **39,77**
- Valoare [mil. RON]: **79,19**
- Valoare [mil. EUR]: **18,51**

Date relevante pentru luna octombrie 2011 – modalitatea de tranzacționare PCCB-NC:

Contracte standard încheiate în urma tranzacțiilor din luna octombrie:

- Număr contracte forward pentru energie electrică livrată în gol pe perioadă de o săptămână: **70**
- Număr contracte forward pentru energie electrică livrată în bandă pe perioadă de o săptămână: **80**
- Cantitate de energie electrică tranzacționată [MWh]: **17.380**
- Preț mediu ponderat [RON/MWh]: **227,85**
- Preț mediu ponderat [EUR/MWh]: **52,73**
- Valoare [mil. RON]: **3,96**
- Valoare [mil. EUR]: **0,92**

Contracte standard cu livrare în luna octombrie:

- Număr contracte forward pentru energie electrică livrată în gol pe perioadă de o săptămână: **275**
- Număr contracte forward pentru energie electrică livrată în bandă pe perioadă de o săptămână: **240**
- Număr contracte forward pentru energie electrică livrată în gol pe perioadă de un trimestru: **50**
- Număr contracte forward pentru energie electrică livrată în banda pe perioadă de un trimestru: **60**
- Cantitate de energie de energie electrică livrată [MWh]: **100.690**
- Cota livrărilor pe PCCB-NC din consumul net estimat [%]: **2,22**
- Preț mediu ponderat [RON/MWh]: **213,10**
- Preț mediu ponderat [EUR/MWh]: **49,69**
- Valoare [mil. RON]: **21,46**
- Valoare [mil. EUR]: **5,00**

Piața Centralizată pentru Certificate Verzi

Date relevante PCCV pentru luna octombrie 2011:

Participanți înregistrați la PCCV: **153**

Număr de participanți activi [participanți/lună]: **39**

Certificate verzi tranzacționate:

- Număr: **17.389**
- Preț [RON/certificat]: **241,04**
- Preț [EUR/certificat]: **56,15**

Numărul certificatelor verzi tranzacționate centralizat în contul anului 2011 reprezintă **32,85%** din numărul certificatelor verzi emise.

Pentru mai multe informații privind rezultatele Pieței de Energie Electrică pentru luna **octombrie 2011**, vă rugăm să accesați website-ul OPCOM: www.opcom.ro

Prețuri stabilite pe Piața pentru Ziua Următoare (RON/MWh)		Octombrie 2011
Preț mediu bază (1-24)	Preț mediu vârf (7-22)	Preț mediu gol (1-6, 23-24)
242,10 ▼ -4,30%	282,80 ▲ +2,00%	160,87 ▼ -21,29%

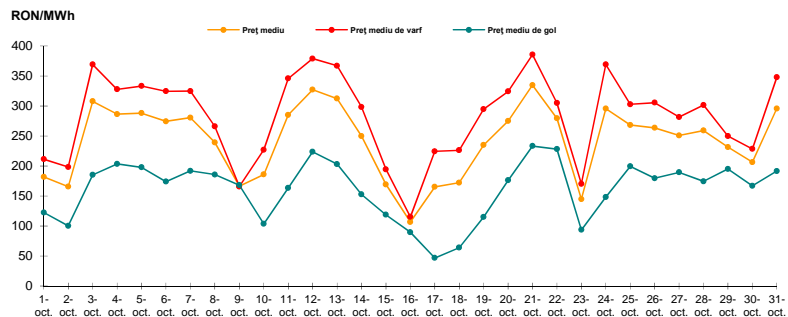


Figura 1: Evoluția zilnică a prețurilor medii PZU (bază, vârf și gol)

Piața pentru Ziua Următoare		Octombrie 2011
Volum tranzacționat [MWh]	Cota de piață [%]	
744.406,715 ▲ +8,94%	16,57	

Piața Centralizată pentru Contracte Bilaterale - Licitatie publică		Octombrie 2011
Volum în livrare [MWh]	Cota de piață [%]	
465.300,000 ▲ +16,46%	10,25	

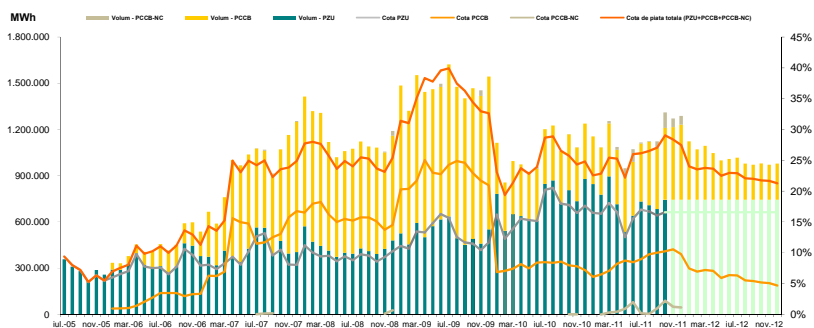


Figura 2: Evoluția lunară a tranzacțiilor PZU și a livrărilor conform tranzacțiilor la termen încheiate prin licitație publică

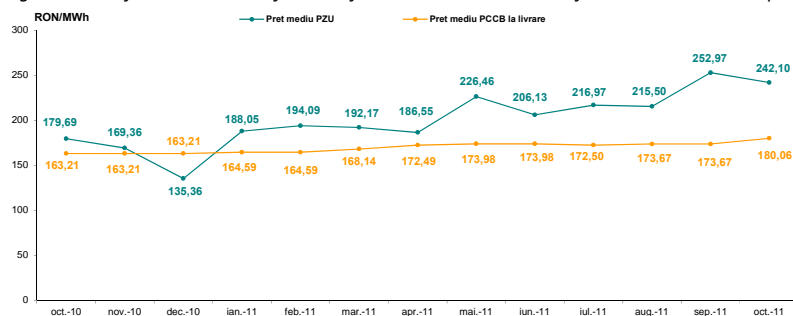


Figura 3: Evoluția lunară a prețului mediu al tranzacțiilor PZU și a prețului mediu pentru contractele în livrare conform tranzacțiilor la termen încheiate prin licitație publică

Piața Centralizată pentru Certificate Verzi		Octombrie 2011
Număr certificate verzi tranzacționate	Preț [RON/certificat]	
17.389 ▼ -5,77%	241,04 ■ 0,00%	

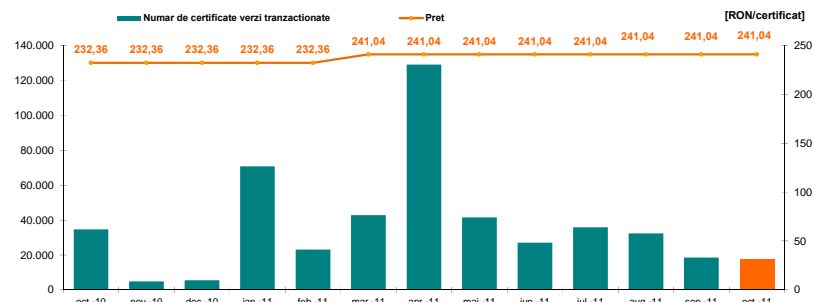


Figura 4: Evoluția lunară a prețului și a numărului de certificate verzi tranzacționate

Nota: Tranzacțiile aferente lunii februarie 2011 includ și CV tranzacționate în sesiunea suplimentară organizată în luna martie 2011



opcom

"earning every Day-Ahead
your trust"

**"earning every Day-Ahead
your trust"**

16-18 Hristo Botev Blvd., Bucharest - 3, ROMANIA - 030236
Phone: +40 (21) 3071 450; Fax: +40 (21) 3071 400
<http://www.opcom.ro>