

www.opcom.ro



opcom

"earning every Day-Ahead
your trust"

RAPORT de PIAȚĂ LUNAR



Noiembrie 2011

Piața pentru Zia Următoare

Date relevante PZU pentru luna noiembrie 2011:

Participanți înregistrați la PZU: **120**

Număr de participanți activi [participanți/lună]: **79**

Număr mediu de participanți activi [participanți/zi]: **72**

Preț mediu [RON/MWh]: **273,00**

Preț mediu [EUR/MWh]: **62,73**

Preț mediu ponderat [RON/MWh]: **269,41**

Preț mediu ponderat [EUR/MWh]: **61,91**

Volum total tranzacționat [MWh]: **775.423,990**

Volum mediu tranzacționat [MWh/h]: **1.076,978**

Cota tranzacțiilor PZU din consumul net prognozat [%]: **15,93**

Valoarea tranzacțiilor [mil. RON]: **208,90**

Valoarea tranzacțiilor [mil. EUR]: **48,01**

Perioada	Volumul tranzacțiilor [MWh]	Volumul mediu orar tranzacționat [MWh/h]	Cota pieței [%]	Prețul mediu de închidere a pieței [RON/MWh]	Prețul mediu de închidere a pieței [EUR/MWh]	Valoarea tranzacțiilor [RON]	Valoarea tranzacțiilor [EUR]
Noiembrie 2010	734.656,143	1.020,356	16,52%	169,36	39,46	125.190.125,48	29.165.906,46
Noiembrie 2011	775.423,990	1.076,978	15,93%	273,00	62,73	208.904.206,66	48.006.853,52
Variație procentuală	▲ +5,55%	▲ +5,55%	▼ -3,53%	▲ +61,19%	▲ +58,97%	▲ +66,87%	▲ +64,60%

Perioada	Volumul tranzacțiilor [MWh]	Volumul mediu orar tranzacționat [MWh/h]	Cota pieței [%]	Prețul mediu de închidere a pieței [RON/MWh]	Prețul mediu de închidere a pieței [EUR/MWh]	Valoarea tranzacțiilor [RON]	Valoarea tranzacțiilor [EUR]
Octombrie 2011	744.406,715	999,204	16,57%	242,10	55,96	180.555.799,49	41.740.712,13
Noiembrie 2011	775.423,990	1.076,978	15,93%	273,00	62,73	208.904.206,66	48.006.853,52
Variație procentuală	▲ +4,17%	▲ +7,78%	▼ -3,85%	▲ +12,76%	▲ +12,09%	▲ +15,70%	▲ +15,01%

Piața Intra-zilnică

Date relevante PI pentru luna noiembrie 2011:

Participanți înregistrați la PI: **42**

Număr de participanți activi [participanți/lună]: **13**

Volum total tranzacționat [MWh]: **1.258,113**

Volum mediu tranzacționat [MWh/h]: **1,747**

Valoarea tranzacțiilor [RON]: **406.715,91**

Valoarea tranzacțiilor [EUR]: **93.392,30**

Piața Centralizată pentru Contracte Bilaterale

Participanți înregistrați la PCCB: **92**

Date relevante pentru luna noiembrie 2011 – modalitatea de tranzacționare PCCB:

Cantitate de energie electrică tranzacționată [MWh]: **23.155,000**

Număr de oferte tranzacționate: **2**

Contracte cu livrare în luna noiembrie:

- Număr: **40**
- Cantitate de energie electrică [MWh]: **475.600,000**
- Cota livrărilor pe PCCB din consumul net estimat [%]: **10,66**
- Preț mediu [RON/MWh]: **183,32**
- Preț mediu [EUR/MWh]: **42,06**
- Preț mediu ponderat [RON/MWh]: **173,19**
- Preț mediu ponderat [EUR/MWh]: **39,74**
- Valoare [mil. RON]: **82,37**
- Valoare [mil. EUR]: **18,90**

Date relevante pentru luna noiembrie 2011 – modalitatea de tranzacționare PCCB-NC:

Contracte standard încheiate în urma tranzacțiilor din luna noiembrie:

- Număr contracte forward pentru energie electrică livrată în bandă pe perioadă de o săptămână: **60**
- Număr contracte forward pentru energie electrică livrată în bandă pe perioadă de o lună: **30**
- Cantitate de energie electrică tranzacționată [MWh]: **32.400**
- Preț mediu ponderat [RON/MWh]: **240,12**
- Preț mediu ponderat [EUR/MWh]: **55,12**
- Valoare [mil. RON]: **7,78**
- Valoare [mil. EUR]: **1,79**

Contracte standard cu livrare în luna noiembrie:

- Număr contracte forward pentru energie electrică livrată în bandă pe perioadă de o săptămână: **80**
- Număr contracte forward pentru energie electrică livrată în gol pe perioadă de un trimestru: **50**
- Număr contracte forward pentru energie electrică livrată în banda pe perioadă de un trimestru: **60**
- Cantitate de energie de energie electrică livrată [MWh]: **64.800**
- Cota livrărilor pe PCCB-NC din consumul net estimat [%]: **1,45**
- Preț mediu ponderat [RON/MWh]: **208,23**
- Preț mediu ponderat [EUR/MWh]: **48,55**
- Valoare [mil. RON]: **13,49**
- Valoare [mil. EUR]: **3,15**

Piața Centralizată pentru Certificate Verzi

Date relevante PCCV pentru luna noiembrie 2011:

Participanți înregistrați la PCCV: **160**

Număr de participanți activi [participanți/lună]: **40**

Certificate verzi tranzacționate:

- Număr: **7.034**
- Preț [RON/certificat]: **241,04**
- Preț [EUR/certificat]: **56,15**

Numărul certificatelor verzi tranzacționate centralizat în contul anului 2011 reprezintă **29,37%** din numărul certificatelor verzi emise.

Pentru mai multe informații privind rezultatele Pieței de Energie Electrică pentru luna noiembrie 2011, vă rugăm să accesați website-ul OPCOM: www.opcom.ro

Prețuri stabilite pe Piața pentru Ziua Următoare (RON/MWh)		Noiembrie 2011	
Preț mediu bază (1-24)	Preț mediu vârf (7-22)	Preț mediu gol (1-6, 23-24)	
273,00 ▲ +12,76%	321,82 ▲ +13,80%	175,36 ▲ +9,00%	

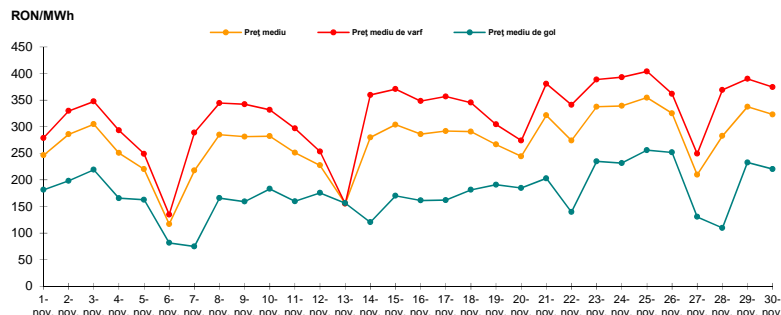


Figura 1: Evoluția zilnică a prețurilor medii PZU (bază, vârf și gol)

Piața pentru Ziua Următoare		Noiembrie 2011	
Volum tranzacționat [MWh]	Cota de piață [%]		
775.423,990 ▲ +5,55%	15,93		

Piața Centralizată pentru Contracte Bilaterale - Licitatie publică		Noiembrie 2011	
Volum în livrare [MWh]	Cota de piață [%]		
475.600,000 ▲ +2,21%	10,66		

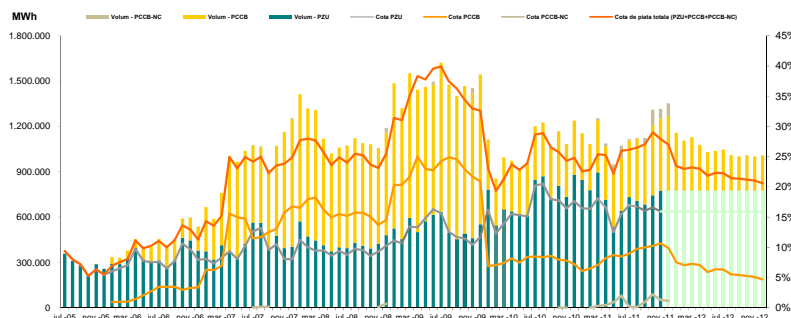


Figura 2: Evoluția lunară a tranzacțiilor PZU și a livrărilor conform tranzacțiilor la termen încheiate prin licitație publică

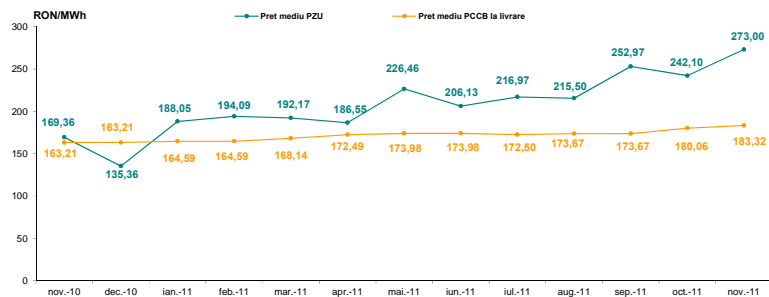


Figura 3: Evoluția lunară a prețului mediu al tranzacțiilor PZU și a prețului mediu pentru contractele în livrare conform tranzacțiilor la termen încheiate prin licitație publică

Piața Centralizată pentru Certificate Verzi		Noiembrie 2011	
Număr certificate verzi tranzacționate	Preț [RON/certificat]		
7.034 ▼ -59,55%	241,04	▲ 0,00%	

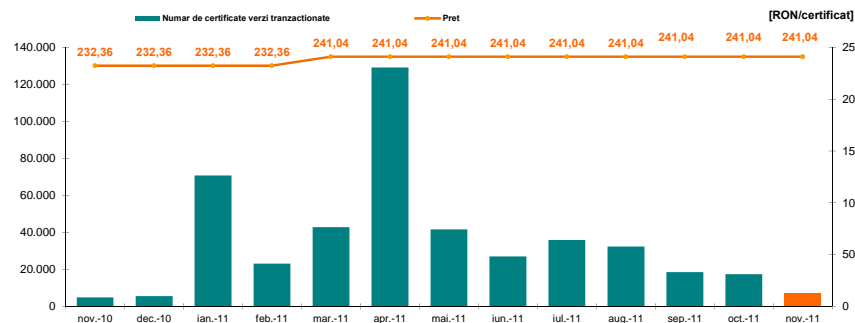


Figura 4: Evoluția lunară a prețului și a numărului de certificate verzi tranzacționate

Nota: Tranzacțiile aferente lunii februarie 2011 includ și CV tranzacționate în sesiunea suplimentară organizată în luna martie 2011



opcom

"earning every Day-Ahead
your trust"

**"earning every Day-Ahead
your trust"**

16-18 Hristo Botev Blvd., Bucharest - 3, ROMANIA - 030236
Phone: +40 (21) 3071 450; Fax: +40 (21) 3071 400
<http://www.opcom.ro>