

www.opcom.ro



opcom

"earning every Day-Ahead
your trust"

RAPORT de PIAȚĂ LUNAR



Decembrie 2011

Piața pentru Ziua Următoare

Date relevante PZU pentru luna decembrie 2011:

Participanți înregistrați la PZU: **123**

Număr de participanți activi [participanți/lună]: **83**

Număr mediu de participanți activi [participanți/zi]: **73**

Preț mediu [RON/MWh]: **258,83**

Preț mediu [EUR/MWh]: **59,75**

Preț mediu ponderat [RON/MWh]: **265,21**

Preț mediu ponderat [EUR/MWh]: **61,21**

Volum total tranzacționat [MWh]: **816.767,166**

Volum mediu tranzacționat [MWh/h]: **1.097,805**

Cota tranzacțiilor PZU din consumul net prognozat [%]: **16,61**

Valoarea tranzacțiilor [mil. RON]: **216,62**

Valoarea tranzacțiilor [mil. EUR]: **50,00**

Perioada	Volumul tranzacțiilor [MWh]	Volumul mediu orar tranzacționat [MWh/h]	Cota pieței [%]	Prețul mediu de închidere a pieței [RON/MWh]	Prețul mediu de închidere a pieței [EUR/MWh]	Valoarea tranzacțiilor [RON]	Valoarea tranzacțiilor [EUR]
Decembrie 2010	879.054,443	1.181,525	17,58%	135,36	31,53	121.640.481,91	28.335.430,57
Decembrie 2011	816.767,166	1.097,805	16,61%	258,83	59,75	216.617.418,62	49.996.495,46
Variație procentuală	▼ -7,09%	▼ -7,09%	▼ -5,54%	▲ +91,21%	▲ +89,49%	▲ +78,08%	▲ +76,45%
Perioada	Volumul tranzacțiilor [MWh]	Volumul mediu orar tranzacționat [MWh/h]	Cota pieței [%]	Prețul mediu de închidere a pieței [RON/MWh]	Prețul mediu de închidere a pieței [EUR/MWh]	Valoarea tranzacțiilor [RON]	Valoarea tranzacțiilor [EUR]
Noiembrie 2011	775.423,990	1.076,978	15,93%	273,00	62,73	208.904.206,66	48.006.853,52
Decembrie 2011	816.767,166	1.097,805	16,61%	258,83	59,75	216.617.418,62	49.996.495,46
Variație procentuală	▲ +5,33%	▲ +1,93%	▲ +4,24%	▼ -5,19%	▼ -4,75%	▲ +3,69%	▲ +4,14%

Piața Intra-zilnică

Date relevante PI pentru luna decembrie 2011:

Participanți înregistrați la PI: **44**

Număr de participanți activi [participanți/lună]: **11**

Volum total tranzacționat [MWh]: **728,649**

Volum mediu tranzacționat [MWh/h]: **0,979**

Valoarea tranzacțiilor [RON]: **230.010,17**

Valoarea tranzacțiilor [EUR]: **53.066,19**

Piața Centralizată pentru Contracte Bilaterale

Participanți înregistrați la PCCB: **93**

Date relevante pentru luna decembrie 2011 – modalitatea de tranzacționare PCCB:

Cantitate de energie electrică tranzacționată [MWh]: **1.189.300,000**

Număr de oferte tranzacționate: **25**

Contracte cu livrare în luna **decembrie**:

- Număr: **40**
- Cantitate de energie electrică [MWh]: **494.560,00**
- Cota livrărilor pe PCCB din consumul net estimat [%]: **9,91**
- Preț mediu [RON/MWh]: **183,32**
- Preț mediu [EUR/MWh]: **42,06**
- Preț mediu ponderat [RON/MWh]: **173,49**
- Preț mediu ponderat [EUR/MWh]: **39,80**
- Valoare [mil. RON]: **85,80**
- Valoare [mil. EUR]: **19,69**

Date relevante pentru luna decembrie 2011 – modalitatea de tranzacționare PCCB-NC:

Contracte standard încheiate în urma tranzacțiilor din luna decembrie:

- Număr contracte forward pentru energie electrică livrată în bandă pe perioadă de o lună: **65**
- Număr contracte forward pentru energie electrică livrată în gol pe perioadă de o lună: **50**
- Număr contracte forward pentru energie electrică livrată în bandă pe perioadă de un trimestru: **40**
- Număr contracte forward pentru energie electrică livrată în gol pe perioadă de un trimestru: **30**
- Cantitate de energie electrică tranzacționată [MWh]: **169.650**
- Preț mediu ponderat [RON/MWh]: **227,75**
- Preț mediu ponderat [EUR/MWh]: **52,74**
- Valoare [mil. RON]: **38,64**
- Valoare [mil. EUR]: **8,95**

Contracte standard cu livrare în luna decembrie:

- Număr contracte forward pentru energie electrică livrată în bandă pe perioadă de o săptămână: **40**
- Număr contracte forward pentru energie electrică livrată în bandă pe perioadă de o lună: **30**
- Număr contracte forward pentru energie electrică livrată în banda pe perioadă de un trimestru: **60**
- Număr contracte forward pentru energie electrică livrată în gol pe perioadă de un trimestru: **50**
- Cantitate de energie de energie electrică livrată [MWh]: **83.200**
- Cota livrărilor pe PCCB-NC din consumul net estimat [%]: **1,67**
- Preț mediu ponderat [RON/MWh]: **217,04**
- Preț mediu ponderat [EUR/MWh]: **50,41**
- Valoare [mil. RON]: **18,06**
- Valoare [mil. EUR]: **4,19**

Piața Centralizată pentru Certificate Verzi

Date relevante PCCV pentru luna decembrie 2011:

Participanți înregistrați la PCCV: **161**

Număr de participanți activi [participanți/lună]: **40**

Certificate verzi tranzacționate:

- Număr: **6.164**
- Preț [RON/certificat]: **241,04**
- Preț [EUR/certificat]: **56,15**

Numărul certificatelor verzi tranzacționate centralizat în contul anului 2011 reprezintă **25,49%** din numărul certificatelor verzi emise.

Pentru mai multe informații privind rezultatele Pieței de Energie Electrică pentru luna **decembrie 2011**, vă rugăm să accesați website-ul OPCOM: www.opcom.ro

Prețuri stabilite pe Piața pentru Ziua Următoare (RON/MWh)		Decembrie 2011
Preț mediu bază (1-24)	Preț mediu vârf (7-22)	Preț mediu gol (1-6, 23-24)
258,83 ▼ -5,19%	309,92 ▼ -3,70%	156,66 ▼ -10,66%

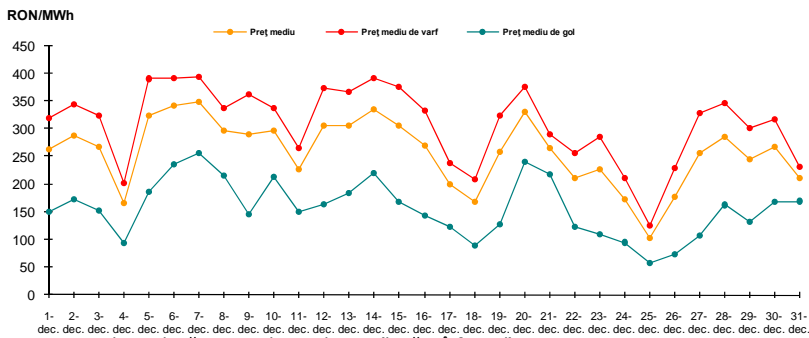


Figura 1: Evoluția zilnică a prețurilor medii PZU (bază, vârf și gol)

Piața pentru Ziua Următoare		Decembrie 2011
Volum tranzacționat [MWh]	Cota de piață [%]	
816.767,166 ▲ +5,33%	16,61	

Piața Centralizată pentru Contracte Bilaterale		Decembrie 2011
Volum în livrare [MWh]	Cota de piață [%]	
577.760,000 ▲ +6,91%	11,57	

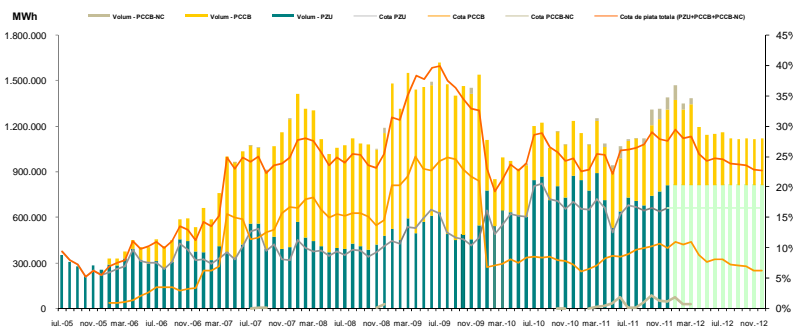


Figura 2: Evoluția lunară a tranzacțiilor PZU și a livrărilor conform tranzacțiilor la termen încheiate prin licitație publică

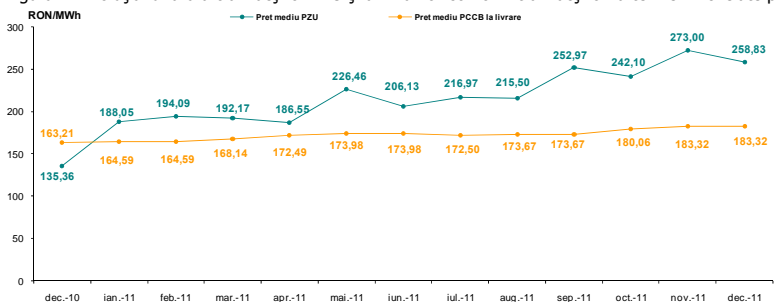


Figura 3: Evoluția lunară a prețului mediu al tranzacțiilor PZU și a prețului mediu pentru contractele în livrare conform tranzacțiilor la termen încheiate prin licitație publică

Piața Centralizată pentru Certificate Verzi		Decembrie 2011
Număr certificate verzi tranzacționate	Preț [RON/certificat]	
6.164 ▼ -12,37%	241,04 ▲ 0,00%	

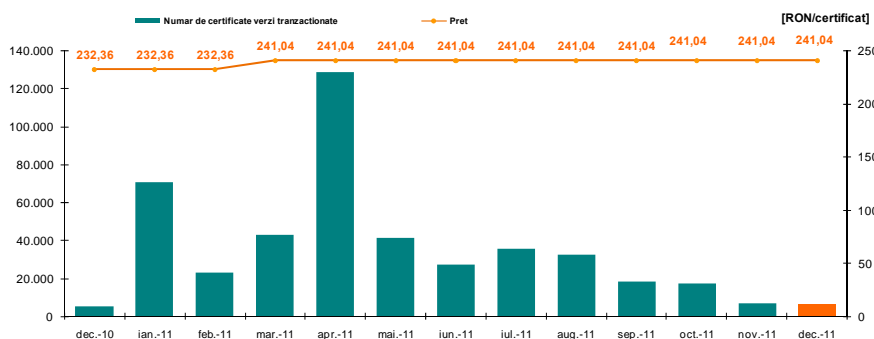


Figura 4: Evoluția lunară a prețului și a numărului de certificate verzi tranzacționate

Nota: Tranzacțiile aferente lunii februarie 2011 includ și CV tranzacționate în sesiunea suplimentară organizată în luna martie 2011



opcom

"earning every Day-Ahead
your trust"

**"earning every Day-Ahead
your trust"**

16-18 Hristo Botev Blvd., Bucharest - 3, ROMANIA - 030236
Phone: +40 (21) 3071 450; Fax: +40 (21) 3071 400
<http://www.opcom.ro>