

[www.opcom.ro](http://www.opcom.ro)



**opcom**

"earning every Day-Ahead  
your trust"

## RAPORT de PIAȚĂ LUNAR



**Ianuarie 2012**

### Piața pentru Zia Următoare

#### Date relevante PZU pentru luna ianuarie 2012:

Participanți înregistrați la PZU: **122**  
 Număr de participanți activi [participanți/lună]: **85**  
 Număr mediu de participanți activi [participanți/zi]: **77**  
 Preț mediu [RON/MWh]: **239,64**  
 Preț mediu [EUR/MWh]: **55,23**  
 Preț mediu ponderat [RON/MWh]: **245,48**  
 Preț mediu ponderat [EUR/MWh]: **56,57**  
 Volum total tranzacționat [MWh]: **889.416,868**  
 Volum mediu tranzacționat [MWh/h]: **1.195,453**  
 Cota tranzacțiilor PZU din consumul net prognozat [%]: **17,88**  
 Valoarea tranzacțiilor [mil. RON]: **218,33**  
 Valoarea tranzacțiilor [mil. EUR]: **50,31**

Perioada	Volumul tranzacțiilor [MWh]	Volumul mediu orar tranzacționat [MWh/h]	Cota pieței [%]	Prețul mediu de închidere a pieței [RON/MWh]	Prețul mediu de închidere a pieței [EUR/MWh]	Valoarea tranzacțiilor [RON]	Valoarea tranzacțiilor [EUR]
Ianuarie 2011	846.023,191	1.137,128	16,47%	188,05	44,09	160.769.680,30	37.686.689,85
Ianuarie 2012	889.416,868	1.195,453	17,88%	239,64	55,23	218.332.855,52	50.311.769,03
<b>Variație procentuală</b>	+5,13%	+5,13%	+8,59%	+27,43%	+25,26%	+35,80%	+33,50%

Perioada	Volumul tranzacțiilor [MWh]	Volumul mediu orar tranzacționat [MWh/h]	Cota pieței [%]	Prețul mediu de închidere a pieței [RON/MWh]	Prețul mediu de închidere a pieței [EUR/MWh]	Valoarea tranzacțiilor [RON]	Valoarea tranzacțiilor [EUR]
Decembrie 2011	816.767,166	1.097,805	16,61%	258,83	59,75	216.617.418,62	49.996.495,46
Ianuarie 2012	889.416,868	1.195,453	17,88%	239,64	55,23	218.332.855,52	50.311.769,03
<b>Variație procentuală</b>	+8,89%	+8,89%	+7,66%	-7,42%	-7,57%	+0,79%	+0,63%

### Piața Intra-zilnică

#### Date relevante PI pentru luna ianuarie 2012:

Participanți înregistrați la PI: **44**  
 Număr de participanți activi [participanți/lună]: **9**  
 Volum total tranzacționat [MWh]: **588,500**  
 Volum mediu tranzacționat [MWh/h]: **0,791**  
 Valoarea tranzacțiilor [RON]: **179.728,85**  
 Valoarea tranzacțiilor [EUR]: **41.354,23**

### Piața Centralizată pentru Contracte Bilaterale

Participanți înregistrați la PCCB: **95**

#### Date relevante pentru luna ianuarie 2012 – modalitatea de tranzacționare PCCB:

Cantitate de energie electrică tranzacționată [MWh]: **759.035,000**

Număr de oferte tranzacționate: **12**

Contracte cu livrare în luna **ianuarie**:

- Număr: **70**
- Cantitate de energie electrică [MWh]: **572.500,000**
- Cota livrărilor pe PCCB din consumul net estimat [%]: **11,26**
- Preț mediu [RON/MWh]: **211,14**
- Preț mediu [EUR/MWh]: **48,85**
- Preț mediu ponderat [RON/MWh]: **210,23**
- Preț mediu ponderat [EUR/MWh]: **48,64**
- Valoare [mil. RON]: **120,36**
- Valoare [mil. EUR]: **27,85**

#### Date relevante pentru luna ianuarie 2012 – modalitatea de tranzacționare PCCB-NC:

Contracte standard încheiate în urma tranzacțiilor din luna ianuarie:

- Număr contracte forward pentru energie electrică livrată în bandă pe perioadă de o săptămână: **120**
- Cantitate de energie electrică tranzacționată [MWh]: **20.160**
- Preț mediu ponderat [RON/MWh]: **229,88**
- Preț mediu ponderat [EUR/MWh]: **52,91**
- Valoare [mil. RON]: **4,63**
- Valoare [mil. EUR]: **1,07**

Contracte standard cu livrare în luna ianuarie:

- Număr contracte forward pentru energie electrică livrată în bandă pe perioadă de o săptămână: **100**
- Număr contracte forward pentru energie electrică livrată în bandă pe perioadă de o lună: **60**
- Număr contracte forward pentru energie electrică livrată în gol pe perioadă de o lună: **50**
- Număr contracte forward pentru energie electrică livrată în banda pe perioadă de un trimestru: **40**
- Număr contracte forward pentru energie electrică livrată în gol pe perioadă de un trimestru: **30**
- Cantitate de energie de energie electrică livrată [MWh]: **103.840**
- Cota livrărilor pe PCCB-NC din consumul net estimat [%]: **2,04**
- Preț mediu ponderat [RON/MWh]: **229,55**
- Preț mediu ponderat [EUR/MWh]: **53,00**
- Valoare [mil. RON]: **23,84**
- Valoare [mil. EUR]: **5,50**

### Piața Centralizată pentru Certificate Verzi

#### Date relevante PCCV pentru luna ianuarie 2012:

Participanți înregistrați la PCCV: **166**

Număr de participanți activi [participanți/lună]: **43**

Certificate verzi tranzacționate:

- Număr: **21.750**
- Preț [RON/certificat]: **241,04**
- Preț [EUR/certificat]: **56,15**

Numărul certificatelor verzi tranzacționate centralizat în contul anului 2011 reprezintă **22,09%** din numărul certificatelor verzi emise.

Pentru mai multe informații privind rezultatele Pieței de Energie Electrică pentru luna **ianuarie 2012**, vă rugăm să accesați website-ul OPCOM: [www.opcom.ro](http://www.opcom.ro)

Prețuri stabilite pe Piața pentru Ziua Următoare (RON/MWh)		Ianuarie 2012	
Preț mediu bază (1-24)	Preț mediu vârf (7-22)	Preț mediu gol (1-6, 23-24)	
239,64	286,27	146,38	
-7,42%	-7,63%	-6,56%	

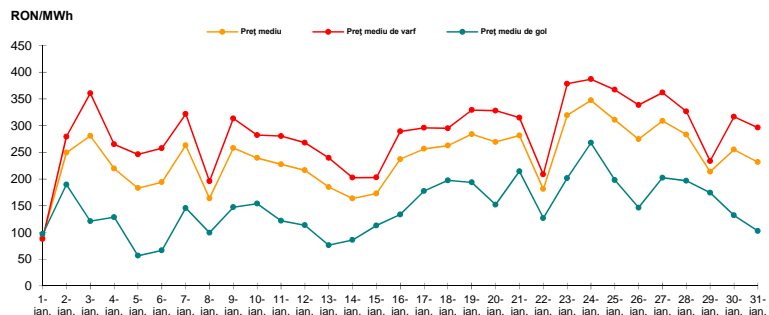


Figura 1: Evoluția zilnică a prețurilor medii PZU (bază, vârf și gol)

Piața pentru Ziua Următoare		Ianuarie 2012	
Volum tranzacționat [MWh]	Cota de piață [%]		
889.416,868	+8,89%	17,88	

Piața centralizată a contractelor bilaterale (PCCB și PCCB-NC)		Ianuarie 2012	
Volum în livrare [MWh]	Cota de piață [%]		
676.340,000	+17,06%	13,31	

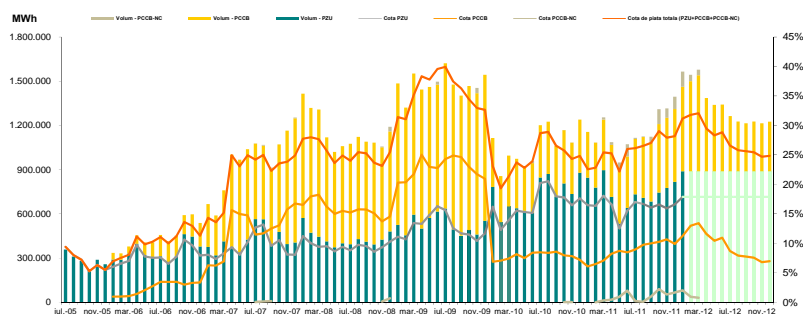


Figura 2: Evoluția lunară a tranzacțiilor PZU și a livrărilor conform tranzacțiilor la termen încheiate prin licitație publică

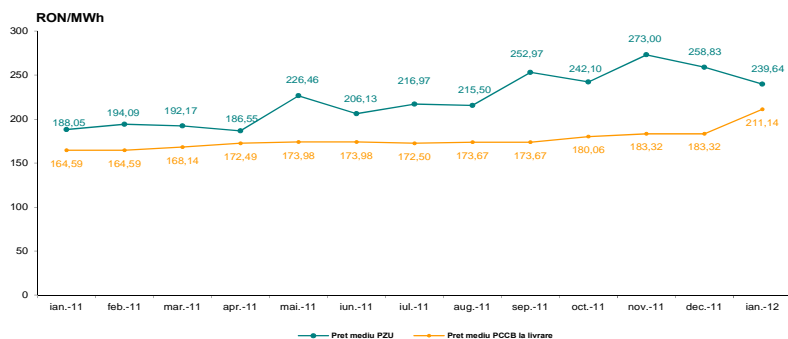


Figura 3: Evoluția lunară a prețului mediu al tranzacțiilor PZU și a prețului mediu pentru contractele în livrare conform tranzacțiilor la termen încheiate prin licitație publică

Piața Centralizată pentru Certificate Verzi		Ianuarie 2012	
Număr certificate verzi tranzacționate	Preț [RON/certificat]		
21.750	+252,86%	241,04	
		0,00%	

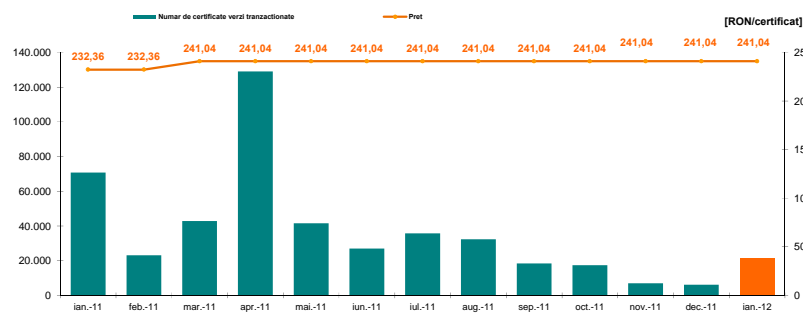


Figura 4: Evoluția lunară a prețului și a numărului de certificate verzi tranzacționate

Nota: Tranzacțiile aferente lunii februarie 2011 includ și CV tranzacționate în sesiunea suplimentară organizată în luna martie 2011



**opcom**

"earning every Day-Ahead  
your trust"

**"earning every Day-Ahead  
your trust"**

16-18 Hristo Botev Blvd., Bucharest - 3, ROMANIA - 030236  
Phone: +40 (21) 3071 450; Fax: +40 (21) 3071 400  
<http://www.opcom.ro>