

[www.opcom.ro](http://www.opcom.ro)



**opcom**

"earning every Day-Ahead  
your trust"

## RAPORT de PIAȚĂ LUNAR



**Martie 2012**

### Piața pentru Zia Următoare

#### Date relevante PZU pentru luna martie 2012:

Participanți înregistrați la PZU: **125**  
 Număr de participanți activi [participanți/lună]: **86**  
 Număr mediu de participanți activi [participanți/zi]: **78**  
 Preț mediu [RON/MWh]: **208,53**  
 Preț mediu [EUR/MWh]: **47,81**  
 Preț mediu ponderat [RON/MWh]: **217,95**  
 Preț mediu ponderat [EUR/MWh]: **49,98**  
 Volum total tranzacționat [MWh]: **952.688,037**  
 Volum mediu tranzacționat [MWh/h]: **1.282,218**  
 Cota tranzacțiilor PZU din consumul net prognozat [%]: **20,20**  
 Valoarea tranzacțiilor [mil. RON]: **207,64**  
 Valoarea tranzacțiilor [mil. EUR]: **47,61**

Perioada	Volumul tranzacțiilor [MWh]	Volumul mediu orar tranzacționat [MWh/h]	Cota pieței [%]	Prețul mediu de închidere a pieței [RON/MWh]	Prețul mediu de închidere a pieței [EUR/MWh]	Valoarea tranzacțiilor [RON]	Valoarea tranzacțiilor [EUR]
Martie 2011	896.198,143	1.206,189	18,05%	192,17	46,04	174.192.039,22	41.719.084,47
Martie 2012	952.688,037	1.282,218	20,20%	208,53	47,81	207.637.516,32	47.611.580,48
Variație procentuală	▲ +6,30%	▲ +6,30%	▲ +11,93%	▲ +8,51%	▲ +3,84%	▲ +19,20%	▲ +14,12%

Perioada	Volumul tranzacțiilor [MWh]	Volumul mediu orar tranzacționat [MWh/h]	Cota pieței [%]	Prețul mediu de închidere a pieței [RON/MWh]	Prețul mediu de închidere a pieței [EUR/MWh]	Valoarea tranzacțiilor [RON]	Valoarea tranzacțiilor [EUR]
Februarie 2012	936.324,209	1.345,293	18,65%	303,97	69,87	285.022.572,12	65.519.576,74
Martie 2012	952.688,037	1.282,218	20,20%	208,53	47,81	207.637.516,32	47.611.580,48
Variație procentuală	▲ +1,75%	▼ -4,69%	▲ +8,30%	▼ -31,40%	▼ -31,58%	▼ -27,15%	▼ -27,33%

### Piața Intra-zilnică

#### Date relevante PI pentru luna martie 2012:

Participanți înregistrați la PI: **49**  
 Număr de participanți activi [participanți/lună]: **9**  
 Volum total tranzacționat [MWh]: **1.133,530**  
 Volum mediu tranzacționat [MWh/h]: **1,526**  
 Valoarea tranzacțiilor [RON]: **345.173,18**  
 Valoarea tranzacțiilor [EUR]: **79.241,55**

### Piața Centralizată pentru Contracte Bilaterale

Participanți înregistrați la PCCB: **97**

#### Date relevante pentru luna martie 2012 – modalitatea de tranzacționare PCCB:

Cantitate de energie electrică tranzacționată [MWh]: **366.475,000**  
 Număr de oferte tranzacționate: **9**  
 Contracte cu livrare în luna **martie**:

- Număr: **82**
- Cantitate de energie electrică [MWh]: **666.635,000**
- Cota livrărilor pe PCCB din consumul net estimat [%]: **13,73**
- Preț mediu [RON/MWh]: **214,83**
- Preț mediu [EUR/MWh]: **49,26**
- Preț mediu ponderat [RON/MWh]: **216,44**
- Preț mediu ponderat [EUR/MWh]: **49,63**
- Valoare [mil. RON]: **144,29**
- Valoare [mil. EUR]: **33,09**

#### Date relevante pentru luna martie 2012 – modalitatea de tranzacționare PCCB-NC:

##### Contracte standard încheiate în urma tranzacțiilor din luna martie:

- Număr contracte forward pentru energie electrică livrată în bandă pe perioadă de o săptămână: **30**
- Cantitate de energie electrică tranzacționată [MWh]: **5.020**
- Preț mediu ponderat [RON/MWh]: **223,00**
- Preț mediu ponderat [EUR/MWh]: **51,20**
- Valoare [mil. RON]: **1,12**
- Valoare [mil. EUR]: **0,26**

##### Contracte standard cu livrare în luna martie:

- Număr contracte forward pentru energie electrică livrată în bandă pe perioadă de o săptămână: **30**
- Număr contracte forward pentru energie electrică livrată în banda pe perioadă de un trimestru: **40**
- Număr contracte forward pentru energie electrică livrată în gol pe perioadă de un trimestru: **30**
- Cantitate de energie de energie electrică livrată [MWh]: **41.910**
- Cota livrărilor pe PCCB-NC din consumul net estimat [%]: **0,86**
- Preț mediu ponderat [RON/MWh]: **224,86**
- Preț mediu ponderat [EUR/MWh]: **52,21**
- Valoare [mil. RON]: **9,42**
- Valoare [mil. EUR]: **2,19**

### Piața Centralizată pentru Certificate Verzi

#### Date relevante PCCV pentru luna martie 2012:

Participanți înregistrați la PCCV: **190**  
 Număr de participanți activi [participanți/lună]: **50**  
 Certificate verzi tranzacționate:

- Număr: **229.915**
- Preț mediu [RON/certificat]: **248,30**
- Preț mediu [EUR/certificat]: **57,39**

Pentru mai multe informații privind rezultatele Pieței de Energie Electrică pentru luna **martie 2012**, vă rugăm să accesați website-ul OPCOM: [www.opcom.ro](http://www.opcom.ro)

Prețuri stabilite pe Piața pentru Ziua Următoare (RON/MWh)		Martie 2012
Preț mediu bază (1-24)	Preț mediu vârf (7-22)	Preț mediu gol (1-6, 23-24)
208,53	244,72	136,12

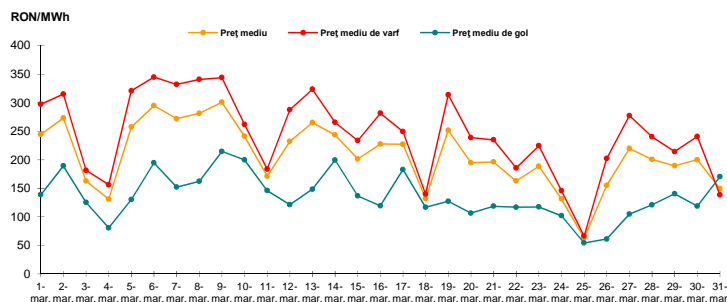


Figura 1: Evoluția zilnică a prețurilor medii PZU (bază, vârf și gol)

Piața pentru Ziua Următoare		Martie 2012
Volum tranzacționat [MWh]	Cota de piață [%]	
952.688,037	+1,75%	20,20

Piața centralizată a contractelor bilaterale (PCCB și PCCB-NC)		Martie 2012
Volum în livrare [MWh]	Cota de piață [%]	
708.545,000	+6,94%	14,60

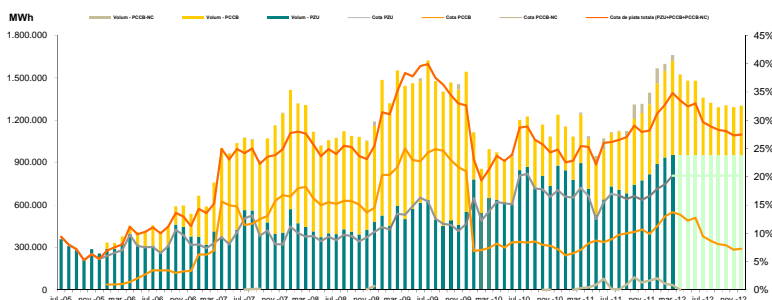


Figura 2: Evoluția lunară a tranzacțiilor PZU și a livrărilor conform tranzacțiilor la termen

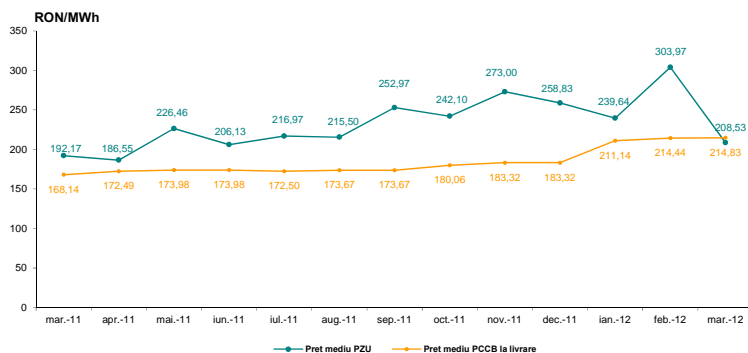


Figura 3: Evoluția lunară a prețului mediu al tranzacțiilor PZU și a prețului mediu pentru contractele în livrare conform tranzacțiilor la termen încheiate prin licitație publică

Piața Centralizată pentru Certificate Verzi		Martie 2012
Număr certificate verzi tranzacționate	Preț [RON/certificat]	
229.915	+582,26%	248,30
		+3,01%

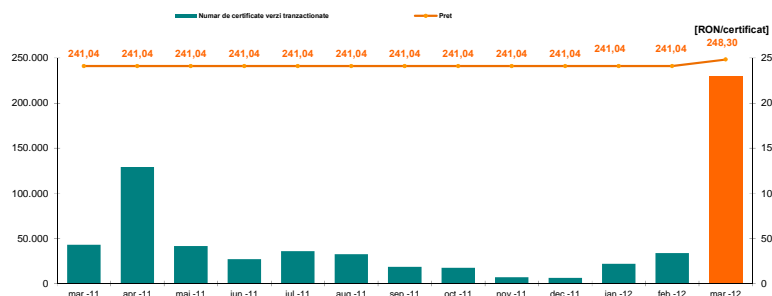


Figura 4: Evoluția lunară a prețului și a numărului de certificate verzi tranzacționate



**opcom**

"earning every Day-Ahead  
your trust"

**"earning every Day-Ahead  
your trust"**

16-18 Hristo Botev Blvd., Bucharest - 3, ROMANIA - 030236  
Phone: +40 (21) 3071 450; Fax: +40 (21) 3071 400  
<http://www.opcom.ro>