

[www.opcom.ro](http://www.opcom.ro)



**opcom**

"earning every Day-Ahead  
your trust"

## RAPORT de PIAȚĂ LUNAR



**Aprilie 2012**



### Piața pentru Ziua Următoare

#### Date relevante PZU pentru luna aprilie 2012:

Participanți înregistrați la PZU: **126**  
 Număr de participanți activi [participanți/lună]: **89**  
 Număr mediu de participanți activi [participanți/zi]: **80**  
 Preț mediu [RON/MWh]: **190,73**  
 Preț mediu [EUR/MWh]: **43,60**  
 Preț mediu ponderat [RON/MWh]: **193,86**  
 Preț mediu ponderat [EUR/MWh]: **44,31**  
 Volum total tranzacționat [MWh]: **873.785,143**  
 Volum mediu tranzacționat [MWh/h]: **1.213,590**  
 Cota tranzacțiilor PZU din consumul net prognozat [%]: **21,04**  
 Valoarea tranzacțiilor [mil. RON]: **169,39**  
 Valoarea tranzacțiilor [mil. EUR]: **38,72**

Perioada	Volumul tranzacțiilor [MWh]	Volumul mediu orar tranzacționat [MWh/h]	Cota pieței [%]	Prețul mediu de închidere a pieței [RON/MWh]	Prețul mediu de închidere a pieței [EUR/MWh]	Valoarea tranzacțiilor [RON]	Valoarea tranzacțiilor [EUR]
<b>Aprilie 2011</b>	715.135,490	993,244	16,58%	186,55	45,47	133.067.768,77	32.428.407,99
<b>Aprilie 2012</b>	873.785,143	1.213,590	21,04%	190,73	43,60	169.388.471,04	38.717.870,49
<b>Variație procentuală</b>	▲ +22,18%	▲ +22,18%	▲ +26,90%	▲ +2,24%	▼ -4,13%	▲ +27,29%	▲ +19,39%

Perioada	Volumul tranzacțiilor [MWh]	Volumul mediu orar tranzacționat [MWh/h]	Cota pieței [%]	Prețul mediu de închidere a pieței [RON/MWh]	Prețul mediu de închidere a pieței [EUR/MWh]	Valoarea tranzacțiilor [RON]	Valoarea tranzacțiilor [EUR]
<b>Martie 2012</b>	952.688,037	1.282,218	20,20%	208,53	47,81	207.637.516,32	47.611.580,48
<b>Aprilie 2012</b>	873.785,143	1.213,590	21,04%	190,73	43,60	169.388.471,04	38.717.870,49
<b>Variație procentuală</b>	▼ -8,28%	▼ -5,35%	▲ +4,19%	▼ -8,53%	▼ -8,81%	▼ -18,42%	▼ -18,68%

### Piața Intra-zilnică

#### Date relevante PI pentru luna aprilie 2012:

Participanți înregistrați la PI: **50**  
 Număr de participanți activi [participanți/lună]: **10**  
 Volum total tranzacționat [MWh]: **1.593,485**  
 Volum mediu tranzacționat [MWh/h]: **2,213**  
 Valoarea tranzacțiilor [RON]: **445.104,21**  
 Valoarea tranzacțiilor [EUR]: **104.057,98**

### Piața Centralizată pentru Contracte Bilaterale

Participanți înregistrați la PCCB: **98**

#### Date relevante pentru luna aprilie 2012 – modalitatea de tranzacționare PCCB:

Cantitate de energie electrică tranzacționată [MWh]: **588.100**

Număr de oferte tranzacționate: **8**

Contracte cu livrare în luna **aprilie**:

- Număr: **62**
- Cantitate de energie electrică [MWh]: **569.820**
- Cota livrărilor pe PCCB din consumul net estimat [%]: **13,30**
- Preț mediu [RON/MWh]: **215,68**
- Preț mediu [EUR/MWh]: **49,25**
- Preț mediu ponderat [RON/MWh]: **214,36**
- Preț mediu ponderat [EUR/MWh]: **48,95**
- Valoare [mil. RON]: **122,14**
- Valoare [mil. EUR]: **27,89**

#### Date relevante pentru luna aprilie 2012 – modalitatea de tranzacționare PCCB-NC:

Contracte standard încheiate în urma tranzacțiilor din luna aprilie:

- Număr contracte forward pentru energie electrică livrată în bandă pe perioadă de o săptămână: **125**
- Număr contracte forward pentru energie electrică livrată în gol pe perioadă de o lună: **20**
- Cantitate de energie electrică tranzacționată [MWh]: **25.960**
- Preț mediu ponderat [RON/MWh]: **206,07**
- Preț mediu ponderat [EUR/MWh]: **47,10**
- Valoare [mil. RON]: **5,35**
- Valoare [mil. EUR]: **1,22**

Contracte standard cu livrare în luna aprilie:

- Număr contracte forward pentru energie electrică livrată în bandă pe perioadă de o săptămână: **110**
- Cantitate de energie electrică livrată [MWh]: **9.840**
- Cota livrărilor pe PCCB-NC din consumul net estimat [%]: **0,23**
- Preț mediu ponderat [RON/MWh]: **218,12**
- Preț mediu ponderat [EUR/MWh]: **49,87**
- Valoare [mil. RON]: **2,15**
- Valoare [mil. EUR]: **0,49**

### Piața Centralizată pentru Certificate Verzi

#### Date relevante PCCV pentru luna aprilie 2012:

Participanți înregistrați la PCCV: **199**

Număr de participanți activi [participanți/lună]: **37**

Certificate verzi tranzacționate:

- Număr: **37.010**
- Preț mediu [RON/certificat]: **248,19**
- Preț mediu [EUR/certificat]: **57,36**

Pentru mai multe informații privind rezultatele Pieței de Energie Electrică pentru luna **aprilie 2012**, vă rugăm să accesați website-ul OPCOM: [www.opcom.ro](http://www.opcom.ro)

Prețuri stabilite pe Piața pentru Ziua Următoare (RON/MWh)		Aprilie 2012	
Preț mediu bază (1-24)	Preț mediu vârf (7-22)	Preț mediu gol (1-6, 23-24)	
190,73	210,58	151,04	
-8,53%	-13,95%	+10,96%	

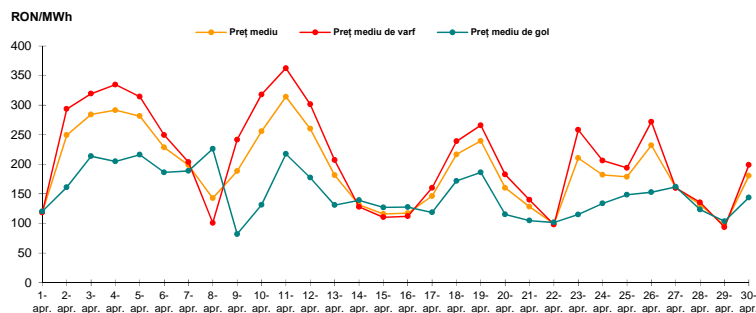


Figura 1: Evoluția zilnică a prețurilor medii PZU (bază, vârf și gol)

Piața pentru Ziua Următoare		Aprilie 2012	
Volum tranzacționat [MWh]	Cota de piață [%]		
873.785,143	21,04		
-8,28%			

Piața centralizată a contractelor bilaterale (PCCB și PCCB-NC)		Aprilie 2012	
Volum în livrare [MWh]	Cota de piață [%]		
579.660,000	13,53		
-18,19%			

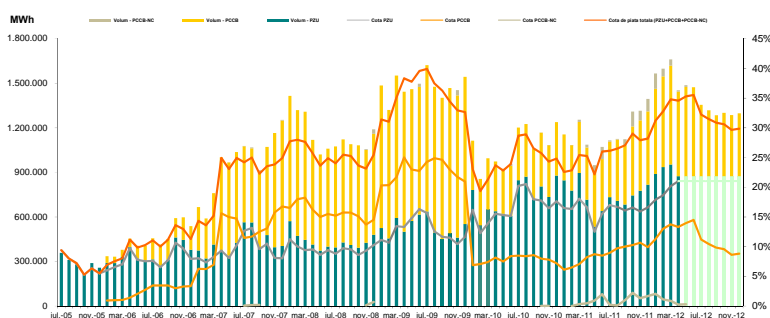


Figura 2: Evoluția lunară a tranzacțiilor PZU și a livrărilor conform tranzacțiilor la termen

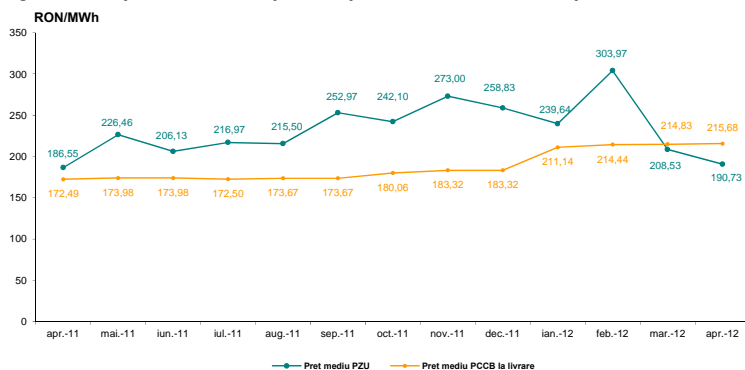


Figura 3: Evoluția lunară a prețului mediu al tranzacțiilor PZU și a prețului mediu pentru contractele în livrare conform tranzacțiilor la termen încheiate prin licitație publică

Piața Centralizată pentru Certificate Verzi		Aprilie 2012	
Număr certificate verzi tranzacționate	Preț [RON/certificat]		
37.010	248,19		
-83,90%	-0,04%		

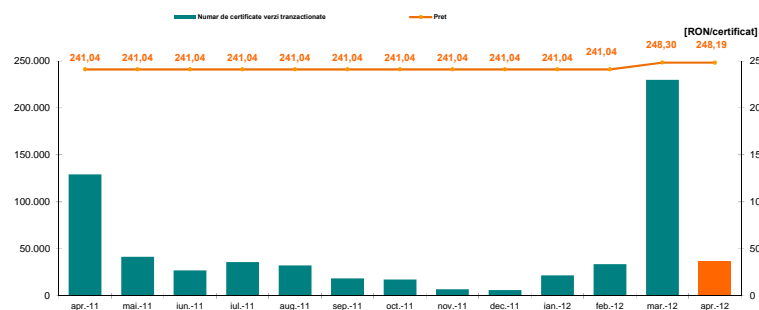


Figura 4: Evoluția lunară a prețului și a numărului de certificate verzi tranzacționate



**opcom**

"earning every Day-Ahead  
your trust"

**"earning every Day-Ahead  
your trust"**

16-18 Hristo Botev Blvd., Bucharest - 3, ROMANIA - 030236  
Phone: +40 (21) 3071 450; Fax: +40 (21) 3071 400  
<http://www.opcom.ro>