

[www.opcom.ro](http://www.opcom.ro)



**opcom**

"earning every Day-Ahead  
your trust"

## RAPORT de PIAȚĂ LUNAR



**Mai 2012**



### Piața pentru Ziua Următoare

#### Date relevante PZU pentru luna mai 2012:

Participanți înregistrați la PZU: **129**

Număr de participanți activi [participanți/lună]: **84**

Număr mediu de participanți activi [participanți/zi]: **76**

Preț mediu [RON/MWh]: **178,86**

Preț mediu [EUR/MWh]: **40,39**

Preț mediu ponderat [RON/MWh]: **180,25**

Preț mediu ponderat [EUR/MWh]: **40,69**

Volum total tranzacționat [MWh]: **813.246,830**

Volum mediu tranzacționat [MWh/h]: **1.093,074**

Cota tranzacțiilor PZU din consumul net prognozat [%]: **19,36**

Valoarea tranzacțiilor [mil. RON]: **146,58**

Valoarea tranzacțiilor [mil. EUR]: **33,09**

Perioada	Volumul tranzacțiilor [MWh]	Volumul mediu orar tranzacționat [MWh/h]	Cota pieței [%]	Prețul mediu de închidere a pieței [RON/MWh]	Prețul mediu de închidere a pieței [EUR/MWh]	Valoarea tranzacțiilor [RON]	Valoarea tranzacțiilor [EUR]
<b>Mai 2011</b>	533.387,968	716,919	12,54%	226,46	55,11	119.814.513,97	29.166.842,53
<b>Mai 2012</b>	813.246,830	1.093,074	19,36%	178,86	40,39	146.584.809,59	33.092.513,05
<b>Variație procentuală</b>	+52,47%	+52,47%	+54,42%	-21,02%	-26,72%	+22,34%	+13,46%

Perioada	Volumul tranzacțiilor [MWh]	Volumul mediu orar tranzacționat [MWh/h]	Cota pieței [%]	Prețul mediu de închidere a pieței [RON/MWh]	Prețul mediu de închidere a pieței [EUR/MWh]	Valoarea tranzacțiilor [RON]	Valoarea tranzacțiilor [EUR]
<b>Aprilie 2012</b>	873.785,143	1.213,590	21,04%	190,73	43,60	169.388.471,04	38.717.870,49
<b>Mai 2012</b>	813.246,830	1.093,074	19,36%	178,86	40,39	146.584.809,59	33.092.513,05
<b>Variație procentuală</b>	-6,93%	-9,93%	-8,00%	-6,22%	-7,37%	-13,46%	-14,53%

### Piața Intra-zilnică

#### Date relevante PI pentru luna mai 2012:

Participanți înregistrați la PI: **52**

Număr de participanți activi [participanți/lună]: **8**

Volum total tranzacționat [MWh]: **45,000**

Volum mediu tranzacționat [MWh/h]: **0,060**

Valoarea tranzacțiilor [RON]: **9.348,00**

Valoarea tranzacțiilor [EUR]: **2.111,43**

### Piața Centralizată pentru Contracte Bilaterale

Participanți înregistrați la PCCB: **94**

#### Date relevante pentru luna mai 2012 – modalitatea de tranzacționare PCCB:

Cantitate de energie electrică tranzacționată [MWh]: **0**

Număr de oferte tranzacționate: **0**

Contracte cu livrare în luna **mai**:

- Număr: **68**
- Cantitate de energie electrică [MWh]: **601.920**
- Cota livrărilor pe PCCB din consumul net estimat [%]: **13,97**
- Preț mediu [RON/MWh]: **215,37**
- Preț mediu [EUR/MWh]: **49,18**
- Preț mediu ponderat [RON/MWh]: **215,45**
- Preț mediu ponderat [EUR/MWh]: **49,20**
- Valoare [mil. RON]: **129,69**
- Valoare [mil. EUR]: **29,61**

#### Date relevante pentru luna mai 2012 – modalitatea de tranzacționare PCCB-NC:

Contracte standard încheiate în urma tranzacțiilor din luna mai:

- Număr contracte forward pentru energie electrică livrată în bandă pe perioadă de o săptămână: **62**
- Cantitate de energie electrică tranzacționată [MWh]: **10.416**
- Preț mediu ponderat [RON/MWh]: **208,58**
- Preț mediu ponderat [EUR/MWh]: **46,86**
- Valoare [mil. RON]: **2,17**
- Valoare [mil. EUR]: **0,49**

Contracte standard cu livrare în luna mai:

- Număr contracte forward pentru energie electrică livrată în bandă pe perioadă de o săptămână: **112**
- Număr contracte forward pentru energie electrică livrată în gol de sarcină pe perioadă de o lună: **20**
- Cantitate de energie de energie electrică livrată [MWh]: **20.056**
- Cota livrărilor pe PCCB-NC din consumul net estimat [%]: **0,47**
- Preț mediu ponderat [RON/MWh]: **201,27**
- Preț mediu ponderat [EUR/MWh]: **45,87**
- Valoare [mil. RON]: **4,04**
- Valoare [mil. EUR]: **0,92**

### Piața Centralizată pentru Certificate Verzi

#### Date relevante PCCV pentru luna mai 2012:

Participanți înregistrați la PCCV: **208**

Număr de participanți activi [participanți/lună]: **38**

Certificate verzi tranzacționate:

- Număr: **4.312**
- Preț mediu [RON/certificat]: **243,77**
- Preț mediu [EUR/certificat]: **56,34**

Pentru mai multe informații privind rezultatele Pieței de Energie Electrică pentru luna **mai 2012**, vă rugăm să accesați website-ul OPCOM: [www.opcom.ro](http://www.opcom.ro)

Prețuri stabilite pe Piața pentru Ziua Următoare (RON/MWh)		Mai 2012
Preț mediu bază (1-24)	Preț mediu vârf (7-22)	Preț mediu gol (1-6, 23-24)
178,86	195,08	146,42
-6,22%	-7,36%	-3,06%

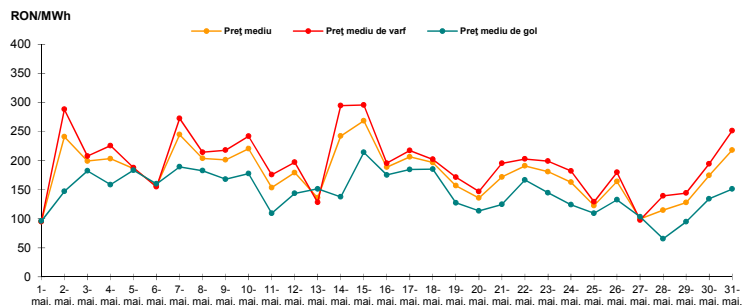


Figura 1: Evoluția zilnică a prețurilor medii PZU (bază, vârf și gol)

Piața pentru Ziua Următoare		Mai 2012
Volum tranzacționat [MWh]	Cota de piață [%]	
813.246,830	-6,93%	19,36

Piața centralizată a contractelor bilaterale (PCCB și PCCB-NC)		Mai 2012
Volum în livrare [MWh]	Cota de piață [%]	
621.976,000	+7,30%	14,44

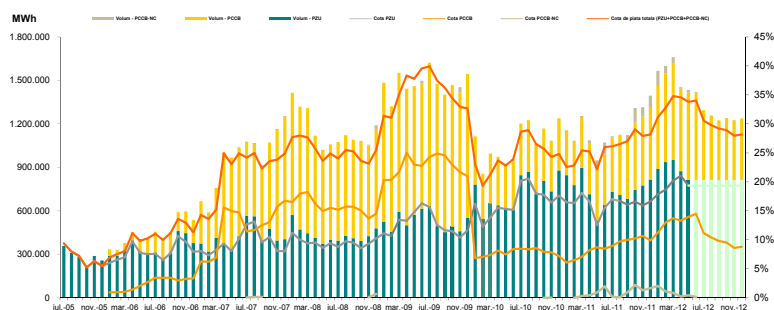


Figura 2: Evoluția lunară a tranzacțiilor PZU și a livrărilor conform tranzacțiilor la termen

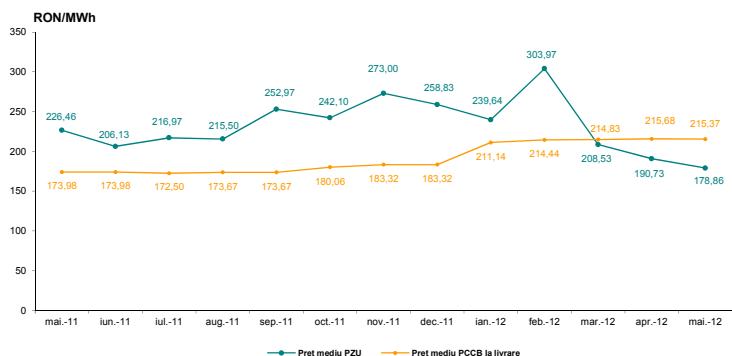


Figura 3: Evoluția lunară a prețului mediu al tranzacțiilor PZU și a prețului mediu pentru contractele în livrare conform tranzacțiilor la termen încheiate prin licitație publică

Piața Centralizată pentru Certificate Verzi		Mai 2012
Număr certificate verzi tranzacționate	Preț [RON/certificat]	
4.312	-88,35%	243,77
		-1,78%

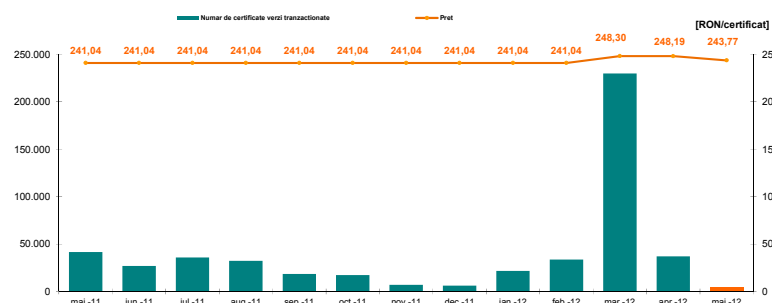


Figura 4: Evoluția lunară a prețului și a numărului de certificate verzi tranzacționate



**opcom**

"earning every Day-Ahead  
your trust"

**"earning every Day-Ahead  
your trust"**

16-18 Hristo Botev Blvd., Bucharest - 3, ROMANIA - 030236  
Phone: +40 (21) 3071 450; Fax: +40 (21) 3071 400  
<http://www.opcom.ro>