

www.opcom.ro



opcom

"earning every Day-Ahead
your trust"

RAPORT de PIAȚĂ LUNAR



Iunie 2012

Piața pentru Ziua Următoare
Date relevante PZU pentru luna iunie 2012:

 Participanți înregistrați la PZU: **126**

 Număr de participanți activi [participanți/lună]: **84**

 Număr mediu de participanți activi [participanți/zi]: **73**

 Preț mediu [RON/MWh]: **183,41**

 Preț mediu [EUR/MWh]: **41,11**

 Preț mediu ponderat [RON/MWh]: **185,92**

 Preț mediu ponderat [EUR/MWh]: **41,68**

 Volum total tranzacționat [MWh]: **797.085,817**

 Volum mediu tranzacționat [MWh/h]: **1.107,064**

 Cota tranzacțiilor PZU din consumul net prognozat [%]: **19,45**

 Valoarea tranzacțiilor [mil. RON]: **148,20**

 Valoarea tranzacțiilor [mil. EUR]: **33,22**

Perioada	Volumul tranzacțiilor [MWh]	Volumul mediu orar tranzacționat [MWh/h]	Cota pieței [%]	Prețul mediu de închidere a pieței [RON/MWh]	Prețul mediu de închidere a pieței [EUR/MWh]	Valoarea tranzacțiilor [RON]	Valoarea tranzacțiilor [EUR]
Iunie 2011	640.082,828	889,004	15,55%	206,13	49,29	132.403.851,80	31.649.505,51
Iunie 2012	797.085,817	1.107,064	19,45%	183,41	41,11	148.197.118,11	33.218.673,41
Variație procentuală	+24,53%	+24,53%	+25,12%	-11,02%	-16,60%	+11,93%	+4,96%

Perioada	Volumul tranzacțiilor [MWh]	Volumul mediu orar tranzacționat [MWh/h]	Cota pieței [%]	Prețul mediu de închidere a pieței [RON/MWh]	Prețul mediu de închidere a pieței [EUR/MWh]	Valoarea tranzacțiilor [RON]	Valoarea tranzacțiilor [EUR]
Mai 2012	813.246,830	1.093,074	19,36%	178,86	40,39	146.584.809,59	33.092.513,05
Iunie 2012	797.085,817	1.107,064	19,45%	183,41	41,11	148.197.118,11	33.218.673,41
Variație procentuală	-1,99%	+1,28%	+0,47%	+2,54%	+1,80%	+1,10%	+0,38%

Piața Intra-zilnică
Date relevante PI pentru luna iunie 2012:

 Participanți înregistrați la PI: **49**

 Număr de participanți activi [participanți/lună]: **3**

 Volum total tranzacționat [MWh]: **30,000**

 Volum mediu tranzacționat [MWh/h]: **0,042**

 Valoarea tranzacțiilor [RON]: **9.000,00**

 Valoarea tranzacțiilor [EUR]: **2.025,16**
Piața Centralizată pentru Contracte Bilaterale

 Participanți înregistrați la PCCB: **91**
Date relevante pentru luna iunie 2012 – modalitatea de tranzacționare PCCB:

 Cantitate de energie electrică tranzacționată [MWh]: **28.175**

 Număr de oferte tranzacționate: **2**

 Contracte cu livrare în luna **iunie**:

- Număr: **68**
- Cantitate de energie electrică [MWh]: **599.100**
- Cota livrărilor pe PCCB din consumul net estimat [%]: **14,49**
- Preț mediu [RON/MWh]: **215,37**
- Preț mediu [EUR/MWh]: **49,18**
- Preț mediu ponderat [RON/MWh]: **215,19**
- Preț mediu ponderat [EUR/MWh]: **49,14**
- Valoare [mil. RON]: **128,92**
- Valoare [mil. EUR]: **29,44**

Date relevante pentru luna iunie 2012 – modalitatea de tranzacționare PCCB-NC:
Contracte standard încheiate în urma tranzacțiilor din luna iunie:

- Cantitate de energie electrică tranzacționată [MWh]: **0**

Contracte standard cu livrare în luna iunie:

- Număr contracte forward pentru energie electrică livrată în bandă pe perioadă de o săptămână: **60**
- Cantitate de energie de energie electrică livrată [MWh]: **6.720**
- Cota livrărilor pe PCCB-NC din consumul net estimat [%]: **0,16**
- Preț mediu ponderat [RON/MWh]: **207,25**
- Preț mediu ponderat [EUR/MWh]: **46,50**
- Valoare [mil. RON]: **1,39**
- Valoare [mil. EUR]: **0,31**

Piața Centralizată pentru Certificate Verzi
Date relevante PCCV pentru luna iunie 2012:

 Participanți înregistrați la PCCV: **213**

 Număr de participanți activi [participanți/lună]: **39**

Certificate verzi tranzacționate:

- Număr: **25.400**
- Preț mediu [RON/certificat]: **242,54**
- Preț mediu [EUR/certificat]: **56,06**

Prețuri stabilite pe Piața pentru Ziua Următoare (RON/MWh)			Iunie 2012		
Preț mediu bază (1-24)	Preț mediu vârf (7-22)	Preț mediu gol (1-6, 23-24)			
183,41	197,37	155,47	+2,54%	+1,17%	+6,19%

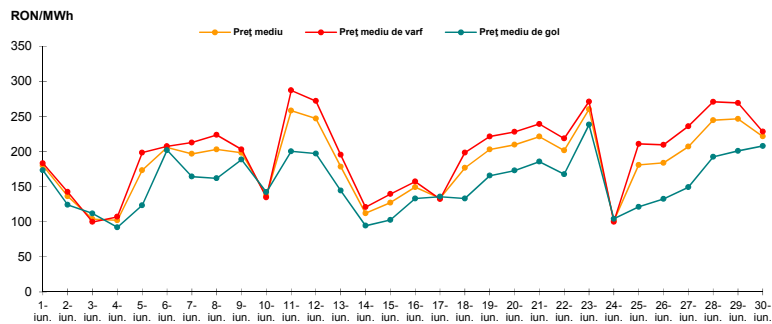


Figura 1: Evoluția zilnică a prețurilor medii PZU (bază, vârf și gol)

Piața pentru Ziua Următoare		Iunie 2012	
Volum tranzacționat [MWh]	Cota de piață [%]		
797.085,817	19,45	-1,99%	

Piața centralizată a contractelor bilaterale (PCCB și PCCB-NC)		Iunie 2012	
Volum în livrare [MWh]	Cota de piață [%]		
605.820,000	14,66	-2,60%	

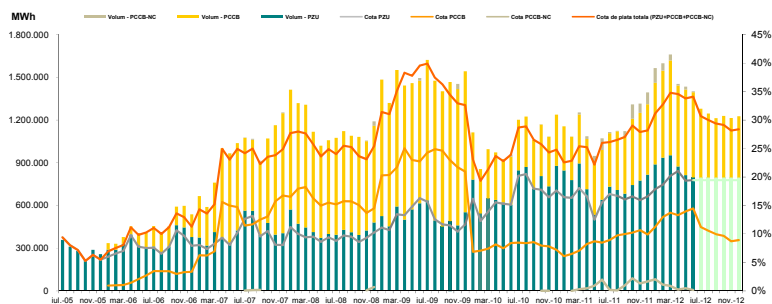


Figura 2: Evoluția lunară a tranzacțiilor PZU și a livrărilor conform tranzacțiilor la termen

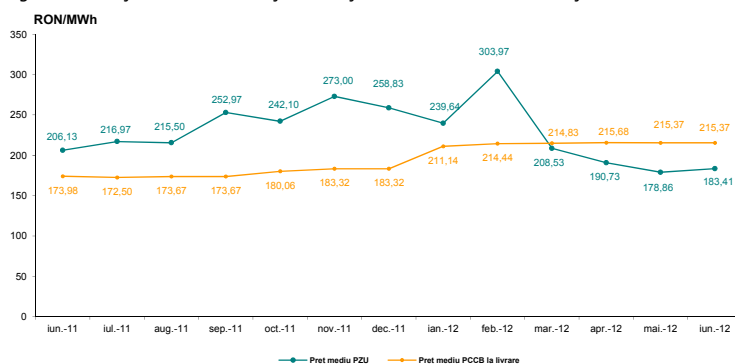


Figura 3: Evoluția lunară a prețului mediu al tranzacțiilor PZU și a prețului mediu pentru contractele în livrare conform tranzacțiilor la termen încheiate prin licitație publică

Piața Centralizată pentru Certificate Verzi		Iunie 2012	
Număr certificate verzi tranzacționate	Preț [RON/certificat]		
25.400	242,54	+489,05%	-0,50%

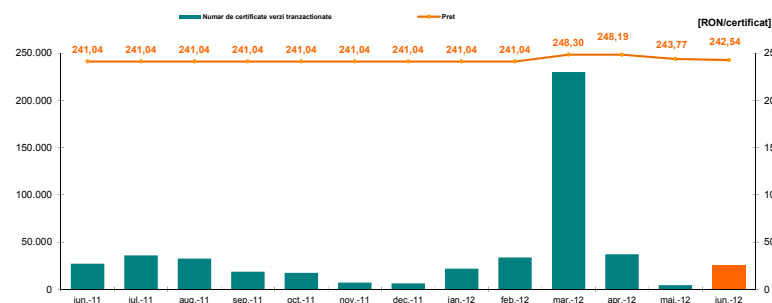


Figura 4: Evoluția lunară a prețului și a numărului de certificate verzi tranzacționate



opcom

"earning every Day-Ahead
your trust"

**"earning every Day-Ahead
your trust"**

16-18 Hristo Botev Blvd., Bucharest - 3, ROMANIA - 030236
Phone: +40 (21) 3071 450; Fax: +40 (21) 3071 400
<http://www.opcom.ro>