

www.opcom.ro



opcom

"earning every Day-Ahead
your trust"

RAPORT de PIAȚĂ LUNAR



August 2012

Piața pentru Ziua Următoare
Date relevante PZU pentru luna august 2012:

 Participanți înregistrați la PZU: **123**

 Număr de participanți activi [participanți/lună]: **79**

 Număr mediu de participanți activi [participanți/zi]: **72**

 Preț mediu [RON/MWh]: **274,59**

 Preț mediu [EUR/MWh]: **60,65**

 Preț mediu ponderat [RON/MWh]: **277,93**

 Preț mediu ponderat [EUR/MWh]: **61,44**

 Volum total tranzacționat [MWh]: **873.822,538**

 Volum mediu tranzacționat [MWh/h]: **1.174,493**

 Cota tranzacțiilor PZU din consumul net prognozat [%]: **20,12**

 Valoarea tranzacțiilor [mil. RON]: **242,86**

 Valoarea tranzacțiilor [mil. EUR]: **53,69**

Perioada	Volumul tranzacțiilor [MWh]	Volumul mediu orar tranzacționat [MWh/h]	Cota pieței [%]	Prețul mediu de închidere a pieței [RON/MWh]	Prețul mediu de închidere a pieței [EUR/MWh]	Valoarea tranzacțiilor [RON]	Valoarea tranzacțiilor [EUR]
August 2011	708.432,419	952,194	16,69%	215,50	50,66	152.105.811,87	35.758.127,83
August 2012	873.822,538	1.174,493	20,12%	274,59	60,65	242.857.775,69	53.690.479,09
Variație procentuală	▲ +23,35%	▲ +23,35%	▲ +20,57%	▲ +27,42%	▲ +19,72%	▲ +59,66%	▲ +50,15%

Perioada	Volumul tranzacțiilor [MWh]	Volumul mediu orar tranzacționat [MWh/h]	Cota pieței [%]	Prețul mediu de închidere a pieței [RON/MWh]	Prețul mediu de închidere a pieței [EUR/MWh]	Valoarea tranzacțiilor [RON]	Valoarea tranzacțiilor [EUR]
Iulie 2012	878.614,132	1.180,933	19,55%	228,81	50,46	204.156.380,64	45.048.461,57
August 2012	873.822,538	1.174,493	20,12%	274,59	60,65	242.857.775,69	53.690.479,09
Variație procentuală	▼ -0,55%	▼ -0,55%	▲ +2,93%	▲ +20,01%	▲ +20,19%	▲ +18,96%	▲ +19,18%

Piața Intra-zilnică
Date relevante PI pentru luna august 2012:

 Participanți înregistrați la PI: **51**

 Număr de participanți activi [participanți/lună]: **5**

 Volum total tranzacționat [MWh]: **704,016**

 Volum mediu tranzacționat [MWh/h]: **0,946**

 Valoarea tranzacțiilor [RON]: **236.479,02**

 Valoarea tranzacțiilor [EUR]: **52.072,46**
Piața Centralizată pentru Contracte Bilaterale

 Participanți înregistrați la PCCB: **98**
Date relevante pentru luna august 2012 – modalitatea de tranzacționare PCCB:

Contracte tranzacționate în luna august:

- Număr: **13**
- Cantitate de energie electrică [MWh]: **894.722**
- Preț mediu [RON/MWh]: **236,44**
- Preț mediu [EUR/MWh]: **52,35**
- Preț mediu ponderat [RON/MWh]: **234,74**
- Preț mediu ponderat [EUR/MWh]: **52,03**
- Valoare [mil. RON]: **210,03**
- Valoare [mil. EUR]: **46,55**

Contracte cu livrare în luna august:

- Număr: **76**
- Cantitate de energie electrică [MWh]: **616.480**
- Cota livrărilor pe PCCB din consumul net estimat [%]: **14,47**
- Preț mediu [RON/MWh]: **220,75**
- Preț mediu [EUR/MWh]: **48,31**
- Preț mediu ponderat [RON/MWh]: **217,15**
- Preț mediu ponderat [EUR/MWh]: **47,52**
- Valoare [mil. RON]: **133,87**
- Valoare [mil. EUR]: **29,30**

Date relevante pentru luna august 2012 – modalitatea de tranzacționare PCCB-NC:

Contracte standard tranzacționate luna august:

- Număr contracte forward pentru energie electrică încheiate în bandă pe perioadă de o săptămână: **190**
- Cantitate de energie electrică tranzacționată [MWh]: **31.920**
- Preț mediu ponderat [RON/MWh]: **260,45**
- Preț mediu ponderat [EUR/MWh]: **58,25**
- Valoare [mil. RON]: **8,31**
- Valoare [mil. EUR]: **1,86**

Contracte standard cu livrare în luna august:

- Număr contracte forward pentru energie electrică livrată în bandă pe perioadă de o săptămână: **80**
- Număr contracte forward pentru energie electrică livrată în gol pe perioadă de o săptămână: **50**
- Cantitate de energie de energie electrică livrată [MWh]: **11.600**
- Cota livrărilor pe PCCB-NC din consumul net estimat [%]: **0,27**
- Preț mediu ponderat [RON/MWh]: **213,03**
- Preț mediu ponderat [EUR/MWh]: **46,83**
- Valoare [mil. RON]: **2,47**
- Valoare [mil. EUR]: **0,54**

Piața Centralizată pentru Certificate Verzi
Date relevante PCCV pentru luna august 2012:




 Participanți înregistrați la PCCV: **214**

 Număr de participanți activi [participanți/lună]: **50**

Certificate verzi tranzacționate:

- Număr: **131.160**
- Preț mediu [RON/certificat]: **240,49**
- Preț mediu [EUR/certificat]: **55,58**

 Pentru mai multe informații privind rezultatele Pieței de Energie Electrică pentru luna **august 2012**, vă rugăm să accesați website-ul OPCOM: www.opcom.ro

Prețuri stabilite pe Piața pentru Ziua Următoare (RON/MWh)		August 2012	
Preț mediu bază (1-24)	Preț mediu vârf (7-22)	Preț mediu gol (1-6, 23-24)	
274,59  +20,01%	310,52  +20,58%	202,73  +18,30%	

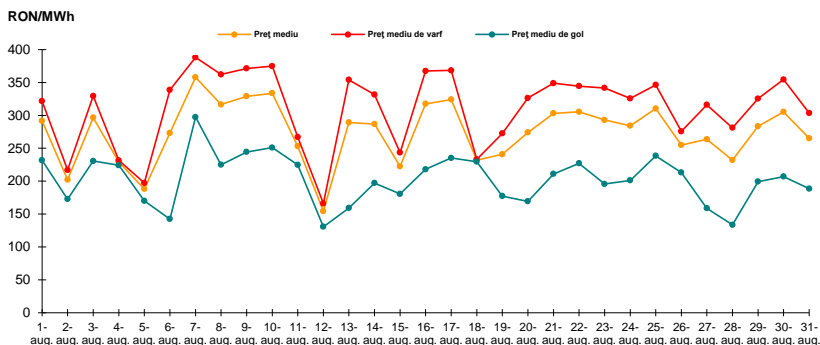




Figura 1: Evoluția zilnică a prețurilor medii PZU (bază, vârf și gol)

Piața pentru Ziua Următoare		August 2012	
Volum tranzacționat [MWh]	Cota de piață [%]		
873.822,538  -0,55%	20,12		

Piața centralizată a contractelor bilaterale (PCCB și PCCB-NC)		August 2012	
Volum în livrare [MWh]	Cota de piață [%]		
628.080,000  +16,18%	14,74		

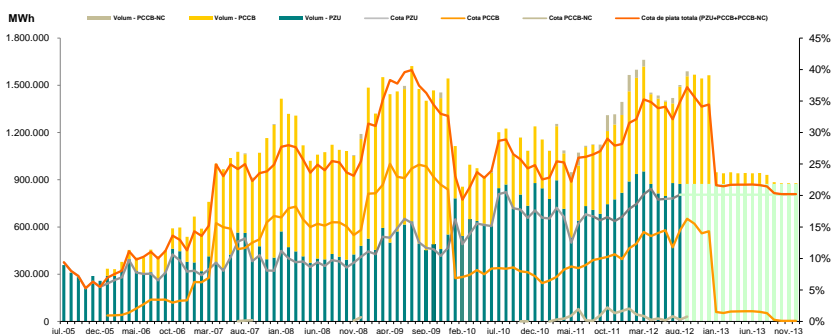


Figura 2: Evoluția lunară a tranzacțiilor PZU și a livrărilor conform tranzațiilor la termen

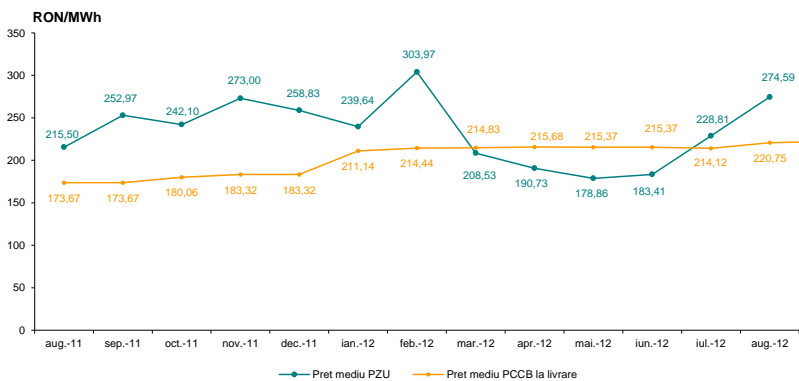




Figura 3: Evoluția lunară a prețului mediu al tranzațiilor PZU și a prețului mediu pentru contractele în livrare conform tranzațiilor la termen încheiate prin licitație publică

Piața Centralizată pentru Certificate Verzi		August 2012	
Număr certificate verzi tranzacționate	Preț [RON/certificat]		
131.160  +255,45%	240,49  -0,21%		

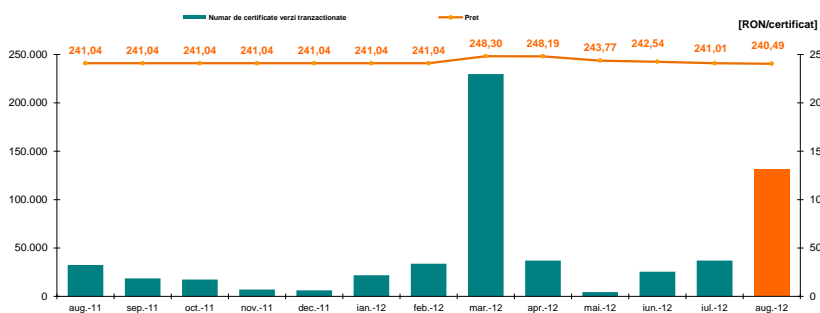


Figura 4: Evoluția lunară a prețului și a numărului de certificate verzi tranzacționate



opcom

"earning every Day-Ahead
your trust"

**"earning every Day-Ahead
your trust"**

16-18 Hristo Botev Blvd., Bucharest - 3, ROMANIA - 030236
Phone: +40 (21) 3071 450; Fax: +40 (21) 3071 400
<http://www.opcom.ro>