

www.opcom.ro



opcom

"earning every Day-Ahead
your trust"

RAPORT de PIAȚĂ LUNAR



Septembrie 2012



Piața pentru Ziua Următoare

Date relevante PZU pentru luna septembrie 2012:

Participanți înregistrați la PZU: **123**

Număr de participanți activi [participanți/lună]: **79**

Număr mediu de participanți activi [participanți/zi]: **74**

Preț mediu [RON/MWh]: **212,18**

Preț mediu [EUR/MWh]: **47,22**

Preț mediu ponderat [RON/MWh]: **223,59**

Preț mediu ponderat [EUR/MWh]: **49,76**

Volum total tranzacționat [MWh]: **801.473,304**

Volum mediu tranzacționat [MWh/h]: **1.113,157**

Cota tranzacțiilor PZU din consumul net prognozat [%]: **20,09**

Valoarea tranzacțiilor [mil. RON]: **179,20**

Valoarea tranzacțiilor [mil. EUR]: **39,88**

Perioada	Volumul tranzacțiilor [MWh]	Volumul mediu orar tranzacționat [MWh/h]	Cota pieței [%]	Prețul mediu de închidere a pieței [RON/MWh]	Prețul mediu de închidere a pieței [EUR/MWh]	Valoarea tranzacțiilor [RON]	Valoarea tranzacțiilor [EUR]
Septembrie 2011	683.315,897	949,050	16,08%	252,97	59,23	172.251.700,28	40.322.541,86
Septembrie 2012	801.473,304	1.113,157	20,09%	212,18	47,22	179.204.478,18	39.880.175,23
Variație procentuală	+17,29%	+17,29%	+24,95%	-16,13%	-20,28%	+4,04%	-1,10%

Perioada	Volumul tranzacțiilor [MWh]	Volumul mediu orar tranzacționat [MWh/h]	Cota pieței [%]	Prețul mediu de închidere a pieței [RON/MWh]	Prețul mediu de închidere a pieței [EUR/MWh]	Valoarea tranzacțiilor [RON]	Valoarea tranzacțiilor [EUR]
August 2012	873.822,538	1.174,493	20,12%	274,59	60,65	242.857.775,69	53.690.479,09
Septembrie 2012	801.473,304	1.113,157	20,09%	212,18	47,22	179.204.478,18	39.880.175,23
Variație procentuală	-8,28%	-5,22%	-0,14%	-22,73%	-22,15%	-26,21%	-25,72%

Piața Intra-zilnică

Date relevante PI pentru luna septembrie 2012:

Participanți înregistrați la PI: **51**

Număr de participanți activi [participanți/lună]: **4**

Volum total tranzacționat [MWh]: **243,820**

Volum mediu tranzacționat [MWh/h]: **0,339**

Valoarea tranzacțiilor [RON]: **70.664,53**

Valoarea tranzacțiilor [EUR]: **15.677,10**

Piața Centralizată pentru Contracte Bilaterale

Participanți înregistrați la PCCB: **98**

Date relevante pentru luna septembrie 2012 – modalitatea de tranzacționare PCCB:

Contracte tranzacționate în luna septembrie:

- Număr: **18**
- Cantitate de energie electrică [MWh]: **1.218.710**
- Preț mediu [RON/MWh]: **225,26**
- Preț mediu [EUR/MWh]: **50,06**
- Preț mediu ponderat [RON/MWh]: **238,63**
- Preț mediu ponderat [EUR/MWh]: **52,99**
- Valoare [mil. RON]: **290,82**
- Valoare [mil. EUR]: **64,58**

Contracte cu livrare în luna septembrie:

- Număr: **91**
- Cantitate de energie electrică [MWh]: **698.950**
- Cota livrărilor pe PCCB din consumul net estimat [%]: **16,69**
- Preț mediu [RON/MWh]: **222,57**
- Preț mediu [EUR/MWh]: **49,59**
- Preț mediu ponderat [RON/MWh]: **220,40**
- Preț mediu ponderat [EUR/MWh]: **49,11**
- Valoare [mil. RON]: **154,05**
- Valoare [mil. EUR]: **34,32**

Date relevante pentru luna septembrie 2012 – modalitatea de tranzacționare PCCB-NC:

Contracte standard tranzacționate luna septembrie:

- Cantitate de energie electrică tranzacționată [MWh]: **0**

Contracte standard cu livrare în luna septembrie:

- Număr contracte forward pentru energie electrică livrată în bandă pe perioadă de o săptămână: **190**
- Cantitate de energie de energie electrică livrată [MWh]: **31.920**
- Cota livrărilor pe PCCB-NC din consumul net estimat [%]: **0,76**
- Preț mediu ponderat [RON/MWh]: **260,45**
- Preț mediu ponderat [EUR/MWh]: **58,25**
- Valoare [mil. RON]: **8,31**
- Valoare [mil. EUR]: **1,86**

Piața Centralizată pentru Certificate Verzi

Date relevante PCCV pentru luna septembrie 2012:

Participanți înregistrați la PCCV: **222**

Număr de participanți activi [participanți/lună]: **42**

Certificate verzi tranzacționate:

- Număr: **107.575**
- Preț mediu [RON/certificat]: **242,10**
- Preț mediu [EUR/certificat]: **55,95**

Prețuri stabilite pe Piața pentru Ziua Următoare (RON/MWh)		Septembrie 2012
Preț mediu bază (1-24)	Preț mediu vârf (7-22)	Preț mediu gol (1-6, 23-24)
212,18 -22,73%	247,09 -20,43%	142,35 -29,78%

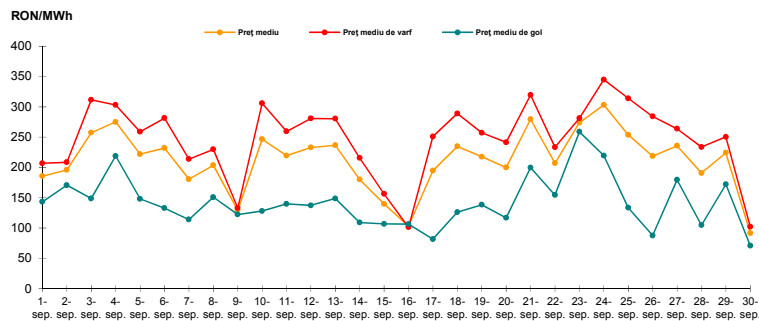


Figura 1: Evoluția zilnică a prețurilor medii PZU (bază, vârf și gol)

Piața pentru Ziua Următoare		Septembrie 2012
Volum tranzacționat [MWh]	Cota de piață [%]	
801.473,304 -8,28%	20,09	

Piața centralizată a contractelor bilaterale (PCCB și PCCB-NC)		Septembrie 2012
Volum în livrare [MWh]	Cota de piață [%]	
730.870,000 +16,37%	17,46	

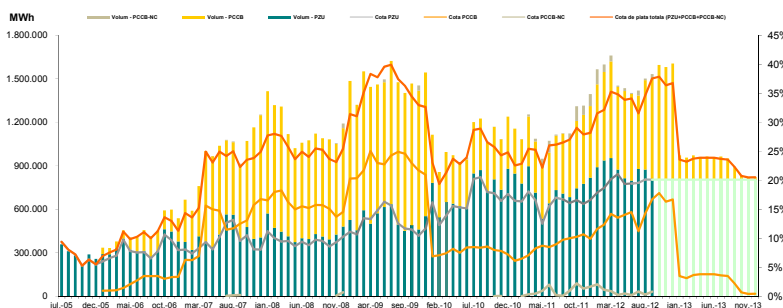


Figura 2: Evoluția lunară a tranzacțiilor PZU și a livrărilor conform tranzacțiilor la termen

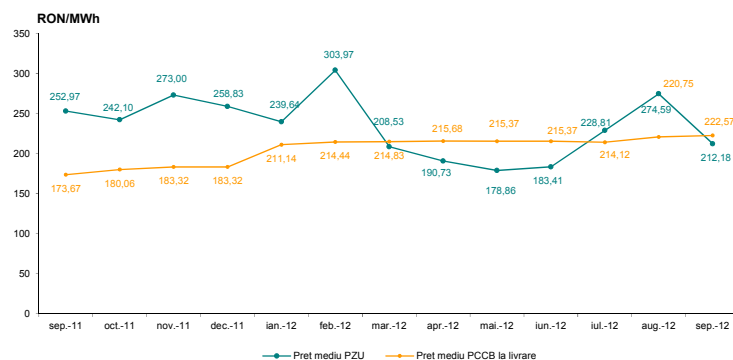


Figura 3: Evoluția lunară a prețului mediu al tranzacțiilor PZU și a prețului mediu pentru contractele în livrare conform tranzacțiilor la termen încheiate prin licitație publică

Piața Centralizată pentru Certificate Verzi		Septembrie 2012
Număr certificate verzi tranzacționate	Preț [RON/certificat]	
107.575 -17,98%	242,10 +0,67%	

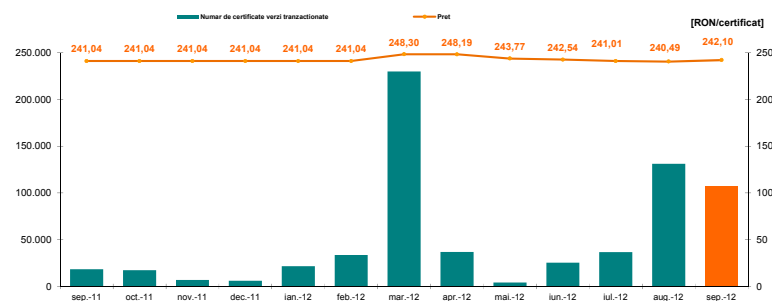


Figura 4: Evoluția lunară a prețului și a numărului de certificate verzi tranzacționate



opcom

"earning every Day-Ahead
your trust"

**"earning every Day-Ahead
your trust"**

16-18 Hristo Botev Blvd., Bucharest - 3, ROMANIA - 030236
Phone: +40 (21) 3071 450; Fax: +40 (21) 3071 400
<http://www.opcom.ro>