

[www.opcom.ro](http://www.opcom.ro)



**opcom**

"earning every Day-Ahead  
your trust"

## RAPORT de PIAȚĂ LUNAR



**Octombrie 2012**

**Piața pentru Ziua Următoare**

**Date relevante PZU pentru luna octombrie 2012:**

Participanți înregistrați la PZU: **123**

Număr de participanți activi [participanți/lună]: **79**

Număr mediu de participanți activi [participanți/zi]: **73**

Preț mediu [RON/MWh]: **201,90**

Preț mediu [EUR/MWh]: **44,29**

Preț mediu ponderat [RON/MWh]: **214,23**

Preț mediu ponderat [EUR/MWh]: **47,00**

Volum total tranzacționat [MWh]: **993.562,932**

Volum mediu tranzacționat [MWh/h]: **1.333,642**

Cota tranzacțiilor PZU din consumul net prognozat [%]: **23,06**

Valoarea tranzacțiilor [mil. RON]: **212,85**

Valoarea tranzacțiilor [mil. EUR]: **46,70**

| Perioada                    | Volumul tranzacțiilor [MWh] | Volumul mediu orar tranzacționat [MWh/h] | Cota pieței [%] | Prețul mediu de închidere a pieței [RON/MWh] | Prețul mediu de închidere a pieței [EUR/MWh] | Valoarea tranzacțiilor [RON] | Valoarea tranzacțiilor [EUR] |
|-----------------------------|-----------------------------|--|-----------------|--|--|------------------------------|------------------------------|
| <b>Octombrie 2011</b>       | 744.406,715                 | 999,204                                  | 16,57%          | 242,10                                       | 55,96  | 180.555.799,49               | 41.740.712,13                |
| <b>Octombrie 2012</b>       | 993.562,932                 | 1.333,642                                | 23,06%          | 201,90                                       | 44,29  | 212.848.131,65               | 46.699.905,83                |
| <b>Variație procentuală</b> | ▲ +33,47%                   | ▲ +33,47%                                | ▲ +39,16%       | ▼ -16,61%                                    | ▼ -20,86%                                    | ▲ +17,88%                    | ▲ +11,88%                    |

| Perioada                    | Volumul tranzacțiilor [MWh] | Volumul mediu orar tranzacționat [MWh/h] | Cota pieței [%] | Prețul mediu de închidere a pieței [RON/MWh] | Prețul mediu de închidere a pieței [EUR/MWh] | Valoarea tranzacțiilor [RON] | Valoarea tranzacțiilor [EUR] |
|-----------------------------|-----------------------------|--|-----------------|--|--|------------------------------|------------------------------|
| <b>Septembrie 2012</b>      | 801.473,304                 | 1.113,157                                | 20,09%          | 212,18                                       | 47,22  | 179.204.478,18               | 39.880.175,23                |
| <b>Octombrie 2012</b>       | 993.562,932                 | 1.333,642                                | 23,06%          | 201,90                                       | 44,29  | 212.848.131,65               | 46.699.905,83                |
| <b>Variație procentuală</b> | ▲ +23,97%                   | ▲ +19,81%                                | ▲ +14,79%       | ▼ -4,84%                                     | ▼ -6,20%                                     | ▲ +18,77%                    | ▲ +17,10%                    |

**Piața Intra-zilnică**

**Date relevante PI pentru luna octombrie 2012:**

Participanți înregistrați la PI: **52**

Număr de participanți activi [participanți/lună]: **6**

Volum total tranzacționat [MWh]: **224,698**

Volum mediu tranzacționat [MWh/h]: **0,302**

Valoarea tranzacțiilor [RON]: **78.526,11**

Valoarea tranzacțiilor [EUR]: **17.187,85**

**Piața Centralizată pentru Contracte Bilaterale**

Participanți înregistrați la PCCB: **101**

**Date relevante pentru luna octombrie 2012 – modalitatea de tranzacționare PCCB:**

Contracte tranzacționate în luna octombrie:

- Număr: **19**
- Cantitate de energie electrică [MWh]: **1.053.240**
- Preț mediu [RON/MWh]: **232,37**
- Preț mediu [EUR/MWh]: **50,94**
- Preț mediu ponderat [RON/MWh]: **228,28**
- Preț mediu ponderat [EUR/MWh]: **49,98**
- Valoare [mil. RON]: **240,44**
- Valoare [mil. EUR]: **52,64**

Contracte cu livrare în luna octombrie:

- Număr: **102**
- Cantitate de energie electrică [MWh]: **799.205**
- Cota livrărilor pe PCCB din consumul net estimat [%]: **17,90**
- Preț mediu [RON/MWh]: **223,58**
- Preț mediu [EUR/MWh]: **48,99**
- Preț mediu ponderat [RON/MWh]: **222,46**
- Preț mediu ponderat [EUR/MWh]: **48,74**
- Valoare [mil. RON]: **177,79**
- Valoare [mil. EUR]: **38,95**

**Date relevante pentru luna octombrie 2012 – modalitatea de tranzacționare PCCB-NC:**

Contracte standard tranzacționate luna octombrie:

- Număr contracte forward pentru energie electrică tranzacționată în bandă pe perioadă de o săptămână: **105**
- Cantitate de energie electrică tranzacționată [MWh]: **17.670**
- Preț mediu ponderat [lei/MWh]: **227,59**
- Preț mediu ponderat [Euro/MWh]: **49,85**
- Valoare [mil. RON]: **4,02**
- Valoare [mil. EUR]: **0,88**

Contracte standard cu livrare în luna octombrie:

- Număr contracte forward pentru energie electrică livrată în bandă pe perioadă de o săptămână: **60**
- Cantitate de energie de energie electrică livrată [MWh]: **7.230**
- Cota livrărilor pe PCCB-NC din consumul net estimat [%]: **0,16**
- Preț mediu ponderat [RON/MWh]: **238,35**
- Preț mediu ponderat [EUR/MWh]: **52,20**
- Valoare [mil. RON]: **1,72**
- Valoare [mil. EUR]: **0,38**

**Piața Centralizată pentru Certificate Verzi**

**Date relevante PCCV pentru luna octombrie 2012:**

Participanți înregistrați la PCCV: **233**

Număr de participanți activi [participanți/lună]: **48**

Certificate verzi tranzacționate:

- Număr: **96.415**
- Preț mediu [RON/certificat]: **243,05**
- Preț mediu [EUR/certificat]: **56,17**

Pentru mai multe informații privind rezultatele Pieței de Energie Electrică pentru luna **octombrie 2012**, vă rugăm să accesați website-ul OPCOM: [www.opcom.ro](http://www.opcom.ro)

| Prețuri stabilite pe Piața pentru Ziua Următoare (RON/MWh) |                        | Octombrie 2012              |
|--|------------------------|-----------------------------|
| Preț mediu bază (1-24)                                     | Preț mediu vârf (7-22) | Preț mediu gol (1-6, 23-24) |
| 201,90   | 239,24                 | 127,28                      |
|  | -4,84%                 | -3,17%                      |
|  |                        | -10,59%                     |

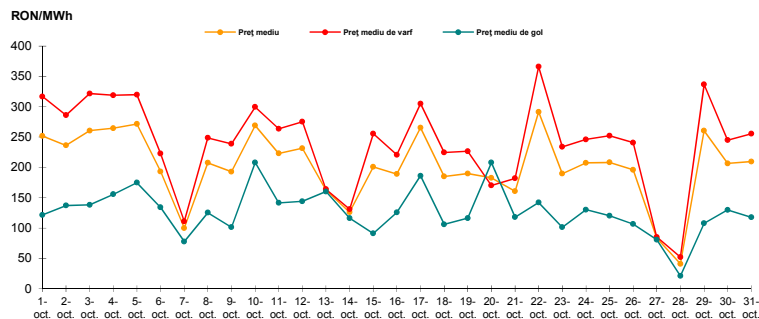


Figura 1: Evoluția zilnică a prețurilor medii PZU (bază, vârf și gol)

| Piața pentru Ziua Următoare |                   | Octombrie 2012 |
|-----------------------------|-------------------|----------------|
| Volum tranzacționat [MWh]   | Cota de piață [%] |                |
| 993.562,932                 | +33,47%           | 23,06          |

| Piața centralizată a contractelor bilaterale (PCCB și PCCB-NC) |                   | Octombrie 2012 |
|--|-------------------|----------------|
| Volum în livrare [MWh]   | Cota de piață [%] |                |
| 806.435,000  | +10,34%           | 18,06          |

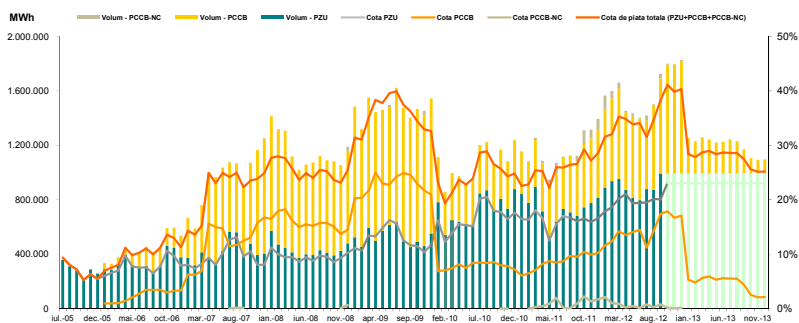


Figura 2: Evoluția lunară a tranzacțiilor PZU și a livrărilor conform tranzacțiilor la termen

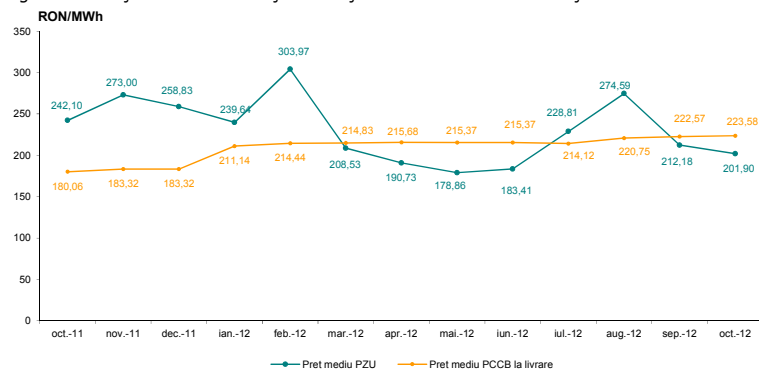


Figura 3: Evoluția lunară a prețului mediu al tranzacțiilor PZU și a prețului mediu pentru contractele în livrare conform tranzacțiilor la termen încheiate prin licitație publică

| Piața Centralizată pentru Certificate Verzi |                       | Octombrie 2012 |
|---|-----------------------|----------------|
| Număr certificate verzi tranzacționate      | Preț [RON/certificat] |                |
| 96.415                                      | -10,37%               | 243,05         |
|   |                       | +0,39%         |

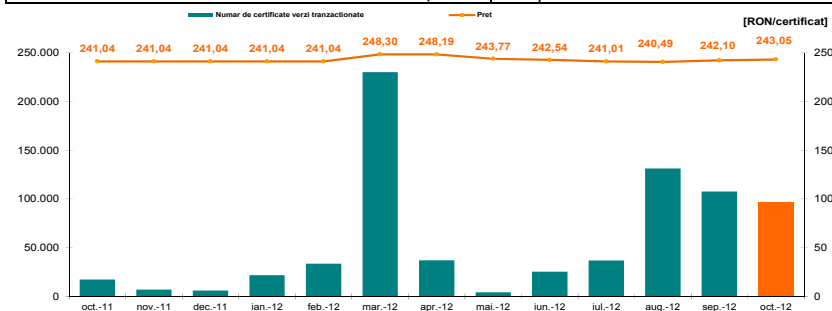


Figura 4: Evoluția lunară a prețului și a numărului de certificate verzi tranzacționate



**opcom**

"earning every Day-Ahead  
your trust"

**"earning every Day-Ahead  
your trust"**

16-18 Hristo Botev Blvd., Bucharest - 3, ROMANIA - 030236  
Phone: +40 (21) 3071 450; Fax: +40 (21) 3071 400  
<http://www.opcom.ro>