

www.opcom.ro



opcom

"earning every Day-Ahead
your trust"

RAPORT de PIAȚĂ LUNAR



Noiembrie 2012

Piața pentru Ziua Următoare

Date relevante PZU pentru luna noiembrie 2012:

Participanți înregistrați la PZU: **125**

Număr de participanți activi [participanți/lună]: **86**

Număr mediu de participanți activi [participanți/zi]: **75**

Preț mediu [RON/MWh]: **203,35**

Preț mediu [EUR/MWh]: **44,91**

Preț mediu ponderat [RON/MWh]: **209,99**

Preț mediu ponderat [EUR/MWh]: **46,38**

Volum total tranzacționat [MWh]: **905.769,169**

Volum mediu tranzacționat [MWh/h]: **1.258,013**

Cota tranzacțiilor PZU din consumul net prognostic [%]: **19,59**

Valoarea tranzacțiilor [mil. RON]: **190,20**

Valoarea tranzacțiilor [mil. EUR]: **42,01**

Perioada	Volumul tranzacțiilor [MWh]	Volumul mediu orar tranzacționat [MWh/h]	Cota pieței [%]	Prețul mediu de închidere a pieței [RON/MWh]	Prețul mediu de închidere a pieței [EUR/MWh]	Valoarea tranzacțiilor [RON]	Valoarea tranzacțiilor [EUR]
Noiembrie 2011	775.423,990	1.076,978	15,93%	273,00	62,73	208.904.206,66	48.006.853,52
Noiembrie 2012	905.769,169	1.258,013	19,59%	203,35	44,91	190.204.684,09	42.011.751,60
Variație procentuală	+16,81%	+16,81%	+22,91%	-25,51%	-28,40%	-8,95%	-12,49%

Perioada	Volumul tranzacțiilor [MWh]	Volumul mediu orar tranzacționat [MWh/h]	Cota pieței [%]	Prețul mediu de închidere a pieței [RON/MWh]	Prețul mediu de închidere a pieței [EUR/MWh]	Valoarea tranzacțiilor [RON]	Valoarea tranzacțiilor [EUR]
Octombrie 2012	993.562,932	1.333,642	23,06%	201,90	44,29	212.848.131,65	46.699.905,83
Noiembrie 2012	905.769,169	1.258,013	19,59%	203,35	44,91	190.204.684,09	42.011.751,60
Variație procentuală	-8,84%	-5,67%	-15,08%	+0,72%	+1,41%	-10,64%	-10,04%

Piața Intra-zilnică

Date relevante PI pentru luna noiembrie 2012:

Participanți înregistrați la PI: **53**

Număr de participanți activi [participanți/lună]: **5**

Volum total tranzacționat [MWh]: **144,141**

Volum mediu tranzacționat [MWh/h]: **0,200**

Valoarea tranzacțiilor [RON]: **48.381,73**

Valoarea tranzacțiilor [EUR]: **10.677,23**

Piața Centralizată pentru Contracte Bilaterale

Participanți înregistrați la PCCB: **110**

Date relevante pentru luna noiembrie 2012 – modalitatea de tranzacționare PCCB:

Contracte tranzacționate în luna noiembrie:

- Număr: **59**
- Cantitate de energie electrică [MWh]: **3.557.890**
- Preț mediu [RON/MWh]: **231,71**
- Preț mediu [EUR/MWh]: **51,15**
- Preț mediu ponderat [RON/MWh]: **231,37**
- Preț mediu ponderat [EUR/MWh]: **51,08**
- Valoare [mil. RON]: **823,18**
- Valoare [mil. EUR]: **181,74**

Contracte cu livrare în luna noiembrie:

- Număr: **105**
- Cantitate de energie electrică [MWh]: **799.268**
- Cota livrărilor pe PCCB din consumul net estimat [%]: **16,70**
- Preț mediu [RON/MWh]: **223,97**
- Preț mediu [EUR/MWh]: **49,07**
- Preț mediu ponderat [RON/MWh]: **223,00**
- Preț mediu ponderat [EUR/MWh]: **48,86**
- Valoare [mil. RON]: **178,24**
- Valoare [mil. EUR]: **39,05**

Date relevante pentru luna noiembrie 2012 – modalitatea de tranzacționare PCCB-NC:

Contracte standard tranzacționate luna noiembrie:

- Număr contracte forward pentru energie electrică tranzacționată în bandă pe perioadă de o săptămână: **173**
- Număr contracte forward pentru energie electrică tranzacționată în bandă pe perioadă de o luna: **15**
- Număr contracte forward pentru energie electrică tranzacționată în bandă pe perioadă de un trimestru: **3**
- Cantitate de energie electrică tranzacționată [MWh]: **46.341**
- Preț mediu ponderat [lei/MWh]: **215,73**
- Preț mediu ponderat [Euro/MWh]: **47,80**
- Valoare [mil. RON]: **10,00**
- Valoare [mil. EUR]: **2,22**

Contracte standard cu livrare în luna noiembrie:

- Număr contracte forward pentru energie electrică livrată în bandă pe perioadă de o săptămână: **40**
- Cantitate de energie de energie electrică livrată [MWh]: **4.080**
- Cota livrărilor pe PCCB-NC din consumul net estimat [%]: **0,09**
- Preț mediu ponderat [RON/MWh]: **237,12**
- Preț mediu ponderat [EUR/MWh]: **52,03**
- Valoare [mil. RON]: **0,97**
- Valoare [mil. EUR]: **0,21**

Piața Centralizată pentru Certificate Verzi

Date relevante PCCV pentru luna noiembrie 2012:

Participanți înregistrați la PCCV: **239**

Număr de participanți activi [participanți/lună]: **43**

Certificate verzi tranzacționate:

- Număr: **236.402**
- Preț mediu [RON/certificat]: **243,90**
- Preț mediu [EUR/certificat]: **56,37**

Prețuri stabilite pe Piața pentru Ziua Următoare (RON/MWh)		Noiembrie 2012	
Preț mediu bază (1-24)	Preț mediu vârf (7-22)	Preț mediu gol (1-6, 23-24)	
203,35 +0,72%	241,65 +1,00%	126,75 -0,42%	

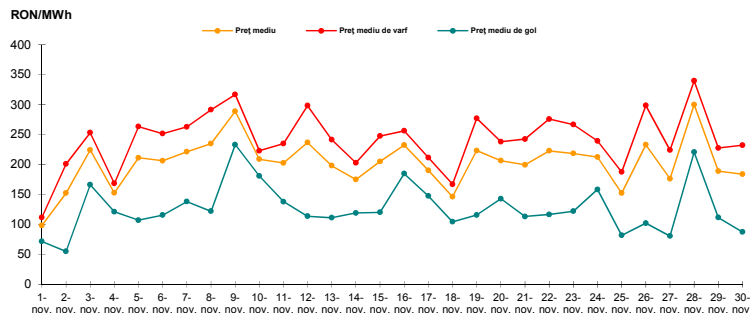


Figura 1: Evoluția zilnică a prețurilor medii PZU (bază, vârf și gol)

Piața pentru Ziua Următoare		Noiembrie 2012	
Volum tranzacționat [MWh]	Cota de piață [%]		
905.769,169 -8,84%	19,59		

Piața centralizată a contractelor bilaterale (PCCB și PCCB-NC)		Noiembrie 2012	
Volum în livrare [MWh]	Cota de piață [%]		
803.348,000 -0,38%	16,79		

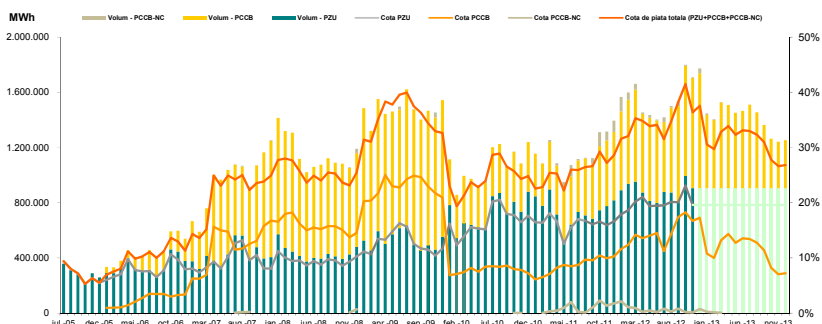


Figura 2: Evoluția lunară a tranzacțiilor PZU și a livrărilor conform tranzacțiilor la termen

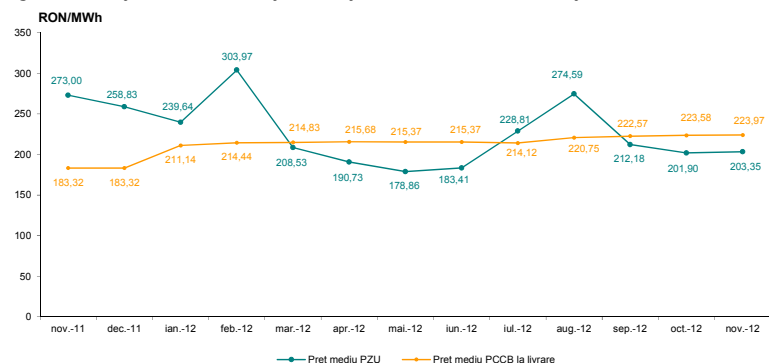


Figura 3: Evoluția lunară a prețului mediu al tranzacțiilor PZU și a prețului mediu pentru contractele în livrare conform tranzacțiilor la termen încheiate prin licitație publică

Piața Centralizată pentru Certificate Verzi		Noiembrie 2012	
Număr certificate verzi tranzacționate	Preț [RON/certificat]		
236.402 +145,19%	243,90 +0,35%		

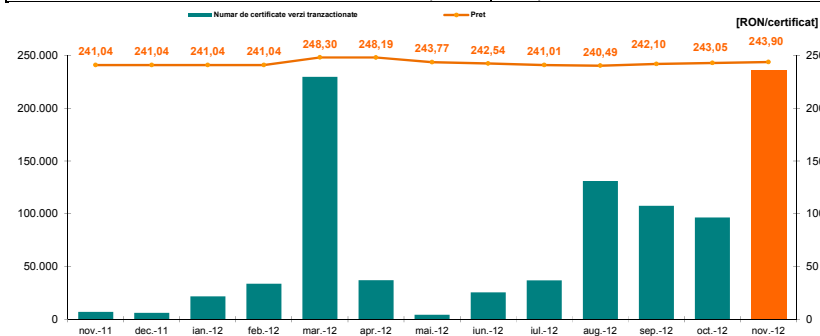


Figura 4: Evoluția lunară a prețului și a numărului de certificate verzi tranzacționate



opcom

"earning every Day-Ahead
your trust"

**"earning every Day-Ahead
your trust"**

16-18 Hristo Botev Blvd., Bucharest - 3, ROMANIA - 030236
Phone: +40 (21) 3071 450; Fax: +40 (21) 3071 400
<http://www.opcom.ro>