

www.opcom.ro



opcom

"earning every Day-Ahead
your trust"

RAPORT de PIAȚĂ LUNAR



Decembrie 2012

Piața pentru Ziua Următoare

Date relevante PZU pentru luna decembrie 2012:

Participanți înregistrați la PZU: **129**

Număr de participanți activi [participanți/lună]: **89**

Număr mediu de participanți activi [participanți/zi]: **80**

Preț mediu [RON/MWh]: **183,62**

Preț mediu [EUR/MWh]: **40,89**

Preț mediu ponderat [RON/MWh]: **190,96**

Preț mediu ponderat [EUR/MWh]: **42,51**

Volum total tranzacționat [MWh]: **1.002.447,258**

Volum mediu tranzacționat [MWh/h]: **1.347,375**

Cota tranzacțiilor PZU din consumul net prognozat [%]: **20,20**

Valoarea tranzacțiilor [mil. RON]: **191,43**

Valoarea tranzacțiilor [mil. EUR]: **42,62**

Perioada	Volumul tranzacțiilor [MWh]	Volumul mediu orar tranzacționat [MWh/h]	Cota pieței [%]	Prețul mediu de închidere a pieței [RON/MWh]	Prețul mediu de închidere a pieței [EUR/MWh]	Valoarea tranzacțiilor [RON]	Valoarea tranzacțiilor [EUR]
Decembrie 2011	816.767,166	1.097,805	16,61%	258,83	59,75	216.617.418,62	49.996.495,46
Decembrie 2012	1.002.447,258	1.347,375	20,20%	183,62	40,89	191.430.370,86	42.618.449,88
Variație procentuală	▲ +22,73%	▲ +22,73%	▲ +21,60%	▼ -29,06%	▼ -31,56%	▼ -11,63%	▼ -14,76%

Perioada	Volumul tranzacțiilor [MWh]	Volumul mediu orar tranzacționat [MWh/h]	Cota pieței [%]	Prețul mediu de închidere a pieței [RON/MWh]	Prețul mediu de închidere a pieței [EUR/MWh]	Valoarea tranzacțiilor [RON]	Valoarea tranzacțiilor [EUR]
Noiembrie 2012	905.769,169	1.258,013	19,59%	203,35	44,91	190.204.684,09	42.011.751,60
Decembrie 2012	1.002.447,258	1.347,375	20,20%	183,62	40,89	191.430.370,86	42.618.449,88
Variație procentuală	▲ +10,67%	▲ +7,10%	▲ +3,13%	▼ -9,70%	▼ -8,96%	▲ +0,64%	▲ +1,44%

Piața Intra-zilnică

Date relevante PI pentru luna decembrie 2012:

Participanți înregistrați la PI: **53**

Număr de participanți activi [participanți/lună]: **5**

Volum total tranzacționat [MWh]: **60,00**

Volum mediu tranzacționat [MWh/h]: **0,081**

Valoarea tranzacțiilor [RON]: **14.100,00**

Valoarea tranzacțiilor [EUR]: **3.128,12**

Piața Centralizată pentru Contracte Bilaterale

Participanți înregistrați la PCCB: **130**

Date relevante pentru luna decembrie 2012 – modalitatea de tranzacționare PCCB:

Contracte tranzacționate în luna decembrie:

- Număr: **92**
- Cantitate de energie electrică [MWh]: **4.883.086,601**
- Preț mediu [RON/MWh]: **229,70**
- Preț mediu [EUR/MWh]: **51,02**
- Preț mediu ponderat [RON/MWh]: **230,52**
- Preț mediu ponderat [EUR/MWh]: **51,15**
- Valoare [mil. RON]: **1.125,65**
- Valoare [mil. EUR]: **249,76**

Contracte cu livrare în luna decembrie:

- Număr: **107**
- Cantitate de energie electrică [MWh]: **832.382**
- Cota livrărilor pe PCCB din consumul net estimat [%]: **17,26**
- Preț mediu [RON/MWh]: **224,31**
- Preț mediu [EUR/MWh]: **49,47**
- Preț mediu ponderat [RON/MWh]: **223,13**
- Preț mediu ponderat [EUR/MWh]: **49,21**
- Valoare [mil. RON]: **185,73**
- Valoare [mil. EUR]: **40,96**

Date relevante pentru luna decembrie 2012 – modalitatea de tranzacționare PCCB-NC:

Contracte standard tranzacționate luna decembrie:

- Număr contracte forward pentru energie electrică tranzacționată în bandă pe perioadă de o săptămână: **180**
- Cantitate de energie electrică tranzacționată [MWh]: **30.240**
- Preț mediu ponderat [lei/MWh]: **193,40**
- Preț mediu ponderat [Euro/MWh]: **42,68**
- Valoare [mil. RON]: **5,85**
- Valoare [mil. EUR]: **1,29**

Contracte standard cu livrare în luna decembrie:

- Număr contracte forward pentru energie electrică livrată în bandă pe perioadă de o săptămână: **378**
- Cantitate de energie de energie electrică livrată [MWh]: **61.584**
- Cota livrărilor pe PCCB-NC din consumul net estimat [%]: **1,28**
- Preț mediu ponderat [RON/MWh]: **197,21**
- Preț mediu ponderat [EUR/MWh]: **43,51**
- Valoare [mil. RON]: **12,15**
- Valoare [mil. EUR]: **2,68**

Piața Centralizată pentru Certificate Verzi

Date relevante PCCV pentru luna decembrie 2012:

Participanți înregistrați la PCCV: **247**

Număr de participanți activi [participanți/lună]: **51**

Certificate verzi tranzacționate:

- Număr: **92.691**
- Preț mediu [RON/certificat]: **244,43**
- Preț mediu [EUR/certificat]: **56,49**

Pentru mai multe informații privind rezultatele Pieței de Energie Electrică pentru luna **decembrie 2012**, vă rugăm să accesați website-ul OPCOM: www.opcom.ro

Prețuri stabilite pe Piața pentru Ziua Următoare (RON/MWh)		Decembrie 2012
Preț mediu bază (1-24)	Preț mediu vârf (7-22)	Preț mediu gol (1-6, 23-24)
183,62 -9,70%	222,14 -8,07%	106,58 -15,91%

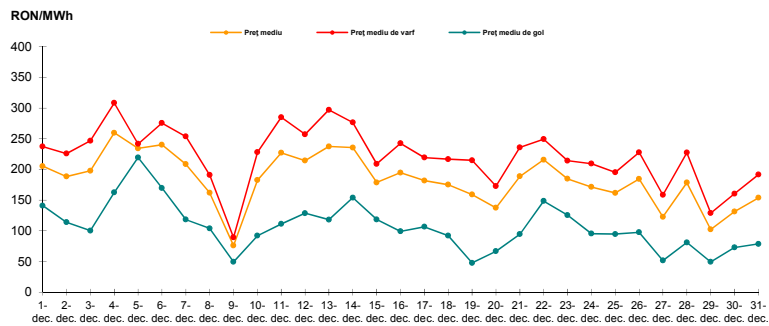


Figura 1: Evoluția zilnică a prețurilor medii PZU (bază, vârf și gol)

Piața pentru Ziua Următoare		Decembrie 2012
Volum tranzacționat [MWh]	Cota de piață [%]	
1.002.447,258 +10,67%	20,20	

Piața centralizată a contractelor bilaterale (PCCB și PCCB-NC)		Decembrie 2012
Volum în livrare [MWh]	Cota de piață [%]	
893.966,000 +11,28%	18,54	

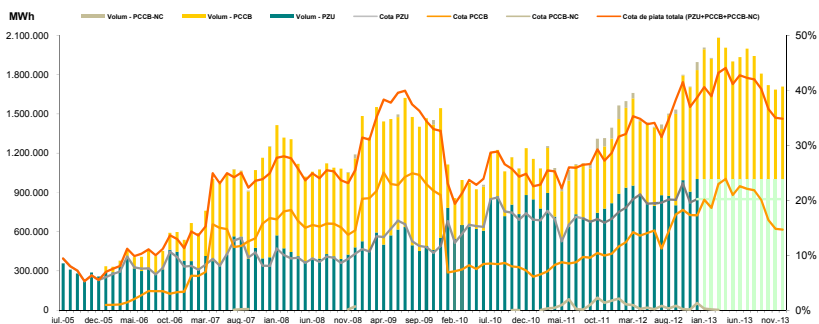


Figura 2: Evoluția lunară a tranzacțiilor PZU și a livrărilor conform tranzacțiilor la termen

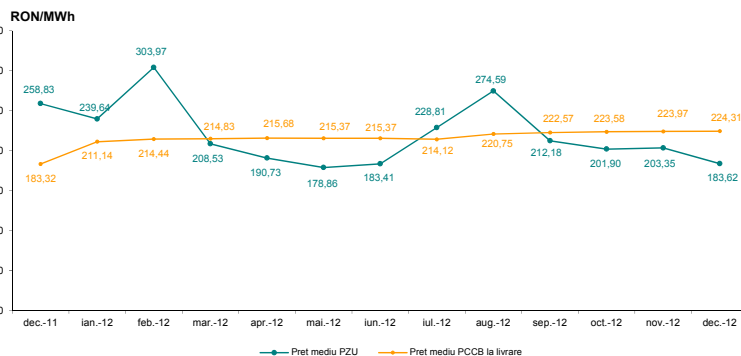


Figura 3: Evoluția lunară a prețului mediu al tranzacțiilor PZU și a prețului mediu pentru contractele în livrare conform tranzacțiilor la termen încheiate prin licitație publică

Piața Centralizată pentru Certificate Verzi		Decembrie 2012
Număr certificate verzi tranzacționate	Preț [RON/certificat]	
92.691 -60,79%	244,43 +0,22%	

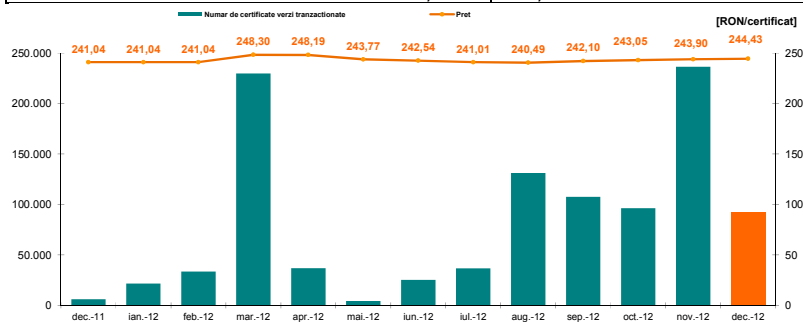


Figura 4: Evoluția lunară a prețului și a numărului de certificate verzi tranzacționate



opcom

"earning every Day-Ahead
your trust"

**"earning every Day-Ahead
your trust"**

16-18 Hristo Botev Blvd., Bucharest - 3, ROMANIA - 030236
Phone: +40 (21) 3071 450; Fax: +40 (21) 3071 400
<http://www.opcom.ro>