



*earning every day-ahead your trust  
stepping forward to the future*

**opcom**

operatorul pieței de energie electrică din România

**Opcom**

RAPORT DE PIAȚĂ LUNAR

MARTIE 2013



### Piața pentru Ziua Următoare

#### Date relevante PZU pentru luna martie 2013:

Participanți înregistrați la PZU: **160**  
 Număr de participanți activi [participanți/lună]: **113**  
 Număr mediu de participanți activi [participanți/zi]: **102**  
 Preț mediu [RON/MWh]: **131,79**  
 Preț mediu [EUR/MWh]: **30,07**  
 Preț mediu ponderat [RON/MWh]: **139,19**  
 Preț mediu ponderat [EUR/MWh]: **31,74**  
 Volum total tranzacționat [MWh]: **1.223.281,280**  
 Volum mediu tranzacționat [MWh/h]: **1.646,408**  
 Cota tranzacțiilor PZU din consumul net prognozat [%]: **26,36**  
 Valoarea tranzacțiilor [mil. RON]: **170,26**  
 Valoarea tranzacțiilor [mil. EUR]: **38,83**

Perioada	Volumul tranzacțiilor [MWh]	Volumul mediu orar tranzacționat [MWh/h]	Cota pieței [%]	Prețul mediu de închidere a pieței [RON/MWh]	Prețul mediu de închidere a pieței [EUR/MWh]	Valoarea tranzacțiilor [RON]	Valoarea tranzacțiilor [EUR]
Martie 2012	952.688,037	1.282,218	20,20%	208,53	47,81	207.637.516,32	47.611.580,48
Martie 2013	1.223.281,280	1.646,408	26,36%	131,79	30,07	170.262.540,23	38.830.534,86
Variație procentuala	▲+28,40%	▲+28,40%	▲+30,49%	▼-36,80%	▼-37,10%	▼-18,00%	▼-18,44%

Perioada	Volumul tranzacțiilor [MWh]	Volumul mediu orar tranzacționat [MWh/h]	Cota pieței [%]	Prețul mediu de închidere a pieței [RON/MWh]	Prețul mediu de închidere a pieței [EUR/MWh]	Valoarea tranzacțiilor [RON]	Valoarea tranzacțiilor [EUR]
Februarie 2013	1.020.657,710	1.518,836	23,02%	152,89	34,86	163.129.579,03	37.195.203,51
Martie 2013	1.223.281,280	1.646,408	26,36%	131,79	30,07	170.262.540,23	38.830.534,86
Variație procentuală	▲+19,85%	▲+8,40%	▲+14,50%	▼-13,80%	▼-13,73%	▲+4,37%	▲+4,40%

### Piața Intra-zilnică

#### Date relevante PI pentru luna martie 2013:

Participanți înregistrați la PI: **59**  
 Număr de participanți activi [participanți/lună]: **3**  
 Volum total tranzacționat [MWh]: **54,527**  
 Volum mediu tranzacționat [MWh/h]: **0,073**  
 Valoarea tranzacțiilor [RON]: **7.122,47**  
 Valoarea tranzacțiilor [EUR]: **1.615,88**

### Piața Centralizată pentru Contracte Bilaterale

Participanți înregistrați la PCCB: **183**

#### Date relevante pentru luna martie 2013 – modalitatea de tranzacționare PCCB:

Contracte tranzacționate în luna martie:

- Număr: **54**
- Cantitate de energie electrică [MWh]: **1.546.656**
- Preț mediu [RON/MWh]: **183,51**
- Preț mediu [EUR/MWh]: **41,70**
- Preț mediu ponderat [RON/MWh]: **186,71**
- Preț mediu ponderat [EUR/MWh]: **42,43**
- Valoare [mil. RON]: **288,77**
- Valoare [mil. EUR]: **65,63**

Contracte cu livrare în luna martie:

- Număr: **235**
- Cantitate de energie electrică [MWh]: **1.426.778**
- Cota livrărilor pe PCCB din consumul net estimat [%]: **30,74**
- Preț mediu [RON/MWh]: **223,18**
- Preț mediu [EUR/MWh]: **50,79**
- Preț mediu ponderat [RON/MWh]: **224,97**
- Preț mediu ponderat [EUR/MWh]: **51,20**
- Valoare [mil. RON]: **320,98**
- Valoare [mil. EUR]: **73,05**

#### Date relevante pentru luna martie 2013 – modalitatea de tranzacționare PCCB-NC:

Contracte standard tranzacționate luna martie:

- Număr contracte forward pentru energie electrică tranzacționată în bandă pe perioadă de un trimestru: **10**
- Număr contracte forward pentru energie electrică tranzacționată în bandă pe perioadă de o lună: **75**
- Cantitate de energie electrică tranzacționată [MWh]: **75.840**
- Preț mediu ponderat [lei/MWh]: **177,30**
- Preț mediu ponderat [Euro/MWh]: **40,38**
- Valoare [mil. RON]: **13,45**
- Valoare [mil. EUR]: **3,06**

Contracte standard cu livrare în luna martie:

- Număr contracte forward pentru energie electrică livrată în bandă pe perioadă de un trimestru: **3**
- Cantitate de energie de energie electrică livrată [MWh]: **2.229**
- Cota livrărilor pe PCCB-NC din consumul net estimat [%]: **0,05**
- Preț mediu ponderat [RON/MWh]: **237,00**
- Preț mediu ponderat [EUR/MWh]: **52,60**
- Valoare [mil. RON]: **0,53**
- Valoare [mil. EUR]: **0,12**

### Piața Centralizată pentru Certificate Verzi

#### Date relevante PCCV pentru luna martie 2013:

Participanți înregistrați la PCCV: **299**

Număr de participanți activi [participanți/lună]: **78**

Certificate verzi tranzacționate:

- Număr: **58.917**
- Preț mediu [RON/certificat]: **227,09**
- Preț mediu [EUR/certificat]: **51,69**

Pentru mai multe informații privind rezultatele Pieței de Energie Electrică pentru luna **martie 2013**, vă rugăm să accesați website-ul OPCOM: [www.opcom.ro](http://www.opcom.ro)

Prețuri stabilite pe Piața pentru Ziua Următoare (RON/MWh)		Martie 2013	
Preț mediu bază (1-24)	Preț mediu vârf (7-22)	Preț mediu gol (1-6, 23-24)	
131,79	154,38	86,60	
▼ -13,80%	▼ -13,69%	▼ -14,20%	

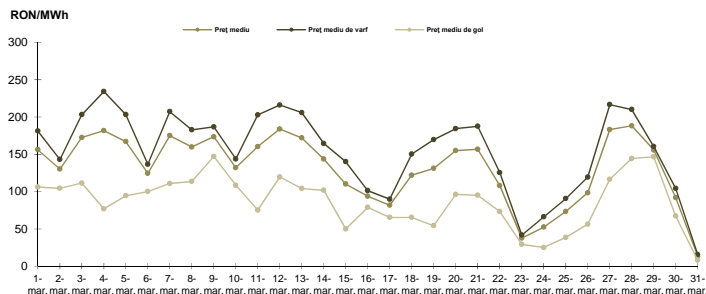


Figura 1: Evoluția zilnică a prețurilor medii PZU (bază, vârf și gol)

Piața pentru Ziua Următoare		Martie 2013	
Volum tranzacționat [MWh]	Cota de piață [%]		
1.223.281,280	26,36	▲ +19,85%	

Piața centralizată a contractelor bilaterale (PCCB și PCCB-NC)		Martie 2013	
Volum în livrare [MWh]	Cota de piață [%]		
1.429.007,338	30,79	▲ +31,53%	

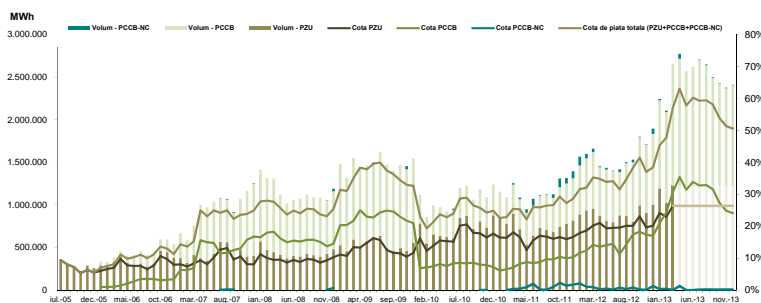


Figura 2: Evoluția lunară a tranzacțiilor PZU și a livrărilor conform tranzacțiilor la termen

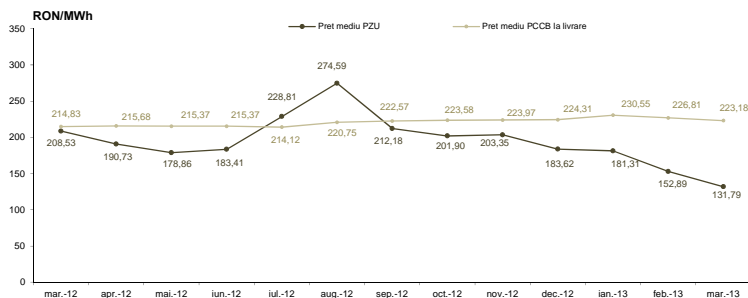


Figura 3: Evoluția lunară a prețului mediu al tranzacțiilor PZU și a prețului mediu pentru contractele în livrare conform tranzacțiilor la termen încheiate prin licitație publică

Piața Centralizată pentru Certificate Verzi		Martie 2013	
Număr certificate verzi tranzacționate	Preț [RON/certificat]		
58.917	227,09	▼ -58,97%	▼ -3,88%

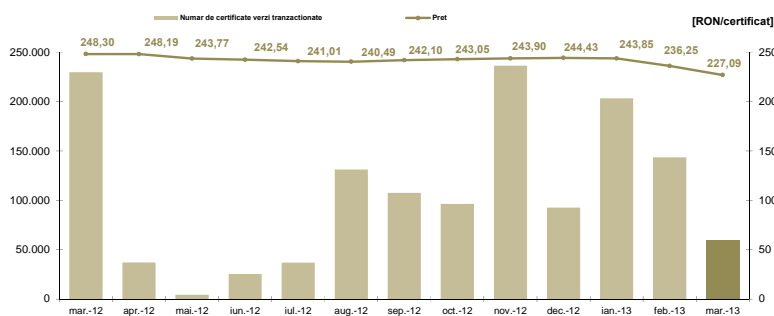


Figura 4: Evoluția lunară a prețului și a numărului de certificate verzi tranzacționate



**Opcom**

[www.opcom.ro](http://www.opcom.ro)

Bd. Hristo Botev 16-18

București 030236

ROMÂNIA

