



*earning every day-ahead your trust
stepping forward to the future*

opcom

operatorul pieței de energie electrică din România

Opcom

RAPORT DE PIAȚĂ LUNAR

MAI 2013



Piața pentru Ziua Următoare

Date relevante PZU pentru luna mai 2013:

Participanți înregistrați la PZU: **173**

Număr de participanți activi [participanți/lună]: **111**

Număr mediu de participanți activi [participanți/zi]: **105**

Preț mediu [RON/MWh]: **121,63**

Preț mediu [EUR/MWh]: **28,05**

Preț mediu ponderat [RON/MWh]: **128,48**

Preț mediu ponderat [EUR/MWh]: **29,63**

Volum total tranzacționat [MWh]: **1.239.353,373**

Volum mediu tranzacționat [MWh/h]: **1.665,789**

Cota tranzacțiilor PZU din consumul net prognozat [%]: **32,09**

Valoarea tranzacțiilor [mil. RON]: **159,23**

Valoarea tranzacțiilor [mil. EUR]: **36,72**

Perioada	Volumul tranzacțiilor [MWh]	Volumul mediu orar tranzacționat [MWh/h]	Cota pieței [%]	Prețul mediu de închidere a pieței [RON/MWh]	Prețul mediu de închidere a pieței [EUR/MWh]	Valoarea tranzacțiilor [RON]	Valoarea tranzacțiilor [EUR]
Mai 2012	813.246,830	1.093,074	19,36%	178,86	40,39	146.584.809,59	33.092.513,05
Mai 2013	1.239.353,373	1.665,798	32,09%	121,63	28,05	159.229.208,38	36.723.966,23
Variație procentuală	▲+52,40%	▲+52,40%	▲+65,74%	▼-32,00%	▼-30,53%	▲+8,63%	▲+10,97%

Perioada	Volumul tranzacțiilor [MWh]	Volumul mediu orar tranzacționat [MWh/h]	Cota pieței [%]	Prețul mediu de închidere a pieței [RON/MWh]	Prețul mediu de închidere a pieței [EUR/MWh]	Valoarea tranzacțiilor [RON]	Valoarea tranzacțiilor [EUR]
Aprilie 2013	1.423.872,435	1.977,601	34,24%	141,63	32,28	215.612.153,23	49.108.265,40
Mai 2013	1.239.353,373	1.665,798	32,09%	121,63	28,05	159.229.208,38	36.723.966,23
Variație procentuală	▼-12,96%	▼-15,77%	▼-6,27%	▼-14,12%	▼-13,09%	▼-26,15%	▼-25,22%

Piața Intra-zilnică

Date relevante PI pentru luna mai 2013:

Participanți înregistrați la PI: **59**

Număr de participanți activi [participanți/lună]: **7**

Volum total tranzacționat [MWh]: **190,096**

Volum mediu tranzacționat [MWh/h]: **0,256**

Valoarea tranzacțiilor [RON]: **36.103,58**

Valoarea tranzacțiilor [EUR]: **8.294,93**

Piața Centralizată pentru Contracte Bilaterale

Participanți înregistrați la PCCB: **212**

Date relevante pentru luna mai 2013 – modalitatea de tranzacționare PCCB:

Contracte tranzacționate în luna mai:

- Număr: **39**
- Cantitate de energie electrică [MWh]: **747.970**
- Preț mediu [RON/MWh]: **185,81**
- Preț mediu [EUR/MWh]: **42,85**
- Preț mediu ponderat [RON/MWh]: **184,78**
- Preț mediu ponderat [EUR/MWh]: **42,58**
- Valoare [mil. RON]: **138,21**
- Valoare [mil. EUR]: **31,85**

Contracte cu livrare în luna mai:

- Număr: **296**
- Cantitate de energie electrică [MWh]: **1.534.098**
- Cota livrărilor pe PCCB din consumul net estimat [%]: **39,72**
- Preț mediu [RON/MWh]: **208,86**
- Preț mediu [EUR/MWh]: **48,03**
- Preț mediu ponderat [RON/MWh]: **213,30**
- Preț mediu ponderat [EUR/MWh]: **49,05**
- Valoare [mil. RON]: **327,23**
- Valoare [mil. EUR]: **75,25**

Date relevante pentru luna mai 2013 – modalitatea de tranzacționare PCCB-NC:

Contracte standard tranzacționate în luna mai:

- Număr contracte forward pentru energie electrică tranzacționată în bandă pe perioadă de o săptămână: **10**
- Număr contracte forward pentru energie electrică livrată în bandă pe perioadă de o trimestru: **5**
- Cantitate de energie electrică tranzacționată [MWh]: **12.600**
- Preț mediu ponderat [lei/MWh]: **160,60**
- Preț mediu ponderat [Euro/MWh]: **37,04**
- Valoare [mil. RON]: **2,02**
- Valoare [mil. EUR]: **0,47**

Contracte standard cu livrare în luna mai:

- Număr contracte forward pentru energie electrică tranzacționată în bandă de sarcină pe perioadă de o săptămână: **10**
- Număr contracte forward pentru energie electrică livrată în bandă pe perioadă de o lună: **10**
- Cantitate de energie de energie electrică livrată [MWh]: **9.120**
- Cota livrărilor pe PCCB-NC din consumul net estimat [%]: **0,24**
- Preț mediu ponderat [RON/MWh]: **158,92**
- Preț mediu ponderat [EUR/MWh]: **36,11**
- Valoare [mil. RON]: **1,45**
- Valoare [mil. EUR]: **0,33**

Piața Centralizată pentru Certificate Verzi

Date relevante PCCV pentru luna mai 2013:

Participanți înregistrați la PCV: **341**

Număr de participanți activi [participanți/lună]: **92**

Certificate verzi tranzacționate:

- Număr: **328.978**
- Preț mediu [RON/certificat]: **168,69**
- Preț mediu [EUR/certificat]: **37,57**

Prețuri stabilite pe Piața pentru Ziua Următoare (RON/MWh)		Mai 2013	
Preț mediu bază (1-24)	Preț mediu vârf (7-22)	Preț mediu gol (1-6, 23-24)	
121,63	131,11	102,66	
▼ -14,12%	▼ -19,03%	▲ +1,63%	

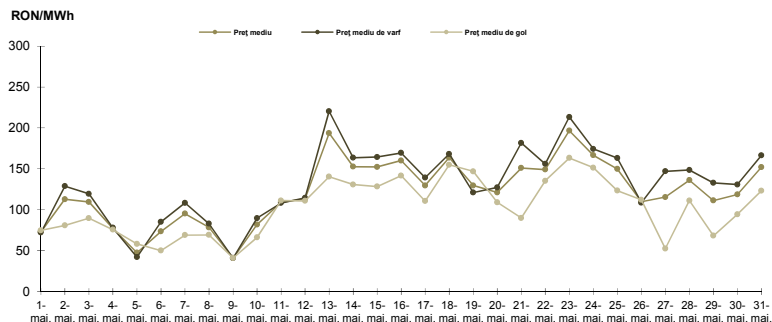


Figura 1: Evoluția zilnică a prețurilor medii PZU (bază, vârf și gol)

Piața pentru Ziua Următoare		Mai 2013	
Volum tranzacționat [MWh]	Cota de piață [%]		
1.239.353,373	32,09		
▼ -12,96%			

Piața centralizată a contractelor bilaterale (PCCB și PCCB-NC)		Mai 2013	
Volum în livrare [MWh]	Cota de piață [%]		
1.543.217,946	39,96		
▼ -3,26%			

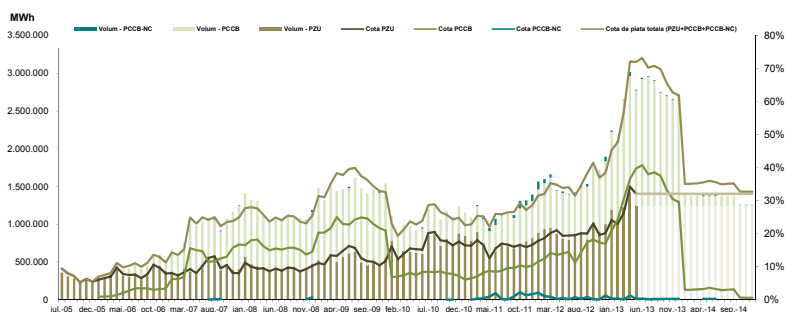


Figura 2: Evoluția lunară a tranzacțiilor PZU și a livrărilor conform tranzacțiilor la termen

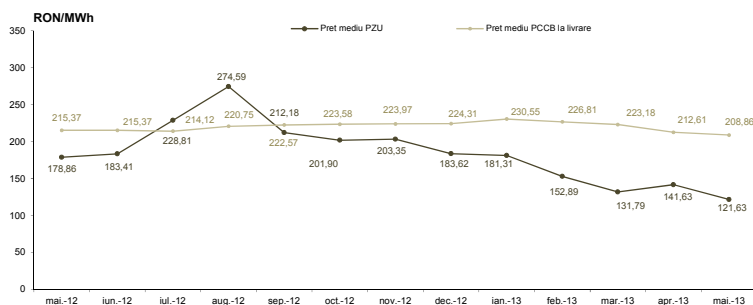


Figura 3: Evoluția lunară a prețului mediu al tranzacțiilor PZU și a prețului mediu pentru contractele în livrare conform tranzacțiilor la termen încheiate prin licitație publică

Piața Centralizată pentru Certificate Verzi		Mai 2013	
Număr certificate verzi tranzacționate	Preț [RON/certificat]		
328.978	168,69		
▲ +327,67%	▼ -12,88%		

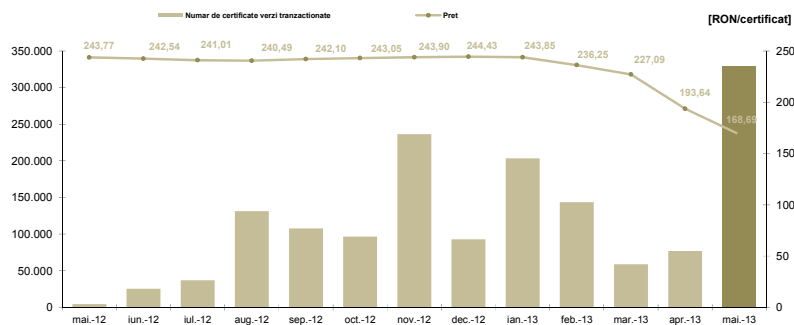


Figura 4: Evoluția lunară a prețului și a numărului de certificate verzi tranzacționate



Opcom

www.opcom.ro

Bd. Hristo Botev 16-18

București 030236

ROMÂNIA

