



*earning every day-ahead your trust
stepping forward to the future*

opcom

operatorul pieței de energie electrică și de gaze naturale din România

Opcom

RAPORT DE PIAȚĂ LUNAR

AUGUST 2013



Piața pentru Ziua Următoare

Date relevante PZU pentru luna august 2013:

Participanți înregistrați la PZU: **198**

Număr de participanți activi [participanți/lună]: **119**

Număr mediu de participanți activi [participanți/zi]: **108**

Preț mediu [RON/MWh]: **193,62**

Preț mediu [EUR/MWh]: **43,67**

Preț mediu ponderat [RON/MWh]: **200,16**

Preț mediu ponderat [EUR/MWh]: **45,16**

Volum total tranzacționat [MWh]: **1.332.610,630**

Volum mediu tranzacționat [MWh/h]: **1.791,143**

Cota tranzacțiilor PZU din consumul net prognozat [%]: **32,46**

Valoarea tranzacțiilor [mil. RON]: **226,74**

Valoarea tranzacțiilor [mil. EUR]: **60,18**

Perioada	Volumul tranzacțiilor [MWh]	Volumul mediu orar tranzacționat [MWh/h]	Cota pieței [%]	Prețul mediu de închidere a pieței [RON/MWh]	Prețul mediu de închidere a pieței [EUR/MWh]	Valoarea tranzacțiilor [RON]	Valoarea tranzacțiilor [EUR]
August 2012	873.822,538	1.174,493	20,12%	274,59	60,65	242.857.775,69	53.690.479,09
August 2013	1.332.610,630	1.791,143	32,46%	193,62	43,67	266.740.593,33	60.175.114,48
Variație procentuală	▲+52,50%	▲+52,50%	▲+61,34%	▼-29,49%	▼-27,99%	▲+9,83%	▲+12,08%

Perioada	Volumul tranzacțiilor [MWh]	Volumul mediu orar tranzacționat [MWh/h]	Cota pieței [%]	Prețul mediu de închidere a pieței [RON/MWh]	Prețul mediu de închidere a pieței [EUR/MWh]	Valoarea tranzacțiilor [RON]	Valoarea tranzacțiilor [EUR]
Iulie 2013	1.435.674,759	1.929,670	34,79%	153,43	34,68	227.527.158,03	51.409.122,43
August 2013	1.332.610,630	1.791,143	32,46%	193,62	43,67	266.740.593,33	60.175.114,48
Variație procentuală	▼-7,18%	▼-7,18%	▼-6,70%	▲+26,19%	▲+25,94%	▲+17,23%	▲+17,05%

Piața Intra-zilnică

Date relevante PI pentru luna august 2013:

Participanți înregistrați la PI: **70**

Număr de participanți activi [participanți/lună]: **7**

Volum total tranzacționat [MWh]: **0,215**

Volum mediu tranzacționat [MWh/h]: **0,0003**

Valoarea tranzacțiilor [RON]: **53,75**

Valoarea tranzacțiilor [EUR]: **12,24**

Piața Centralizată pentru Contracte Bilaterale

Participanți înregistrați la PCCB: **270**

Date relevante pentru luna august 2013 – modalitatea de tranzacționare PCCB:

Contracte tranzacționate în luna august:

- Număr: **69**
- Cantitate de energie electrică [MWh]: **4.014.181,224**
- Preț mediu [RON/MWh]: **177,03**
- Preț mediu [EUR/MWh]: **39,89**
- Preț mediu ponderat [RON/MWh]: **182,19**
- Preț mediu ponderat [EUR/MWh]: **41,05**
- Valoare [mil. RON]: **731,34**
- Valoare [mil. EUR]: **164,79**

Contracte cu livrare în luna august:

- Număr: **385**
- Cantitate de energie electrică [MWh]: **1.928.958,541**
- Cota livrărilor pe PCCB din consumul net estimat [%]: **46,99**
- Preț mediu [RON/MWh]: **199,66**
- Preț mediu [EUR/MWh]: **44,86**
- Preț mediu ponderat [RON/MWh]: **209,35**
- Preț mediu ponderat [EUR/MWh]: **47,04**
- Valoare [mil. RON]: **403,82**
- Valoare [mil. EUR]: **90,74**

Date relevante pentru luna august 2013 – modalitatea de tranzacționare PCCB-NC:

Contracte standard tranzacționate în luna august:

- Număr contracte forward pentru energie electrică tranzacționată în bandă pe perioadă de o săptămână: **6**
- Număr contracte forward pentru energie electrică tranzacționată în bandă pe perioadă de o lună: **5**
- Număr contracte forward pentru energie electrică tranzacționată în bandă pe perioadă de un trimestru: **10**
- Cantitate de energie electrică tranzacționată [MWh]: **26.448**
- Preț mediu ponderat [lei/MWh]: **169,93**
- Preț mediu ponderat [Euro/MWh]: **38,34**
- Valoare [mil. RON]: **4,49**
- Valoare [mil. EUR]: **1,01**

Contracte standard cu livrare în luna august:

- Număr contracte forward pentru energie electrică tranzacționată în bandă de sarcină pe perioadă de o săptămână: **12**
- Număr contracte forward pentru energie electrică tranzacționată în bandă de sarcină pe perioadă de o lună: **35**
- Număr contracte forward pentru energie electrică tranzacționată în bandă de sarcină pe perioadă de un trimestru: **10**
- Cantitate de energie de energie electrică livrată [MWh]: **35.424**
- Cota livrărilor pe PCCB-NC din consumul net estimat [%]: **0,86**
- Preț mediu ponderat [RON/MWh]: **170,44**
- Preț mediu ponderat [EUR/MWh]: **38,48**
- Valoare [mil. RON]: **6,04**
- Valoare [mil. EUR]: **1,36**

Piața Centralizată pentru Certificate Verzi

Date relevante PCCV pentru luna august 2013:

Participanți înregistrați la PCV: **399**

Număr de participanți activi [participanți/lună]: **72**

Certificate verzi tranzacționate:

- Număr: **347.556**
- Preț mediu [RON/certificat]: **178,87**
- Preț mediu [EUR/certificat]: **39,84**

Pentru mai multe informații privind rezultatele Pieței de Energie Electrică pentru luna **august 2013**, vă rugăm să accesați website-ul OPCOM: www.opcom.ro

Prețuri stabilite pe Piața pentru Ziua Următoare (RON/MWh)			August 2013		
Preț mediu bază (1-24)	Preț mediu vârf (7-22)	Preț mediu gol (1-6, 23-24)			
193,62	218,81	143,24	▲ +26,19%	▲ +27,02%	▲ +23,72%

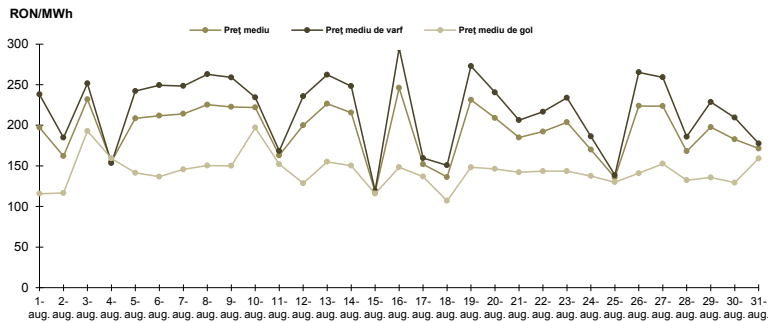


Figura 1: Evoluția zilnică a prețurilor medii PZU (bază, vârf și gol)

Piața pentru Ziua Următoare		August 2013	
Volum tranzacționat [MWh]	Cota de piață [%]		
1.332.610,630	32,46	▼ -7,18%	

Piața centralizată a contractelor bilaterale (PCCB și PCCB-NC)		August 2013	
Volum în livrare [MWh]	Cota de piață [%]		
1.964.382,541	47,85	▲ +3,92%	

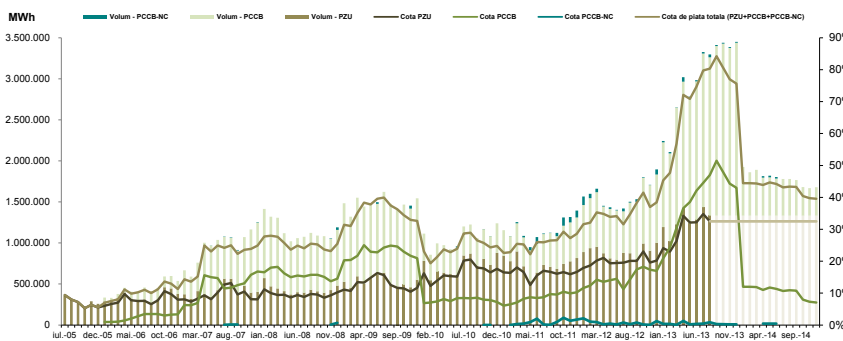


Figura 2: Evoluția lunară a tranzacțiilor PZU și a livrărilor conform tranzacțiilor la termen

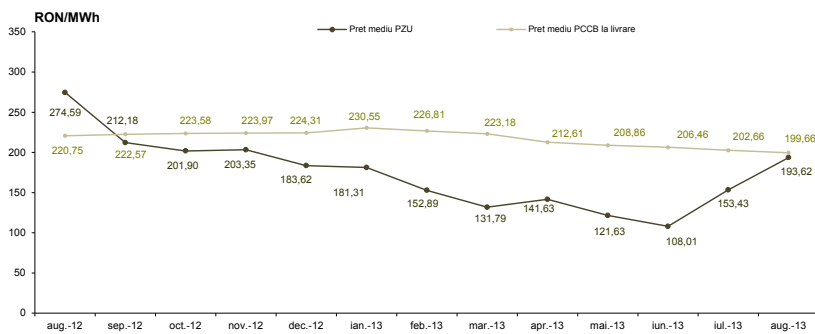


Figura 3: Evoluția lunară a prețului mediu al tranzacțiilor PZU și a prețului mediu pentru contractele în livrare conform tranzacțiilor la termen încheiate prin licitație publică

Piața Centralizată pentru Certificate Verzi		August 2013	
Număr certificate verzi tranzacționate	Preț [RON/certificat]		
347.556	178,87	▲ +3,75%	▼ -0,07%

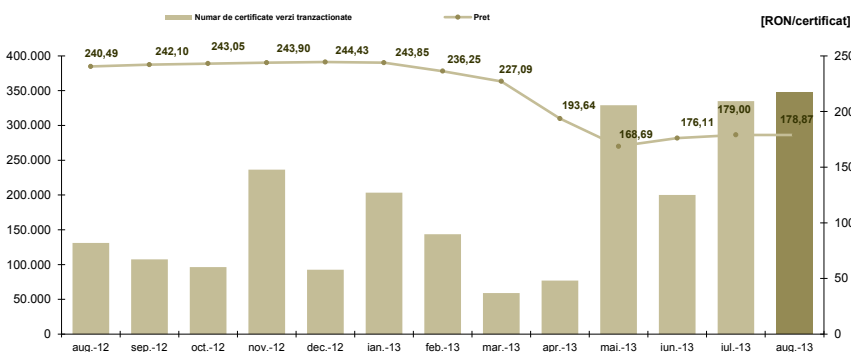


Figura 4: Evoluția lunară a prețului și a numărului de certificate verzi tranzacționate



Opcom

www.opcom.ro

Bd. Hristo Botev 16-18

București 030236

ROMÂNIA

